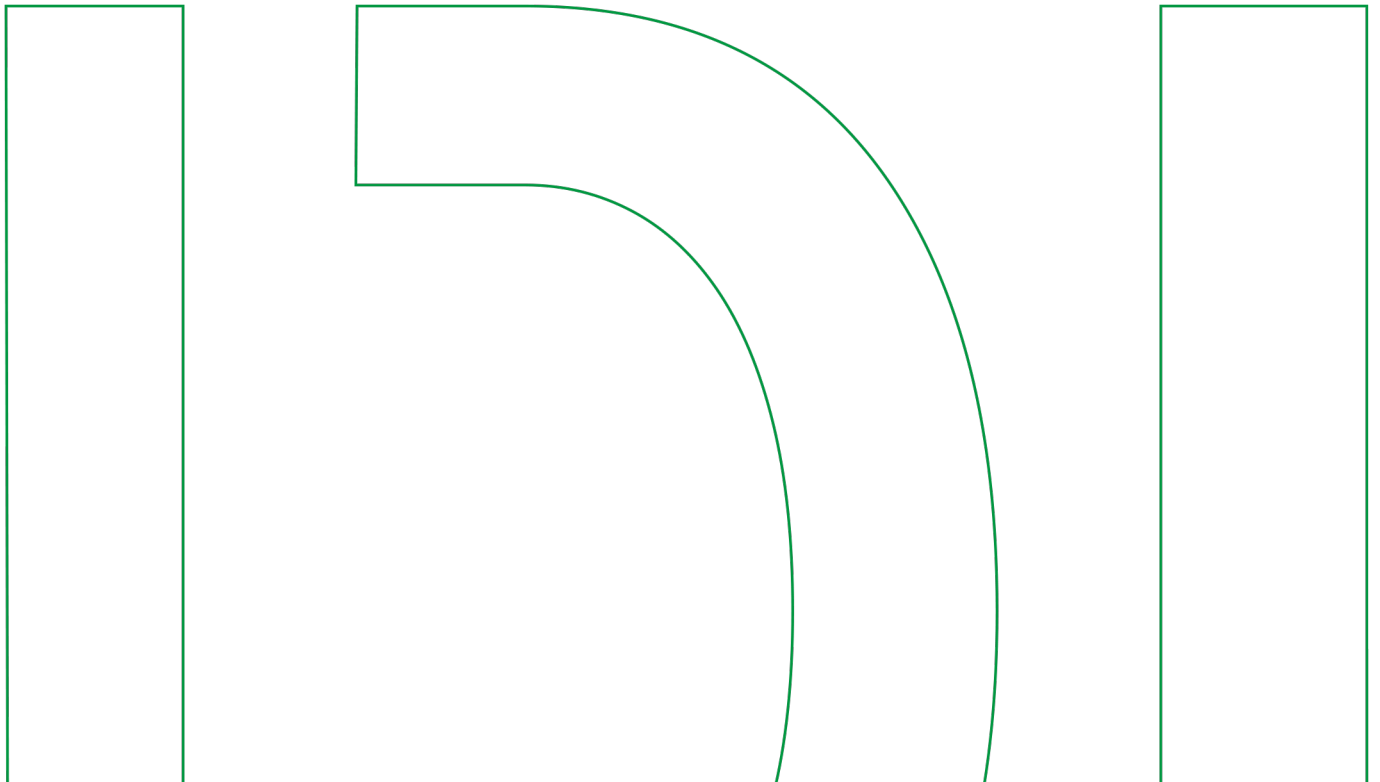
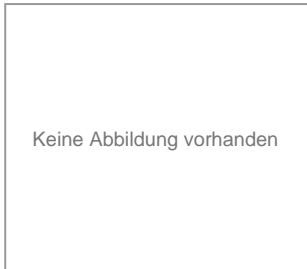




**LEUCHTENZUBEHÖR**  
ZUGENTLASTER UND AUFHÄNGER



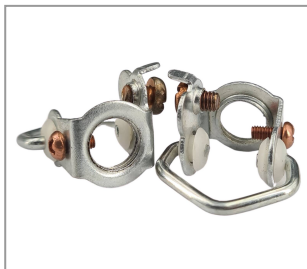
**FE DRAHTBÜGEL 100X22 Ø2 MM DRAHT VERZINKT**

**Artikelnummer**                    **2201-0100-2202-2104**

**FE ISOLIERAUFHÄNGER M10X1 BEWEGLICHER BÜGEL VERZINKT**

**Artikelnummer**                    **2205-0000-0101-2104**

Höhe                                    17.5mm  
 Breite                                   15.8mm  
 Oberfläche und Farbe: verzinkt  
 Gewicht:                                7,27g  
 Material:                                Eisen  
 Gewindetyp:                           IG  
 Gewindegröße:                        M10x1

**FE ISOLIERAUFHÄNGER M13X1 BEWEGLICHER BÜGEL VERZINKT**

**Artikelnummer**                    **2205-0000-0131-2104**

Höhe                                    17.5mm  
 Breite                                   21mm  
 Oberfläche und Farbe: verzinkt  
 Gewicht:                                9,74g  
 Material:                                Eisen  
 Gewindetyp:                           IG  
 Gewindegröße:                        M13x1

**FE LEUCHTENAUFHÄNGER M10X1 M. STARREM BÜGEL VERZINKT**

**Artikelnummer**                    **2206-0000-0101-2104**

Höhe                                    26.8mm  
 Breite                                   20mm  
 Länge:                                   294mm  
 Oberfläche und Farbe: verzinkt  
 Gewicht:                                8,61g  
 Material:                                Eisen  
 Gewindetyp:                           IG  
 Gewindegröße:                        M10x1

**FE LEUCHTENAUFHÄNGER M13X1 M. STARREM BÜGEL VERZINKT****Artikelnummer 2206-0000-0131-2104**

Höhe	42.9mm
Breite	31.6mm
Gewicht:	13g
Oberfläche und Farbe:	verzinkt
Material:	Eisen
Gewindetyp:	IG
Gewindegröße:	M13x1

**FE LEUCHTENAUFHÄNGER 10ER ROHR M. STARREM BÜGEL VERZINKT****Artikelnummer 2210-0000-0010-2104**

Höhe	34.9mm
Breite	29.5mm
Anschraubbar:	Ja
Schraubkontakt:	Ja
Oberfläche und Farbe:	verzinkt
Anzahl Pole:	3
Material:	Eisen
Gewicht:	10,62g

**FE LEUCHTENAUFHÄNGER 13ER ROHR Ø 13,5 M. STARREM BÜGEL VERZINKT****Artikelnummer 2210-0135-0013-2104**

Höhe	38.9mm
Breite	34.8mm
Oberfläche und Farbe:	verzinkt
Anzahl Pole:	3
Material:	Eisen
Gewicht:	12,73g

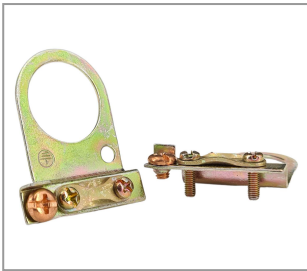
**FE ZUGENTLASTER 10ER ROHR M. FE-SHELLE U. ERDUNGSSCHRAUBE M4X5 VERZINKT****Artikelnummer 2211-0310-0010-2104**

Höhe	13.7mm
Breite	30mm
Länge:	35mm
Durchmesser innen:	10,5mm
Oberfläche und Farbe:	verzinkt
Material:	Eisen
Gewicht:	6,78g

---

 FE ZUGENTLASTER 20ER ROHR M. FE-SCHELLE U. ERDUNGSSCHRAUBE M4X5 VERZINKT
 

---

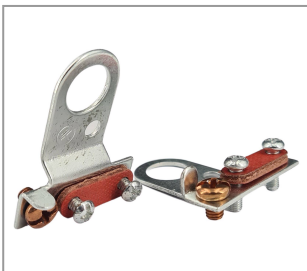

**Artikelnummer 2211-0310-0020-2104**

Höhe 9,4mm  
 Breite 34,6mm  
 Länge: 42mm  
 Anschraubbar: Ja  
 Oberfläche und Farbe: verzinkt  
 Gewicht: 10g  
 Material: Eisen  
 Durchmesser innen: 20,0mm

---

 FE ZUGENTLASTER 10ER ROHR VERZINKT M. FLACHER VUFI-SCHELLE U. ERDUNGSSCHRAUBE M4X5
 

---

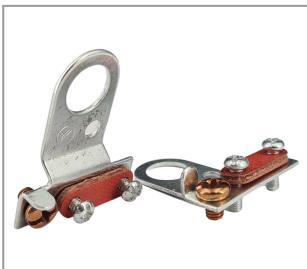

**Artikelnummer 2212-0310-0010-2104**

Höhe 10,4mm  
 Breite 30mm  
 Länge: 35mm  
 Durchmesser innen: 10,5mm  
 Oberfläche und Farbe: verzinkt  
 Gewicht: 6,88g  
 Material: Eisen

---

 FE ZUGENTLASTER 13ER ROHR VERZINKT M. FLACHER VUFI-SCHELLE U. ERDUNGSSCHRAUBE M4X5
 

---

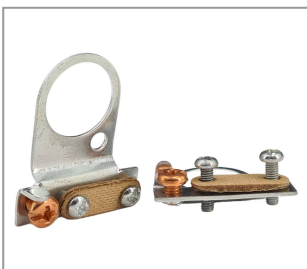

**Artikelnummer 2212-0310-0013-2104**

Höhe 10,6mm  
 Breite 30mm  
 Länge: 35mm  
 Oberfläche und Farbe: verzinkt  
 Material: Eisen  
 Gewicht: 6,36g  
 Durchmesser innen: 14,5mm

---

 FE ZUGENTLASTER 16ER ROHR VERZINKT M. FLACHER VUFI-SCHELLE U. ERDUNGSSCHRAUBE M4X5\*\*
 

---


**Artikelnummer 2212-0310-0016-2104**

Höhe 11mm  
 Breite 30mm  
 Länge: 35mm  
 Oberfläche und Farbe: verzinkt  
 Gewicht: 6,4g  
 Durchmesser innen: 16,5mm  
 Material: Eisen

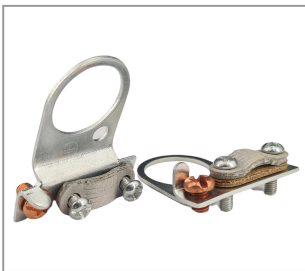


**FE ZUGENTLASTER 10ER ROHR VERZINKT M. 2X VUFI-SCHELLE****Artikelnummer 2213-0310-0010-2104**

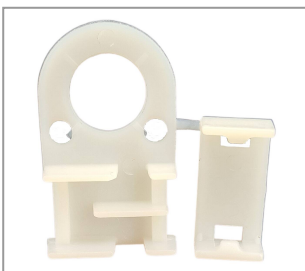
Höhe 10.8mm  
 Breite 30mm  
 Länge: 35mm  
 Anschraubbar: Ja  
 Durchmesser innen: 10,5mm  
 Oberfläche und Farbe: verzinkt  
 Material: Eisen  
 Gewicht: 7g

**FE ZUGENTLASTER 13ER ROHR VERZINKT M. 2 VUFI-SCHELLE U. ERDUNGSSCHRAUBE M4X5****Artikelnummer 2213-0310-0013-2104**

Höhe 11.4mm  
 Breite 30mm  
 Länge: 35mm  
 Oberfläche und Farbe: verzinkt  
 Durchmesser innen: 13,5mm  
 Material: Eisen  
 Gewicht: 6,26g

**FE ZUGENTLASTER 16ER ROHR VERZINKT M. 1 FLACHE U. 1 GEWÖLBTE VUFI-SCHELLE****Artikelnummer 2213-0310-0016-2104**

Höhe 11mm  
 Breite 30mm  
 Länge: 35mm  
 Oberfläche und Farbe: verzinkt  
 Gewicht: 6,77g  
 Durchmesser innen: 16,5mm  
 Material: Eisen

**KU ZUGENTLASTER 40X24 F. 13ER ROHR Z. KLIPPEN WEISS****Artikelnummer 2213-4024-0132-4124**

Höhe 8.7mm  
 Breite 24mm  
 Länge: 40mm  
 Durchmesser innen: 13,5mm  
 Gewicht: 2,63g  
 Oberfläche und Farbe: weiss  
 Material: Kunststoff

**KU ZUGENTLASTER 10ER ROHR UNTERM SOCKEL SCHWARZ****Artikelnummer 2214-2913-0010-4423-a**

Höhe 8,6mm  
 Breite 28,5mm  
 Länge: 37,5mm  
 Durchmesser innen: 10,5mm  
 Oberfläche und Farbe:schwarz  
 Gewicht: 2,89g  
 Material: Kunststoff

**KU ZUGENTLASTER 13ER ROHR UNTERM SOCKEL SCHWARZ****Artikelnummer 2214-2913-0013-4423-a**

Höhe 7,6mm  
 Breite 7,8mm  
 Länge: 28,6mm  
 Oberfläche und Farbe:schwarz  
 Gewicht: 0,69g  
 Material: Kunststoff

**KU ZUGENTLASTER 16ER ROHR UNTERM SOCKEL SCHWARZ****Artikelnummer 2214-2913-0016-4423-a**

Höhe 6,9mm  
 Breite 9,2mm  
 Länge: 28,8mm  
 Oberfläche und Farbe:schwarz  
 Gewicht: 0,97g  
 Material: Kunststoff

**VULKANFIBERSCHELLE FLACH 21X6,2X1,5 LOCHABSTAND 14 MM LOCH Ø CA. 3,2 MM****Artikelnummer 2216-2162-1432-4831**

Höhe 1,5mm  
 Breite 6,2mm  
 Material: Vulkanfiber  
 Gewicht: 0,17g  
 Durchmesser innen:3,2mm

**VULKANFIBERSCHELLE FLACH 23X7X2 LOCHABSTAND 16 MM LOCH Ø CA. 3,6 MM****Artikelnummer 2216-2372-1632-4831**

Höhe 2mm  
 Breite 7mm  
 Material: Vulkanfiber  
 Durchmesser innen: 3,6mm  
 Gewicht: 0,29g

**VULKANFIBERSCHELLE GEWÖLBT 21X7X2 LOCHABSTAND 14 MM LOCH Ø CA. 3,2 MM****Artikelnummer 2217-2172-1432-4831**

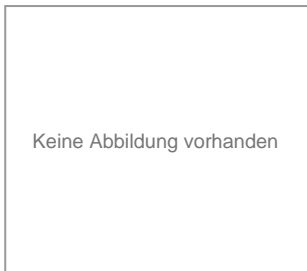
Höhe 2mm  
 Breite 7mm  
 Material: Vulkanfiber  
 Gewicht: 0,28g  
 Durchmesser innen: 3,2mm

**VULKANFIBERSCHELLE GEWÖLBT 23X7X2 LOCHABSTAND 16 MM LOCH Ø CA. 3,2 MM****Artikelnummer 2217-2372-1632-4831**

Höhe 2mm  
 Breite 7mm  
 Material: Vulkanfiber  
 Durchmesser innen: 3,4mm  
 Gewicht: 0,32g

**VULKANFIBERSCHELLE GEWÖLBT 30X10X1,5 LOCHABSTAND 20 MM LOCH Ø CA. 4,2 MM****Artikelnummer 2217-3010-2042-4831**

Höhe 1.5mm  
 Breite 10mm  
 Länge: 10mm  
 Material: Vulkanfiber  
 Oberfläche und Farbe: rot  
 Durchmesser innen: 4,2mm  
 Gewicht: 0,48g

**FE SCHELLE GLATT D 22X6X2 LOCHABSTAND 16 MM 2X M3 GEWINDE VERZINKT**

**Artikelnummer**                    **2218-1603-2262-2104**

**FE SCHELLE GLATT 22X6X2 LOCHABSTAND 16 MM 2X M3 GEWINDE VERZINKT**

**Artikelnummer**                    **2218-2262-1603-2104**

Höhe                                    2mm  
 Breite                                  6mm  
 Länge:                                 6mm  
 Oberfläche und Farbe: verzinkt  
 Material:                                Eisen  
 Gewicht:                                0,93g

**FE SCHELLE GLATT 22X6X2 LOCHABSTAND 16 MM LOCH Ø CA. 3,2 MM VERZINKT**

**Artikelnummer**                    **2218-2262-1632-2104**

Höhe                                    2mm  
 Breite                                  2mm  
 Länge:                                 6mm  
 Gewicht:                                0,87g  
 Durchmesser innen: 2,0mm  
 Oberfläche und Farbe: verzinkt  
 Material:                                Eisen

**POLYAMIDSCHELLE 23X7X3 LOCHABSTAND 16 MM SCHWARZ**

**Artikelnummer**                    **2219-2373-1637-4023**

Höhe                                    3mm  
 Breite                                  229.922mm  
 Länge:                                 7mm  
 Durchmesser innen: 3,0mm  
 Oberfläche und Farbe: schwarz  
 Gewicht:                                0,4g  
 Material:                                Kunststoff

**POLYAMIDSHELLE 23X7X3 LOCHABSTAND 16 MM WEISS LOCH Ø CA. 3,7 MM ???****Artikelnummer 2219-2373-1637-4024**

Höhe 3mm  
 Breite 6.8mm  
 Länge: 7mm  
 Anschraubbar: Ja  
 Gewicht: 0,42g  
 Oberfläche und Farbe:weiss  
 Material: Kunststoff

**POLYAMIDSHELLE 23X7X3 LOCHABSTAND 16 MM ORANGE****Artikelnummer 2219-2373-1637-4054**

Höhe 3mm  
 Breite 6.9mm  
 Länge: 7mm  
 Anschraubbar: Ja  
 Oberfläche und Farbe:orange  
 Gewicht: 0,32g  
 Material: Kunststoff

**POLYAMIDSHELLE 30X10X4 LOCHABSTAND 20 MM WEISS****Artikelnummer 2219-3010-2042-4024**

Höhe 4mm  
 Breite 9.6mm  
 Länge: 30mm  
 Gewicht: 1,33g  
 Oberfläche und Farbe:weiss  
 Material: Kunststoff

**VULKANFIBER 2-LOCH ZUGENTLASTUNG 18X10X1,2, 2X RUNDLOCH CA. 6,2 MM****Artikelnummer 2220-1810-0062-4831**

Höhe 1.2mm  
 Breite 10mm  
 Material: Vulkanfiber  
 Durchmesser innen:6,2mm  
 Gewicht: 0,17g

## VULKANFIBER 2-LOCH ZUGENTLASTUNG 20X12X2,0 - 2X RUNDLOCH CA. 6,5 MM

**Artikelnummer** 2220-2012-0065-4831

Höhe 1.5mm  
 Breite 12mm  
 Länge: 12mm  
 Durchmesser innen: 6,5mm  
 Material: Vulkanfiber  
 Gewicht: 0,33g  
 Oberfläche und Farbe:rot

## VULKANFIBER 2-LOCH ZUGENTLASTUNG 23X14X2, 2X LOCH 8 MM

**Artikelnummer** 2220-2314-0028-4831

Höhe 2mm  
 Breite 14mm  
 Material: Vulkanfiber  
 Gewicht: 0,23g  
 Durchmesser innen:8,0mm

## FE SCHELLE GEWÖLBT 21,5X7X1 LOCHABSTAND 14 MM LOCH Ø CA. 3,2 MM ROH

**Artikelnummer** 2221-2171-1432-2101

Höhe 1mm  
 Breite 21.5mm  
 Länge: 7mm  
 Material: Eisen  
 Durchmesser innen: 3,1mm  
 Oberfläche und Farbe:roh  
 Gewicht: 1g

## FE SCHELLE GEWÖLBT 21,5X7X1 LOCHABSTAND 14 MM LOCH Ø CA. 3,2 MM VERNICKELT

**Artikelnummer** 2221-2171-1432-2114

Höhe 1mm  
 Breite 7mm  
 Länge: 7mm  
 Anschraubbar: Ja  
 Oberfläche und Farbe:vernickelt  
 Material: Eisen  
 Durchmesser innen: 3,2mm  
 Gewicht: 1g

**POLYAMID 3-LOCH 32X12X2,5 SCHWARZ****Artikelnummer 2222-3212-0068-4023**

Höhe 2.5mm  
 Breite 12mm  
 Durchmesser innen: 6,7mm  
 Oberfläche und Farbe:schwarz  
 Gewicht: 0,68g  
 Material: Kunststoff

**POLYAMID 3-LOCH 32X12X2,5 WEISS****Artikelnummer 2222-3212-0068-4024**

Höhe 2.5mm  
 Breite 12mm  
 Durchmesser innen: 6,7mm  
 Gewicht: 0,65g  
 Oberfläche und Farbe:weiss  
 Material: Kunststoff

**POLYAMID 3-LOCH 36X24X2,5 WEISS****Artikelnummer 2222-3624-0068-4024**

Höhe 2.5mm  
 Breite 24mm  
 Länge: 24mm  
 Durchmesser innen: 6,7mm  
 Gewicht: 1,22g  
 Oberfläche und Farbe:weiss  
 Material: Kunststoff

**POLYAMID 3-LOCH 41X17,5X29,5X2 WEISS 2X RASTHAKEN F. LÜSTERKLEMMEN****Artikelnummer 2222-4117-0068-4024**

Höhe 2mm  
 Breite 17.5mm  
 Durchmesser innen: 8,0mm  
 Gewicht: 0,91g  
 Oberfläche und Farbe:weiss  
 Material: Kunststoff

**KU AUFHÄNGER / ZUGENTLASTUNG 24X32 M. 2 SCHRAUBEN DIN 7985 M3X18 U. KABELSCHELLE WEISS****Artikelnummer 2223-2432-0000-4124**

Höhe 32mm  
 Breite 24.2mm  
 Gewicht: 4,27g  
 Oberfläche und Farbe:weiss  
 Material: Kunststoff

**KU AUFHÄNGER / ZUGENTLASTUNG 24X32 M. 1 NIETBUCHSE WEISS****Artikelnummer 2224-2432-1318-4124**

Höhe 32mm  
 Breite 24.1mm  
 Schraubkontakt: Ja  
 Gewicht: 5,53g  
 Anzahl Pole: 1  
 Oberfläche und Farbe:weiss  
 Material: Kunststoff

**KU AUFHÄNGER /ZUGENTLASTUNG 24X32 M. 2 NIETBUCHSEN WEISS****Artikelnummer 2224-2432-2318-4124**

Höhe 32mm  
 Breite 24.2mm  
 Schraubkontakt: Ja  
 Anzahl Pole: 2  
 Gewicht: 6,68g  
 Oberfläche und Farbe:weiss  
 Material: Kunststoff

**KU STELLRING 13X11 SCHWARZ****Artikelnummer 2225-1311-0065-5523**

Höhe 11mm  
 Anschraubbar: Ja  
 Durchmesser innen: 6,7mm  
 Durchmesser außen: 13,0mm  
 Gewindegröße: M6  
 Gewicht: 0,9g  
 Oberfläche und Farbe:schwarz  
 Material: Kunststoff



**KU STELLRING 13X11 WEISS****Artikelnummer 2225-1311-0065-5524**

Höhe 11mm  
 Gewindetyp: AG  
 Durchmesser innen: 6,7mm  
 Durchmesser außen: 13,0mm  
 Gewicht: 0,92g  
 Oberfläche und Farbe: weiss  
 Material: Kunststoff

**KU STELLRING 13X11 GOLD****Artikelnummer 2225-1311-0065-5525**

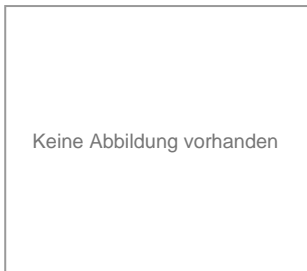
Höhe 11mm  
 Anschraubbar: Ja  
 Durchmesser innen: 6,7mm  
 Durchmesser außen: 13,0mm  
 Gewicht: 0,96g  
 Oberfläche und Farbe: gold  
 Material: Kunststoff

**KU STELLRING 13X11 TRANSPARENT****Artikelnummer 2225-1311-0065-5527**

Höhe 11mm  
 Oberfläche und Farbe: transparent  
 Durchmesser innen: 6,7mm  
 Durchmesser außen: 13,0mm  
 Material: Kunststoff

**KU STELLRING 13X11 GRAU****Artikelnummer 2225-1311-0065-5531**

Höhe 11mm  
 Oberfläche und Farbe: grau  
 Durchmesser innen: 6,7mm  
 Durchmesser außen: 13,0mm  
 Gewicht: 0,91g  
 Material: Kunststoff

**KU STELLRING 13X11 WEISS****Artikelnummer** 2225-1311-0076-5524**KU STELLRING 14,5X10 WEISS\*\*****Artikelnummer** 2225-1451-0075-5524

Höhe 10mm  
Anschraubbar: Ja  
Durchmesser außen: 14,4mm  
Durchmesser innen: 7,6mm  
Gewicht: 1,1g  
Oberfläche und Farbe: weiss  
Material: Kunststoff

**KU STELLRING 16X10 SCHWARZ****Artikelnummer** 2225-1610-0082-5523

Höhe 10mm  
Anschraubbar: Ja  
Durchmesser außen: 16,0mm  
Gewicht: 1,71g  
Oberfläche und Farbe: schwarz  
Durchmesser innen: 8,1mm  
Material: Kunststoff

**KU STELLRING 16X10 WEISS****Artikelnummer** 2225-1610-0082-5524

Höhe 10mm  
Anschraubbar: Ja  
Durchmesser außen: 16,0mm  
Durchmesser innen: 8,1mm  
Gewicht: 1,33g  
Oberfläche und Farbe: weiss  
Material: Kunststoff

**KU STELLRING 18X10 SCHWARZ****Artikelnummer 2225-1810-0105-5523**

Höhe 10mm  
 Anschraubbar: Ja  
 Durchmesser innen: 10,5mm  
 Oberfläche und Farbe: schwarz  
 Gewicht: 2g  
 Durchmesser außen: 18,0mm  
 Material: Kunststoff

**KU STELLRING 18X10 WEISS****Artikelnummer 2225-1810-0105-5524**

Höhe 10mm  
 Durchmesser innen: 10,5mm  
 Durchmesser außen: 18,0mm  
 Gewicht: 1,6g  
 Oberfläche und Farbe: weiss  
 Material: Kunststoff

**KU ZUGENTLASTER 19,5X6,2 F. FASSUNG E14 TRANSPARENT****Artikelnummer 2228-1956-0014-4127**

Höhe 6,2mm  
 Oberfläche und Farbe: transparent  
 Gewicht: 0,51g  
 Durchmesser außen: 19,5mm  
 Material: Kunststoff

**KU ZUGENTLASTER 19X6,2 F. 2TLG. FASSUNG E27 TRANSPARENT****Artikelnummer 2228-1962-0027-4127**

Höhe 6,2mm  
 Breite 2mm  
 Länge: 6,2mm  
 Oberfläche und Farbe: transparent  
 Gewicht: 0,58g  
 Material: Kunststoff

**KU ZUGENTLASTER 30,5X6,2 F. FASSUNG E27 TRANSPARENT****Artikelnummer 2228-3062-0027-4127**

Höhe 6.2mm  
 Oberfläche und Farbe: transparent  
 Durchmesser außen: 30,5mm  
 Gewicht: 0,76g  
 Material: Kunststoff

**KU ZE KAPPE M10X1 GERÄNDELT SCHWARZ****Artikelnummer 2234-0000-0000-4123**

Höhe 13mm  
 Anschraubbar: Ja  
 Oberfläche und Farbe: schwarz  
 Gewindetyp: IG  
 Gewindegröße: M10x1  
 Durchmesser außen: 15,5mm  
 Gewicht: 0,67g  
 Material: Kunststoff

**KU ZE KAPPE M10X1 GERÄNDELT WEISS****Artikelnummer 2234-0000-0000-4124**

Höhe 13mm  
 Anschraubbar: Ja  
 Gewindetyp: IG  
 Gewindegröße: M10x1  
 Gewicht: 0,65g  
 Durchmesser außen: 15,5mm  
 Oberfläche und Farbe: weiss  
 Material: Kunststoff

**KU ZE KAPPE M10X1 GERÄNDELT GOLD****Artikelnummer 2234-0000-0000-4125**

Höhe 13mm  
 Anschraubbar: Ja  
 Gewicht: 0,62g  
 Gewindetyp: IG  
 Gewindegröße: M10x1  
 Durchmesser außen: 15,5mm  
 Oberfläche und Farbe: gold  
 Material: Kunststoff

**KU ZE KAPPE M10X1 GERÄNDELT TRANSPARENT****Artikelnummer** 2234-0000-0000-4127

Höhe 13mm  
 Anschraubbar: Ja  
 Oberfläche und Farbe: transparent  
 Gewindetyp: IG  
 Gewindegröße: M10x1  
 Durchmesser außen: 15,5mm  
 Gewicht: 0,64g  
 Material: Kunststoff

**KU ZE KAPPE M10X1 GERÄNDELT BRAUN****Artikelnummer** 2234-0000-0000-4128

Höhe 13mm  
 Anschraubbar: Ja  
 Gewicht: 0,87g  
 Oberfläche und Farbe: braun  
 Gewindetyp: IG  
 Gewindegröße: M10x1  
 Durchmesser außen: 15,5mm  
 Material: Kunststoff

**KU ZE KAPPE M10X1 GERÄNDELT GRAU****Artikelnummer** 2234-0000-0000-4131

Höhe 13mm  
 Anschraubbar: Ja  
 Oberfläche und Farbe: grau  
 Gewindetyp: IG  
 Gewindegröße: M10x1  
 Gewicht: 0,65g  
 Durchmesser außen: 15,5mm  
 Material: Kunststoff

**KU ZE INNENTEIL M10X1 IG (RUNDKABEL) SCHWARZ****Artikelnummer** 2235-0002-0101-4123

Höhe 21.5mm  
 Anschraubbar: Ja  
 Gewindetyp: IG/AG  
 Oberfläche und Farbe: schwarz  
 Gewindegröße: M10x1  
 Durchmesser außen: 15,5mm  
 Gewicht: 0,96g  
 Material: Kunststoff

**KU ZE INNENTEIL M10X1 IG (RUNDKABEL) WEISS****Artikelnummer 2235-0002-0101-4124**

Höhe 21.5mm  
 Anschraubbar: Ja  
 Gewindetyp: IG/AG  
 Gewindegröße: M10x1  
 Durchmesser außen: 15,5mm  
 Gewicht: 1g  
 Oberfläche und Farbe: weiss  
 Material: Kunststoff

**KU ZE INNENTEIL M10X1 IG (RUNDKABEL) GOLD****Artikelnummer 2235-0002-0101-4125**

Höhe 21.5mm  
 Anschraubbar: Ja  
 Gewindetyp: IG/AG  
 Gewicht: 1,29g  
 Gewindegröße: M10x1  
 Durchmesser außen: 15,5mm  
 Oberfläche und Farbe: gold  
 Material: Kunststoff

**KU ZE INNENTEIL M10X1 IG (RUNDKABEL) TRANSPARENT****Artikelnummer 2235-0002-0101-4127**

Höhe 21.5mm  
 Anschraubbar: Ja  
 Oberfläche und Farbe: transparent  
 Gewindetyp: IG/AG  
 Gewindegröße: M10x1  
 Durchmesser außen: 15,5mm  
 Gewicht: 1g  
 Material: Kunststoff

**KU ZE INNENTEIL M10X1 IG (RUNDKABEL) BRAUN****Artikelnummer 2235-0002-0101-4128**

Höhe 21.5mm  
 Anschraubbar: Ja  
 Oberfläche und Farbe: braun  
 Gewindetyp: IG/AG  
 Gewicht: 1,32g  
 Gewindegröße: M10x1  
 Durchmesser außen: 15,5mm  
 Material: Kunststoff

**KU ZE INNENTEIL M10X1 IG (FLACHKABEL) SCHWARZ****Artikelnummer 2236-0002-0101-4123**

Höhe 20.5mm  
 Anschraubbar: Ja  
 Gewindetyp: IG/AG  
 Oberfläche und Farbe: schwarz  
 Gewicht: 0,97g  
 Gewindegröße: M10x1  
 Durchmesser außen: 15,5mm  
 Material: Kunststoff

**KU ZE INNENTEIL M10X1 IG (FLACHKABEL) WEISS****Artikelnummer 2236-0002-0101-4124**

Höhe 20.5mm  
 Anschraubbar: Ja  
 Gewindetyp: IG/AG  
 Gewindegröße: M10x1  
 Durchmesser außen: 15,5mm  
 Gewicht: 1g  
 Oberfläche und Farbe: weiss  
 Material: Kunststoff

**KU ZE INNENTEIL M10X1 IG (FLACHKABEL) GOLD****Artikelnummer 2236-0002-0101-4125**

Höhe 20.5mm  
 Durchmesser innen: 7,0mm  
 Gewindetyp: IG/AG  
 Gewicht: 1,28g  
 Gewindegröße: M10x1  
 Durchmesser außen: 15,5mm  
 Oberfläche und Farbe: gold  
 Material: Kunststoff

**KU ZE INNENTEIL M10X1 IG (FLACHKABEL) TRANSPARENT****Artikelnummer 2236-0002-0101-4127**

Höhe 20.5mm  
 Anschraubbar: Ja  
 Oberfläche und Farbe: transparent  
 Gewindetyp: IG/AG  
 Gewindegröße: M10x1  
 Durchmesser außen: 15,5mm  
 Gewicht: 1,07g  
 Material: Kunststoff

**KU ZE INNENTEIL M10X1X7 AG (FLACHKABEL) SCHWARZ****Artikelnummer 2238-0007-0101-4123**

Höhe 20,7mm  
 Anschraubbar: Ja  
 Oberfläche und Farbe: schwarz  
 Gewindegröße: M10x1  
 Durchmesser außen: 15,5mm  
 Gewicht: 0,5g  
 Gewindetyp: AG/AG  
 Material: Kunststoff

**KU ZE INNENTEIL M10X1X7 AG (FLACHKABEL) WEISS****Artikelnummer 2238-0007-0101-4124**

Höhe 20,7mm  
 Anschraubbar: Ja  
 Durchmesser außen: 16,0mm  
 Gewindegröße: M10x1  
 Gewicht: 0,52g  
 Gewindetyp: AG/AG  
 Oberfläche und Farbe: weiss  
 Material: Kunststoff

**KU ZE INNENTEIL M10X1X7 AG (FLACHKABEL) GOLD****Artikelnummer 2238-0007-0101-4125**

Höhe 20,7mm  
 Anschraubbar: Ja  
 Durchmesser außen: 16,0mm  
 Gewindegröße: M10x1  
 Oberfläche und Farbe: gold  
 Gewicht: 0,5g  
 Gewindetyp: AG/AG  
 Material: Kunststoff

**KU ZE INNENTEIL M10X1X7 AG (FLACHKABEL) TRANSPARENT****Artikelnummer 2238-0007-0101-4127**

Höhe 20,7mm  
 Anschraubbar: Ja  
 Oberfläche und Farbe: transparent  
 Durchmesser außen: 16,0mm  
 Gewicht: 0,49g  
 Gewindegröße: M10x1  
 Gewindetyp: AG/AG  
 Material: Kunststoff



**KU ZE INNENTEIL M10X1X10 AG (FLACHKABEL) SCHWARZ****Artikelnummer 2238-0010-0101-4123**

Höhe 23,6mm  
 Anschraubbar: Ja  
 Durchmesser außen: 16,0mm  
 Oberfläche und Farbe: schwarz  
 Gewindegröße: M10x1  
 Gewicht: 0,8g  
 Gewindetyp: AG/AG  
 Material: Kunststoff

**KU ZE INNENTEIL M10X1X10 AG (FLACHKABEL) WEISS****Artikelnummer 2238-0010-0101-4124**

Höhe 23,6mm  
 Anschraubbar: Ja  
 Durchmesser außen: 16,0mm  
 Gewindegröße: M10x1  
 Gewindetyp: AG/AG  
 Gewicht: 0,59g  
 Oberfläche und Farbe: weiss  
 Material: Kunststoff

**KU ZE INNENTEIL M10X1X10 AG (FLACHKABEL) GOLD****Artikelnummer 2238-0010-0101-4125**

Höhe 23,6mm  
 Anschraubbar: Ja  
 Durchmesser außen: 16,0mm  
 Gewindegröße: M10x1  
 Gewicht: 0,56g  
 Oberfläche und Farbe: gold  
 Gewindetyp: AG/AG  
 Material: Kunststoff

**KU ZE INNENTEIL M10X1X10 AG (FLACHKABEL) TRANSPARENT****Artikelnummer 2238-0010-0101-4127**

Höhe 23,6mm  
 Oberfläche und Farbe: transparent  
 Gewicht: 0,58g  
 Durchmesser außen: 16,0mm  
 Gewindegröße: M10x1  
 Gewindetyp: AG/AG  
 Material: Kunststoff

**KU ZE INNENTEIL M10X1X12 AG (FLACHKABEL) SCHWARZ****Artikelnummer 2238-0012-0101-4123**

Höhe 25,6mm  
 Anschraubbar: Ja  
 Durchmesser außen: 16,0mm  
 Oberfläche und Farbe: schwarz  
 Gewindegröße: M10x1  
 Gewicht: 0,65g  
 Gewindetyp: AG/AG  
 Material: Kunststoff

**KU ZE INNENTEIL M10X1X12 AG (FLACHKABEL) WEISS****Artikelnummer 2238-0012-0101-4124**

Höhe 25,6mm  
 Anschraubbar: Ja  
 Durchmesser außen: 16,0mm  
 Gewindegröße: M10x1  
 Gewicht: 0,67g  
 Gewindetyp: AG/AG  
 Oberfläche und Farbe: weiss  
 Material: Kunststoff

**KU ZE INNENTEIL M10X1X12 AG (FLACHKABEL) GOLD****Artikelnummer 2238-0012-0101-4125**

Höhe 25,6mm  
 Anschraubbar: Ja  
 Durchmesser außen: 16,0mm  
 Gewindegröße: M10x1  
 Gewicht: 0,69g  
 Oberfläche und Farbe: gold  
 Gewindetyp: AG/AG  
 Material: Kunststoff

**KU ZE INNENTEIL M10X1X7 AG (RUNDKABEL) SCHWARZ****Artikelnummer 2239-0007-0101-4123**

Höhe 20,6mm  
 Anschraubbar: Ja  
 Durchmesser außen: 16,0mm  
 Oberfläche und Farbe: schwarz  
 Gewindegröße: M10x1  
 Gewicht: 0,54g  
 Gewindetyp: AG/AG  
 Material: Kunststoff

**KU ZE INNENTEIL M10X1X7 AG (RUNDKABEL) WEISS****Artikelnummer 2239-0007-0101-4124**

Höhe 20.6mm  
 Anschraubbar: Ja  
 Durchmesser außen: 16,0mm  
 Gewindegröße: M10x1  
 Gewicht: 0,54g  
 Gewindetyp: AG/AG  
 Oberfläche und Farbe: weiss  
 Material: Kunststoff

**KU ZE INNENTEIL M10X1X7 AG (RUNDKABEL) GOLD****Artikelnummer 2239-0007-0101-4125**

Höhe 20.6mm  
 Anschraubbar: Ja  
 Gewicht: 0,58g  
 Durchmesser außen: 16,0mm  
 Gewindegröße: M10x1  
 Oberfläche und Farbe: gold  
 Gewindetyp: AG/AG  
 Material: Kunststoff

**KU ZE INNENTEIL M10X1X7 AG (RUNDKABEL) TRANSPARENT****Artikelnummer 2239-0007-0101-4127**

Höhe 20.6mm  
 Anschraubbar: Ja  
 Oberfläche und Farbe: transparent  
 Durchmesser außen: 16,0mm  
 Gewindegröße: M10x1  
 Gewicht: 0,54g  
 Gewindetyp: AG/AG  
 Material: Kunststoff

**KU ZE INNENTEIL M10X1X10 AG (RUNDKABEL) SCHWARZ****Artikelnummer 2239-0010-0101-4123**

Höhe 23.7mm  
 Anschraubbar: Ja  
 Durchmesser außen: 16,0mm  
 Oberfläche und Farbe: schwarz  
 Gewindegröße: M10x1  
 Gewicht: 0,64g  
 Gewindetyp: AG/AG  
 Material: Kunststoff

**KU ZE INNENTEIL M10X1X10 AG (RUNDKABEL) WEISS****Artikelnummer 2239-0010-0101-4124**

Höhe 23,7mm  
 Anschraubbar: Ja  
 Durchmesser außen: 16,0mm  
 Gewicht: 0,61g  
 Gewindegröße: M10x1  
 Gewindetyp: AG/AG  
 Oberfläche und Farbe: weiss  
 Material: Kunststoff

**KU ZE INNENTEIL M10X1X10 AG (RUNDKABEL) GOLD****Artikelnummer 2239-0010-0101-4125**

Höhe 23,7mm  
 Anschraubbar: Ja  
 Gewicht: 0,7g  
 Durchmesser außen: 16,0mm  
 Gewindegröße: M10x1  
 Oberfläche und Farbe: gold  
 Gewindetyp: AG/AG  
 Material: Kunststoff

**KU ZE INNENTEIL M10X1X10 AG (RUNDKABEL) TRANSPARENT****Artikelnummer 2239-0010-0101-4127**

Höhe 23,7mm  
 Anschraubbar: Ja  
 Oberfläche und Farbe: transparent  
 Durchmesser außen: 16,0mm  
 Gewicht: 0,61g  
 Gewindegröße: M10x1  
 Gewindetyp: AG/AG  
 Material: Kunststoff

**KU ZE INNENTEIL M10X1X10 AG (RUNDKABEL) BRAUN****Artikelnummer 2239-0010-0101-4128**

Höhe 23,7mm  
 Breite 13,6mm  
 Durchmesser innen: 7,0mm  
 Oberfläche und Farbe: braun  
 Farbe: braun  
 Durchmesser außen: 16,0mm  
 Gewindegröße: M10x1  
 Gewindetyp: AG/AG  
 Gewicht: 0,59g  
 Material: Kunststoff

**KU ZE INNENTEIL M10X1X12 AG (RUNDKABEL) SCHWARZ****Artikelnummer 2239-0012-0101-4123**

Höhe 25.8mm  
 Anschraubbar: Ja  
 Durchmesser außen: 16,0mm  
 Oberfläche und Farbe: schwarz  
 Gewindegröße: M10x1  
 Gewicht: 0,64g  
 Gewindetyp: AG/AG  
 Material: Kunststoff

**KU ZE INNENTEIL M10X1X12 AG (RUNDKABEL) WEISS****Artikelnummer 2239-0012-0101-4124**

Höhe 25.8mm  
 Anschraubbar: Ja  
 Durchmesser außen: 16,0mm  
 Gewindegröße: M10x1  
 Gewicht: 0,65g  
 Gewindetyp: AG/AG  
 Oberfläche und Farbe: weiss  
 Material: Kunststoff

**KU ZE INNENTEIL M10X1X12 AG (RUNDKABEL) GOLD****Artikelnummer 2239-0012-0101-4125**

Höhe 25.8mm  
 Anschraubbar: Ja  
 Durchmesser außen: 16,0mm  
 Gewindegröße: M10x1  
 Oberfläche und Farbe: gold  
 Gewicht: 0,6g  
 Gewindetyp: AG/AG  
 Material: Kunststoff

**KU ZE INNENTEIL M10X1X12 AG (RUNDKABEL) TRANSPARENT****Artikelnummer 2239-0012-0101-4127**

Höhe 25.8mm  
 Anschraubbar: Ja  
 Oberfläche und Farbe: transparent  
 Durchmesser außen: 16,0mm  
 Gewicht: 0,66g  
 Gewindegröße: M10x1  
 Gewindetyp: AG/AG  
 Material: Kunststoff

**KU ZE INNENTEIL M10X1X12 AG (RUNDKABEL) GRAU****Artikelnummer 2239-0012-0101-4131**

Höhe 25.8mm  
 Anschraubbar: Ja  
 Oberfläche und Farbe: grau  
 Durchmesser außen: 16,0mm  
 Gewindegröße: M10x1  
 Gewicht: 0,65g  
 Gewindetyp: AG/AG  
 Material: Kunststoff

**KU ZE25 INNENTEIL (RUNDKABEL) SCHWARZ****Artikelnummer 2240-2000-0025-4123**

Höhe 28.5mm  
 Anschraubbar: Ja  
 Gewindetyp: AG  
 Gewicht: 0,87g  
 Durchmesser außen: 13,0mm  
 Oberfläche und Farbe: schwarz  
 Material: Kunststoff

**KU ZE25 INNENTEIL (RUNDKABEL) WEISS****Artikelnummer 2240-2000-0025-4124**

Höhe 28.5mm  
 Anschraubbar: Ja  
 Gewindetyp: AG  
 Durchmesser außen: 13,0mm  
 Gewicht: 0,6g  
 Oberfläche und Farbe: weiss  
 Material: Kunststoff

**KU ZE25 INNENTEIL (FLACHKABEL) SCHWARZ****Artikelnummer 2241-2000-0025-4123**

Länge: 29,4mm  
 Anschraubbar: Ja  
 Durchmesser innen: 7,0mm  
 Gewindetyp: AG  
 Durchmesser außen: 13,0mm  
 Gewicht: 0,61g  
 Oberfläche und Farbe: schwarz  
 Material: Kunststoff

**KU ZE25 INNENTEIL (FLACHKABEL) WEISS****Artikelnummer 2241-2000-0025-4124**

Höhe 28.5mm  
 Anschraubbar: Ja  
 Gewindetyp: AG  
 Durchmesser außen: 13,0mm  
 Gewicht: 0,61g  
 Oberfläche und Farbe: weiss  
 Material: Kunststoff

**KU ZE25 KAPPE 15,8X19 SCHWARZ****Artikelnummer 2242-1519-0025-4123**

Höhe 19mm  
 Durchmesser innen: 7,0mm  
 Oberfläche und Farbe: schwarz  
 Durchmesser außen: 15,8mm  
 Gewicht: 1,07g  
 Material: Kunststoff

**KU ZE25 KAPPE 15,8X19 WEISS****Artikelnummer 2242-1519-0025-4124**

Höhe 19mm  
 Anschraubbar: Ja  
 Durchmesser innen: 7,0mm  
 Durchmesser außen: 15,8mm  
 Gewindetyp: IG  
 Gewicht: 1,1g  
 Oberfläche und Farbe: weiss  
 Material: Kunststoff

**KU ZE40 DISTANZ KAPPE 15,3X50 GLATT GELB****Artikelnummer 2243-1550-0040-4100**

Höhe 42mm  
 Anschraubbar: Ja  
 Durchmesser innen: 7,0mm  
 Gewicht: 1,64g  
 Gewindetyp: IG  
 Durchmesser außen: 15,3mm  
 Oberfläche und Farbe: gelb  
 Material: Kunststoff

**KU ZE40 DISTANZ KAPPE 15,3X50 GLATT SCHWARZ****Artikelnummer 2243-1550-0040-4123**

Höhe 42mm  
 Anschraubbar: Ja  
 Oberfläche und Farbe: schwarz  
 Gewicht: 1,94g  
 Gewindetyp: IG  
 Durchmesser außen: 15,3mm  
 Material: Kunststoff

**KU ZE40 DISTANZ KAPPE 15,3X50 GLATT WEISS****Artikelnummer 2243-1550-0040-4124**

Höhe 42mm  
 Anschraubbar: Ja  
 Gewicht: 2,05g  
 Gewindetyp: IG  
 Durchmesser außen: 15,3mm  
 Oberfläche und Farbe: weiss  
 Material: Kunststoff

**KU ZE40 DISTANZ KAPPE 15,3X50 GLATT GOLD****Artikelnummer 2243-1550-0040-4125**

Höhe 42mm  
 Anschraubbar: Ja  
 Gewicht: 2,06g  
 Gewindetyp: IG  
 Durchmesser außen: 15,3mm  
 Oberfläche und Farbe: gold  
 Material: Kunststoff

**KU ZE40 DISTANZ KAPPE 15,3X50 GLATT TRANSPARENT****Artikelnummer 2243-1550-0040-4127**

Höhe 42mm  
 Anschraubbar: Ja  
 Oberfläche und Farbe: transparent  
 Gewindetyp: IG  
 Durchmesser außen: 15,3mm  
 Gewicht: 1,96g  
 Material: Kunststoff



**KU ZE40 DISTANZ KAPPE 15,3X42 GLATT BRAUN****Artikelnummer 2243-1550-0040-4128**

Höhe 0mm  
 Breite 3mm  
 Länge: 42mm  
 Durchmesser innen: 7,0mm  
 Oberfläche und Farbe: braun  
 Gewicht: 2,03g  
 Durchmesser außen: 15,3mm  
 Material: Kunststoff

**KU ZE40 DISTANZ KAPPE 15,3X50 GLATT GRAU****Artikelnummer 2243-1550-0040-4131**

Höhe 42mm  
 Oberfläche und Farbe: grau  
 Gewicht: 2,26g  
 Durchmesser außen: 15,3mm  
 Material: Kunststoff

**KU ZE40 DISTANZ INNENTEIL (RUNDKABEL) SCHWARZ****Artikelnummer 2245-2000-0040-4123**

Breite 13,6mm  
 Länge: 48mm  
 Anschraubbar: Ja  
 Durchmesser innen: 7,0mm  
 Gewindetyp: AG  
 Oberfläche und Farbe: schwarz  
 Gewicht: 1,13g  
 Material: Kunststoff

**KU ZE40 DISTANZ INNENTEIL (RUNDKABEL) WEISS****Artikelnummer 2245-2000-0040-4124**

Breite 13,6mm  
 Länge: 48mm  
 Anschraubbar: Ja  
 Durchmesser innen: 7,0mm  
 Gewindetyp: AG  
 Durchmesser außen: 9,0mm  
 Gewicht: 1,13g  
 Oberfläche und Farbe: weiss  
 Material: Kunststoff

**KU ZE40 DISTANZ INNENTEIL (RUNDKABEL) TRANSPARENT**

<b>Artikelnummer</b>	<b>2245-2000-0040-4127</b>		
Höhe	0mm	Gewicht:	1,1g
Breite	13.6mm	Material:	Kunststoff
Länge:	48mm		
Anschraubbar:	Ja		
Durchmesser	7,0mm		
innen:			
Gewindetyp:	AG		
Oberfläche und	transparent		
Farbe:			
Durchmesser	9,0mm		
außen:			

**KU ZE40 DISTANZ INNENTEIL (RUNDKABEL) ROT**

<b>Artikelnummer</b>	<b>2245-2000-0040-4133</b>		
Breite	13.6mm		
Länge:	48mm		
Anschraubbar:	Ja		
Durchmesser innen:	7,0mm		
Gewindetyp:	AG		
Durchmesser außen:	9,0mm		
Oberfläche und Farbe:	rot		
Material:	Kunststoff		

**KU ZE40 DISTANZ M10X1X7 AG F. FLACHKABEL SCHWARZ**

<b>Artikelnummer</b>	<b>2246-0007-0101-4123</b>		
Höhe	55mm		
Anschraubbar:	Ja		
Durchmesser innen:	7,0mm		
Durchmesser außen:	16,0mm		
Oberfläche und Farbe:	schwarz		
Gewicht:	4,09g		
Material:	Kunststoff		

**KU ZUGENTLASTER 12,5X18 M10X1X7 AG SEITL. MADE DIN 551 M6X8 SCHWARZ**

<b>Artikelnummer</b>	<b>2252-1218-0007-4123</b>		
Höhe	18mm	Material:	Kunststoff
Anschraubbar:	Ja		
Gewindetyp:	AG		
Durchmesser	6,2mm		
innen:			
Durchmesser	12,5mm		
außen:			
Oberfläche und	schwarz		
Farbe:			
Gewindegröße:	M10x1		
Gewicht:	1,46g		

**KU ZUGENTLASTER 12,5X18 M10X1X7 AG SEITL. MADE DIN 551 M6X8 WEISS**

<b>Artikelnummer</b>	<b>2252-1218-0007-4124</b>		
Höhe	18mm	Material:	Kunststoff
Anschraubbar:	Ja		
Gewindetyp:	AG		
Durchmesser	6,2mm		
innen:			
Durchmesser	12,5mm		
außen:			
Gewindegröße:	M10x1		
Gewicht:	1,46g		
Oberfläche und	weiss		
Farbe:			

**KU ZUGENTLASTER 12,5X18 M10X1X7 AG SEITL. MADE DIN 551 M6X8 GOLD**

<b>Artikelnummer</b>	<b>2252-1218-0007-4125</b>		
Höhe	18mm	Material:	Kunststoff
Anschraubbar:	Ja		
Gewindetyp:	AG		
Durchmesser	6,2mm		
innen:			
Durchmesser	12,5mm		
außen:			
Gewindegröße:	M10x1		
Gewicht:	1,42g		
Oberfläche und	gold		
Farbe:			

**KU ZUGENTLASTER 12,5X18 M10X1X7 AG SEITL. MADE DIN 551 M6X8 TRANSPARENT**

<b>Artikelnummer</b>	<b>2252-1218-0007-4127</b>		
Höhe	18mm	Material:	Kunststoff
Anschraubbar:	Ja		
Gewindetyp:	AG		
Oberfläche und	transparent		
Farbe:			
Gewicht:	1,3g		
Durchmesser	6,2mm		
innen:			
Durchmesser	12,5mm		
außen:			
Gewindegröße:	M10x1		

**KU ZUGENTLASTER 12,5X18 M10X1X7 AG SEITL. MADE DIN 551 M6X8 BRAUN**

<b>Artikelnummer</b>	<b>2252-1218-0007-4128</b>		
Höhe	18mm		
Gewindetyp:	AG		
Oberfläche und Farbe:	braun		
Durchmesser innen:	6,2mm		
Durchmesser außen:	12,5mm		
Gewicht:	1,4g		
Gewindegröße:	M10x1		
Material:	Kunststoff		

**KU ZUGENTLASTER 12,5X18 M10X1X7 AG SEITL. MADE DIN 551 M6X8 GRAU**


<b>Artikelnummer</b>	<b>2252-1218-0007-4131</b>
Höhe	18mm
Material:	Kunststoff
Anschraubbar:	Ja
Gewindetyp:	AG
Oberfläche und Farbe:	grau
Durchmesser	6,2mm
innen:	
Durchmesser	12,5mm
außen:	
Gewindegröße:	M10x1
Gewicht:	1,43g

**KU ZUGENTLASTER 12,5X18 M10X1X7 AG SEITL. MADE DIN 551 M6X8 ROT**


<b>Artikelnummer</b>	<b>2252-1218-0007-4133</b>
Höhe	18mm
Gewindetyp:	AG
Gewicht:	1,47g
Durchmesser innen:	6,2mm
Durchmesser außen:	12,5mm
Oberfläche und Farbe:	rot
Gewindegröße:	M10x1
Material:	Kunststoff

**KU ZUGENTLASTER 15X21 M10X1X7 AG SEITL. MADE DIN 551 M7X8 SCHWARZ**


<b>Artikelnummer</b>	<b>2252-1521-0007-4123</b>
Höhe	21mm
Material:	Kunststoff
Anschraubbar:	Ja
Gewindetyp:	AG
Durchmesser	15,0mm
außen:	
Durchmesser	6,2mm
innen:	
Gewicht:	1,75g
Oberfläche und Farbe:	schwarz
Gewindegröße:	M10x1

**KU ZUGENTLASTER 15X21 M10X1X7 AG SEITL. MADE DIN 551 M7X8 WEISS**


<b>Artikelnummer</b>	<b>2252-1521-0007-4124</b>
Höhe	21mm
Material:	Kunststoff
Anschraubbar:	Ja
Gewindetyp:	AG
Durchmesser	15,0mm
außen:	
Durchmesser	6,2mm
innen:	
Gewicht:	2,05g
Gewindegröße:	M10x1
Oberfläche und Farbe:	weiss

**KU ZUGENTLASTER 12,5X20 M10X1X10 AG SEITL. MADE DIN 551 M6X8 SCHWARZ**

<b>Artikelnummer</b>	<b>2253-1220-0010-4123</b>
Länge:	20mm
Material:	Kunststoff
Anschraubbar:	Ja
Gewindetyp:	AG
Durchmesser:	6,2mm
innen:	
Durchmesser:	12,5mm
außen:	
Oberfläche und Farbe:	schwarz
Gewindegröße:	M10x1
Gewicht:	1,55g

**KU ZUGENTLASTER 12,5X20 M10X1X10 AG SEITL. MADE DIN 551 M6X8 WEISS**

<b>Artikelnummer</b>	<b>2253-1220-0010-4124</b>
Länge:	20mm
Material:	Kunststoff
Anschraubbar:	Ja
Gewindetyp:	AG
Durchmesser:	6,2mm
innen:	
Durchmesser:	12,5mm
außen:	
Gewindegröße:	M10x1
Gewicht:	1,55g
Oberfläche und Farbe:	weiss

**KU ZUGENTLASTER 12,5X20 M10X1X10 AG SEITL. MADE DIN 551 M6X8 GOLD**

<b>Artikelnummer</b>	<b>2253-1220-0010-4125</b>
Länge:	20mm
Material:	Kunststoff
Anschraubbar:	Ja
Gewindetyp:	AG
Durchmesser:	6,2mm
innen:	
Gewicht:	1,54g
Durchmesser:	12,5mm
außen:	
Gewindegröße:	M10x1
Oberfläche und Farbe:	gold

**KU ZUGENTLASTER 12,5X20 M10X1X10 AG SEITL. MADE DIN 551 M6X8 TRANSPARENT**

<b>Artikelnummer</b>	<b>2253-1220-0010-4127</b>
Länge:	20mm
Material:	Kunststoff
Anschraubbar:	Ja
Gewindetyp:	AG
Oberfläche und Farbe:	transparent
Durchmesser:	6,2mm
innen:	
Durchmesser:	12,5mm
außen:	
Gewicht:	1,36g
Gewindegröße:	M10x1

**KU ZUGENTLASTER 12,5X20 M10X1X10 AG SEITL. MADE DIN 551 M6X8 BRAUN****Artikelnummer****2253-1220-0010-4128**

Länge: 20mm  
 Anschraubbar: Ja  
 Gewindetyp: AG  
 Oberfläche und Farbe: braun  
 Durchmesser innen: 6,2mm  
 Durchmesser außen: 12,5mm  
 Gewicht: 1,71g  
 Gewindegröße: M10x1

Material: Kunststoff

**KU ZUGENTLASTER 12,5X20 M10X1X10 AG SEITL. MADE DIN 551 M6X6 GRAU****Artikelnummer****2253-1220-0010-4131**

Länge: 20mm  
 Anschraubbar: Ja  
 Gewindetyp: AG  
 Oberfläche und Farbe: grau  
 Durchmesser innen: 6,2mm  
 Durchmesser außen: 12,5mm  
 Gewicht: 1,46g  
 Gewindegröße: M10x1

Material: Kunststoff

**KU ZUGENTLASTER 15X24 M10X1X10 AG SEITL. MADE DIN 551 M7X8 SCHWARZ****Artikelnummer****2253-1524-0010-4123**

Länge: 24mm  
 Anschraubbar: Ja  
 Gewindetyp: AG  
 Durchmesser innen: 6,8mm  
 Durchmesser außen: 12,5mm  
 Oberfläche und Farbe: schwarz  
 Gewicht: 1,85g  
 Gewindegröße: M10x1

Material: Kunststoff

**KU ZUGENTLASTER 15X24 M10X1X10 AG SEITL. MADE DIN 551 M7X8 WEISS****Artikelnummer****2253-1524-0010-4124**

Länge: 24mm  
 Anschraubbar: Ja  
 Gewindetyp: AG  
 Durchmesser innen: 6,8mm  
 Durchmesser außen: 15,0mm  
 Gewicht: 2,21g  
 Gewindegröße: M10x1  
 Oberfläche und Farbe: weiss

Material: Kunststoff

**KU ZUGENTLASTER 13X17 M10X1 IG SEITL. MADE DIN 551 M6X8 TRANSPARENT****Artikelnummer 2255-1317-0062-4127**

Höhe 17mm  
 Anschraubbar: Ja  
 Oberfläche und Farbe: transparent  
 Durchmesser außen: 15,0mm  
 Gewindetyp: IG  
 Gewindegröße: M10x1  
 Gewicht: 1,38g  
 Material: Kunststoff

**KU ZUGENTLASTER 13X19 M10X1 IG SEITL. MADE DIN 551 M6X8 SCHWARZ****Artikelnummer 2255-1319-0062-4123-a**

Höhe 19mm  
 Anschraubbar: Ja  
 Durchmesser außen: 13,0mm  
 Oberfläche und Farbe: schwarz  
 Gewindetyp: IG  
 Gewindegröße: M10x1  
 Gewicht: 1,55g  
 Material: Kunststoff

**KU ZUGENTLASTER 13X19 M10X1 IG SEITL. MADE DIN 551 M6X8 WEISS****Artikelnummer 2255-1319-0062-4124-a**

Höhe 19mm  
 Anschraubbar: Ja  
 Durchmesser außen: 13,0mm  
 Gewindetyp: IG  
 Gewindegröße: M10x1  
 Gewicht: 1,55g  
 Oberfläche und Farbe: weiss  
 Material: Kunststoff

**KU ZUGENTLASTER 13X19 M10X1 IG SEITL. MADE DIN 551 M6X8 GOLD****Artikelnummer 2255-1319-0062-4125-a**

Höhe 19mm  
 Anschraubbar: Ja  
 Durchmesser außen: 13,0mm  
 Gewindetyp: IG  
 Gewindegröße: M10x1  
 Gewicht: 1,55g  
 Oberfläche und Farbe: gold  
 Material: Kunststoff



**KU ZUGENTLASTER 13X19 M10X1 IG SEITL. MADE DIN 551 M6X8 SILBER****Artikelnummer 2255-1319-0062-4126-a**

Höhe 19mm  
 Anschraubbar: Ja  
 Oberfläche und Farbe:silber  
 Durchmesser außen: 13,0mm  
 Gewindetyp: IG  
 Gewindegröße: M10x1  
 Gewicht: 1,55g  
 Material: Kunststoff

**KU ZUGENTLASTER 13X19 M10X1 IG SEITL. MADE DIN 551 M6X8 TRANSPARENT****Artikelnummer 2255-1319-0062-4127-a**

Höhe 19mm  
 Anschraubbar: Ja  
 Oberfläche und Farbe:transparent  
 Durchmesser außen: 13,0mm  
 Gewindetyp: IG  
 Gewindegröße: M10x1  
 Gewicht: 1,55g  
 Material: Kunststoff

**KU ZUGENTLASTER 13X19 M10X1 IG SEITL. MADE DIN 551 M6X8 BRAUN****Artikelnummer 2255-1319-0062-4128-a**

Höhe 19mm  
 Anschraubbar: Ja  
 Durchmesser außen: 13,0mm  
 Oberfläche und Farbe:braun  
 Gewindetyp: IG  
 Gewindegröße: M10x1  
 Material: Kunststoff

**KU ZUGENTLASTER 13X19 M10X1 IG SEITL. MADE DIN 551 M6X8 GRAU****Artikelnummer 2255-1319-0062-4131-a**

Höhe 19mm  
 Anschraubbar: Ja  
 Oberfläche und Farbe:grau  
 Durchmesser außen: 13,0mm  
 Gewindetyp: IG  
 Gewindegröße: M10x1  
 Material: Kunststoff



**KU ZUGENTLASTER 13X19 M10X1 IG SEITL. MADE DIN 551 M6X8 ROT****Artikelnummer 2255-1319-0062-4133-a**

Höhe 19mm  
 Anschraubbar: Ja  
 Durchmesser außen: 13,0mm  
 Oberfläche und Farbe: rot  
 Gewindetyp: IG  
 Gewindegröße: M10x1  
 Material: Kunststoff

**KU ZUGENTLASTER 14X55 M10X1 IG SEITL. MADE DIN 551 M6X6 SCHWARZ****Artikelnummer 2256-1455-0101-4123**

Höhe 55mm  
 Anschraubbar: Ja  
 Durchmesser außen: 14,0mm  
 Durchmesser innen: 6,8mm  
 Oberfläche und Farbe: schwarz  
 Gewindetyp: IG  
 Gewindegröße: M10x1  
 Gewicht: 4,38g  
 Material: Kunststoff

**KU ZUGENTLASTER 14X55 M10X1 IG SEITL. MADE DIN 551 M6X6 WEISS****Artikelnummer 2256-1455-0101-4124**

Höhe 55mm  
 Anschraubbar: Ja  
 Durchmesser außen: 14,0mm  
 Durchmesser innen: 6,8mm  
 Gewicht: 4,34g  
 Gewindetyp: IG  
 Gewindegröße: M10x1  
 Oberfläche und Farbe: weiss  
 Material: Kunststoff

**KU ZUGENTLASTER 14X55 M10X1 IG SEITL. MADE DIN 551 M6X6 BRAUN****Artikelnummer 2256-1455-0101-4128**

Höhe 55mm  
 Anschraubbar: Ja  
 Durchmesser außen: 14,0mm  
 Durchmesser innen: 6,8mm  
 Oberfläche und Farbe: braun  
 Gewindetyp: IG  
 Gewindegröße: M10x1  
 Gewicht: 4,19g  
 Material: Kunststoff

**KU ZUGENTLASTER 16X21,5 M10X1 IG SEITL. MADE DIN 551 M7X8 SCHWARZ**


<b>Artikelnummer</b>	<b>2257-1621-0078-4123</b>
Höhe	21,5mm
Material:	Kunststoff
Anschraubbar:	Ja
Durchmesser	7,2mm
innen:	
Gewicht:	3,44g
Durchmesser	16,0mm
außen:	
Oberfläche und	schwarz
Farbe:	
Gewindetyp:	IG
Gewindegröße:	M10x1

**KU ZUGENTLASTER 16X21,5 M10X1 IG SEITL. MADE DIN 551 M7X8 WEISS**


<b>Artikelnummer</b>	<b>2257-1621-0078-4124</b>
Höhe	21,5mm
Material:	Kunststoff
Anschraubbar:	Ja
Durchmesser	7,2mm
innen:	
Durchmesser	16,0mm
außen:	
Gewindetyp:	IG
Gewindegröße:	M10x1
Gewicht:	3,43g
Oberfläche und	weiss
Farbe:	

**KU ZUGENTLASTER 16X21,5 M10X1 IG SEITL. MADE DIN 551 M7X8 U. ARRETIERMADE DIN 551 M4X6 SCHWARZ**


<b>Artikelnummer</b>	<b>2258-1621-0078-4123</b>
Höhe	21,5mm
Material:	Kunststoff
Anschraubbar:	Ja
Durchmesser	7,2mm
innen:	
Durchmesser	16,0mm
außen:	
Oberfläche und	schwarz
Farbe:	
Gewindetyp:	IG
Gewindegröße:	M10x1
Gewicht:	3,77g

**KU ZUGENTLASTER 16X21,5 M10X1 IG SEITL. MADE DIN 551 M7X8 U. ARRETIERMADE DIN 551 M4X6 WEISS**


<b>Artikelnummer</b>	<b>2258-1621-0078-4124</b>
Höhe	21,5mm
Material:	Kunststoff
Anschraubbar:	Ja
Durchmesser	7,2mm
innen:	
Durchmesser	16,0mm
außen:	
Gewindetyp:	IG
Gewindegröße:	M10x1
Gewicht:	3,8g
Oberfläche und	weiss
Farbe:	

**KU ZUGENTLASTER M13X1X6 AG M. METALLGEWINDE SEITL. MADE DIN 551 M6X6 SCHWARZ**

<b>Artikelnummer</b>	<b>2260-0006-0082-4123</b>
Länge:	23,5mm
Material:	Kunststoff
Anschraubbar:	Ja
Gewindetyp:	AG
Durchmesser	16,0mm
außen:	
Oberfläche und	schwarz
Farbe:	
Durchmesser	8,2mm
innen:	
Gewicht:	6,59g
Gewindegröße:	M13x1

**KU ZUGENTLASTER M13X1X6 AG M. METALLGEWINDE SEITL. MADE DIN 551 M6X6 WEISS**

<b>Artikelnummer</b>	<b>2260-0006-0082-4124</b>
Länge:	23,5mm
Material:	Kunststoff
Anschraubbar:	Ja
Gewindetyp:	AG
Durchmesser	16,0mm
außen:	
Gewicht:	6,75g
Durchmesser	8,2mm
innen:	
Gewindegröße:	M13x1
Oberfläche und	weiss
Farbe:	

**KU ZUGENTLASTER M13X1X6 AG M. METALLGEWINDE SEITL. MADE DIN 551 M6X6 TRANSPARENT**

<b>Artikelnummer</b>	<b>2260-0006-0082-4127</b>
Länge:	23,5mm
Material:	Kunststoff
Anschraubbar:	Ja
Gewindetyp:	AG
Oberfläche und	transparent
Farbe:	
Durchmesser	16,0mm
außen:	
Durchmesser	8,2mm
innen:	
Gewicht:	6,36g
Gewindegröße:	M13x1

**KU ZUGENTLASTER M13X1X10 AG M. METALLGEWINDE SEITL. MADE DIN 551 M6X6 SCHWARZ**

<b>Artikelnummer</b>	<b>2260-0010-0082-4123</b>
Länge:	28,5mm
Material:	Kunststoff
Anschraubbar:	Ja
Gewindetyp:	AG
Durchmesser	16,0mm
außen:	
Oberfläche und	schwarz
Farbe:	
Durchmesser	8,2mm
innen:	
Gewicht:	9,12g
Gewindegröße:	M13x1

**KU ZUGENTLASTER M13X1X10 AG M. METALLGEWINDE SEITL. MADE DIN 551 M6X8 WEISS****Artikelnummer****2260-0010-0082-4124**

Länge: 28,5mm  
 Anschraubbar: Ja  
 Gewindetyp: AG  
 Durchmesser außen: 16,0mm  
 Gewicht: 8,1g  
 Durchmesser innen: 8,2mm  
 Gewindegröße: M13x1  
 Oberfläche und Farbe: weiss

Material: Kunststoff

**KU ZUGENTLASTER M13X1X15 AG M. METALLGEWINDE SEITL. MADE DIN 551 M6X6 SCHWARZ****Artikelnummer****2260-0015-0082-4123**

Länge: 33,5mm  
 Anschraubbar: Ja  
 Gewindetyp: AG  
 Durchmesser außen: 16,0mm  
 Oberfläche und Farbe: schwarz  
 Durchmesser innen: 8,2mm  
 Gewicht: 10,07g  
 Gewindegröße: M13x1

Material: Kunststoff

**KU ZUGENTLASTER M13X1X15 AG M. METALLGEWINDE SEITL. MADE DIN 551 M6X6 WEISS****Artikelnummer****2260-0015-0082-4124**

Länge: 33,5mm  
 Anschraubbar: Ja  
 Gewindetyp: AG  
 Durchmesser außen: 16,0mm  
 Durchmesser innen: 8,2mm  
 Gewindegröße: M13x1  
 Gewicht: 10,23g  
 Oberfläche und Farbe: weiss

Material: Kunststoff

**KU ZUGENTLASTER 16X18 M13X1 IG SEITL. MADE DIN 551 M6X8 SCHWARZ****Artikelnummer****2263-1618-0068-4123**

Höhe: 18mm  
 Anschraubbar: Ja  
 Durchmesser außen: 16,0mm  
 Oberfläche und Farbe: schwarz  
 Gewindetyp: IG  
 Durchmesser innen: 8,2mm  
 Gewicht: 2,13g  
 Gewindegröße: M13x1

Material: Kunststoff

**KU ZUGENTLASTER 16X18 M13X1 IG SEITL. MADE DIN 551 M6X8 WEISS****Artikelnummer****2263-1618-0068-4124**

Höhe 18mm  
 Anschraubbar: Ja  
 Durchmesser 16,0mm  
 außen:  
 Gewindetyp: IG  
 Durchmesser 8,2mm  
 innen:  
 Gewindegröße: M13x1  
 Gewicht: 2,17g  
 Oberfläche und  
 Farbe: weiss

Material: Kunststoff

**KU ZUGENTLASTER 16X18 M13X1 IG SEITL. MADE DIN 551 M6X8 TRANSPARENT****Artikelnummer****2263-1618-0068-4127**

Höhe 18mm  
 Anschraubbar: Ja  
 Oberfläche und  
 Farbe: transparent  
 Durchmesser 16,0mm  
 außen:  
 Gewindetyp: IG  
 Durchmesser 8,2mm  
 innen:  
 Gewindegröße: M13x1  
 Gewicht: 1,87g

Material: Kunststoff

**KU ZUGENTLASTER 16X18 M13X1 IG SEITL. MADE DIN 551 M6X8 U. ARRETIERMADE DIN 551 M4X6 SCHWARZ****Artikelnummer****2264-1618-0068-4123**

Höhe 18mm  
 Anschraubbar: Ja  
 Durchmesser 16,0mm  
 außen:  
 Oberfläche und  
 Farbe: schwarz  
 Gewindetyp: IG  
 Durchmesser 8,2mm  
 innen:  
 Gewicht: 2,46g  
 Gewindegröße: M13x1

Material: Kunststoff

**KU ZUGENTLASTER 16X18 M13X1 IG SEITL. MADE DIN 551 M6X8 U. ARRETIERMADE DIN 551 M4X6 WEISS****Artikelnummer****2264-1618-0068-4124**

Höhe 18mm  
 Anschraubbar: Ja  
 Gewicht: 2,45g  
 Durchmesser 16,0mm  
 außen:  
 Gewindetyp: IG  
 Durchmesser 8,2mm  
 innen:  
 Gewindegröße: M13x1  
 Oberfläche und  
 Farbe: weiss

Material: Kunststoff

---

**MS ZUGENTLASTER 12X18 M10X1X7 AG 3TLG. ROH INCL. KUNSTSTOFFKLEMMMEINSATZ**

---



**Artikelnummer**                    **2270-1218-3101-3101**

---

**MS ZUGENTLASTER 12X18 M10X1X7 AG 3TLG. VERCHROMT INCL. KUNSTSTOFFKLEMMMEINSATZ**

---



**Artikelnummer**                    **2270-1218-3101-3102**

---

**MS ZUGENTLASTER 12X18 M10X1X7 AG 3TLG. VERNICKELT INCL. KUNSTSTOFFKLEMMMEINSATZ**

---



**Artikelnummer**                    **2270-1218-3101-3114**

---

**MS ZUGENTLASTER 12X18 M10X1X7 AG 3TLG. NICKEL-MATT INCL. KUNSTSTOFFKLEMMMEINSATZ**

---



**Artikelnummer**                    **2270-1218-3101-3118**

**MS ZUGENTLASTER 12X18 M10X1X7 AG 3TLG. VERKUPFERT GLÄNZEND INCL. KUNSTSTOFFKLEMMMEINSATZ****Artikelnummer**                    **2270-1218-3101-3164****MS ZUGENTLASTER 12X20 M10X1 IG 3TLG. ROH INCL. KUNSTSTOFFKLEMMMEINSATZ****Artikelnummer**                    **2270-1220-3101-3101**Material:                    Messing  
Gewicht:                    9,15g  
Oberfläche und Farbe:roh**MS ZUGENTLASTER 12X20 M10X1 IG 3TLG. VERCHROMT INCL. KUNSTSTOFFKLEMMMEINSATZ****Artikelnummer**                    **2270-1220-3101-3102****MS ZUGENTLASTER 12X20 M10X1 IG 3TLG. FUMÈ INCL. KUNSTSTOFFKLEMMMEINSATZ****Artikelnummer**                    **2270-1220-3101-3107**

---

**MS ZUGENTLASTER 12X20 M10X1 IG 3TLG. VERNICKELT INCL. KUNSTSTOFFKLEMMMEINSATZ**

---



**Artikelnummer**                      **2270-1220-3101-3114**

---

**MS ZUGENTLASTER 12X20 M10X1 IG 3TLG. NICKEL-MATT INCL. KUNSTSTOFFKLEMMMEINSATZ**

---



**Artikelnummer**                      **2270-1220-3101-3118**

---

**MS ZUGENTLASTER 12X20 M10X1 IG 3TLG. SCHWARZ INCL. KUNSTSTOFFKLEMMMEINSATZ**

---



**Artikelnummer**                      **2270-1220-3101-3123**

---

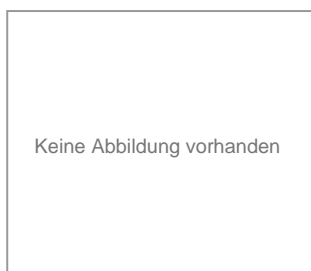
**MS ZUGENTLASTER 12X20 M10X1 IG 3TLG. VERKUPFERT GLÄNZEND INCL. KUNSTSTOFFKLEMMMEINSATZ**

---



**Artikelnummer**                      **2270-1220-3101-3164**



**MS ZUGENTLASTER 12,5X21 M10X1X7 AG 3TLG. ROH INCL. KUNSTSTOFFKLEMMEINSATZ**

**Artikelnummer**                    **2270-1221-3101-3101**

Keine Abbildung vorhanden

**MS ZUGENTLASTER 13X17 M10X1X7 AG DURCHGANG 6,8 MM ROH M.**

**Artikelnummer**                    **2275-1317-0068-3101**  
 Höhe                                    17mm                                    Oberfläche und Farbe:roh  
 Anschraubbar:                    Ja  
 Gewindetyp:                        AG  
 Durchmesser innen: 6,8mm  
 Durchmesser außen:13,0mm  
 Material:                            Messing  
 Gewindegröße:                    M10x1  
 Gewicht:                            8,66g

**MS ZUGENTLASTER 13X17 M10X1X7 AG DURCHGANG 6,8 MM VERCHROMT M.**

**Artikelnummer**                    **2275-1317-0068-3102**  
 Höhe                                    17mm                                    Gewicht:                                9g  
 Anschraubbar:                    Ja  
 Gewindetyp:                        AG  
 Durchmesser                        6,8mm  
 innen:  
 Material:                            Messing  
 Oberfläche und                    verchromt  
 Farbe:  
 Durchmesser                        17,0mm  
 außen:  
 Gewindegröße:                    M10x1

**MS ZUGENTLASTER 13X17 M10X1X7 AG DURCHGANG 6,8 MM P/Z M.**

**Artikelnummer**                    **2275-1317-0068-3103**  
 Höhe                                    17mm                                    Gewicht:                                9g  
 Anschraubbar:                    Ja  
 Gewindetyp:                        AG  
 Durchmesser                        6,8mm  
 innen:  
 Durchmesser                        13,0mm  
 außen:  
 Material:                            Messing  
 Oberfläche und                    P/Z  
 Farbe:  
 Gewindegröße:                    M10x1

**MS ZUGENTLASTER 13X17 M10X1X7 AG DURCHGANG 6,8 MM FUMÈ M.**

<b>Artikelnummer</b>	<b>2275-1317-0068-3107</b>
Höhe	17mm
Anschraubbar:	Ja
Gewindetyp:	AG
Oberfläche und Farbe:	fumé
Durchmesser innen:	6,8mm
Durchmesser außen:	13,0mm
Material:	Messing
Gewicht:	8,67g
	Gewindegröße: M10x1

**MS ZUGENTLASTER 13X17 M10X1X7 AG DURCHGANG 6,8 MM MATT-ZAPONIERT M.**

<b>Artikelnummer</b>	<b>2275-1317-0068-3109</b>
Höhe	17mm
Gewindetyp:	AG
Durchmesser innen:	6,8mm
Durchmesser außen:	13,0mm
Material:	Messing
Oberfläche und Farbe:	mattiert zaponiert
Gewicht:	8,77g
Gewindegröße:	M10x1

**MS ZUGENTLASTER 13X17 M10X1X7 AG DURCHGANG 6,8 MM VERNICKELT M.**

<b>Artikelnummer</b>	<b>2275-1317-0068-3114</b>
Höhe	17mm
Anschraubbar:	Ja
Gewindetyp:	AG
Durchmesser innen:	6,8mm
Durchmesser außen:	13,0mm
Material:	Messing
Gewicht:	8,79g
Oberfläche und Farbe:	vernickelt
	Gewindegröße: M10x1

**MS ZUGENTLASTER 13X17 M10X1X7 AG DURCHGANG 6,8 MM NICKEL-MATT M.**

<b>Artikelnummer</b>	<b>2275-1317-0068-3118</b>
Höhe	17mm
Anschraubbar:	Ja
Gewindetyp:	AG
Durchmesser innen:	6,8mm
Durchmesser außen:	13,0mm
Material:	Messing
Oberfläche und Farbe:	nickel-matt
Gewindegröße:	M10x1
	Gewicht: 8,74g

**MS ZUGENTLASTER 13X17 M10X1X7 AG DURCHGANG 6,8 MM SCHWARZ M.****Artikelnummer****2275-1317-0068-3123**

Höhe 17mm  
 Anschraubbar: Ja  
 Gewindetyp: AG  
 Durchmesser 6,8mm  
 innen:  
 Durchmesser 13,0mm  
 außen:  
 Gewicht: 8,83g  
 Material: Messing  
 Oberfläche und Farbe: schwarz

Gewindegröße: M10x1

**MS ZUGENTLASTER 13X17 M10X1X7 AG DURCHGANG 6,8 MM WEISS M.****Artikelnummer****2275-1317-0068-3124**

Höhe 17mm  
 Anschraubbar: Ja  
 Gewindetyp: AG  
 Durchmesser innen: 6,8mm  
 Durchmesser außen: 13,0mm  
 Material: Messing  
 Gewindegröße: M10x1  
 Gewicht: 8,7g

Oberfläche und Farbe: weiss

**MS ZUGENTLASTER 13X17 M10X1X7 AG DURCHGANG 6,8 MM ROT RAL 3001****Artikelnummer****2275-1317-0068-3133**

Höhe 17mm  
 Anschraubbar: Ja  
 Gewindetyp: AG  
 Durchmesser 6,8mm  
 innen:  
 Durchmesser 13,0mm  
 außen:  
 Material: Messing  
 Oberfläche und Farbe: rot  
 Gewindegröße: M10x1

Gewicht: 8,66g

**MS ZUGENTLASTER 13X17 M10X1X7 AG DURCHGANG 6,8 MM VERKUPFERT GLÄNZEND M.****Artikelnummer****2275-1317-0068-3164**

Höhe 17mm  
 Anschraubbar: Ja  
 Durchmesser 6,8mm  
 innen:  
 Durchmesser 13,0mm  
 außen:  
 Material: Messing  
 Gewindetyp: IG  
 Oberfläche und Farbe: verkupfert  
 Gewindegröße: M10x1

Gewicht: 9,19g

**MS ZUGENTLASTER 13X17 M10X1 IG DURCHGANG 5,0 MM ROH M.****Artikelnummer****2276-1317-0050-3101**

Höhe 17mm  
 Anschraubbar: Ja  
 Durchmesser innen: 5,0mm  
 Durchmesser außen: 13,0mm  
 Material: Messing  
 Gewicht: 11g  
 Gewindetyp: IG  
 Gewindegröße: M10x1

Oberfläche und Farbe: roh

**MS ZUGENTLASTER 13X17 M10X1 IG DURCHGANG 5,0 MM VERCHROMT M.****Artikelnummer****2276-1317-0050-3102**

Höhe 17mm  
 Anschraubbar: Ja  
 Durchmesser innen: 5,0mm  
 Durchmesser außen: 13,0mm  
 Material: Messing  
 Oberfläche und Farbe: verchromt  
 Gewicht: 11g  
 Gewindetyp: IG

Gewindegröße: M10x1

**MS ZUGENTLASTER 13X17 M10X1 IG DURCHGANG 5,0 MM NICKEL-MATT M.****Artikelnummer****2276-1317-0050-3118**

Höhe 17mm  
 Anschraubbar: Ja  
 Durchmesser innen: 5,0mm  
 Durchmesser außen: 13,0mm  
 Material: Messing  
 Oberfläche und Farbe: nickel-matt  
 Gewicht: 11g  
 Gewindetyp: IG

Gewindegröße: M10x1

**MS ZUGENTLASTER 13X17 M10X1 IG DURCHGANG 6,8 MM ROH****Artikelnummer****2276-1317-0068-3101**

Höhe 17mm  
 Anschraubbar: Ja  
 Durchmesser innen: 6,8mm  
 Durchmesser außen: 13,0mm  
 Material: Messing  
 Gewicht: 9,87g  
 Gewindetyp: IG  
 Gewindegröße: M10x1

Oberfläche und Farbe: roh

**MS ZUGENTLASTER 13X17 M10X1 IG DURCHGANG 6,8 MM VERCHROMT M.**

**Artikelnummer**  
 Höhe 17mm  
 Anschraubbar: Ja  
 Durchmesser 6,8mm  
 innen:  
 Durchmesser 13,0mm  
 außen:  
 Material: Messing  
 Oberfläche und verchromt  
 Farbe:  
 Gewicht: 10g  
 Gewindetyp: IG

**2276-1317-0068-3102**  
 Gewindegröße: M10x1

**MS ZUGENTLASTER 13X17 M10X1 IG DURCHGANG 6,8 MM P/Z M.**

**Artikelnummer**  
 Höhe 17mm  
 Anschraubbar: Ja  
 Durchmesser 6,8mm  
 innen:  
 Durchmesser 13,0mm  
 außen:  
 Material: Messing  
 Oberfläche und P/Z  
 Farbe:  
 Gewicht: 10g  
 Gewindetyp: IG

**2276-1317-0068-3103**  
 Gewindegröße: M10x1

**MS ZUGENTLASTER 13X17 M10X1 IG DURCHGANG 6,8 MM VERNICKELT M.**

**Artikelnummer**  
 Höhe 17mm  
 Anschraubbar: Ja  
 Durchmesser 6,8mm  
 innen:  
 Durchmesser 13,0mm  
 außen:  
 Material: Messing  
 Oberfläche und vernickelt  
 Farbe:  
 Gewicht: 10g  
 Gewindetyp: IG

**2276-1317-0068-3114**  
 Gewindegröße: M10x1

**MS ZUGENTLASTER 13X17 M10X1 IG DURCHGANG 6,8 MM VELOURS-CHROM**

**Artikelnummer**  
 Höhe 17mm  
 Anschraubbar: Ja  
 Durchmesser 6,8mm  
 innen:  
 Durchmesser 13,0mm  
 außen:  
 Material: Messing  
 Oberfläche und velours-chrom  
 Farbe:  
 Gewicht: 10,35g  
 Gewindetyp: IG

**2276-1317-0068-3117**  
 Gewindegröße: M10x1

**MS ZUGENTLASTER 13X17 M10X1 IG DURCHGANG 6,8 MM NICKEL-MATT M.****Artikelnummer 2276-1317-0068-3118**

Höhe 17mm  
 Durchmesser innen: 6,8mm  
 Durchmesser außen: 13,0mm  
 Material: Messing  
 Gewicht: 10g  
 Oberfläche und Farbe: nickel-matt  
 Gewindetyp: IG  
 Gewindegröße: M10x1

**MS ZUGENTLASTER 13X17 M10X1 IG DURCHGANG 6,8 MM SCHWARZ M.****Artikelnummer 2276-1317-0068-3123**

Höhe 17mm  
 Durchmesser innen: 6,8mm  
 Durchmesser außen: 13,0mm  
 Material: Messing  
 Gewicht: 10g  
 Oberfläche und Farbe: schwarz  
 Gewindetyp: IG  
 Gewindegröße: M10x1

**MS ZUGENTLASTER 13X17 M10X1 IG DURCHGANG 6,8 MM RAL 9003 SIGNALWEISS SEIDENMATT GEPULVERT M.****Artikelnummer 2276-1317-0068-3124**

Höhe 17,1mm  
 Durchmesser innen: 6,9mm  
 Durchmesser außen: 13,0mm  
 Material: Messing  
 Gewicht: 10g  
 Gewindetyp: IG  
 Gewindegröße: M10x1  
 Oberfläche und Farbe: weiss

**MS ZUGENTLASTER 13X17 M10X1 IG DURCHGANG 6,8 MM SILBER M.****Artikelnummer 2276-1317-0068-3126**

Höhe 17,1mm  
 Durchmesser innen: 6,9mm  
 Durchmesser außen: 13,0mm  
 Material: Messing  
 Gewicht: 10g  
 Gewindetyp: IG  
 Gewindegröße: M10x1  
 Oberfläche und Farbe: silber

**MS ZUGENTLASTER 13X17 M10X1 IG DURCHGANG 6,8 MM VERKUPFERT M.****Artikelnummer****2276-1317-0068-3164**

Höhe 17mm  
 Anschraubbar: Ja  
 Durchmesser 6,8mm  
 innen:  
 Durchmesser 13,0mm  
 außen:  
 Material: Messing  
 Gewicht: 10,33g  
 Gewindetyp: IG  
 Oberfläche und Farbe: verkupfert

Gewindegröße: M10x1

**MS ZUGENTLASTER 16X18 M13X1 IG DURCHGANG 8,5 MM VERCHROMT****Artikelnummer****2276-1618-0085-3102**

Höhe 18mm  
 Anschraubbar: Ja  
 Durchmesser 8,5mm  
 innen:  
 Durchmesser 16,0mm  
 außen:  
 Material: Messing  
 Oberfläche und Farbe: verchromt  
 Gewindetyp: IG  
 Gewicht: 15g

Gewindegröße: M13x1

**MS ZUGENTLASTER 16X18 M13X1 IG DURCHGANG 8,5 MM P/Z****Artikelnummer****2276-1618-0085-3103**

Höhe 18mm  
 Anschraubbar: Ja  
 Durchmesser 8,5mm  
 innen:  
 Durchmesser 16,0mm  
 außen:  
 Material: Messing  
 Oberfläche und Farbe: P/Z  
 Gewindetyp: IG  
 Gewicht: 15g

Gewindegröße: M13x1

**MS ZUGENTLASTER 16X18 M13X1 IG DURCHGANG 8,5 MM NICKEL-MATT****Artikelnummer****2276-1618-0085-3118**

Höhe 18mm  
 Anschraubbar: Ja  
 Durchmesser 8,5mm  
 innen:  
 Durchmesser 16,0mm  
 außen:  
 Material: Messing  
 Oberfläche und Farbe: nickel-matt  
 Gewindetyp: IG  
 Gewicht: 15g

Gewindegröße: M13x1



**MS ZUGENTLASTER 16X18 M13X1 IG DURCHGANG 8,5 MM RAL 9003 SIGNALWEISS SEIDENMATT GEPULVERT M.****Artikelnummer 2276-1618-0085-3124**

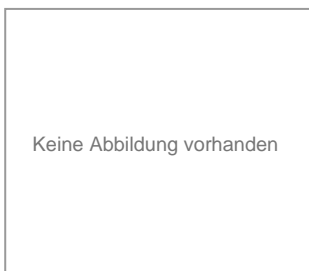
Höhe 18mm  
 Anschraubbar: Ja  
 Durchmesser innen: 8,5mm  
 Durchmesser außen: 16,0mm  
 Material: Messing  
 Gewindetyp: IG  
 Gewindegröße: M13x1  
 Oberfläche und Farbe: weiss

**MS ZUGENTLASTER 16X18 M13X1 IG DURCHGANG 8,5 MM SILBER FEINSTRUKTUR GEPULVERT M.****Artikelnummer 2276-1618-0085-3126**

Höhe 18mm  
 Länge: 18mm  
 Anschraubbar: Ja  
 Oberfläche und Farbe: silber  
 Durchmesser innen: 8,5mm  
 Durchmesser außen: 16,0mm  
 Material: Messing  
 Gewindetyp: IG  
 Gewindegröße: M13x1

**MS ZUGENTLASTER 16X22 M10X1 IG DURCHGANG 9,0 MM M4 QUERGEWINDE ROH****Artikelnummer 2276-1622-0090-3101**

Höhe 22mm  
 Anschraubbar: Ja  
 Durchmesser innen: 9,0mm  
 Gewicht: 22,45g  
 Durchmesser außen: 16,0mm  
 Material: Messing  
 Gewindegröße: M10x1  
 Gewindetyp: IG/IG  
 Gewindegröße: M4  
 Gewindegröße: M5  
 Oberfläche und Farbe: roh

**KU KABEL-VERSCHRAUBUNG M12X1,5 IP68 GRAU****Artikelnummer 2278-1215-0068-4131**



**KU PG11-VERSCHRAUBUNG 18X13 3ER SATZ SCHWARZ****Artikelnummer 2278-1813-0011-4123**

Höhe 13mm  
 Anschraubbar: Ja  
 Gewindetyp: AG  
 Durchmesser außen: 18,0mm  
 Gewicht: 3,39g  
 Material: Kunststoff

**KU KABEL-VERSCHRAUBUNG M20X1,5 IP68 GRAU****Artikelnummer 2278-2015-0068-4131**

Höhe 37,2mm  
 Gewindetyp: AG  
 Oberfläche und Farbe: grau  
 Durchmesser innen: 15,0mm  
 Gewicht: 8,54g  
 Durchmesser außen: 20,0mm  
 IP Schutzart: IP68  
 Material: Kunststoff

**KU ZUGENTLASTER 18X38 M. 8ER LOCH UND HAKEN WEISS****Artikelnummer 3501-1838-0008-4024**

Höhe 18mm  
 Breite 18mm  
 Länge: 38mm  
 Durchmesser innen: 8,0mm  
 Gewicht: 1,88g  
 Oberfläche und Farbe: weiss  
 Material: Kunststoff

**MS ZE-KAPPE 13,0X45 M8X1 ROH****Artikelnummer 3505-1345-0081-3101**

Länge: 45mm  
 Anschraubbar: Ja  
 Durchmesser außen: 13,0mm  
 Material: Messing  
 Gewindegröße: M8x1  
 Gewindetyp: IG  
 Gewicht: 15,8g  
 Oberfläche und Farbe: roh

**MS ZE-KAPPE 13,0X45 M8X1 NICKEL-MATT**

**Artikelnummer 3505-1345-0081-3118**

Länge: 45mm  
 Durchmesser außen: 13,0mm  
 Material: Messing  
 Gewicht: 16g  
 Gewindegröße: M8x1  
 Oberfläche und Farbe: nickel-matt  
 Gewindetyp: IG

**MS ZUGENTLASTER12X76 M10X1X15 AG M. FLANSCH U. SEITL. M6 ROH**

**Artikelnummer 3508-1276-0101-3101**

Höhe 76mm  
 Länge: 76mm  
 Anschraubbar: Ja  
 Gewindetyp: AG  
 Durchmesser außen: 12,0mm  
 Material: Messing  
 Gewindegröße: M10x1  
 Gewicht: 45,27g  
 Oberfläche und Farbe: roh

**MS ZUGENTLASTER12X76 M10X1X15 AG M. FLANSCH U. SEITL. M6 VERCHROMT**

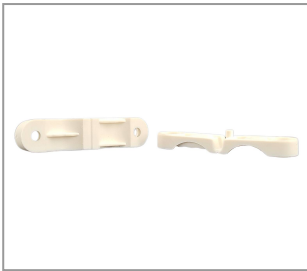
**Artikelnummer 3508-1276-0101-3102**

Höhe 76mm  
 Anschraubbar: Ja  
 Gewindetyp: AG  
 Durchmesser außen: 12,0mm  
 Material: Messing  
 Oberfläche und Farbe: verchromt  
 Gewindegröße: M10x1  
 Gewicht: 44g

**MS ZUGENTLASTER12X76 M10X1X15 AG M. FLANSCH U. SEITL. M6 NICKEL-MATT**

**Artikelnummer 3508-1276-0101-3118**

Höhe 76mm  
 Anschraubbar: Ja  
 Durchmesser außen: 12,0mm  
 Material: Messing  
 Oberfläche und Farbe: nickel-matt  
 Gewicht: 43,29g

**KABELKLEMME 9,5X20 O. SCHRAUBE PA66 WEISS****Artikelnummer 3800005424////15**

Höhe 8.1mm  
 Breite 9.5mm  
 Länge: 20mm  
 Gewicht: 0,8g  
 Oberfläche und Farbe:weiss  
 Material: Kunststoff

**KABELKLEMME 9,5X20 O. SCHRAUBE PA66 SCHWARZ****Artikelnummer 3800005424////25**

Höhe 14.1mm  
 Breite 9.5mm  
 Länge: 20mm  
 Anschraubbar: Ja  
 Oberfläche und Farbe:schwarz  
 Gewicht: 1,91g  
 Material: Kunststoff

**ZUGENTLASTER 2-LOCH 23X14X2,0 2X RL7 PA66 SCHWARZ****Artikelnummer 38005050////25**

Höhe 2mm  
 Breite 23mm  
 Länge: 14mm  
 Durchmesser innen: 7,0mm  
 Oberfläche und Farbe:schwarz  
 Gewicht: 0,4g  
 Material: Kunststoff

**ZUGENTLASTER 16,5X14,5 M10X1 IG PA66-RV SCHWARZ****Artikelnummer 38005069/0////26**

Höhe 14.4mm  
 Oberfläche und Farbe:schwarz  
 Durchmesser außen: 16,5mm  
 Gewicht: 1,84g  
 Gewindetyp: IG  
 Gewindegröße: M10x1  
 Material: Kunststoff

**ZUGENTLASTER 16X18 M10X1 IG PA66-RV WEISS****Artikelnummer 38005069/7/16**

Höhe 18mm  
 Durchmesser außen: 16,0mm  
 Gewicht: 2,05g  
 Gewindetyp: IG  
 Gewindegröße: M10x1  
 Oberfläche und Farbe: weiss  
 Material: Kunststoff

**ZUGENTLASTER 16X18 M10X1X8 AG PA66-RV WEISS****Artikelnummer 38005100/7/08/16**

Höhe 18mm  
 Länge: 18mm  
 Anschraubbar: Ja  
 Gewicht: 1,7g  
 Gewindegröße: M10x1  
 Oberfläche und Farbe: weiss  
 Material: Kunststoff

**ZUGENTLASTER 15X19 M10X1 AG PROFIL PA66-RV WEISS****Artikelnummer 38005100/7/10916**

Höhe 19mm  
 Länge: 19mm  
 Anschraubbar: Ja  
 Gewindetyp: AG  
 Gewicht: 1,48g  
 Gewindegröße: M10x1  
 Oberfläche und Farbe: weiss  
 Material: Kunststoff

**ZUGENTLASTER 15X19 M10X1 AG PROFIL PPS-RV SCHWARZ****Artikelnummer 38005100/7/109225**

Höhe 19mm  
 Länge: 19mm  
 Oberfläche und Farbe: schwarz  
 Gewindegröße: M10x1  
 Gewicht: 2,08g  
 Material: Kunststoff

**ZUGENTLASTER 16X21 M10X1X11 AG PC TRANSPARENT****Artikelnummer 38005100/7/11011**

Höhe 21mm  
 Länge: 21mm  
 Oberfläche und Farbe: transparent  
 Gewicht: 1,62g  
 Gewindegröße: M10x1  
 Material: Kunststoff

**ZUGENTLASTER 15X24 M10X1X14 AG PROFIL PA66-RV WEISS****Artikelnummer 38005100/7/11416**

Höhe 24mm  
 Länge: 24mm  
 Gewindegröße: M10x1  
 Gewicht: 1,8g  
 Oberfläche und Farbe: weiss  
 Material: Kunststoff

**ZUGENTLASTER 15X24 M10X1X14 AG PROFIL PA66-RV SCHWARZ****Artikelnummer 38005100/7/11426**

Höhe 24mm  
 Länge: 24mm  
 Oberfläche und Farbe: schwarz  
 Gewindegröße: M10x1  
 Gewicht: 1,8g  
 Material: Kunststoff

**ZUGENTLASTER 20X23 M13X1 IG PBT-RV-AE SCHWARZ****Artikelnummer 38005127/////218**

Höhe 19.6mm  
 Länge: 23mm  
 Anschraubbar: Ja  
 Gewicht: 5,29g  
 Oberfläche und Farbe: schwarz  
 Gewindetyp: IG  
 Gewindegröße: M13x1  
 Material: Kunststoff

**STELLRING 10,5X5,5 M. LOSE BEIGEFÜGTER SCHRAUBE DIN 84 M4X6 PA66-RV WEISS****Artikelnummer 38005176/////16**

Höhe 5.5mm  
 Anschraubbar: Ja  
 Gewicht: 0,43g  
 Durchmesser außen: 10,5mm  
 Gewindegröße: M4  
 Oberfläche und Farbe: weiss  
 Material: Kunststoff

**STELLRING 10,5X5,5 M. LOSE BEIGEFÜGTER SCHRAUBE DIN 84 M4X6 PA66-RV SCHWARZ****Artikelnummer 38005176/////26**

Höhe 5.5mm  
 Anschraubbar: Ja  
 Oberfläche und Farbe: schwarz  
 Gewicht: 0,43g  
 Durchmesser außen: 10,5mm  
 Gewindegröße: M4  
 Material: Kunststoff

**ZUGENTLASTER 3-LOCH 40X15,5X1,4 2X7,5/1X11 PA66 WEISS****Artikelnummer 38005228/////15**

Höhe 1.4mm  
 Breite 15.7mm  
 Gewicht: 0,58g  
 Durchmesser innen: 7,6mm  
 Oberfläche und Farbe: weiss  
 Material: Kunststoff

**ZUGENTLASTER 2-LOCH 14X6X2,4 PA66-RV WEISS****Artikelnummer 38005230/////16**

Höhe 2.4mm  
 Breite 6mm  
 Länge: 6mm  
 Gewicht: 0,25g  
 Durchmesser innen: 6,0mm  
 Gewindegröße: M5  
 Oberfläche und Farbe: weiss  
 Material: Kunststoff

**ZUGENTLASTER 2-LOCH 14X6X2,4 PA66-RV SCHWARZ****Artikelnummer 38005230/////26**

Höhe 2,4mm  
 Breite 14mm  
 Länge: 6mm  
 Gewicht: 0,25g  
 Durchmesser innen: 6,0mm  
 Oberfläche und Farbe:schwarz  
 Gewindegröße: M5  
 Material: Kunststoff

**ZUGENTLASTER 18X19 M13X1 AG PA66-RV SCHWARZ****Artikelnummer 38005346/07///26**

Höhe 19mm  
 Länge: 19mm  
 Durchmesser innen: 9,0mm  
 Oberfläche und Farbe:schwarz  
 Gewicht: 2,4g  
 Gewindegröße: M13x1  
 Material: Kunststoff

**ZUGENTLASTER 18X23 M13X1 AG PA66-RV WEISS****Artikelnummer 38005346/11///16**

Höhe 23mm  
 Länge: 23mm  
 Durchmesser innen: 9,0mm  
 Gewindegröße: M13x1  
 Gewicht: 2,7g  
 Oberfläche und Farbe:weiss  
 Material: Kunststoff

**ZUGENTLASTER 18X23 M13X1 AG PA66-RV SCHWARZ****Artikelnummer 38005346/11///26**

Höhe 23mm  
 Länge: 23mm  
 Durchmesser innen: 9,0mm  
 Oberfläche und Farbe:schwarz  
 Gewicht: 2,62g  
 Gewindegröße: M13x1  
 Material: Kunststoff

**KABELKLEMME 9,5X20 INCL. SCHRAUBE 2,9X16 PA66 WEISS****Artikelnummer 38005424/////15**

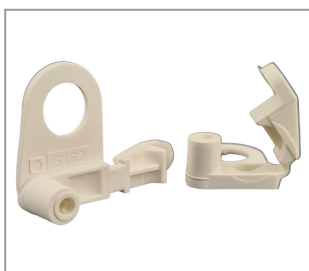
Höhe 9,5mm  
 Breite 20mm  
 Länge: 20mm  
 Anschraubbar: Ja  
 Gewicht: 0,78g  
 Oberfläche und Farbe:weiss  
 Material: Kunststoff

**KABELKLEMME 9,5X20 INCL. SCHRAUBE 2,9X16 PA66 SCHWARZ****Artikelnummer 38005424/////25**

Höhe 9,5mm  
 Länge: 20mm  
 Anschraubbar: Ja  
 Oberfläche und Farbe:schwarz  
 Material: Kunststoff

**ZUGENTLASTER 20X28,5 4ER LOCH PA66 SCHWARZ****Artikelnummer 38005462/04///25**

Höhe 11mm  
 Breite 20mm  
 Länge: 28,5mm  
 Durchmesser innen: 4,0mm  
 Oberfläche und Farbe:schwarz  
 Gewicht: 1,88g  
 Material: Kunststoff

**ZUGENTLASTER 20X28,5 10ER LOCH PA66 WEISS****Artikelnummer 38005462/10///15**

Höhe 11mm  
 Breite 20mm  
 Länge: 28,5mm  
 Durchmesser innen: 10,0mm  
 Gewicht: 1,86g  
 Gewindegröße: M10x1  
 Oberfläche und Farbe:weiss  
 Material: Kunststoff



**ZUGENTLASTER 12X15,5 M8X1 IG SEITL. MADE DIN 551 M6X6 PA66-RV WEISS****Artikelnummer 38005465/////16**

Höhe 15.5mm  
 Anschraubbar: Ja  
 Durchmesser außen: 12,0mm  
 Gewindegröße: M8x1  
 Gewicht: 1,58g  
 Gewindetyp: IG  
 Oberfläche und Farbe: weiss  
 Material: Kunststoff

**ZUGENTLASTER 12X15,5 M8X1 IG SEITL. MADE DIN 551 M6X6 PA66-RV SCHWARZ****Artikelnummer 38005465/////26**

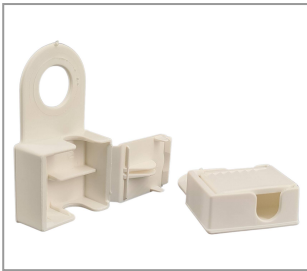
Höhe 15.5mm  
 Anschraubbar: Ja  
 Durchmesser außen: 12,0mm  
 Gewindegröße: M8x1  
 Oberfläche und Farbe: schwarz  
 Gewicht: 1,51g  
 Material: Kunststoff

**ZUGENTLASTER 12X15,5 M8X1 IG SEITL. MADE DIN 551 M6X6 PA66-RV GOLD****Artikelnummer 38005465/////46**

Höhe 15.5mm  
 Anschraubbar: Ja  
 Durchmesser außen: 12,0mm  
 Gewindegröße: M8x1  
 Gewicht: 1,45g  
 Oberfläche und Farbe: gold  
 Material: Kunststoff

**SCHLÜSSELOCHAUFHÄNGER 20X9,4X8,0 PA66-RV WEISS****Artikelnummer 38005483/////16**

Höhe 8mm  
 Gewicht: 1,22g  
 Oberfläche und Farbe: weiss  
 Material: Kunststoff

**ZUGENTLASTER 36X20 ML10 FLACH Z. KLIPPEN PA66 WEISS****Artikelnummer 38005560/10///15**

Höhe 10mm  
 Breite 20mm  
 Länge: 36mm  
 Durchmesser innen: 10,0mm  
 Gewindegröße: M10x1  
 Gewicht: 1,77g  
 Oberfläche und Farbe: weiss  
 Material: Kunststoff

**ZUGENTLASTER 42,5X24 ML 10 Z. KLIPPEN PA66 WEISS****Artikelnummer 38005570/10///15**

Höhe 10mm  
 Breite 24mm  
 Länge: 42,5mm  
 Durchmesser innen: 10,0mm  
 Gewicht: 2,54g  
 Oberfläche und Farbe: weiss  
 Material: Kunststoff

**ZUGENTLASTER 19X24,5 DURCHGANG 5,3 UNIVERSELL E14/E27 PA66 WEISS****Artikelnummer 38005572/2///15**

Länge: 24,5mm  
 Durchmesser außen: 6,5mm  
 Gewicht: 0,6g  
 Oberfläche und Farbe: weiss  
 Material: Kunststoff

**ZUGENTLASTER 11,9X27,5 M10X1 PC TRANSPARENT****Artikelnummer 38005580/1024011**

Länge: 27,5mm  
 Gewindetyp: AG  
 Oberfläche und Farbe: transparent  
 Gewindegröße: M10x1  
 Gewicht: 1,03g  
 Material: Kunststoff

**ZUGENTLASTER KAPPE M8X1 PA66-RV SCHWARZ****Artikelnummer 38005588/01///26**

Höhe 36.3mm  
 Anschraubbar: Ja  
 Gewindegröße: M8x1  
 Oberfläche und Farbe: schwarz  
 Gewindetyp: IG  
 Durchmesser außen: 4,5mm  
 Gewicht: 1,09g  
 Material: Kunststoff

**ZUGENTLASTER KAPPE M8X1 PC TRANSPARENT****Artikelnummer 38005588/01//011**

Länge: 37mm  
 Oberfläche und Farbe: transparent  
 Gewicht: 0,87g  
 Gewindegröße: M8x1  
 Material: Kunststoff

**ZUGENTLASTER INNENTEIL 10,4X36,6 M8X1 PA66-RV SCHWARZ****Artikelnummer 38005588/08///26**

Höhe 36.6mm  
 Breite 10.4mm  
 Länge: 36,6mm  
 Anschraubbar: Ja  
 Durchmesser 10,4mm  
 außen:  
 Gewindegröße: M8x1  
 Gewicht: 0,9g  
 Oberfläche und Farbe: schwarz  
 Material: Kunststoff

**ZUGENTLASTER INNENTEIL 10,4X36,6 M8X1 PC TRANSPARENT****Artikelnummer 38005588/08//011**

Höhe 36.5mm  
 Anschraubbar: Ja  
 Oberfläche und Farbe: transparent  
 Gewicht: 0,87g  
 Gewindetyp: IG/AG  
 Gewindegröße: M8x1  
 Durchmesser außen: 10,5mm  
 Material: Kunststoff

**KAPPE 14,8X18,5 M10X1 PA66-RV WEISS****Artikelnummer 38005905A////16**

Höhe 18.5mm  
 Durchmesser außen: 14,8mm  
 Oberfläche und Farbe: transparent  
 Gewicht: 1,29g  
 Gewindegröße: M10x1  
 Material: Kunststoff

**KAPPE 14,8X18,5 M10X1 PC TRANSPARENT****Artikelnummer 38005905A////011**

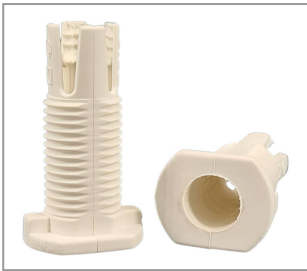
Höhe 18.5mm  
 Durchmesser außen: 14,8mm  
 Oberfläche und Farbe: transparent  
 Gewicht: 1,29g  
 Gewindegröße: M10x1  
 Material: Kunststoff

**ZUGENTLASTER INNENTEIL 15X29 M10X1 PA66-RV WEISS****Artikelnummer 38005915A////16**

Höhe 29.1mm  
 Durchmesser außen: 15,0mm  
 Gewindegröße: M10x1  
 Gewicht: 1g  
 Oberfläche und Farbe: weiss  
 Material: Kunststoff

**ZUGENTLASTER INNENTEIL 15X29 M10X1 PC TRANSPARENT****Artikelnummer 38005915A////011**

Höhe 29mm  
 Oberfläche und Farbe: transparent  
 Durchmesser außen: 15,0mm  
 Gewicht: 0,95g  
 Gewindegröße: M10x1  
 Material: Kunststoff

**ZUGENTLASTER INNENTEIL 15X26,5 M10X1 PA66-RV WEISS****Artikelnummer 38005916/26/////16**

Höhe 26.7mm  
 Durchmesser außen: 15,0mm  
 Gewicht: 0,95g  
 Gewindegröße: M10x1  
 Oberfläche und Farbe: weiss  
 Material: Kunststoff

**ZUGENTLASTER INNENTEIL 12X24,5 M10X1 PC TRANSPARENT****Artikelnummer 38005916/V/////011**

Höhe 24.6mm  
 Oberfläche und Farbe: transparent  
 Durchmesser außen: 12,0mm  
 Gewindegröße: M10x1  
 Gewicht: 0,77g  
 Material: Kunststoff

**KABELSCHELLE 23X16X3 LA 16 PA66-RV WEISS****Artikelnummer 38005922/////16**

Höhe 3mm  
 Breite 16mm  
 Länge: 23mm  
 Anschraubbar: Ja  
 Gewicht: 35g  
 Oberfläche und Farbe: weiss  
 Material: Kunststoff

**KABELSCHELLE 22X15X3 LOCH 4 MM PA66-RV WEISS****Artikelnummer 38005922/15/////16**

Höhe 3mm  
 Breite 15mm  
 Länge: 22mm  
 Anschraubbar: Ja  
 Durchmesser innen: 4,0mm  
 Gewicht: 0,3g  
 Oberfläche und Farbe: weiss  
 Material: Kunststoff

**KABELSCHELLE 22X15X3 LOCH 4 MM PA66-RV-AE WEISS****Artikelnummer 38005922/15//121**

Höhe 3mm  
 Breite 15mm  
 Länge: 22mm  
 Anschraubbar: Ja  
 Durchmesser innen: 4,0mm  
 Gewicht: 0,38g  
 Oberfläche und Farbe: weiss  
 Material: Kunststoff

**POLYAMIDSCHELLE 26X18X3 LOCH 4 MM PA66-RV WEISS****Artikelnummer 38005922/17///16**

Höhe 3mm  
 Breite 18mm  
 Länge: 26mm  
 Durchmesser innen: 4,0mm  
 Gewicht: 0,37g  
 Oberfläche und Farbe: weiss  
 Material: Kunststoff

**POLYAMIDSCHELLE 26X18X3 2-LOCH 6 MM PA66-RV SCHWARZ****Artikelnummer 38005922/18///26**

Höhe 3mm  
 Breite 18mm  
 Länge: 26mm  
 Durchmesser innen: 6,0mm  
 Oberfläche und Farbe: schwarz  
 Gewicht: 0,41g  
 Material: Kunststoff

**KABELSCHELLE 23X16X3 LOCH 3,1 MM PA66-RV WEISS****Artikelnummer 38005922/3///16**

Höhe 3mm  
 Breite 16mm  
 Länge: 23mm  
 Gewicht: 0,36g  
 Oberfläche und Farbe: weiss  
 Material: Kunststoff