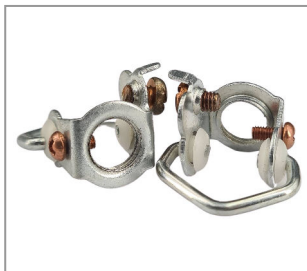




LEUCHTENZUBEHÖR
ZUGENTLASTER UND AUFHÄNGER

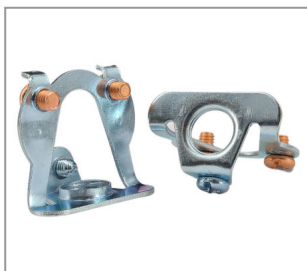


FE DRAHTBÜGEL 100X22 Ø2 MM DRAHT VERZINKT**Artikelnummer** 2201-0100-2202-2104**FE ISOLIERAUFHÄNGER M10X1 BEWEGLICHER BÜGEL VERZINKT****Artikelnummer** 2205-0000-0101-2104

Höhe 17.5mm
Breite 15.8mm
Oberfläche und Farbe: verzinkt
Gewicht: 7,27g
Material: Eisen
Gewindetyp: IG
Gewindegröße: M10x1

FE ISOLIERAUFHÄNGER M13X1 BEWEGLICHER BÜGEL VERZINKT**Artikelnummer** 2205-0000-0131-2104

Höhe 17.5mm
Breite 21mm
Oberfläche und Farbe: verzinkt
Gewicht: 9,74g
Material: Eisen
Gewindetyp: IG
Gewindegröße: M13x1

FE LEUCHTENAUFHÄNGER M10X1 M. STARREM BÜGEL VERZINKT**Artikelnummer** 2206-0000-0101-2104

Höhe 26.8mm
Breite 20mm
Länge: 294mm
Oberfläche und Farbe: verzinkt
Gewicht: 8,61g
Material: Eisen
Gewindetyp: IG
Gewindegröße: M10x1

FE LEUCHTENAUFHÄNGER M13X1 M. STARREM BÜGEL VERZINKT**Artikelnummer 2206-0000-0131-2104**

Höhe 42.9mm
 Breite 31.6mm
 Gewicht: 13g
 Oberfläche und Farbe: verzinkt
 Material: Eisen
 Gewindetyp: IG
 Gewindegröße: M13x1

FE LEUCHTENAUFHÄNGER 10ER ROHR M. STARREM BÜGEL VERZINKT**Artikelnummer 2210-0000-0010-2104**

Höhe 34.9mm
 Breite 29.5mm
 Anschraubbar: Ja
 Schraubkontakt: Ja
 Oberfläche und Farbe: verzinkt
 Anzahl Pole: 3
 Material: Eisen
 Gewicht: 10,62g

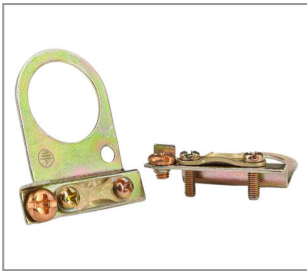
FE LEUCHTENAUFHÄNGER 13ER ROHR Ø 13,5 M. STARREM BÜGEL VERZINKT**Artikelnummer 2210-0135-0013-2104**

Höhe 38.9mm
 Breite 34.8mm
 Oberfläche und Farbe: verzinkt
 Anzahl Pole: 3
 Material: Eisen
 Gewicht: 12,73g

FE ZUGENTLASTER 10ER ROHR M. FE-SHELLE U. ERDUNGSSCHRAUBE M4X5 VERZINKT**Artikelnummer 2211-0310-0010-2104**

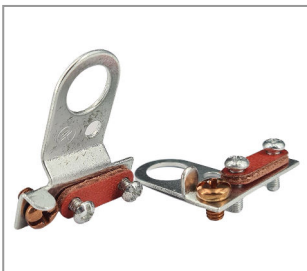
Höhe 13.7mm
 Breite 30mm
 Länge: 35mm
 Durchmesser innen: 10,5mm
 Oberfläche und Farbe: verzinkt
 Material: Eisen
 Gewicht: 6,78g

FE ZUGENTLASTER 20ER ROHR M. FE-SCHELLE U. ERDUNGSSCHRAUBE M4X5 VERZINKT

**Artikelnummer 2211-0310-0020-2104**

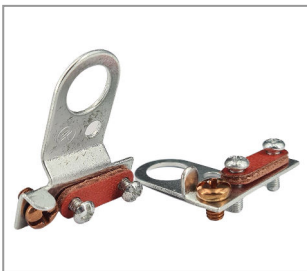
Höhe 9.4mm
 Breite 34.6mm
 Länge: 42mm
 Anschraubbar: Ja
 Oberfläche und Farbe: verzinkt
 Gewicht: 10g
 Material: Eisen
 Durchmesser innen: 20,0mm

FE ZUGENTLASTER 10ER ROHR VERZINKT M. FLACHER VUFI-SCHELLE U. ERDUNGSSCHRAUBE M4X5

**Artikelnummer 2212-0310-0010-2104**

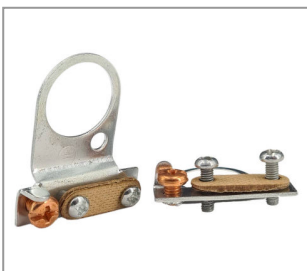
Höhe 10.4mm
 Breite 30mm
 Länge: 35mm
 Durchmesser innen: 10,5mm
 Oberfläche und Farbe: verzinkt
 Gewicht: 6,88g
 Material: Eisen

FE ZUGENTLASTER 13ER ROHR VERZINKT M. FLACHER VUFI-SCHELLE U. ERDUNGSSCHRAUBE M4X5

**Artikelnummer 2212-0310-0013-2104**

Höhe 10.6mm
 Breite 30mm
 Länge: 35mm
 Oberfläche und Farbe: verzinkt
 Material: Eisen
 Gewicht: 6,36g
 Durchmesser innen: 14,5mm

FE ZUGENTLASTER 16ER ROHR VERZINKT M. FLACHER VUFI-SCHELLE U. ERDUNGSSCHRAUBE M4X5**

**Artikelnummer 2212-0310-0016-2104**

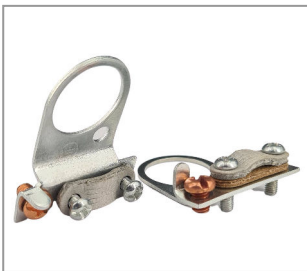
Höhe 11mm
 Breite 30mm
 Länge: 35mm
 Oberfläche und Farbe: verzinkt
 Gewicht: 6,4g
 Durchmesser innen: 16,5mm
 Material: Eisen

FE ZUGENTLASTER 10ER ROHR VERZINKT M. 2X VUFI-SHELLE**Artikelnummer 2213-0310-0010-2104**

Höhe 10.8mm
 Breite 30mm
 Länge: 35mm
 Anschraubbar: Ja
 Durchmesser innen: 10,5mm
 Oberfläche und Farbe: verzinkt
 Material: Eisen
 Gewicht: 7g

FE ZUGENTLASTER 13ER ROHR VERZINKT M. 2 VUFI-SHELLE U. ERDUNGSSCHRAUBE M4X5**Artikelnummer 2213-0310-0013-2104**

Höhe 11.4mm
 Breite 30mm
 Länge: 35mm
 Oberfläche und Farbe: verzinkt
 Durchmesser innen: 13,5mm
 Material: Eisen
 Gewicht: 6,26g

FE ZUGENTLASTER 16ER ROHR VERZINKT M. 1 FLACHE U. 1 GEWÖLBTE VUFI-SHELLE**Artikelnummer 2213-0310-0016-2104**

Höhe 11mm
 Breite 30mm
 Länge: 35mm
 Oberfläche und Farbe: verzinkt
 Gewicht: 6,77g
 Durchmesser innen: 16,5mm
 Material: Eisen

KU ZUGENTLASTER 40X24 F. 13ER ROHR Z. KLIPPEN WEISS**Artikelnummer 2213-4024-0132-4124**

Höhe 8.7mm
 Breite 24mm
 Länge: 40mm
 Durchmesser innen: 13,5mm
 Gewicht: 2,63g
 Oberfläche und Farbe: weiss
 Material: Kunststoff

KU ZUGENTLASTER 10ER ROHR UNTERM SOCKEL SCHWARZ**Artikelnummer 2214-2913-0010-4423-a**

Höhe 8,6mm
 Breite 28,5mm
 Länge: 37,5mm
 Durchmesser innen: 10,5mm
 Oberfläche und Farbe:schwarz
 Gewicht: 2,89g
 Material: Kunststoff

KU ZUGENTLASTER 13ER ROHR UNTERM SOCKEL SCHWARZ**Artikelnummer 2214-2913-0013-4423-a**

Höhe 7,6mm
 Breite 7,8mm
 Länge: 28,6mm
 Oberfläche und Farbe:schwarz
 Gewicht: 0,69g
 Material: Kunststoff

KU ZUGENTLASTER 16ER ROHR UNTERM SOCKEL SCHWARZ**Artikelnummer 2214-2913-0016-4423-a**

Höhe 6,9mm
 Breite 9,2mm
 Länge: 28,8mm
 Oberfläche und Farbe:schwarz
 Gewicht: 0,97g
 Material: Kunststoff

VULKANFIBERSCHELLE FLACH 21X6,2X1,5 LOCHABSTAND 14 MM LOCH Ø CA. 3,2 MM**Artikelnummer 2216-2162-1432-4831**

Höhe 1,5mm
 Breite 6,2mm
 Material: Vulkanfiber
 Gewicht: 0,17g
 Durchmesser innen:3,2mm

VULKANFIBERSCHELLE FLACH 23X7X2 LOCHABSTAND 16 MM LOCH Ø CA. 3,6 MM**Artikelnummer 2216-2372-1632-4831**

Höhe 2mm
 Breite 7mm
 Material: Vulkanfiber
 Durchmesser innen: 3,6mm
 Gewicht: 0,29g

VULKANFIBERSCHELLE GEWÖLBT 21X7X2 LOCHABSTAND 14 MM LOCH Ø CA. 3,2 MM**Artikelnummer 2217-2172-1432-4831**

Höhe 2mm
 Breite 7mm
 Material: Vulkanfiber
 Gewicht: 0,28g
 Durchmesser innen: 3,2mm

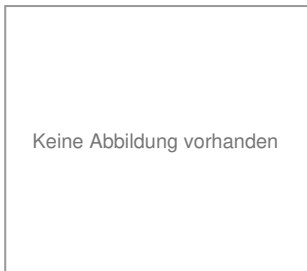
VULKANFIBERSCHELLE GEWÖLBT 23X7X2 LOCHABSTAND 16 MM LOCH Ø CA. 3,2 MM**Artikelnummer 2217-2372-1632-4831**

Höhe 2mm
 Breite 7mm
 Material: Vulkanfiber
 Durchmesser innen: 3,4mm
 Gewicht: 0,32g

VULKANFIBERSCHELLE GEWÖLBT 30X10X1,5 LOCHABSTAND 20 MM LOCH Ø CA. 4,2 MM**Artikelnummer 2217-3010-2042-4831**

Höhe 1.5mm
 Breite 10mm
 Länge: 10mm
 Material: Vulkanfiber
 Oberfläche und Farbe: rot
 Durchmesser innen: 4,2mm
 Gewicht: 0,48g

FE SCHELLE GLATT D 22X6X2 LOCHABSTAND 16 MM 2X M3 GEWINDE VERZINKT



Artikelnummer **2218-1603-2262-2104**

FE SCHELLE GLATT 22X6X2 LOCHABSTAND 16 MM 2X M3 GEWINDE VERZINKT



Artikelnummer **2218-2262-1603-2104**

Höhe 2mm
Breite 6mm
Länge: 6mm
Oberfläche und Farbe: verzinkt
Material: Eisen
Gewicht: 0,93g

FE SCHELLE GLATT 22X6X2 LOCHABSTAND 16 MM LOCH Ø CA. 3,2 MM VERZINKT



Artikelnummer **2218-2262-1632-2104**

Höhe 2mm
Breite 2mm
Länge: 6mm
Gewicht: 0,87g
Durchmesser innen: 2,0mm
Oberfläche und Farbe: verzinkt
Material: Eisen

POLYAMIDSCHELLE 23X7X3 LOCHABSTAND 16 MM SCHWARZ



Artikelnummer **2219-2373-1637-4023**

Höhe 3mm
Breite 229.922mm
Länge: 7mm
Durchmesser innen: 3,0mm
Oberfläche und Farbe: schwarz
Gewicht: 0,4g
Material: Kunststoff

POLYAMIDSHELLE 23X7X3 LOCHABSTAND 16 MM WEISS LOCH Ø CA. 3,7 MM ???


Artikelnummer 2219-2373-1637-4024

Höhe 3mm
 Breite 6.8mm
 Länge: 7mm
 Anschraubbar: Ja
 Gewicht: 0,42g
 Oberfläche und Farbe: weiss
 Material: Kunststoff

 POLYAMIDSHELLE 23X7X3 LOCHABSTAND 16 MM ORANGE


Artikelnummer 2219-2373-1637-4054

Höhe 3mm
 Breite 6.9mm
 Länge: 7mm
 Anschraubbar: Ja
 Oberfläche und Farbe: orange
 Gewicht: 0,32g
 Material: Kunststoff

 POLYAMIDSHELLE 30X10X4 LOCHABSTAND 20 MM WEISS


Artikelnummer 2219-3010-2042-4024

Höhe 4mm
 Breite 9.6mm
 Länge: 30mm
 Gewicht: 1,33g
 Oberfläche und Farbe: weiss
 Material: Kunststoff

 VULKANFIBER 2-LOCH ZUGENTLASTUNG 18X10X1,2, 2X RUNDLOCH CA. 6,2 MM


Artikelnummer 2220-1810-0062-4831

Höhe 1.2mm
 Breite 10mm
 Material: Vulkanfiber
 Durchmesser innen: 6,2mm
 Gewicht: 0,17g

VULKANFIBER 2-LOCH ZUGENTLASTUNG 20X12X2,0 - 2X RUNDLOCH CA. 6,5 MM

**Artikelnummer** 2220-2012-0065-4831

Höhe 1.5mm
 Breite 12mm
 Länge: 12mm
 Durchmesser innen: 6,5mm
 Material: Vulkanfiber
 Gewicht: 0,33g
 Oberfläche und Farbe:rot

VULKANFIBER 2-LOCH ZUGENTLASTUNG 23X14X2, 2X LOCH 8 MM

**Artikelnummer** 2220-2314-0028-4831

Höhe 2mm
 Breite 14mm
 Material: Vulkanfiber
 Gewicht: 0,23g
 Durchmesser innen:8,0mm

FE SCHELLE GEWÖLBT 21,5X7X1 LOCHABSTAND 14 MM LOCH Ø CA. 3,2 MM ROH

**Artikelnummer** 2221-2171-1432-2101

Höhe 1mm
 Breite 21.5mm
 Länge: 7mm
 Material: Eisen
 Durchmesser innen: 3,1mm
 Oberfläche und Farbe:roh
 Gewicht: 1g

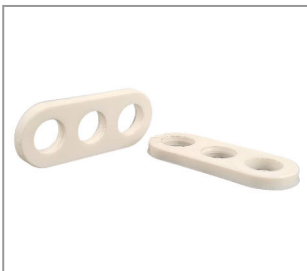
FE SCHELLE GEWÖLBT 21,5X7X1 LOCHABSTAND 14 MM LOCH Ø CA. 3,2 MM VERNICKELT

**Artikelnummer** 2221-2171-1432-2114

Höhe 1mm
 Breite 7mm
 Länge: 7mm
 Anschraubbar: Ja
 Oberfläche und Farbe:vernickelt
 Material: Eisen
 Durchmesser innen: 3,2mm
 Gewicht: 1g

POLYAMID 3-LOCH 32X12X2,5 SCHWARZ**Artikelnummer 2222-3212-0068-4023**

Höhe 2.5mm
 Breite 12mm
 Durchmesser innen: 6,7mm
 Oberfläche und Farbe:schwarz
 Gewicht: 0,68g
 Material: Kunststoff

POLYAMID 3-LOCH 32X12X2,5 WEISS**Artikelnummer 2222-3212-0068-4024**

Höhe 2.5mm
 Breite 12mm
 Durchmesser innen: 6,7mm
 Gewicht: 0,65g
 Oberfläche und Farbe:weiss
 Material: Kunststoff

POLYAMID 3-LOCH 36X24X2,5 WEISS**Artikelnummer 2222-3624-0068-4024**

Höhe 2.5mm
 Breite 24mm
 Länge: 24mm
 Durchmesser innen: 6,7mm
 Gewicht: 1,22g
 Oberfläche und Farbe:weiss
 Material: Kunststoff

POLYAMID 3-LOCH 41X17,5X29,5X2 WEISS 2X RASTHAKEN F. LÜSTERKLEMMEN**Artikelnummer 2222-4117-0068-4024**

Höhe 2mm
 Breite 17.5mm
 Durchmesser innen: 8,0mm
 Gewicht: 0,91g
 Oberfläche und Farbe:weiss
 Material: Kunststoff

KU AUFHÄNGER / ZUGENTLASTUNG 24X32 M. 2 SCHRAUBEN DIN 7985 M3X18 U. KABELSCHELLE WEISS**Artikelnummer 2223-2432-0000-4124**

Höhe 32mm
 Breite 24.2mm
 Gewicht: 4,27g
 Oberfläche und Farbe:weiss
 Material: Kunststoff

KU AUFHÄNGER / ZUGENTLASTUNG 24X32 M. 1 NIETBUCHSE WEISS**Artikelnummer 2224-2432-1318-4124**

Höhe 32mm
 Breite 24.1mm
 Schraubkontakt: Ja
 Gewicht: 5,53g
 Anzahl Pole: 1
 Oberfläche und Farbe:weiss
 Material: Kunststoff

KU AUFHÄNGER /ZUGENTLASTUNG 24X32 M. 2 NIETBUCHSEN WEISS**Artikelnummer 2224-2432-2318-4124**

Höhe 32mm
 Breite 24.2mm
 Schraubkontakt: Ja
 Anzahl Pole: 2
 Gewicht: 6,68g
 Oberfläche und Farbe:weiss
 Material: Kunststoff

KU STELLRING 13X11 SCHWARZ**Artikelnummer 2225-1311-0065-5523**

Höhe 11mm
 Anschraubbar: Ja
 Durchmesser innen: 6,7mm
 Durchmesser außen: 13,0mm
 Gewindegröße: M6
 Gewicht: 0,9g
 Oberfläche und Farbe:schwarz
 Material: Kunststoff

KU STELLRING 13X11 WEISS**Artikelnummer 2225-1311-0065-5524**

Höhe 11mm
 Gewindetyp: AG
 Durchmesser innen: 6,7mm
 Durchmesser außen: 13,0mm
 Gewicht: 0,92g
 Oberfläche und Farbe: weiss
 Material: Kunststoff

KU STELLRING 13X11 GOLD**Artikelnummer 2225-1311-0065-5525**

Höhe 11mm
 Anschraubbar: Ja
 Durchmesser innen: 6,7mm
 Durchmesser außen: 13,0mm
 Gewicht: 0,96g
 Oberfläche und Farbe: gold
 Material: Kunststoff

KU STELLRING 13X11 TRANSPARENT**Artikelnummer 2225-1311-0065-5527**

Höhe 11mm
 Oberfläche und Farbe: transparent
 Durchmesser innen: 6,7mm
 Durchmesser außen: 13,0mm
 Material: Kunststoff

KU STELLRING 13X11 GRAU**Artikelnummer 2225-1311-0065-5531**

Höhe 11mm
 Oberfläche und Farbe: grau
 Durchmesser innen: 6,7mm
 Durchmesser außen: 13,0mm
 Gewicht: 0,91g
 Material: Kunststoff

KU STELLRING 13X11 WEISS

**Artikelnummer** 2225-1311-0076-5524

KU STELLRING 14,5X10 WEISS**

**Artikelnummer** 2225-1451-0075-5524

Höhe 10mm
Anschraubbar: Ja
Durchmesser außen: 14,4mm
Durchmesser innen: 7,6mm
Gewicht: 1,1g
Oberfläche und Farbe: weiss
Material: Kunststoff

KU STELLRING 16X10 SCHWARZ

**Artikelnummer** 2225-1610-0082-5523

Höhe 10mm
Anschraubbar: Ja
Durchmesser außen: 16,0mm
Gewicht: 1,71g
Oberfläche und Farbe: schwarz
Durchmesser innen: 8,1mm
Material: Kunststoff

KU STELLRING 16X10 WEISS

**Artikelnummer** 2225-1610-0082-5524

Höhe 10mm
Anschraubbar: Ja
Durchmesser außen: 16,0mm
Durchmesser innen: 8,1mm
Gewicht: 1,33g
Oberfläche und Farbe: weiss
Material: Kunststoff

KU STELLRING 18X10 SCHWARZ**Artikelnummer 2225-1810-0105-5523**

Höhe 10mm
 Anschraubbar: Ja
 Durchmesser innen: 10,5mm
 Oberfläche und Farbe: schwarz
 Gewicht: 2g
 Durchmesser außen: 18,0mm
 Material: Kunststoff

KU STELLRING 18X10 WEISS**Artikelnummer 2225-1810-0105-5524**

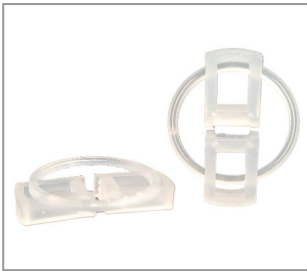
Höhe 10mm
 Durchmesser innen: 10,5mm
 Durchmesser außen: 18,0mm
 Gewicht: 1,6g
 Oberfläche und Farbe: weiss
 Material: Kunststoff

KU ZUGENTLASTER 19,5X6,2 F. FASSUNG E14 TRANSPARENT**Artikelnummer 2228-1956-0014-4127**

Höhe 6,2mm
 Oberfläche und Farbe: transparent
 Gewicht: 0,51g
 Durchmesser außen: 19,5mm
 Material: Kunststoff

KU ZUGENTLASTER 19X6,2 F. 2TLG. FASSUNG E27 TRANSPARENT**Artikelnummer 2228-1962-0027-4127**

Höhe 6,2mm
 Breite 2mm
 Länge: 6,2mm
 Oberfläche und Farbe: transparent
 Gewicht: 0,58g
 Material: Kunststoff

KU ZUGENTLASTER 30,5X6,2 F. FASSUNG E27 TRANSPARENT**Artikelnummer 2228-3062-0027-4127**

Höhe 6.2mm
 Oberfläche und Farbe: transparent
 Durchmesser außen: 30,5mm
 Gewicht: 0,76g
 Material: Kunststoff

KU ZE KAPPE M10X1 GERÄNDELT SCHWARZ**Artikelnummer 2234-0000-0000-4123**

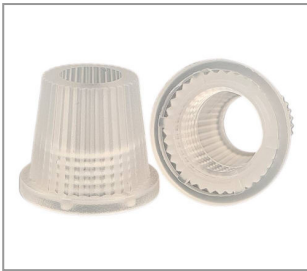
Höhe 13mm
 Anschraubbar: Ja
 Oberfläche und Farbe: schwarz
 Gewindetyp: IG
 Gewindegröße: M10x1
 Durchmesser außen: 15,5mm
 Gewicht: 0,67g
 Material: Kunststoff

KU ZE KAPPE M10X1 GERÄNDELT WEISS**Artikelnummer 2234-0000-0000-4124**

Höhe 13mm
 Anschraubbar: Ja
 Gewindetyp: IG
 Gewindegröße: M10x1
 Gewicht: 0,65g
 Durchmesser außen: 15,5mm
 Oberfläche und Farbe: weiss
 Material: Kunststoff

KU ZE KAPPE M10X1 GERÄNDELT GOLD**Artikelnummer 2234-0000-0000-4125**

Höhe 13mm
 Anschraubbar: Ja
 Gewicht: 0,62g
 Gewindetyp: IG
 Gewindegröße: M10x1
 Durchmesser außen: 15,5mm
 Oberfläche und Farbe: gold
 Material: Kunststoff

KU ZE KAPPE M10X1 GERÄNDELT TRANSPARENT**Artikelnummer 2234-0000-0000-4127**

Höhe 13mm
 Anschraubbar: Ja
 Oberfläche und Farbe: transparent
 Gewindetyp: IG
 Gewindegröße: M10x1
 Durchmesser außen: 15,5mm
 Gewicht: 0,64g
 Material: Kunststoff

KU ZE KAPPE M10X1 GERÄNDELT BRAUN**Artikelnummer 2234-0000-0000-4128**

Höhe 13mm
 Anschraubbar: Ja
 Gewicht: 0,87g
 Oberfläche und Farbe: braun
 Gewindetyp: IG
 Gewindegröße: M10x1
 Durchmesser außen: 15,5mm
 Material: Kunststoff

KU ZE KAPPE M10X1 GERÄNDELT GRAU**Artikelnummer 2234-0000-0000-4131**

Höhe 13mm
 Anschraubbar: Ja
 Oberfläche und Farbe: grau
 Gewindetyp: IG
 Gewindegröße: M10x1
 Gewicht: 0,65g
 Durchmesser außen: 15,5mm
 Material: Kunststoff

KU ZE INNENTEIL M10X1 IG (RUNDKABEL) SCHWARZ**Artikelnummer 2235-0002-0101-4123**

Höhe 21.5mm
 Anschraubbar: Ja
 Gewindetyp: IG/AG
 Oberfläche und Farbe: schwarz
 Gewindegröße: M10x1
 Durchmesser außen: 15,5mm
 Gewicht: 0,96g
 Material: Kunststoff

KU ZE INNENTEIL M10X1 IG (RUNDKABEL) WEISS**Artikelnummer 2235-0002-0101-4124**

Höhe 21.5mm
 Anschraubbar: Ja
 Gewindetyp: IG/AG
 Gewindegröße: M10x1
 Durchmesser außen: 15,5mm
 Gewicht: 1g
 Oberfläche und Farbe: weiss
 Material: Kunststoff

KU ZE INNENTEIL M10X1 IG (RUNDKABEL) GOLD**Artikelnummer 2235-0002-0101-4125**

Höhe 21.5mm
 Anschraubbar: Ja
 Gewindetyp: IG/AG
 Gewicht: 1,29g
 Gewindegröße: M10x1
 Durchmesser außen: 15,5mm
 Oberfläche und Farbe: gold
 Material: Kunststoff

KU ZE INNENTEIL M10X1 IG (RUNDKABEL) TRANSPARENT**Artikelnummer 2235-0002-0101-4127**

Höhe 21.5mm
 Anschraubbar: Ja
 Oberfläche und Farbe: transparent
 Gewindetyp: IG/AG
 Gewindegröße: M10x1
 Durchmesser außen: 15,5mm
 Gewicht: 1g
 Material: Kunststoff

KU ZE INNENTEIL M10X1 IG (RUNDKABEL) BRAUN**Artikelnummer 2235-0002-0101-4128**

Höhe 21.5mm
 Anschraubbar: Ja
 Oberfläche und Farbe: braun
 Gewindetyp: IG/AG
 Gewicht: 1,32g
 Gewindegröße: M10x1
 Durchmesser außen: 15,5mm
 Material: Kunststoff

KU ZE INNENTEIL M10X1 IG (FLACHKABEL) SCHWARZ**Artikelnummer 2236-0002-0101-4123**

Höhe 20.5mm
 Anschraubbar: Ja
 Gewindetyp: IG/AG
 Oberfläche und Farbe: schwarz
 Gewicht: 0,97g
 Gewindegröße: M10x1
 Durchmesser außen: 15,5mm
 Material: Kunststoff

KU ZE INNENTEIL M10X1 IG (FLACHKABEL) WEISS**Artikelnummer 2236-0002-0101-4124**

Höhe 20.5mm
 Anschraubbar: Ja
 Gewindetyp: IG/AG
 Gewindegröße: M10x1
 Durchmesser außen: 15,5mm
 Gewicht: 1g
 Oberfläche und Farbe: weiss
 Material: Kunststoff

KU ZE INNENTEIL M10X1 IG (FLACHKABEL) GOLD**Artikelnummer 2236-0002-0101-4125**

Höhe 20.5mm
 Durchmesser innen: 7,0mm
 Gewindetyp: IG/AG
 Gewicht: 1,28g
 Gewindegröße: M10x1
 Durchmesser außen: 15,5mm
 Oberfläche und Farbe: gold
 Material: Kunststoff

KU ZE INNENTEIL M10X1 IG (FLACHKABEL) TRANSPARENT**Artikelnummer 2236-0002-0101-4127**

Höhe 20.5mm
 Anschraubbar: Ja
 Oberfläche und Farbe: transparent
 Gewindetyp: IG/AG
 Gewindegröße: M10x1
 Durchmesser außen: 15,5mm
 Gewicht: 1,07g
 Material: Kunststoff

KU ZE INNENTEIL M10X1X7 AG (FLACHKABEL) SCHWARZ**Artikelnummer 2238-0007-0101-4123**

Höhe 20,7mm
 Anschraubbar: Ja
 Oberfläche und Farbe: schwarz
 Gewindegröße: M10x1
 Durchmesser außen: 15,5mm
 Gewicht: 0,5g
 Gewindetyp: AG/AG
 Material: Kunststoff

KU ZE INNENTEIL M10X1X7 AG (FLACHKABEL) WEISS**Artikelnummer 2238-0007-0101-4124**

Höhe 20,7mm
 Anschraubbar: Ja
 Durchmesser außen: 16,0mm
 Gewindegröße: M10x1
 Gewicht: 0,52g
 Gewindetyp: AG/AG
 Oberfläche und Farbe: weiss
 Material: Kunststoff

KU ZE INNENTEIL M10X1X7 AG (FLACHKABEL) GOLD**Artikelnummer 2238-0007-0101-4125**

Höhe 20,7mm
 Anschraubbar: Ja
 Durchmesser außen: 16,0mm
 Gewindegröße: M10x1
 Oberfläche und Farbe: gold
 Gewicht: 0,5g
 Gewindetyp: AG/AG
 Material: Kunststoff

KU ZE INNENTEIL M10X1X7 AG (FLACHKABEL) TRANSPARENT**Artikelnummer 2238-0007-0101-4127**

Höhe 20,7mm
 Anschraubbar: Ja
 Oberfläche und Farbe: transparent
 Durchmesser außen: 16,0mm
 Gewicht: 0,49g
 Gewindegröße: M10x1
 Gewindetyp: AG/AG
 Material: Kunststoff

KU ZE INNENTEIL M10X1X10 AG (FLACHKABEL) SCHWARZ**Artikelnummer 2238-0010-0101-4123**

Höhe 23,6mm
 Anschraubbar: Ja
 Durchmesser außen: 16,0mm
 Oberfläche und Farbe: schwarz
 Gewindegröße: M10x1
 Gewicht: 0,8g
 Gewindetyp: AG/AG
 Material: Kunststoff

KU ZE INNENTEIL M10X1X10 AG (FLACHKABEL) WEISS**Artikelnummer 2238-0010-0101-4124**

Höhe 23,6mm
 Anschraubbar: Ja
 Durchmesser außen: 16,0mm
 Gewindegröße: M10x1
 Gewindetyp: AG/AG
 Gewicht: 0,59g
 Oberfläche und Farbe: weiss
 Material: Kunststoff

KU ZE INNENTEIL M10X1X10 AG (FLACHKABEL) GOLD**Artikelnummer 2238-0010-0101-4125**

Höhe 23,6mm
 Anschraubbar: Ja
 Durchmesser außen: 16,0mm
 Gewindegröße: M10x1
 Gewicht: 0,56g
 Oberfläche und Farbe: gold
 Gewindetyp: AG/AG
 Material: Kunststoff

KU ZE INNENTEIL M10X1X10 AG (FLACHKABEL) TRANSPARENT**Artikelnummer 2238-0010-0101-4127**

Höhe 23,6mm
 Oberfläche und Farbe: transparent
 Gewicht: 0,58g
 Durchmesser außen: 16,0mm
 Gewindegröße: M10x1
 Gewindetyp: AG/AG
 Material: Kunststoff

KU ZE INNENTEIL M10X1X12 AG (FLACHKABEL) SCHWARZ**Artikelnummer 2238-0012-0101-4123**

Höhe 25.6mm
 Anschraubbar: Ja
 Durchmesser außen: 16,0mm
 Oberfläche und Farbe: schwarz
 Gewindegröße: M10x1
 Gewicht: 0,65g
 Gewindetyp: AG/AG
 Material: Kunststoff

KU ZE INNENTEIL M10X1X12 AG (FLACHKABEL) WEISS**Artikelnummer 2238-0012-0101-4124**

Höhe 25.6mm
 Anschraubbar: Ja
 Durchmesser außen: 16,0mm
 Gewindegröße: M10x1
 Gewicht: 0,67g
 Gewindetyp: AG/AG
 Oberfläche und Farbe: weiss
 Material: Kunststoff

KU ZE INNENTEIL M10X1X12 AG (FLACHKABEL) GOLD**Artikelnummer 2238-0012-0101-4125**

Höhe 25.6mm
 Anschraubbar: Ja
 Durchmesser außen: 16,0mm
 Gewindegröße: M10x1
 Gewicht: 0,69g
 Oberfläche und Farbe: gold
 Gewindetyp: AG/AG
 Material: Kunststoff

KU ZE INNENTEIL M10X1X7 AG (RUNDKABEL) SCHWARZ**Artikelnummer 2239-0007-0101-4123**

Höhe 20.6mm
 Anschraubbar: Ja
 Durchmesser außen: 16,0mm
 Oberfläche und Farbe: schwarz
 Gewindegröße: M10x1
 Gewicht: 0,54g
 Gewindetyp: AG/AG
 Material: Kunststoff

KU ZE INNENTEIL M10X1X7 AG (RUNDKABEL) WEISS**Artikelnummer 2239-0007-0101-4124**

Höhe 20.6mm
 Anschraubbar: Ja
 Durchmesser außen: 16,0mm
 Gewindegröße: M10x1
 Gewicht: 0,54g
 Gewindetyp: AG/AG
 Oberfläche und Farbe:weiss
 Material: Kunststoff

KU ZE INNENTEIL M10X1X7 AG (RUNDKABEL) GOLD**Artikelnummer 2239-0007-0101-4125**

Höhe 20.6mm
 Anschraubbar: Ja
 Gewicht: 0,58g
 Durchmesser außen: 16,0mm
 Gewindegröße: M10x1
 Oberfläche und Farbe:gold
 Gewindetyp: AG/AG
 Material: Kunststoff

KU ZE INNENTEIL M10X1X7 AG (RUNDKABEL) TRANSPARENT**Artikelnummer 2239-0007-0101-4127**

Höhe 20.6mm
 Anschraubbar: Ja
 Oberfläche und Farbe:transparent
 Durchmesser außen: 16,0mm
 Gewindegröße: M10x1
 Gewicht: 0,54g
 Gewindetyp: AG/AG
 Material: Kunststoff

KU ZE INNENTEIL M10X1X10 AG (RUNDKABEL) SCHWARZ**Artikelnummer 2239-0010-0101-4123**

Höhe 23.7mm
 Anschraubbar: Ja
 Durchmesser außen: 16,0mm
 Oberfläche und Farbe:schwarz
 Gewindegröße: M10x1
 Gewicht: 0,64g
 Gewindetyp: AG/AG
 Material: Kunststoff

KU ZE INNENTEIL M10X1X10 AG (RUNDKABEL) WEISS

Artikelnummer 2239-0010-0101-4124

Höhe 23,7mm
 Anschraubbar: Ja
 Durchmesser außen: 16,0mm
 Gewicht: 0,61g
 Gewindegröße: M10x1
 Gewindetyp: AG/AG
 Oberfläche und Farbe: weiss
 Material: Kunststoff

KU ZE INNENTEIL M10X1X10 AG (RUNDKABEL) GOLD

Artikelnummer 2239-0010-0101-4125

Höhe 23,7mm
 Anschraubbar: Ja
 Gewicht: 0,7g
 Durchmesser außen: 16,0mm
 Gewindegröße: M10x1
 Oberfläche und Farbe: gold
 Gewindetyp: AG/AG
 Material: Kunststoff

KU ZE INNENTEIL M10X1X10 AG (RUNDKABEL) TRANSPARENT

Artikelnummer 2239-0010-0101-4127

Höhe 23,7mm
 Anschraubbar: Ja
 Oberfläche und Farbe: transparent
 Durchmesser außen: 16,0mm
 Gewicht: 0,61g
 Gewindegröße: M10x1
 Gewindetyp: AG/AG
 Material: Kunststoff

KU ZE INNENTEIL M10X1X10 AG (RUNDKABEL) BRAUN

Artikelnummer 2239-0010-0101-4128

Höhe 23,7mm
 Breite 13,6mm
 Durchmesser innen: 7,0mm
 Oberfläche und Farbe: braun
 Farbe:
 Durchmesser außen: 16,0mm
 Gewindegröße: M10x1
 Gewindetyp: AG/AG
 Gewicht: 0,59g
 Material: Kunststoff

KU ZE INNENTEIL M10X1X12 AG (RUNDKABEL) SCHWARZ**Artikelnummer 2239-0012-0101-4123**

Höhe 25.8mm
 Anschraubbar: Ja
 Durchmesser außen: 16,0mm
 Oberfläche und Farbe: schwarz
 Gewindegröße: M10x1
 Gewicht: 0,64g
 Gewindetyp: AG/AG
 Material: Kunststoff

KU ZE INNENTEIL M10X1X12 AG (RUNDKABEL) WEISS**Artikelnummer 2239-0012-0101-4124**

Höhe 25.8mm
 Anschraubbar: Ja
 Durchmesser außen: 16,0mm
 Gewindegröße: M10x1
 Gewicht: 0,65g
 Gewindetyp: AG/AG
 Oberfläche und Farbe: weiss
 Material: Kunststoff

KU ZE INNENTEIL M10X1X12 AG (RUNDKABEL) GOLD**Artikelnummer 2239-0012-0101-4125**

Höhe 25.8mm
 Anschraubbar: Ja
 Durchmesser außen: 16,0mm
 Gewindegröße: M10x1
 Oberfläche und Farbe: gold
 Gewicht: 0,6g
 Gewindetyp: AG/AG
 Material: Kunststoff

KU ZE INNENTEIL M10X1X12 AG (RUNDKABEL) TRANSPARENT**Artikelnummer 2239-0012-0101-4127**

Höhe 25.8mm
 Anschraubbar: Ja
 Oberfläche und Farbe: transparent
 Durchmesser außen: 16,0mm
 Gewicht: 0,66g
 Gewindegröße: M10x1
 Gewindetyp: AG/AG
 Material: Kunststoff

KU ZE INNENTEIL M10X1X12 AG (RUNDKABEL) GRAU**Artikelnummer 2239-0012-0101-4131**

Höhe 25.8mm
 Anschraubbar: Ja
 Oberfläche und Farbe: grau
 Durchmesser außen: 16,0mm
 Gewindegröße: M10x1
 Gewicht: 0,65g
 Gewindetyp: AG/AG
 Material: Kunststoff

KU ZE25 INNENTEIL (RUNDKABEL) SCHWARZ**Artikelnummer 2240-2000-0025-4123**

Höhe 28.5mm
 Anschraubbar: Ja
 Gewindetyp: AG
 Gewicht: 0,87g
 Durchmesser außen: 13,0mm
 Oberfläche und Farbe: schwarz
 Material: Kunststoff

KU ZE25 INNENTEIL (RUNDKABEL) WEISS**Artikelnummer 2240-2000-0025-4124**

Höhe 28.5mm
 Anschraubbar: Ja
 Gewindetyp: AG
 Durchmesser außen: 13,0mm
 Gewicht: 0,6g
 Oberfläche und Farbe: weiss
 Material: Kunststoff

KU ZE25 INNENTEIL (FLACHKABEL) SCHWARZ**Artikelnummer 2241-2000-0025-4123**

Länge: 29,4mm
 Anschraubbar: Ja
 Durchmesser innen: 7,0mm
 Gewindetyp: AG
 Durchmesser außen: 13,0mm
 Gewicht: 0,61g
 Oberfläche und Farbe: schwarz
 Material: Kunststoff

KU ZE25 INNENTEIL (FLACHKABEL) WEISS**Artikelnummer 2241-2000-0025-4124**

Höhe 28.5mm
 Anschraubbar: Ja
 Gewindetyp: AG
 Durchmesser außen: 13,0mm
 Gewicht: 0,61g
 Oberfläche und Farbe: weiss
 Material: Kunststoff

KU ZE25 KAPPE 15,8X19 SCHWARZ**Artikelnummer 2242-1519-0025-4123**

Höhe 19mm
 Durchmesser innen: 7,0mm
 Oberfläche und Farbe: schwarz
 Durchmesser außen: 15,8mm
 Gewicht: 1,07g
 Material: Kunststoff

KU ZE25 KAPPE 15,8X19 WEISS**Artikelnummer 2242-1519-0025-4124**

Höhe 19mm
 Anschraubbar: Ja
 Durchmesser innen: 7,0mm
 Durchmesser außen: 15,8mm
 Gewindetyp: IG
 Gewicht: 1,1g
 Oberfläche und Farbe: weiss
 Material: Kunststoff

KU ZE40 DISTANZ KAPPE 15,3X50 GLATT GELB**Artikelnummer 2243-1550-0040-4100**

Höhe 42mm
 Anschraubbar: Ja
 Durchmesser innen: 7,0mm
 Gewicht: 1,64g
 Gewindetyp: IG
 Durchmesser außen: 15,3mm
 Oberfläche und Farbe: gelb
 Material: Kunststoff

KU ZE40 DISTANZ KAPPE 15,3X50 GLATT SCHWARZ**Artikelnummer 2243-1550-0040-4123**

Höhe 42mm
 Anschraubbar: Ja
 Oberfläche und Farbe: schwarz
 Gewicht: 1,94g
 Gewindetyp: IG
 Durchmesser außen: 15,3mm
 Material: Kunststoff

KU ZE40 DISTANZ KAPPE 15,3X50 GLATT WEISS**Artikelnummer 2243-1550-0040-4124**

Höhe 42mm
 Anschraubbar: Ja
 Gewicht: 2,05g
 Gewindetyp: IG
 Durchmesser außen: 15,3mm
 Oberfläche und Farbe: weiss
 Material: Kunststoff

KU ZE40 DISTANZ KAPPE 15,3X50 GLATT GOLD**Artikelnummer 2243-1550-0040-4125**

Höhe 42mm
 Anschraubbar: Ja
 Gewicht: 2,06g
 Gewindetyp: IG
 Durchmesser außen: 15,3mm
 Oberfläche und Farbe: gold
 Material: Kunststoff

KU ZE40 DISTANZ KAPPE 15,3X50 GLATT TRANSPARENT**Artikelnummer 2243-1550-0040-4127**

Höhe 42mm
 Anschraubbar: Ja
 Oberfläche und Farbe: transparent
 Gewindetyp: IG
 Durchmesser außen: 15,3mm
 Gewicht: 1,96g
 Material: Kunststoff

KU ZE40 DISTANZ KAPPE 15,3X42 GLATT BRAUN**Artikelnummer 2243-1550-0040-4128**

Höhe 0mm
 Breite 3mm
 Länge: 42mm
 Durchmesser innen: 7,0mm
 Oberfläche und Farbe: braun
 Gewicht: 2,03g
 Durchmesser außen: 15,3mm
 Material: Kunststoff

KU ZE40 DISTANZ KAPPE 15,3X50 GLATT GRAU**Artikelnummer 2243-1550-0040-4131**

Höhe 42mm
 Oberfläche und Farbe: grau
 Gewicht: 2,26g
 Durchmesser außen: 15,3mm
 Material: Kunststoff

KU ZE40 DISTANZ INNENTEIL (RUNDKABEL) SCHWARZ**Artikelnummer 2245-2000-0040-4123**

Breite 13.6mm
 Länge: 48mm
 Anschraubbar: Ja
 Durchmesser innen: 7,0mm
 Gewindetyp: AG
 Oberfläche und Farbe: schwarz
 Gewicht: 1,13g
 Material: Kunststoff

KU ZE40 DISTANZ INNENTEIL (RUNDKABEL) WEISS**Artikelnummer 2245-2000-0040-4124**

Breite 13.6mm
 Länge: 48mm
 Anschraubbar: Ja
 Durchmesser innen: 7,0mm
 innen:
 Gewindetyp: AG
 Durchmesser außen: 9,0mm
 Gewicht: 1,13g
 Oberfläche und Farbe: weiss
 Material: Kunststoff

KU ZE40 DISTANZ INNENTEIL (RUNDKABEL) TRANSPARENT

Artikelnummer	2245-2000-0040-4127		
Höhe	0mm	Gewicht:	1,1g
Breite	13.6mm	Material:	Kunststoff
Länge:	48mm		
Anschraubbar:	Ja		
Durchmesser	7,0mm		
innen:			
Gewindetyp:	AG		
Oberfläche und	transparent		
Farbe:			
Durchmesser	9,0mm		
außen:			

KU ZE40 DISTANZ INNENTEIL (RUNDKABEL) ROT

Artikelnummer	2245-2000-0040-4133		
Breite	13.6mm		
Länge:	48mm		
Anschraubbar:	Ja		
Durchmesser innen:	7,0mm		
Gewindetyp:	AG		
Durchmesser außen:	9,0mm		
Oberfläche und Farbe:	rot		
Material:	Kunststoff		

KU ZE40 DISTANZ M10X1X7 AG F. FLACHKABEL SCHWARZ

Artikelnummer	2246-0007-0101-4123		
Höhe	55mm		
Anschraubbar:	Ja		
Durchmesser innen:	7,0mm		
Durchmesser außen:	16,0mm		
Oberfläche und Farbe:	schwarz		
Gewicht:	4,09g		
Material:	Kunststoff		

KU ZUGENTLASTER 12,5X18 M10X1X7 AG SEITL. MADE DIN 551 M6X8 SCHWARZ

Artikelnummer	2252-1218-0007-4123		
Höhe	18mm	Material:	Kunststoff
Anschraubbar:	Ja		
Gewindetyp:	AG		
Durchmesser	6,2mm		
innen:			
Durchmesser	12,5mm		
außen:			
Oberfläche und	schwarz		
Farbe:			
Gewindegröße:	M10x1		
Gewicht:	1,46g		

KU ZUGENTLASTER 12,5X18 M10X1X7 AG SEITL. MADE DIN 551 M6X8 WEISS

Artikelnummer	2252-1218-0007-4124
Höhe	18mm
Material:	Kunststoff
Anschraubbar:	Ja
Gewindetyp:	AG
Durchmesser	6,2mm
innen:	
Durchmesser	12,5mm
außen:	
Gewindegröße:	M10x1
Gewicht:	1,46g
Oberfläche und Farbe:	weiss

KU ZUGENTLASTER 12,5X18 M10X1X7 AG SEITL. MADE DIN 551 M6X8 GOLD

Artikelnummer	2252-1218-0007-4125
Höhe	18mm
Material:	Kunststoff
Anschraubbar:	Ja
Gewindetyp:	AG
Durchmesser	6,2mm
innen:	
Durchmesser	12,5mm
außen:	
Gewindegröße:	M10x1
Gewicht:	1,42g
Oberfläche und Farbe:	gold

KU ZUGENTLASTER 12,5X18 M10X1X7 AG SEITL. MADE DIN 551 M6X8 TRANSPARENT

Artikelnummer	2252-1218-0007-4127
Höhe	18mm
Material:	Kunststoff
Anschraubbar:	Ja
Gewindetyp:	AG
Oberfläche und Farbe:	transparent
Gewicht:	1,3g
Durchmesser	6,2mm
innen:	
Durchmesser	12,5mm
außen:	
Gewindegröße:	M10x1

KU ZUGENTLASTER 12,5X18 M10X1X7 AG SEITL. MADE DIN 551 M6X8 BRAUN

Artikelnummer	2252-1218-0007-4128
Höhe	18mm
Gewindetyp:	AG
Oberfläche und Farbe:	braun
Durchmesser innen:	6,2mm
Durchmesser außen:	12,5mm
Gewicht:	1,4g
Gewindegröße:	M10x1
Material:	Kunststoff

KU ZUGENTLASTER 12,5X18 M10X1X7 AG SEITL. MADE DIN 551 M6X8 GRAU

Artikelnummer	2252-1218-0007-4131
Höhe	18mm
Material:	Kunststoff
Anschraubbar:	Ja
Gewindetyp:	AG
Oberfläche und Farbe:	grau
Durchmesser innen:	6,2mm
Durchmesser außen:	12,5mm
Gewindegröße:	M10x1
Gewicht:	1,43g

KU ZUGENTLASTER 12,5X18 M10X1X7 AG SEITL. MADE DIN 551 M6X8 ROT

Artikelnummer	2252-1218-0007-4133
Höhe	18mm
Gewindetyp:	AG
Gewicht:	1,47g
Durchmesser innen:	6,2mm
Durchmesser außen:	12,5mm
Oberfläche und Farbe:	rot
Gewindegröße:	M10x1
Material:	Kunststoff

KU ZUGENTLASTER 15X21 M10X1X7 AG SEITL. MADE DIN 551 M7X8 SCHWARZ

Artikelnummer	2252-1521-0007-4123
Höhe	21mm
Material:	Kunststoff
Anschraubbar:	Ja
Gewindetyp:	AG
Durchmesser außen:	15,0mm
Durchmesser innen:	6,2mm
Gewicht:	1,75g
Oberfläche und Farbe:	schwarz
Gewindegröße:	M10x1

KU ZUGENTLASTER 15X21 M10X1X7 AG SEITL. MADE DIN 551 M7X8 WEISS

Artikelnummer	2252-1521-0007-4124
Höhe	21mm
Material:	Kunststoff
Anschraubbar:	Ja
Gewindetyp:	AG
Durchmesser außen:	15,0mm
Durchmesser innen:	6,2mm
Gewicht:	2,05g
Gewindegröße:	M10x1
Oberfläche und Farbe:	weiss

KU ZUGENTLASTER 12,5X20 M10X1X10 AG SEITL. MADE DIN 551 M6X8 SCHWARZ**Artikelnummer****2253-1220-0010-4123**

Länge: 20mm
 Anschraubbar: Ja
 Gewindetyp: AG
 Durchmesser
 innen: 6,2mm
 Durchmesser
 außen: 12,5mm
 Oberfläche und
 Farbe: schwarz
 Gewindegröße: M10x1
 Gewicht: 1,55g

Material: Kunststoff

KU ZUGENTLASTER 12,5X20 M10X1X10 AG SEITL. MADE DIN 551 M6X8 WEISS**Artikelnummer****2253-1220-0010-4124**

Länge: 20mm
 Anschraubbar: Ja
 Gewindetyp: AG
 Durchmesser
 innen: 6,2mm
 Durchmesser
 außen: 12,5mm
 Gewindegröße: M10x1
 Gewicht: 1,55g
 Oberfläche und
 Farbe: weiss

Material: Kunststoff

KU ZUGENTLASTER 12,5X20 M10X1X10 AG SEITL. MADE DIN 551 M6X8 GOLD**Artikelnummer****2253-1220-0010-4125**

Länge: 20mm
 Anschraubbar: Ja
 Gewindetyp: AG
 Durchmesser
 innen: 6,2mm
 Gewicht: 1,54g
 Durchmesser
 außen: 12,5mm
 Gewindegröße: M10x1
 Oberfläche und
 Farbe: gold

Material: Kunststoff

KU ZUGENTLASTER 12,5X20 M10X1X10 AG SEITL. MADE DIN 551 M6X8 TRANSPARENT**Artikelnummer****2253-1220-0010-4127**

Länge: 20mm
 Anschraubbar: Ja
 Gewindetyp: AG
 Oberfläche und
 Farbe: transparent
 Durchmesser
 innen: 6,2mm
 Durchmesser
 außen: 12,5mm
 Gewicht: 1,36g
 Gewindegröße: M10x1

Material: Kunststoff

KU ZUGENTLASTER 12,5X20 M10X1X10 AG SEITL. MADE DIN 551 M6X8 BRAUN

**Artikelnummer****2253-1220-0010-4128**

Länge: 20mm
 Anschraubbar: Ja
 Gewindetyp: AG
 Oberfläche und Farbe: braun
 Durchmesser innen: 6,2mm
 Durchmesser außen: 12,5mm
 Gewicht: 1,71g
 Gewindegröße: M10x1

Material: Kunststoff

KU ZUGENTLASTER 12,5X20 M10X1X10 AG SEITL. MADE DIN 551 M6X6 GRAU

**Artikelnummer****2253-1220-0010-4131**

Länge: 20mm
 Anschraubbar: Ja
 Gewindetyp: AG
 Oberfläche und Farbe: grau
 Durchmesser innen: 6,2mm
 Durchmesser außen: 12,5mm
 Gewicht: 1,46g
 Gewindegröße: M10x1

Material: Kunststoff

KU ZUGENTLASTER 15X24 M10X1X10 AG SEITL. MADE DIN 551 M7X8 SCHWARZ

**Artikelnummer****2253-1524-0010-4123**

Länge: 24mm
 Anschraubbar: Ja
 Gewindetyp: AG
 Durchmesser innen: 6,8mm
 Durchmesser außen: 12,5mm
 Oberfläche und Farbe: schwarz
 Gewicht: 1,85g
 Gewindegröße: M10x1

Material: Kunststoff

KU ZUGENTLASTER 15X24 M10X1X10 AG SEITL. MADE DIN 551 M7X8 WEISS

**Artikelnummer****2253-1524-0010-4124**

Länge: 24mm
 Anschraubbar: Ja
 Gewindetyp: AG
 Durchmesser innen: 6,8mm
 Durchmesser außen: 15,0mm
 Gewicht: 2,21g
 Gewindegröße: M10x1
 Oberfläche und Farbe: weiss

Material: Kunststoff

KU ZUGENTLASTER 13X17 M10X1 IG SEITL. MADE DIN 551 M6X8 TRANSPARENT

**Artikelnummer 2255-1317-0062-4127**

Höhe 17mm
 Anschraubbar: Ja
 Oberfläche und Farbe: transparent
 Durchmesser außen: 15,0mm
 Gewindetyp: IG
 Gewindegröße: M10x1
 Gewicht: 1,38g
 Material: Kunststoff

KU ZUGENTLASTER 13X19 M10X1 IG SEITL. MADE DIN 551 M6X8 SCHWARZ

**Artikelnummer 2255-1319-0062-4123-a**

Höhe 19mm
 Anschraubbar: Ja
 Durchmesser außen: 13,0mm
 Oberfläche und Farbe: schwarz
 Gewindetyp: IG
 Gewindegröße: M10x1
 Gewicht: 1,55g
 Material: Kunststoff

KU ZUGENTLASTER 13X19 M10X1 IG SEITL. MADE DIN 551 M6X8 WEISS

**Artikelnummer 2255-1319-0062-4124-a**

Höhe 19mm
 Anschraubbar: Ja
 Durchmesser außen: 13,0mm
 Gewindetyp: IG
 Gewindegröße: M10x1
 Gewicht: 1,55g
 Oberfläche und Farbe: weiss
 Material: Kunststoff

KU ZUGENTLASTER 13X19 M10X1 IG SEITL. MADE DIN 551 M6X8 GOLD

**Artikelnummer 2255-1319-0062-4125-a**

Höhe 19mm
 Anschraubbar: Ja
 Durchmesser außen: 13,0mm
 Gewindetyp: IG
 Gewindegröße: M10x1
 Gewicht: 1,55g
 Oberfläche und Farbe: gold
 Material: Kunststoff

KU ZUGENTLASTER 13X19 M10X1 IG SEITL. MADE DIN 551 M6X8 SILBER**Artikelnummer 2255-1319-0062-4126-a**

Höhe 19mm
 Anschraubbar: Ja
 Oberfläche und Farbe:silber
 Durchmesser außen: 13,0mm
 Gewindetyp: IG
 Gewindegröße: M10x1
 Gewicht: 1,55g
 Material: Kunststoff

KU ZUGENTLASTER 13X19 M10X1 IG SEITL. MADE DIN 551 M6X8 TRANSPARENT**Artikelnummer 2255-1319-0062-4127-a**

Höhe 19mm
 Anschraubbar: Ja
 Oberfläche und Farbe:transparent
 Durchmesser außen: 13,0mm
 Gewindetyp: IG
 Gewindegröße: M10x1
 Gewicht: 1,55g
 Material: Kunststoff

KU ZUGENTLASTER 13X19 M10X1 IG SEITL. MADE DIN 551 M6X8 BRAUN**Artikelnummer 2255-1319-0062-4128-a**

Höhe 19mm
 Anschraubbar: Ja
 Durchmesser außen: 13,0mm
 Oberfläche und Farbe:braun
 Gewindetyp: IG
 Gewindegröße: M10x1
 Material: Kunststoff

KU ZUGENTLASTER 13X19 M10X1 IG SEITL. MADE DIN 551 M6X8 GRAU**Artikelnummer 2255-1319-0062-4131-a**

Höhe 19mm
 Anschraubbar: Ja
 Oberfläche und Farbe:grau
 Durchmesser außen: 13,0mm
 Gewindetyp: IG
 Gewindegröße: M10x1
 Material: Kunststoff

KU ZUGENTLASTER 13X19 M10X1 IG SEITL. MADE DIN 551 M6X8 ROT**Artikelnummer 2255-1319-0062-4133-a**

Höhe 19mm
 Anschraubbar: Ja
 Durchmesser außen: 13,0mm
 Oberfläche und Farbe: rot
 Gewindetyp: IG
 Gewindegröße: M10x1
 Material: Kunststoff

KU ZUGENTLASTER 14X55 M10X1 IG SEITL. MADE DIN 551 M6X6 SCHWARZ**Artikelnummer 2256-1455-0101-4123**

Höhe 55mm
 Anschraubbar: Ja
 Durchmesser außen: 14,0mm
 Durchmesser innen: 6,8mm
 Oberfläche und Farbe: schwarz
 Gewindetyp: IG
 Gewindegröße: M10x1
 Gewicht: 4,38g
 Material: Kunststoff

KU ZUGENTLASTER 14X55 M10X1 IG SEITL. MADE DIN 551 M6X6 WEISS**Artikelnummer 2256-1455-0101-4124**

Höhe 55mm
 Anschraubbar: Ja
 Durchmesser außen: 14,0mm
 Durchmesser innen: 6,8mm
 Gewicht: 4,34g
 Gewindetyp: IG
 Gewindegröße: M10x1
 Oberfläche und Farbe: weiss
 Material: Kunststoff

KU ZUGENTLASTER 14X55 M10X1 IG SEITL. MADE DIN 551 M6X6 BRAUN**Artikelnummer 2256-1455-0101-4128**

Höhe 55mm
 Anschraubbar: Ja
 Durchmesser außen: 14,0mm
 Durchmesser innen: 6,8mm
 Oberfläche und Farbe: braun
 Gewindetyp: IG
 Gewindegröße: M10x1
 Gewicht: 4,19g
 Material: Kunststoff

KU ZUGENTLASTER 16X21,5 M10X1 IG SEITL. MADE DIN 551 M7X8 SCHWARZ


Artikelnummer	2257-1621-0078-4123		
Höhe	21,5mm	Material:	Kunststoff
Anschraubbar:	Ja		
Durchmesser	7,2mm		
innen:			
Gewicht:	3,44g		
Durchmesser	16,0mm		
außen:			
Oberfläche und	schwarz		
Farbe:			
Gewindetyp:	IG		
Gewindegröße:	M10x1		

KU ZUGENTLASTER 16X21,5 M10X1 IG SEITL. MADE DIN 551 M7X8 WEISS


Artikelnummer	2257-1621-0078-4124		
Höhe	21,5mm	Material:	Kunststoff
Anschraubbar:	Ja		
Durchmesser	7,2mm		
innen:			
Durchmesser	16,0mm		
außen:			
Gewindetyp:	IG		
Gewindegröße:	M10x1		
Gewicht:	3,43g		
Oberfläche und	weiss		
Farbe:			

KU ZUGENTLASTER 16X21,5 M10X1 IG SEITL. MADE DIN 551 M7X8 U. ARRETIERMADE DIN 551 M4X6 SCHWARZ


Artikelnummer	2258-1621-0078-4123		
Höhe	21,5mm	Material:	Kunststoff
Anschraubbar:	Ja		
Durchmesser	7,2mm		
innen:			
Durchmesser	16,0mm		
außen:			
Oberfläche und	schwarz		
Farbe:			
Gewindetyp:	IG		
Gewindegröße:	M10x1		
Gewicht:	3,77g		

KU ZUGENTLASTER 16X21,5 M10X1 IG SEITL. MADE DIN 551 M7X8 U. ARRETIERMADE DIN 551 M4X6 WEISS


Artikelnummer	2258-1621-0078-4124		
Höhe	21,5mm	Material:	Kunststoff
Anschraubbar:	Ja		
Durchmesser	7,2mm		
innen:			
Durchmesser	16,0mm		
außen:			
Gewindetyp:	IG		
Gewindegröße:	M10x1		
Gewicht:	3,8g		
Oberfläche und	weiss		
Farbe:			

KU ZUGENTLASTER M13X1X6 AG M. METALLGEWINDE SEITL. MADE DIN 551 M6X6 SCHWARZ

Artikelnummer	2260-0006-0082-4123
Länge:	23,5mm
Material:	Kunststoff
Anschraubbar:	Ja
Gewindetyp:	AG
Durchmesser	16,0mm
außen:	
Oberfläche und	schwarz
Farbe:	
Durchmesser	8,2mm
innen:	
Gewicht:	6,59g
Gewindegröße:	M13x1

KU ZUGENTLASTER M13X1X6 AG M. METALLGEWINDE SEITL. MADE DIN 551 M6X6 WEISS

Artikelnummer	2260-0006-0082-4124
Länge:	23,5mm
Material:	Kunststoff
Anschraubbar:	Ja
Gewindetyp:	AG
Durchmesser	16,0mm
außen:	
Gewicht:	6,75g
Durchmesser	8,2mm
innen:	
Gewindegröße:	M13x1
Oberfläche und	weiss
Farbe:	

KU ZUGENTLASTER M13X1X6 AG M. METALLGEWINDE SEITL. MADE DIN 551 M6X6 TRANSPARENT

Artikelnummer	2260-0006-0082-4127
Länge:	23,5mm
Material:	Kunststoff
Anschraubbar:	Ja
Gewindetyp:	AG
Oberfläche und	transparent
Farbe:	
Durchmesser	16,0mm
außen:	
Durchmesser	8,2mm
innen:	
Gewicht:	6,36g
Gewindegröße:	M13x1

KU ZUGENTLASTER M13X1X10 AG M. METALLGEWINDE SEITL. MADE DIN 551 M6X6 SCHWARZ

Artikelnummer	2260-0010-0082-4123
Länge:	28,5mm
Material:	Kunststoff
Anschraubbar:	Ja
Gewindetyp:	AG
Durchmesser	16,0mm
außen:	
Oberfläche und	schwarz
Farbe:	
Durchmesser	8,2mm
innen:	
Gewicht:	9,12g
Gewindegröße:	M13x1

KU ZUGENTLASTER M13X1X10 AG M. METALLGEWINDE SEITL. MADE DIN 551 M6X8 WEISS**Artikelnummer****2260-0010-0082-4124**

Länge: 28,5mm
 Anschraubbar: Ja
 Gewindetyp: AG
 Durchmesser
 außen: 16,0mm
 Gewicht: 8,1g
 Durchmesser
 innen: 8,2mm
 Gewindegröße: M13x1
 Oberfläche und
 Farbe: weiss

Material: Kunststoff

KU ZUGENTLASTER M13X1X15 AG M. METALLGEWINDE SEITL. MADE DIN 551 M6X6 SCHWARZ**Artikelnummer****2260-0015-0082-4123**

Länge: 33,5mm
 Anschraubbar: Ja
 Gewindetyp: AG
 Durchmesser
 außen: 16,0mm
 Oberfläche und
 Farbe: schwarz
 Durchmesser
 innen: 8,2mm
 Gewicht: 10,07g
 Gewindegröße: M13x1

Material: Kunststoff

KU ZUGENTLASTER M13X1X15 AG M. METALLGEWINDE SEITL. MADE DIN 551 M6X6 WEISS**Artikelnummer****2260-0015-0082-4124**

Länge: 33,5mm
 Anschraubbar: Ja
 Gewindetyp: AG
 Durchmesser
 außen: 16,0mm
 Durchmesser
 innen: 8,2mm
 Gewindegröße: M13x1
 Gewicht: 10,23g
 Oberfläche und
 Farbe: weiss

Material: Kunststoff

KU ZUGENTLASTER 16X18 M13X1 IG SEITL. MADE DIN 551 M6X8 SCHWARZ**Artikelnummer****2263-1618-0068-4123**

Höhe: 18mm
 Anschraubbar: Ja
 Durchmesser
 außen: 16,0mm
 Oberfläche und
 Farbe: schwarz
 Gewindetyp: IG
 Durchmesser
 innen: 8,2mm
 Gewicht: 2,13g
 Gewindegröße: M13x1

Material: Kunststoff

KU ZUGENTLASTER 16X18 M13X1 IG SEITL. MADE DIN 551 M6X8 WEISS

Artikelnummer
 Höhe 18mm
 Anschraubbar: Ja
 Durchmesser 16,0mm
 außen:
 Gewindetyp: IG
 Durchmesser 8,2mm
 innen:
 Gewindegröße: M13x1
 Gewicht: 2,17g
 Oberfläche und
 Farbe: weiss

2263-1618-0068-4124
 Material: Kunststoff

KU ZUGENTLASTER 16X18 M13X1 IG SEITL. MADE DIN 551 M6X8 TRANSPARENT

Artikelnummer
 Höhe 18mm
 Anschraubbar: Ja
 Oberfläche und
 Farbe: transparent
 Durchmesser 16,0mm
 außen:
 Gewindetyp: IG
 Durchmesser 8,2mm
 innen:
 Gewindegröße: M13x1
 Gewicht: 1,87g

2263-1618-0068-4127
 Material: Kunststoff

KU ZUGENTLASTER 16X18 M13X1 IG SEITL. MADE DIN 551 M6X8 U. ARRETIERMADE DIN 551 M4X6 SCHWARZ

Artikelnummer
 Höhe 18mm
 Anschraubbar: Ja
 Durchmesser 16,0mm
 außen:
 Oberfläche und
 Farbe: schwarz
 Gewindetyp: IG
 Durchmesser 8,2mm
 innen:
 Gewicht: 2,46g
 Gewindegröße: M13x1

2264-1618-0068-4123
 Material: Kunststoff

KU ZUGENTLASTER 16X18 M13X1 IG SEITL. MADE DIN 551 M6X8 U. ARRETIERMADE DIN 551 M4X6 WEISS

Artikelnummer
 Höhe 18mm
 Anschraubbar: Ja
 Gewicht: 2,45g
 Durchmesser 16,0mm
 außen:
 Gewindetyp: IG
 Durchmesser 8,2mm
 innen:
 Gewindegröße: M13x1
 Oberfläche und
 Farbe: weiss

2264-1618-0068-4124
 Material: Kunststoff

MS ZUGENTLASTER 12X18 M10X1X7 AG 3TLG. ROH INCL. KUNSTSTOFFKLEMMMEINSATZ



Artikelnummer **2270-1218-3101-3101**

MS ZUGENTLASTER 12X18 M10X1X7 AG 3TLG. VERCHROMT INCL. KUNSTSTOFFKLEMMMEINSATZ



Artikelnummer **2270-1218-3101-3102**

MS ZUGENTLASTER 12X18 M10X1X7 AG 3TLG. VERNICKELT INCL. KUNSTSTOFFKLEMMMEINSATZ



Artikelnummer **2270-1218-3101-3114**

MS ZUGENTLASTER 12X18 M10X1X7 AG 3TLG. NICKEL-MATT INCL. KUNSTSTOFFKLEMMMEINSATZ



Artikelnummer **2270-1218-3101-3118**

MS ZUGENTLASTER 12X18 M10X1X7 AG 3TLG. VERKUPFERT GLÄNZEND INCL. KUNSTSTOFFKLEMMMEINSATZ**Artikelnummer** 2270-1218-3101-3164**MS ZUGENTLASTER 12X20 M10X1 IG 3TLG. ROH INCL. KUNSTSTOFFKLEMMMEINSATZ****Artikelnummer** 2270-1220-3101-3101Material: Messing
Gewicht: 9,15g
Oberfläche und Farbe:roh**MS ZUGENTLASTER 12X20 M10X1 IG 3TLG. VERCHROMT INCL. KUNSTSTOFFKLEMMMEINSATZ****Artikelnummer** 2270-1220-3101-3102**MS ZUGENTLASTER 12X20 M10X1 IG 3TLG. FUMÈ INCL. KUNSTSTOFFKLEMMMEINSATZ****Artikelnummer** 2270-1220-3101-3107

MS ZUGENTLASTER 12X20 M10X1 IG 3TLG. VERNICKELT INCL. KUNSTSTOFFKLEMMMEINSATZ



Artikelnummer **2270-1220-3101-3114**

MS ZUGENTLASTER 12X20 M10X1 IG 3TLG. NICKEL-MATT INCL. KUNSTSTOFFKLEMMMEINSATZ



Artikelnummer **2270-1220-3101-3118**

MS ZUGENTLASTER 12X20 M10X1 IG 3TLG. SCHWARZ INCL. KUNSTSTOFFKLEMMMEINSATZ



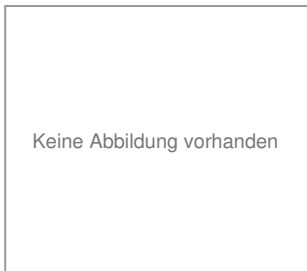
Artikelnummer **2270-1220-3101-3123**

MS ZUGENTLASTER 12X20 M10X1 IG 3TLG. VERKUPFERT GLÄNZEND INCL. KUNSTSTOFFKLEMMMEINSATZ



Artikelnummer **2270-1220-3101-3164**

MS ZUGENTLASTER 12,5X21 M10X1X7 AG 3TLG. ROH INCL. KUNSTSTOFFKLEMMEINSATZ


Artikelnummer **2270-1221-3101-3101**

 MS ZUGENTLASTER 13X17 M10X1X7 AG DURCHGANG 6,8 MM ROH M.


Artikelnummer **2275-1317-0068-3101**
 Höhe 17mm Oberfläche und Farbe:roh
 Anschraubbar: Ja
 Gewindetyp: AG
 Durchmesser innen: 6,8mm
 Durchmesser außen:13,0mm
 Material: Messing
 Gewindegröße: M10x1
 Gewicht: 8,66g

 MS ZUGENTLASTER 13X17 M10X1X7 AG DURCHGANG 6,8 MM VERCHROMT M.


Artikelnummer **2275-1317-0068-3102**
 Höhe 17mm Gewicht: 9g
 Anschraubbar: Ja
 Gewindetyp: AG
 Durchmesser 6,8mm
 innen:
 Material: Messing
 Oberfläche und verchromt
 Farbe:
 Durchmesser 17,0mm
 außen:
 Gewindegröße: M10x1

 MS ZUGENTLASTER 13X17 M10X1X7 AG DURCHGANG 6,8 MM P/Z M.


Artikelnummer **2275-1317-0068-3103**
 Höhe 17mm Gewicht: 9g
 Anschraubbar: Ja
 Gewindetyp: AG
 Durchmesser 6,8mm
 innen:
 Durchmesser 13,0mm
 außen:
 Material: Messing
 Oberfläche und P/Z
 Farbe:
 Gewindegröße: M10x1

MS ZUGENTLASTER 13X17 M10X1X7 AG DURCHGANG 6,8 MM FUMÈ M.

Artikelnummer	2275-1317-0068-3107
Höhe	17mm
Anschraubbar:	Ja
Gewindetyp:	AG
Oberfläche und Farbe:	fumé
Durchmesser innen:	6,8mm
Durchmesser außen:	13,0mm
Material:	Messing
Gewicht:	8,67g
	Gewindegröße: M10x1

MS ZUGENTLASTER 13X17 M10X1X7 AG DURCHGANG 6,8 MM MATT-ZAPONIERT M.

Artikelnummer	2275-1317-0068-3109
Höhe	17mm
Gewindetyp:	AG
Durchmesser innen:	6,8mm
Durchmesser außen:	13,0mm
Material:	Messing
Oberfläche und Farbe:	mattiert zaponiert
Gewicht:	8,77g
Gewindegröße:	M10x1

MS ZUGENTLASTER 13X17 M10X1X7 AG DURCHGANG 6,8 MM VERNICKELT M.

Artikelnummer	2275-1317-0068-3114
Höhe	17mm
Anschraubbar:	Ja
Gewindetyp:	AG
Durchmesser innen:	6,8mm
Durchmesser außen:	13,0mm
Material:	Messing
Gewicht:	8,79g
Oberfläche und Farbe:	vernickelt
	Gewindegröße: M10x1

MS ZUGENTLASTER 13X17 M10X1X7 AG DURCHGANG 6,8 MM NICKEL-MATT M.

Artikelnummer	2275-1317-0068-3118
Höhe	17mm
Anschraubbar:	Ja
Gewindetyp:	AG
Durchmesser innen:	6,8mm
Durchmesser außen:	13,0mm
Material:	Messing
Oberfläche und Farbe:	nickel-matt
Gewindegröße:	M10x1
	Gewicht: 8,74g

MS ZUGENTLASTER 13X17 M10X1X7 AG DURCHGANG 6,8 MM SCHWARZ M.**Artikelnummer****2275-1317-0068-3123**

Höhe 17mm
 Anschraubbar: Ja
 Gewindetyp: AG
 Durchmesser 6,8mm
 innen:
 Durchmesser 13,0mm
 außen:
 Gewicht: 8,83g
 Material: Messing
 Oberfläche und Farbe: schwarz

Gewindegröße: M10x1

MS ZUGENTLASTER 13X17 M10X1X7 AG DURCHGANG 6,8 MM WEISS M.**Artikelnummer****2275-1317-0068-3124**

Höhe 17mm
 Anschraubbar: Ja
 Gewindetyp: AG
 Durchmesser innen: 6,8mm
 Durchmesser außen: 13,0mm
 Material: Messing
 Gewindegröße: M10x1
 Gewicht: 8,7g

Oberfläche und Farbe: weiss

MS ZUGENTLASTER 13X17 M10X1X7 AG DURCHGANG 6,8 MM ROT RAL 3001**Artikelnummer****2275-1317-0068-3133**

Höhe 17mm
 Anschraubbar: Ja
 Gewindetyp: AG
 Durchmesser 6,8mm
 innen:
 Durchmesser 13,0mm
 außen:
 Material: Messing
 Oberfläche und Farbe: rot
 Gewindegröße: M10x1

Gewicht: 8,66g

MS ZUGENTLASTER 13X17 M10X1X7 AG DURCHGANG 6,8 MM VERKUPFERT GLÄNZEND M.**Artikelnummer****2275-1317-0068-3164**

Höhe 17mm
 Anschraubbar: Ja
 Durchmesser 6,8mm
 innen:
 Durchmesser 13,0mm
 außen:
 Material: Messing
 Gewindetyp: IG
 Oberfläche und Farbe: verkupfert
 Gewindegröße: M10x1

Gewicht: 9,19g

MS ZUGENTLASTER 13X17 M10X1 IG DURCHGANG 5,0 MM ROH M.**Artikelnummer****2276-1317-0050-3101**

Höhe 17mm
 Anschraubbar: Ja
 Durchmesser innen: 5,0mm
 Durchmesser außen: 13,0mm
 Material: Messing
 Gewicht: 11g
 Gewindetyp: IG
 Gewindegröße: M10x1

Oberfläche und Farbe: roh

MS ZUGENTLASTER 13X17 M10X1 IG DURCHGANG 5,0 MM VERCHROMT M.**Artikelnummer****2276-1317-0050-3102**

Höhe 17mm
 Anschraubbar: Ja
 Durchmesser innen: 5,0mm
 Durchmesser außen: 13,0mm
 Material: Messing
 Oberfläche und Farbe: verchromt
 Gewicht: 11g
 Gewindetyp: IG

Gewindegröße: M10x1

MS ZUGENTLASTER 13X17 M10X1 IG DURCHGANG 5,0 MM NICKEL-MATT M.**Artikelnummer****2276-1317-0050-3118**

Höhe 17mm
 Anschraubbar: Ja
 Durchmesser innen: 5,0mm
 Durchmesser außen: 13,0mm
 Material: Messing
 Oberfläche und Farbe: nickel-matt
 Gewicht: 11g
 Gewindetyp: IG

Gewindegröße: M10x1

MS ZUGENTLASTER 13X17 M10X1 IG DURCHGANG 6,8 MM ROH**Artikelnummer****2276-1317-0068-3101**

Höhe 17mm
 Anschraubbar: Ja
 Durchmesser innen: 6,8mm
 Durchmesser außen: 13,0mm
 Material: Messing
 Gewicht: 9,87g
 Gewindetyp: IG
 Gewindegröße: M10x1

Oberfläche und Farbe: roh

MS ZUGENTLASTER 13X17 M10X1 IG DURCHGANG 6,8 MM VERCHROMT M.

Artikelnummer
 Höhe 17mm
 Anschraubbar: Ja
 Durchmesser 6,8mm
 innen:
 Durchmesser 13,0mm
 außen:
 Material: Messing
 Oberfläche und verchromt
 Farbe:
 Gewicht: 10g
 Gewindetyp: IG

2276-1317-0068-3102
 Gewindegröße: M10x1

MS ZUGENTLASTER 13X17 M10X1 IG DURCHGANG 6,8 MM P/Z M.

Artikelnummer
 Höhe 17mm
 Anschraubbar: Ja
 Durchmesser 6,8mm
 innen:
 Durchmesser 13,0mm
 außen:
 Material: Messing
 Oberfläche und P/Z
 Farbe:
 Gewicht: 10g
 Gewindetyp: IG

2276-1317-0068-3103
 Gewindegröße: M10x1

MS ZUGENTLASTER 13X17 M10X1 IG DURCHGANG 6,8 MM VERNICKELT M.

Artikelnummer
 Höhe 17mm
 Anschraubbar: Ja
 Durchmesser 6,8mm
 innen:
 Durchmesser 13,0mm
 außen:
 Material: Messing
 Oberfläche und vernickelt
 Farbe:
 Gewicht: 10g
 Gewindetyp: IG

2276-1317-0068-3114
 Gewindegröße: M10x1

MS ZUGENTLASTER 13X17 M10X1 IG DURCHGANG 6,8 MM VELOURS-CHROM

Artikelnummer
 Höhe 17mm
 Anschraubbar: Ja
 Durchmesser 6,8mm
 innen:
 Durchmesser 13,0mm
 außen:
 Material: Messing
 Oberfläche und velours-chrom
 Farbe:
 Gewicht: 10,35g
 Gewindetyp: IG

2276-1317-0068-3117
 Gewindegröße: M10x1

MS ZUGENTLASTER 13X17 M10X1 IG DURCHGANG 6,8 MM NICKEL-MATT M.**Artikelnummer 2276-1317-0068-3118**

Höhe 17mm
 Durchmesser innen: 6,8mm
 Durchmesser außen: 13,0mm
 Material: Messing
 Gewicht: 10g
 Oberfläche und Farbe: nickel-matt
 Gewindetyp: IG
 Gewindegröße: M10x1

MS ZUGENTLASTER 13X17 M10X1 IG DURCHGANG 6,8 MM SCHWARZ M.**Artikelnummer 2276-1317-0068-3123**

Höhe 17mm
 Durchmesser innen: 6,8mm
 Durchmesser außen: 13,0mm
 Material: Messing
 Gewicht: 10g
 Oberfläche und Farbe: schwarz
 Gewindetyp: IG
 Gewindegröße: M10x1

MS ZUGENTLASTER 13X17 M10X1 IG DURCHGANG 6,8 MM RAL 9003 SIGNALWEISS SEIDENMATT GEPULVERT M.**Artikelnummer 2276-1317-0068-3124**

Höhe 17,1mm
 Durchmesser innen: 6,9mm
 Durchmesser außen: 13,0mm
 Material: Messing
 Gewicht: 10g
 Gewindetyp: IG
 Gewindegröße: M10x1
 Oberfläche und Farbe: weiss

MS ZUGENTLASTER 13X17 M10X1 IG DURCHGANG 6,8 MM SILBER M.**Artikelnummer 2276-1317-0068-3126**

Höhe 17,1mm
 Durchmesser innen: 6,9mm
 Durchmesser außen: 13,0mm
 Material: Messing
 Gewicht: 10g
 Gewindetyp: IG
 Gewindegröße: M10x1
 Oberfläche und Farbe: silber

MS ZUGENTLASTER 13X17 M10X1 IG DURCHGANG 6,8 MM VERKUPFERT M.

Artikelnummer
 Höhe 17mm
 Anschraubbar: Ja
 Durchmesser 6,8mm
 innen:
 Durchmesser 13,0mm
 außen:
 Material: Messing
 Gewicht: 10,33g
 Gewindetyp: IG
 Oberfläche und Farbe: verkupfert

2276-1317-0068-3164
 Gewindegröße: M10x1

MS ZUGENTLASTER 16X18 M13X1 IG DURCHGANG 8,5 MM VERCHROMT

Artikelnummer
 Höhe 18mm
 Anschraubbar: Ja
 Durchmesser 8,5mm
 innen:
 Durchmesser 16,0mm
 außen:
 Material: Messing
 Oberfläche und Farbe: verchromt
 Gewindetyp: IG
 Gewicht: 15g

2276-1618-0085-3102
 Gewindegröße: M13x1

MS ZUGENTLASTER 16X18 M13X1 IG DURCHGANG 8,5 MM P/Z

Artikelnummer
 Höhe 18mm
 Anschraubbar: Ja
 Durchmesser 8,5mm
 innen:
 Durchmesser 16,0mm
 außen:
 Material: Messing
 Oberfläche und Farbe: P/Z
 Gewindetyp: IG
 Gewicht: 15g

2276-1618-0085-3103
 Gewindegröße: M13x1

MS ZUGENTLASTER 16X18 M13X1 IG DURCHGANG 8,5 MM NICKEL-MATT

Artikelnummer
 Höhe 18mm
 Anschraubbar: Ja
 Durchmesser 8,5mm
 innen:
 Durchmesser 16,0mm
 außen:
 Material: Messing
 Oberfläche und Farbe: nickel-matt
 Gewindetyp: IG
 Gewicht: 15g

2276-1618-0085-3118
 Gewindegröße: M13x1

MS ZUGENTLASTER 16X18 M13X1 IG DURCHGANG 8,5 MM RAL 9003 SIGNALWEISS SEIDENMATT GEPULVERT M.**Artikelnummer 2276-1618-0085-3124**

Höhe 18mm
 Anschraubbar: Ja
 Durchmesser innen: 8,5mm
 Durchmesser außen: 16,0mm
 Material: Messing
 Gewindetyp: IG
 Gewindegröße: M13x1
 Oberfläche und Farbe: weiss

MS ZUGENTLASTER 16X18 M13X1 IG DURCHGANG 8,5 MM SILBER FEINSTRUKTUR GEPULVERT M.**Artikelnummer 2276-1618-0085-3126**

Höhe 18mm
 Länge: 18mm
 Anschraubbar: Ja
 Oberfläche und Farbe: silber
 Durchmesser innen: 8,5mm
 Durchmesser außen: 16,0mm
 Material: Messing
 Gewindetyp: IG
 Gewindegröße: M13x1

MS ZUGENTLASTER 16X22 M10X1 IG DURCHGANG 9,0 MM M4 QUERGEWINDE ROH**Artikelnummer 2276-1622-0090-3101**

Höhe 22mm
 Anschraubbar: Ja
 Durchmesser innen: 9,0mm
 Gewicht: 22,45g
 Durchmesser außen: 16,0mm
 Material: Messing
 Gewindegröße: M10x1
 Gewindetyp: IG/IG
 Gewindegröße: M4
 Gewindegröße: M5
 Oberfläche und Farbe: roh

KU PG11-VERSCHRAUBUNG 18X13 3ER SATZ SCHWARZ**Artikelnummer 2278-1813-0011-4123**

Höhe 13mm
 Anschraubbar: Ja
 Gewindetyp: AG
 Durchmesser außen: 18,0mm
 Gewicht: 3,39g
 Material: Kunststoff

KU KABEL-VERSCHRAUBUNG M20X1,5 IP68 GRAU**Artikelnummer 2278-2015-0068-4131**

Höhe 37.2mm
 Gewindetyp: AG
 Oberfläche und Farbe: grau
 Durchmesser innen: 15,0mm
 Gewicht: 8,54g
 Durchmesser außen: 20,0mm
 IP Schutzart: IP68
 Material: Kunststoff

KU ZUGENTLASTER 18X38 M. 8ER LOCH UND HAKEN WEISS**Artikelnummer 3501-1838-0008-4024**

Höhe 18mm
 Breite 18mm
 Länge: 38mm
 Durchmesser innen: 8,0mm
 Gewicht: 1,88g
 Oberfläche und Farbe: weiss
 Material: Kunststoff

MS ZE-KAPPE 13,0X45 M8X1 ROH**Artikelnummer 3505-1345-0081-3101**

Länge: 45mm
 Anschraubbar: Ja
 Durchmesser außen: 13,0mm
 Material: Messing
 Gewindegröße: M8x1
 Gewindetyp: IG
 Gewicht: 15,8g
 Oberfläche und Farbe: roh

MS ZE-KAPPE 13,0X45 M8X1 NICKEL-MATT**Artikelnummer 3505-1345-0081-3118**

Länge: 45mm
 Durchmesser außen: 13,0mm
 Material: Messing
 Gewicht: 16g
 Gewindegröße: M8x1
 Oberfläche und Farbe: nickel-matt
 Gewindetyp: IG

MS ZUGENTLASTER12X76 M10X1X15 AG M. FLANSCH U. SEITL. M6 ROH

**Artikelnummer****3508-1276-0101-3101**

Höhe 76mm
 Länge: 76mm
 Anschraubbar: Ja
 Gewindetyp: AG
 Durchmesser außen: 12,0mm
 Material: Messing
 Gewindegröße: M10x1
 Gewicht: 45,27g

Oberfläche und Farbe: roh

 MS ZUGENTLASTER12X76 M10X1X15 AG M. FLANSCH U. SEITL. M6 VERCHROMT

**Artikelnummer****3508-1276-0101-3102**

Höhe 76mm
 Anschraubbar: Ja
 Gewindetyp: AG
 Durchmesser außen: 12,0mm
 Material: Messing
 Oberfläche und Farbe: verchromt
 Gewindegröße: M10x1
 Gewicht: 44g

 MS ZUGENTLASTER12X76 M10X1X15 AG M. FLANSCH U. SEITL. M6 NICKEL-MATT

**Artikelnummer****3508-1276-0101-3118**

Höhe 76mm
 Anschraubbar: Ja
 Durchmesser außen: 12,0mm
 Material: Messing
 Oberfläche und Farbe: nickel-matt
 Gewicht: 43,29g

 KABELKLEMME 9,5X20 O. SCHRAUBE PA66 WEISS

**Artikelnummer****3800005424////15**

Höhe 8.1mm
 Breite 9.5mm
 Länge: 20mm
 Gewicht: 0,8g
 Oberfläche und Farbe: weiss
 Material: Kunststoff

KABELKLEMME 9,5X20 O. SCHRAUBE PA66 SCHWARZ**Artikelnummer 3800005424////25**

Höhe 14.1mm
 Breite 9.5mm
 Länge: 20mm
 Anschraubbar: Ja
 Oberfläche und Farbe:schwarz
 Gewicht: 1,91g
 Material: Kunststoff

ZUGENTLASTER 2-LOCH 23X14X2,0 2X RL7 PA66 SCHWARZ**Artikelnummer 38005050/////25**

Höhe 2mm
 Breite 23mm
 Länge: 14mm
 Durchmesser innen: 7,0mm
 Oberfläche und Farbe:schwarz
 Gewicht: 0,4g
 Material: Kunststoff

ZUGENTLASTER 16,5X14,5 M10X1 IG PA66-RV SCHWARZ**Artikelnummer 38005069/0////26**

Höhe 14.4mm
 Oberfläche und Farbe:schwarz
 Durchmesser außen: 16,5mm
 Gewicht: 1,84g
 Gewindetyp: IG
 Gewindegröße: M10x1
 Material: Kunststoff

ZUGENTLASTER 16X18 M10X1 IG PA66-RV WEISS**Artikelnummer 38005069/7////16**

Höhe 18mm
 Durchmesser außen: 16,0mm
 Gewicht: 2,05g
 Gewindetyp: IG
 Gewindegröße: M10x1
 Oberfläche und Farbe:weiss
 Material: Kunststoff

ZUGENTLASTER 16X18 M10X1X8 AG PA66-RV WEISS**Artikelnummer 38005100/7/08/16**

Höhe 18mm
 Länge: 18mm
 Anschraubbar: Ja
 Gewicht: 1,7g
 Gewindegröße: M10x1
 Oberfläche und Farbe: weiss
 Material: Kunststoff

ZUGENTLASTER 15X19 M10X1 AG PROFIL PA66-RV WEISS**Artikelnummer 38005100/7/10916**

Höhe 19mm
 Länge: 19mm
 Anschraubbar: Ja
 Gewindetyp: AG
 Gewicht: 1,48g
 Gewindegröße: M10x1
 Oberfläche und Farbe: weiss
 Material: Kunststoff

ZUGENTLASTER 15X19 M10X1 AG PROFIL PPS-RV SCHWARZ**Artikelnummer 38005100/7/109225**

Höhe 19mm
 Länge: 19mm
 Oberfläche und Farbe: schwarz
 Gewindegröße: M10x1
 Gewicht: 2,08g
 Material: Kunststoff

ZUGENTLASTER 16X21 M10X1X11 AG PC TRANSPARENT**Artikelnummer 38005100/7/11011**

Höhe 21mm
 Länge: 21mm
 Oberfläche und Farbe: transparent
 Gewicht: 1,62g
 Gewindegröße: M10x1
 Material: Kunststoff

ZUGENTLASTER 15X24 M10X1X14 AG PROFIL PA66-RV WEISS**Artikelnummer 38005100/7/11416**

Höhe 24mm
 Länge: 24mm
 Gewindegröße: M10x1
 Gewicht: 1,8g
 Oberfläche und Farbe: weiss
 Material: Kunststoff

ZUGENTLASTER 15X24 M10X1X14 AG PROFIL PA66-RV SCHWARZ**Artikelnummer 38005100/7/11426**

Höhe 24mm
 Länge: 24mm
 Oberfläche und Farbe: schwarz
 Gewindegröße: M10x1
 Gewicht: 1,8g
 Material: Kunststoff

ZUGENTLASTER 20X23 M13X1 IG PBT-RV-AE SCHWARZ**Artikelnummer 38005127/////218**

Höhe 19,6mm
 Länge: 23mm
 Anschraubbar: Ja
 Gewicht: 5,29g
 Oberfläche und Farbe: schwarz
 Gewindetyp: IG
 Gewindegröße: M13x1
 Material: Kunststoff

STELLRING 10,5X5,5 M. LOSE BEIGEFÜGTER SCHRAUBE DIN 84 M4X6 PA66-RV WEISS**Artikelnummer 38005176/////16**

Höhe 5,5mm
 Anschraubbar: Ja
 Gewicht: 0,43g
 Durchmesser außen: 10,5mm
 Gewindegröße: M4
 Oberfläche und Farbe: weiss
 Material: Kunststoff

STELLRING 10,5X5,5 M. LOSE BEIGEFÜGTER SCHRAUBE DIN 84 M4X6 PA66-RV SCHWARZ**Artikelnummer 38005176/////26**

Höhe 5,5mm
 Anschraubbar: Ja
 Oberfläche und Farbe: schwarz
 Gewicht: 0,43g
 Durchmesser außen: 10,5mm
 Gewindegröße: M4
 Material: Kunststoff

ZUGENTLASTER 3-LOCH 40X15,5X1,4 2X7,5/1X11 PA66 WEISS**Artikelnummer 38005228/////15**

Höhe 1,4mm
 Breite 15,7mm
 Gewicht: 0,58g
 Durchmesser innen: 7,6mm
 Oberfläche und Farbe: weiss
 Material: Kunststoff

ZUGENTLASTER 2-LOCH 14X6X2,4 PA66-RV WEISS**Artikelnummer 38005230/////16**

Höhe 2,4mm
 Breite 6mm
 Länge: 6mm
 Gewicht: 0,25g
 Durchmesser innen: 6,0mm
 Gewindegröße: M5
 Oberfläche und Farbe: weiss
 Material: Kunststoff

ZUGENTLASTER 2-LOCH 14X6X2,4 PA66-RV SCHWARZ**Artikelnummer 38005230/////26**

Höhe 2,4mm
 Breite 14mm
 Länge: 6mm
 Gewicht: 0,25g
 Durchmesser innen: 6,0mm
 Oberfläche und Farbe: schwarz
 Gewindegröße: M5
 Material: Kunststoff

ZUGENTLASTER 18X19 M13X1 AG PA66-RV SCHWARZ**Artikelnummer 38005346/07///26**

Höhe 19mm
 Länge: 19mm
 Durchmesser innen: 9,0mm
 Oberfläche und Farbe:schwarz
 Gewicht: 2,4g
 Gewindegröße: M13x1
 Material: Kunststoff

ZUGENTLASTER 18X23 M13X1 AG PA66-RV WEISS**Artikelnummer 38005346/11///16**

Höhe 23mm
 Länge: 23mm
 Durchmesser innen: 9,0mm
 Gewindegröße: M13x1
 Gewicht: 2,7g
 Oberfläche und Farbe:weiss
 Material: Kunststoff

ZUGENTLASTER 18X23 M13X1 AG PA66-RV SCHWARZ**Artikelnummer 38005346/11///26**

Höhe 23mm
 Länge: 23mm
 Durchmesser innen: 9,0mm
 Oberfläche und Farbe:schwarz
 Gewicht: 2,62g
 Gewindegröße: M13x1
 Material: Kunststoff

KABELKLEMME 9,5X20 INCL. SCHRAUBE 2,9X16 PA66 WEISS**Artikelnummer 38005424/////15**

Höhe 9.5mm
 Breite 20mm
 Länge: 20mm
 Anschraubbar: Ja
 Gewicht: 0,78g
 Oberfläche und Farbe:weiss
 Material: Kunststoff

KABELKLEMME 9,5X20 INCL. SCHRAUBE 2,9X16 PA66 SCHWARZ**Artikelnummer 38005424/////25**

Höhe 9,5mm
 Länge: 20mm
 Anschraubbar: Ja
 Oberfläche und Farbe: schwarz
 Material: Kunststoff

ZUGENTLASTER 20X28,5 4ER LOCH PA66 SCHWARZ**Artikelnummer 38005462/04///25**

Höhe 11mm
 Breite 20mm
 Länge: 28,5mm
 Durchmesser innen: 4,0mm
 Oberfläche und Farbe: schwarz
 Gewicht: 1,88g
 Material: Kunststoff

ZUGENTLASTER 20X28,5 10ER LOCH PA66 WEISS**Artikelnummer 38005462/10///15**

Höhe 11mm
 Breite 20mm
 Länge: 28,5mm
 Durchmesser innen: 10,0mm
 Gewicht: 1,86g
 Gewindegröße: M10x1
 Oberfläche und Farbe: weiss
 Material: Kunststoff

ZUGENTLASTER 12X15,5 M8X1 IG SEITL. MADE DIN 551 M6X6 PA66-RV WEISS**Artikelnummer 38005465/////16**

Höhe 15,5mm
 Anschraubbar: Ja
 Durchmesser außen: 12,0mm
 Gewindegröße: M8x1
 Gewicht: 1,58g
 Gewindetyp: IG
 Oberfläche und Farbe: weiss
 Material: Kunststoff

ZUGENTLASTER 12X15,5 M8X1 IG SEITL. MADE DIN 551 M6X6 PA66-RV SCHWARZ**Artikelnummer 38005465/////26**

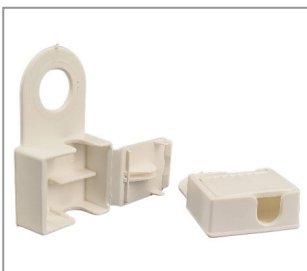
Höhe 15.5mm
 Anschraubbar: Ja
 Durchmesser außen: 12,0mm
 Gewindegröße: M8x1
 Oberfläche und Farbe: schwarz
 Gewicht: 1,51g
 Material: Kunststoff

ZUGENTLASTER 12X15,5 M8X1 IG SEITL. MADE DIN 551 M6X6 PA66-RV GOLD**Artikelnummer 38005465/////46**

Höhe 15.5mm
 Anschraubbar: Ja
 Durchmesser außen: 12,0mm
 Gewindegröße: M8x1
 Gewicht: 1,45g
 Oberfläche und Farbe: gold
 Material: Kunststoff

SCHLÜSSELOCHAUFHÄNGER 20X9,4X8,0 PA66-RV WEISS**Artikelnummer 38005483/////16**

Höhe 8mm
 Gewicht: 1,22g
 Oberfläche und Farbe: weiss
 Material: Kunststoff

ZUGENTLASTER 36X20 ML10 FLACH Z. KLIPPEN PA66 WEISS**Artikelnummer 38005560/10///15**

Höhe 10mm
 Breite 20mm
 Länge: 36mm
 Durchmesser innen: 10,0mm
 Gewindegröße: M10x1
 Gewicht: 1,77g
 Oberfläche und Farbe: weiss
 Material: Kunststoff

ZUGENTLASTER 42,5X24 ML 10 Z. KLIPPEN PA66 WEISS**Artikelnummer 38005570/10///15**

Höhe 10mm
 Breite 24mm
 Länge: 42,5mm
 Durchmesser innen: 10,0mm
 Gewicht: 2,54g
 Oberfläche und Farbe: weiss
 Material: Kunststoff

ZUGENTLASTER 19X24,5 DURCHGANG 5,3 UNIVERSELL E14/E27 PA66 WEISS**Artikelnummer 38005572/2///15**

Länge: 24,5mm
 Durchmesser außen: 6,5mm
 Gewicht: 0,6g
 Oberfläche und Farbe: weiss
 Material: Kunststoff

ZUGENTLASTER 11,9X27,5 M10X1 PC TRANSPARENT**Artikelnummer 38005580/1024011**

Länge: 27,5mm
 Gewindetyp: AG
 Oberfläche und Farbe: transparent
 Gewindegröße: M10x1
 Gewicht: 1,03g
 Material: Kunststoff

ZUGENTLASTER KAPPE M8X1 PA66-RV SCHWARZ**Artikelnummer 38005588/01///26**

Höhe 36.3mm
 Anschraubbar: Ja
 Gewindegröße: M8x1
 Oberfläche und Farbe: schwarz
 Gewindetyp: IG
 Durchmesser außen: 4,5mm
 Gewicht: 1,09g
 Material: Kunststoff

ZUGENTLASTER KAPPE M8X1 PC TRANSPARENT**Artikelnummer 38005588/01//011**

Länge: 37mm
 Oberfläche und Farbe: transparent
 Gewicht: 0,87g
 Gewindegröße: M8x1
 Material: Kunststoff

ZUGENTLASTER INNENTEIL 10,4X36,6 M8X1 PA66-RV SCHWARZ**Artikelnummer 38005588/08///26**

Höhe 36,6mm Material: Kunststoff
 Breite 10,4mm
 Länge: 36,6mm
 Anschraubbar: Ja
 Durchmesser 10,4mm
 außen:
 Gewindegröße: M8x1
 Gewicht: 0,9g
 Oberfläche und Farbe: schwarz

ZUGENTLASTER INNENTEIL 10,4X36,6 M8X1 PC TRANSPARENT**Artikelnummer 38005588/08//011**

Höhe 36,5mm
 Anschraubbar: Ja
 Oberfläche und Farbe: transparent
 Gewicht: 0,87g
 Gewindetyp: IG/AG
 Gewindegröße: M8x1
 Durchmesser außen: 10,5mm
 Material: Kunststoff

KAPPE 14,8X18,5 M10X1 PA66-RV WEISS**Artikelnummer 38005905A/////16**

Höhe 18,5mm
 Durchmesser außen: 14,8mm
 Oberfläche und Farbe: transparent
 Gewicht: 1,29g
 Gewindegröße: M10x1
 Material: Kunststoff

KAPPE 14,8X18,5 M10X1 PC TRANSPARENT**Artikelnummer 38005905A////011**

Höhe 18.5mm
 Durchmesser außen: 14,8mm
 Oberfläche und Farbe: transparent
 Gewicht: 1,29g
 Gewindegröße: M10x1
 Material: Kunststoff

ZUGENTLASTER INNENTEIL 15X29 M10X1 PA66-RV WEISS**Artikelnummer 38005915A////16**

Höhe 29.1mm
 Durchmesser außen: 15,0mm
 Gewindegröße: M10x1
 Gewicht: 1g
 Oberfläche und Farbe: weiss
 Material: Kunststoff

ZUGENTLASTER INNENTEIL 15X29 M10X1 PC TRANSPARENT**Artikelnummer 38005915A////011**

Höhe 29mm
 Oberfläche und Farbe: transparent
 Durchmesser außen: 15,0mm
 Gewicht: 0,95g
 Gewindegröße: M10x1
 Material: Kunststoff

ZUGENTLASTER INNENTEIL 15X26,5 M10X1 PA66-RV WEISS**Artikelnummer 38005916/26////16**

Höhe 26.7mm
 Durchmesser außen: 15,0mm
 Gewicht: 0,95g
 Gewindegröße: M10x1
 Oberfläche und Farbe: weiss
 Material: Kunststoff

ZUGENTLASTER INNENTEIL 12X24,5 M10X1 PC TRANSPARENT**Artikelnummer 38005916/V///011**

Höhe 24.6mm
 Oberfläche und Farbe:transparent
 Durchmesser außen: 12,0mm
 Gewindegröße: M10x1
 Gewicht: 0,77g
 Material: Kunststoff

KABELSCHELLE 23X16X3 LA 16 PA66-RV WEISS**Artikelnummer 38005922/////16**

Höhe 3mm
 Breite 16mm
 Länge: 23mm
 Anschraubbar: Ja
 Gewicht: 35g
 Oberfläche und Farbe:weiss
 Material: Kunststoff

KABELSCHELLE 22X15X3 LOCH 4 MM PA66-RV WEISS**Artikelnummer 38005922/15///16**

Höhe 3mm
 Breite 15mm
 Länge: 22mm
 Anschraubbar: Ja
 Durchmesser innen: 4,0mm
 Gewicht: 0,3g
 Oberfläche und Farbe:weiss
 Material: Kunststoff

KABELSCHELLE 22X15X3 LOCH 4 MM PA66-RV-AE WEISS**Artikelnummer 38005922/15//121**

Höhe 3mm
 Breite 15mm
 Länge: 22mm
 Anschraubbar: Ja
 Durchmesser innen: 4,0mm
 Gewicht: 0,38g
 Oberfläche und Farbe:weiss
 Material: Kunststoff

POLYAMIDSHELLE 26X18X3 LOCH 4 MM PA66-RV WEISS**Artikelnummer 38005922/17///16**

Höhe 3mm
Breite 18mm
Länge: 26mm
Durchmesser innen: 4,0mm
Gewicht: 0,37g
Oberfläche und Farbe: weiss
Material: Kunststoff

POLYAMIDSHELLE 26X18X3 2-LOCH 6 MM PA66-RV SCHWARZ**Artikelnummer 38005922/18///26**

Höhe 3mm
Breite 18mm
Länge: 26mm
Durchmesser innen: 6,0mm
Oberfläche und Farbe: schwarz
Gewicht: 0,41g
Material: Kunststoff

KABELSHELLE 23X16X3 LOCH 3,1 MM PA66-RV WEISS**Artikelnummer 38005922/3///16**

Höhe 3mm
Breite 16mm
Länge: 23mm
Gewicht: 0,36g
Oberfläche und Farbe: weiss
Material: Kunststoff