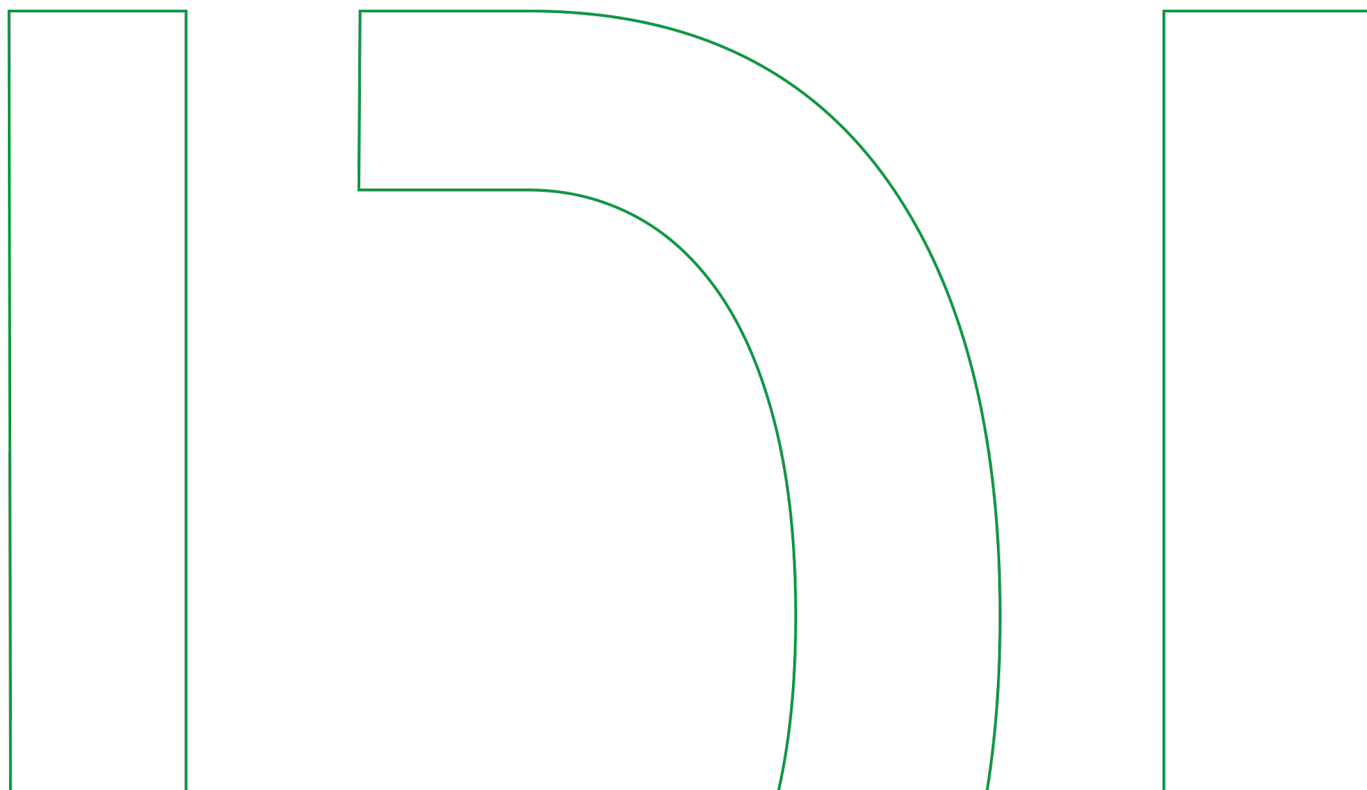
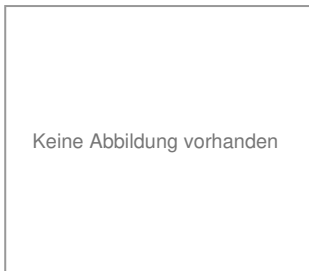




**LEUCHTENZUBEHÖR**  
VERBINDUNGSELEMENTE

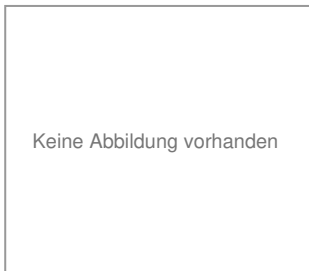


EURO LÜSTERKLEMME 6MM² 12PLG.



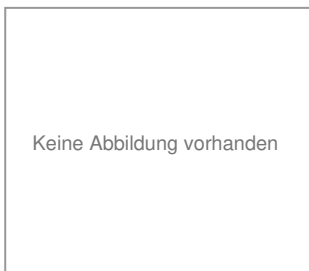
**Artikelnummer**            **20.20.00.**

EURO LÜSTERKLEMME 4 MM² 12PLG.



**Artikelnummer**            **20.20.00.080**

LÜSTERKLEMME MINI 6MM² 12PLG.



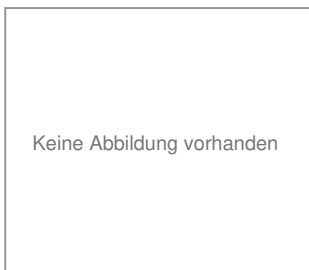
**Artikelnummer**            **20.20.00.100**

KROONSTRIP 2,5MM² VDE-KEUR (10-500)



**Artikelnummer**            **20.20.00.131**

Höhe                    95,5mm  
Breite                    17mm  
Länge:                    14,5mm  
Gewicht:                19,9g

**EURO LÜSTERKLEMME 16MM<sup>2</sup> 12PLG.****Artikelnummer** 20.20.00.160**EURO LÜSTERKLEMME 10 MM<sup>2</sup> 750V 3PLG. 25X37X25**

**Artikelnummer** 2408-0010-0003-4127  
 Höhe 25mm Material: Kunststoff  
 Breite 37mm  
 Länge: 37mm  
 Anschraubbar: Ja  
 Schraubkontakt: Ja  
 Oberfläche und Farbe: transparent  
 Gewicht: 21g  
 Kabelquerschnitt: 10,0mm<sup>2</sup>

**VERTEILERDOSE 0,5-2,50 MM M. 3-POL. STECKKLEMME F. 4 LTG. 2,50 MM<sup>2</sup> SCHWARZ**

**Artikelnummer** 24110-0525-0425-4123  
 Höhe 27mm  
 Breite 34mm  
 Länge: 73mm  
 Gewicht: 24,26g  
 Oberfläche und Farbe: schwarz  
 Material: Kunststoff

**STECKVERBINDUNGSSYSTEM STECKERTEIL AC166-1 3PLG. SCHWARZ**

**Artikelnummer** 2433-0166-1003-4223  
 Höhe 19,5mm  
 Breite 27,5mm  
 Länge: 31,3mm  
 Anschraubbar: Ja  
 Schraubkontakt: Ja  
 Oberfläche und Farbe: schwarz  
 Gewicht: 9,5g  
 Material: Kunststoff

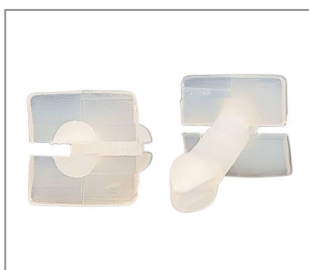
STECKVERBINDUNGSSYSTEM BUCHSENTEIL AC166-A BUD DOPPELANSCHLUSS 3PLG. SCHWARZ



**Artikelnummer 2433-0166-4003-4223**

Höhe 19.8mm  
 Breite 27.5mm  
 Länge: 31,3mm  
 Schraubkontakt: Ja  
 Anzahl Pole: 3  
 Gewicht: 14g  
 Oberfläche und Farbe:schwarz  
 Material: Kunststoff

RASTFÜSSCHEN 8X19,5 TRANSPARENT F. BLECH 1 MM



**Artikelnummer 2442-8195-0001-4127**

Höhe 19.5mm  
 Breite 8mm  
 Anclipsbar: Ja  
 Gewicht: 0,14g  
 Oberfläche und Farbe:natur  
 Material: Kunststoff

ISODOM 2X1,5 MM<sup>2</sup> ISOLIERDOSE 38X20X11,5



**Artikelnummer 2445-3820-0215-0000**

Höhe 11.5mm  
 Breite 20mm  
 Länge: 20mm  
 Oberfläche und Farbe:weiss  
 Material: Kunststoff

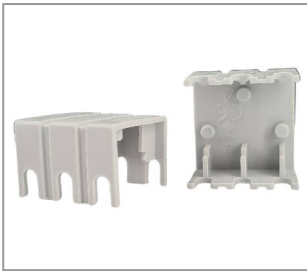
ISODOM 3X1,5 MM<sup>2</sup> ISOLIERDOSE 49X26X11,5



**Artikelnummer 2445-4926-0315-0000**

Höhe 11.5mm  
 Breite 26mm  
 Länge: 26mm  
 Gewicht: 14,8g  
 Oberfläche und Farbe:weiss  
 Material: Kunststoff

KU HAUBE 29,3X31X17,1 MM F. 3PLG. LÜSTERKLEMME GRAU



**Artikelnummer** 2446-2928-0019-4231

Höhe 17.1mm  
Breite 31mm  
Länge: 31mm  
Oberfläche und Farbe: grau  
Gewicht: 2,82g  
Material: Kunststoff

LÜSTERKLEMMENEINSATZ 6X14 O. SCHRAUBEN VERNICKELT



**Artikelnummer** 2447-0614-0000-3114

Höhe 14mm  
Breite 6mm  
Länge: 14mm  
Gewicht: 1,3g  
Material: Messing  
Oberfläche und Farbe: vernickelt  
IP Schutzart: IP20

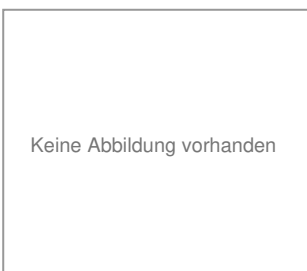
LÜSTERKLEMMENEINSATZ 6X14 M. SCHRAUBEN VERNICKELT



**Artikelnummer** 2447-0614-0002-3114

Höhe 14mm  
Breite 6mm  
Länge: 14mm  
Material: Messing  
Oberfläche und Farbe: vernickelt  
Gewicht: 0,12g

CU KABELSCHUH C4-1 O. ISOLIERUNG MLGABELFORM 4,3 MM 0,5 - 1,0 VERZINNT



**Artikelnummer** 2454-0043-0515-3887

**TWIN-ADERENDHUELSE M. ISO 2X0,75 MM<sup>2</sup> STIFTLÄNGE 10 MM WEISS**


**Artikelnummer**      **2471-0010-2075-7524**

Höhe                      17mm  
 Kabelquerschnitt:    0,75mm<sup>2</sup>  
 Gewicht:                0,14g  
 Durchmesser innen:  0,75mm  
 Oberfläche und Farbe: weiss

**TWIN-ADERENDHUELSE M. ISO 2X0,75 MM<sup>2</sup> STIFTLÄNGE 10 MM GRAU**


**Artikelnummer**      **2471-0010-2075-7531**

Höhe                      17mm  
 Oberfläche und Farbe: grau  
 Kabelquerschnitt:    0,75mm<sup>2</sup>  
 Gewicht:                0,14g  
 Durchmesser innen:  0,75mm

**MS FLACHSTECKHÜLSE DIN 46247 0,5-1,0 MM<sup>2</sup> STECKBREITE 4,8 MM VERZINNT**


**Artikelnummer**      **2472-0510-0481-3101**

Höhe                      16mm  
 Breite                    5.7mm  
 Kabelquerschnitt: 1,0mm<sup>2</sup>  
 Material:                Messing  
 Gewicht:                0,43g  
 DIN Norm:             46228

**MS FLACHSTECKER 6,3X0,8 DIN 46244 ANSCHRAUBLOCH 4,2 MM 45° VERZINNT**


**Artikelnummer**      **2473-0042-6308-3101**

Breite                    0.8mm  
 Länge:                   6,3mm  
 Material:                Messing  
 Durchmesser innen:  4,2mm  
 Oberfläche und Farbe: verzinkt

---

**FE BALDACHIN 99X49 ML 10,0 O. STELLRING ROH**

---

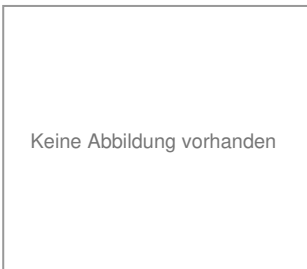
**Artikelnummer** 2810-9949-0105-2101

Höhe 49mm  
Durchmesser innen: 10,0mm  
Durchmesser außen: 99,0mm  
Material: Eisen  
Gewicht: 64,5g  
Oberfläche und Farbe:roh

---

**ADERENDHUELSE O. ISO 0,75 VERZINKT BEIGESTELLT**

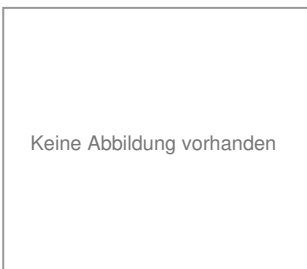
---

**Artikelnummer** 3516-0000-0075-0000

---

**SET TÜTE 7X ADERENDHUELSE O. ISO 0,75 VERZINKT BEIGESTELLT**

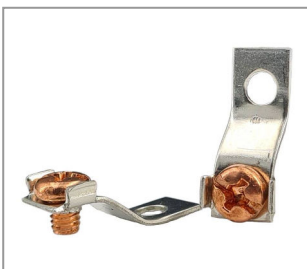
---

**Artikelnummer** 3516-0007-0075-0000

---

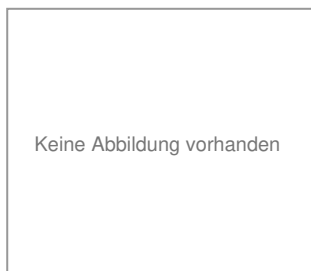
**FE ERDLASCHE M. 4,2 MM LOCH 8X22 OHNE ERDZEICHEN VERZINKT**

---

**Artikelnummer** 3519-0042-0822-2104

Breite 8mm  
Länge: 22mm  
Anschraubbar: Ja  
Oberfläche und Farbe:verzinkt  
Durchmesser innen: 4,2mm  
Material: Eisen

BRATENSPACHEL EDELSTAHL MIT GRIFF AUS PP 80 X 230 MM ECKEN ABGERUNDET M. LASERGRAVUR  
SILEX GESCHLIFFEN U. POLIERT



**Artikelnummer**

**3519-0080-0230-3400**



## MS TROMPETENNIPPEL 14X35 M10X1X30 M. FREISTICH 9,8X3 MM M. V-SCHUTZ ROH



<b>Artikelnummer</b>	<b>1729-1435-0101-3101</b>		
Höhe	35mm	Gewicht:	7,45g
Länge:	35mm	Oberfläche und Farbe:roh	
Anschraubbar:	Ja		
Gewindetyp:	AG		
Durchmesser außen:	14,0mm		
Material:	Messing		
Durchmesser innen:	7,5mm		
Gewindegröße:	M10x1		

## MS TROMPETENNIPPEL 12X8 M10X1X6 ROH



<b>Artikelnummer</b>	<b>1730-1208-0101-3101</b>		
Höhe	8mm		
Durchmesser innen:	7,0mm		
Gewindetyp:	AG		
Durchmesser außen:	12,0mm		
Material:	Messing		
Gewindegröße:	M10x1		
Oberfläche und Farbe:	roh		
Gewicht:	3,24g		

## MS TROMPETENNIPPEL 12X8 M10X1X6 O. V-SCHUTZ SCHWARZ



<b>Artikelnummer</b>	<b>1730-1208-0101-3123</b>		
Höhe	8.2mm		
Durchmesser innen:	7,0mm		
Gewindetyp:	AG		
Durchmesser außen:	12,0mm		
Material:	Messing		
Oberfläche und Farbe:	schwarz		
Gewindegröße:	M10x1		
Gewicht:	2,33g		

## MS TROMPETENNIPPEL 12X10 M10X1X8 ROH



<b>Artikelnummer</b>	<b>1730-1210-0101-3101</b>		
Höhe	10mm		
Durchmesser innen:	7,0mm		
Gewindetyp:	AG		
Durchmesser außen:	12,0mm		
Material:	Messing		
Gewindegröße:	M10x1		
Gewicht:	3,92g		
Oberfläche und Farbe:	roh		

MS TROMPETENNIPPEL 12X10 M10X1X8 VERNICKELT
 

---


**Artikelnummer** 1730-1210-0101-3114

Höhe 10mm  
 Durchmesser innen: 7,0mm  
 Gewindetyp: AG  
 Durchmesser außen: 12,0mm  
 Material: Messing  
 Oberfläche und Farbe: vernickelt  
 Gewindegröße: M10x1  
 Gewicht: 3,5g

 MS TROMPETENNIPPEL 12X12 M8X1X10 ROH
 

---


**Artikelnummer** 1730-1212-0081-3101

Höhe 12mm  
 Durchmesser innen: 7,0mm  
 Gewindetyp: AG  
 Durchmesser außen: 12,0mm  
 Material: Messing  
 Gewindegröße: M8x1  
 Gewicht: 4,14g  
 Oberfläche und Farbe: roh

 MS TROMPETENNIPPEL 12X12 M10X1X10 ROH
 

---


**Artikelnummer** 1730-1212-0101-3101

Höhe 12mm  
 Länge: 12mm  
 Durchmesser innen: 7,0mm  
 Gewindetyp: AG  
 Durchmesser außen: 12,0mm  
 Material: Messing  
 Gewindegröße: M10x1  
 Oberfläche und Farbe: roh  
 Gewicht: 4,6g

 MS TROMPETENNIPPEL 12X12 M10X1X10 VERNICKELT
 

---


**Artikelnummer** 1730-1212-0101-3114

Höhe 12mm  
 Durchmesser innen: 7,0mm  
 Gewindetyp: AG  
 Durchmesser außen: 12,0mm  
 Material: Messing  
 Oberfläche und Farbe: vernickelt  
 Gewicht: 4,3g  
 Gewindegröße: M10x1

MS TROMPETENNIPPEL 12X15 M10X1X13 ROH
 

---


**Artikelnummer** 1730-1215-0101-3101

Höhe 15mm  
 Durchmesser innen: 7,0mm  
 Gewindetyp: AG  
 Durchmesser außen: 12,0mm  
 Material: Messing  
 Gewindegröße: M10x1  
 Gewicht: 5,62g  
 Oberfläche und Farbe:roh

 MS TROMPETENNIPPEL 12X20 M10X1X18 ROH
 

---


**Artikelnummer** 1730-1220-0101-3101

Höhe 20mm  
 Durchmesser innen: 7,0mm  
 Gewindetyp: AG  
 Gewicht: 7,33g  
 Durchmesser außen: 12,0mm  
 Material: Messing  
 Gewindegröße: M10x1  
 Oberfläche und Farbe:roh

 MS TROMPETENNIPPEL 15X10 M13X1X8 ROH
 

---


**Artikelnummer** 1730-1510-0131-3101

Höhe 10mm  
 Gewindetyp: AG  
 Durchmesser innen: 10,0mm  
 Durchmesser außen: 15,0mm  
 Material: Messing  
 Gewicht: 5,26g  
 Gewindegröße: M13x1  
 Oberfläche und Farbe:roh

 MS TROMPETENNIPPEL 15X12 M13X1X10 ROH
 

---


**Artikelnummer** 1730-1512-0131-3101

Höhe 12mm  
 Gewindetyp: AG  
 Durchmesser innen: 10,0mm  
 Durchmesser außen: 15,0mm  
 Material: Messing  
 Gewicht: 6,18g  
 Gewindegröße: M13x1  
 Oberfläche und Farbe:roh

## MS TROMPETENNIPPEL 12X8 M8X1X6 M. V-SCHUTZ ROH

**Artikelnummer****1731-1208-0081-3101**

Länge: 8mm  
 Verdrehschutz: Ja  
 Gewindetyp: AG  
 Durchmesser innen: 5,0mm  
 Durchmesser außen: 12,0mm  
 Material: Messing  
 Gewindegröße: M8x1  
 Gewicht: 2,81g

Oberfläche und Farbe: roh

## MS TROMPETENNIPPEL 12X8 M10X1X6 M. V-SCHUTZ ROH

**Artikelnummer****1731-1208-0101-3101**

Länge: 8mm  
 Durchmesser innen: 7,0mm  
 Verdrehschutz: Ja  
 Gewindetyp: AG  
 Durchmesser außen: 12,0mm  
 Material: Messing  
 Gewindegröße: M10x1  
 Oberfläche und Farbe: roh

Gewicht: 2,84g

## MS TROMPETENNIPPEL 12X8 M10X1X6 M. V-SCHUTZ SCHWARZ

**Artikelnummer****1731-1208-0101-3123**

Höhe: 8mm  
 Durchmesser innen: 7,0mm  
 Verdrehschutz: Ja  
 Gewindetyp: AG  
 Durchmesser außen: 12,0mm  
 Material: Messing  
 Oberfläche und Farbe: schwarz  
 Gewindegröße: M10x1

Gewicht: 2,39g

## MS TROMPETENNIPPEL 12X10 M8X1X8 M. V-SCHUTZ ROH

**Artikelnummer****1731-1210-0081-3101**

Höhe: 10mm  
 Länge: 10mm  
 Verdrehschutz: Ja  
 Gewindetyp: AG  
 Durchmesser innen: 5,0mm  
 Durchmesser außen: 12,0mm  
 Material: Messing  
 Gewindegröße: M8x1

Schlüsselweite: 12

Oberfläche und Farbe: roh

Gewicht: 3,24g

## MS TROMPETENNIPPEL 12X10 M10X1X8 M. V-SCHUTZ ROH

**Artikelnummer****1731-1210-0101-3101**

Länge: 10mm  
 Durchmesser innen: 7,0mm  
 Verdrehschutz: Ja  
 Gewindetyp: AG  
 Material: Messing  
 Gewicht: 3,38g  
 Gewindegröße: M10x1  
 Durchmesser außen: 1,0mm

Oberfläche und Farbe:roh

## MS TROMPETENNIPPEL 12X10 M10X1X8 M. V-SCHUTZ VERNICKELT

**Artikelnummer****1731-1210-0101-3114**

Länge: 10mm  
 Durchmesser innen: 7,0mm  
 Verdrehschutz: Ja  
 Gewindetyp: AG  
 Material: Messing  
 Oberfläche und Farbe: vernickelt  
 Gewindegröße: M10x1  
 Durchmesser außen: 1,0mm

Gewicht: 3,24g

## FE TROMPETENNIPPEL 12X12 M8X1X10 M. V-SCHUTZ VERZINKT

**Artikelnummer****1731-1212-0081-2104**

Höhe: 12mm  
 Länge: 12mm  
 Anschraubbar: Ja  
 Verdrehschutz: Ja  
 Gewindetyp: AG  
 Durchmesser innen: 5,0mm  
 Durchmesser außen: 12,0mm  
 Oberfläche und Farbe: verzinkt

Gewindegröße: M8x1

Material: Eisen

Gewicht: 2,62g

## MS TROMPETENNIPPEL 12X12 M8X1X10 M. V-SCHUTZ ROH

**Artikelnummer****1731-1212-0081-3101**

Länge: 12mm  
 Verdrehschutz: Ja  
 Gewindetyp: AG  
 Durchmesser innen: 5,0mm  
 Material: Messing  
 Gewicht: 3,66g  
 Gewindegröße: M8x1  
 Oberfläche und Farbe:roh

MS TROMPETENNIPPEL 12X12 M10X1X10 M. V-SCHUTZ ROH
 

---

**Artikelnummer****1731-1212-0101-3101**

Länge: 12mm  
 Durchmesser innen: 7,0mm  
 Verdrehenschutz: Ja  
 Gewindetyp: AG  
 Material: Messing  
 Gewindegröße: M10x1  
 Durchmesser außen: 1,0mm  
 Gewicht: 3,92g

Oberfläche und Farbe: roh

 MS TROMPETENNIPPEL 12X12 M10X1X10 M. V-SCHUTZ FUMÉ
 

---

**Artikelnummer****1731-1212-0101-3107**

Höhe: 12mm  
 Durchmesser innen: 7,0mm  
 Verdrehenschutz: Ja  
 Gewindetyp: AG  
 Oberfläche und Farbe: fumé  
 Material: Messing  
 Gewicht: 2,83g  
 Gewindegröße: M10x1

Durchmesser außen: 1,0mm

 MS TROMPETENNIPPEL 12X13 M10X1X11 M. V-SCHUTZ ROH
 

---

**Artikelnummer****1731-1213-0101-3101**

Länge: 13mm  
 Durchmesser innen: 7,0mm  
 Verdrehenschutz: Ja  
 Gewindetyp: AG  
 Material: Messing  
 Gewindegröße: M10x1  
 Durchmesser außen: 1,0mm  
 Oberfläche und Farbe: roh

Gewicht: 4,19g

 MS TROMPETENNIPPEL 12X13 M10X1X11 M. V-SCHUTZ VERNICKELT
 

---

**Artikelnummer****1731-1213-0101-3114**

Höhe: 13mm  
 Durchmesser innen: 7,0mm  
 Verdrehenschutz: Ja  
 Gewindetyp: AG  
 Material: Messing  
 Oberfläche und Farbe: vernickelt  
 Gewicht: 3,22g  
 Gewindegröße: M10x1

Durchmesser außen: 1,0mm

MS TROMPETENNIPPEL 12X15 M10X1X13 M. V-SCHUTZ ROH
 

---

**Artikelnummer****1731-1215-0101-3101**

Länge: 15mm  
 Durchmesser innen: 7,0mm  
 Verdrehenschutz: Ja  
 Gewindetyp: AG  
 Material: Messing  
 Gewicht: 4,73g  
 Gewindegröße: M10x1  
 Durchmesser außen: 1,0mm

Oberfläche und Farbe:roh

 MS TROMPETENNIPPEL 12X17 M10X1X15 M. V-SCHUTZ ROH
 

---

**Artikelnummer****1731-1217-0101-3101**

Länge: 17mm  
 Durchmesser innen: 7,0mm  
 Verdrehenschutz: Ja  
 Gewindetyp: AG  
 Material: Messing  
 Gewindegröße: M10x1  
 Durchmesser außen: 1,0mm  
 Oberfläche und Farbe: roh

Gewicht: 5,27g

 MS TROMPETENNIPPEL 12X17 M10X1X15 M. V-SCHUTZ VERNICKELT
 

---

**Artikelnummer****1731-1217-0101-3114**

Höhe: 17mm  
 Durchmesser innen: 7,0mm  
 Gewindetyp: AG  
 Durchmesser außen: 12,0mm  
 Material: Messing  
 Oberfläche und Farbe: vernickelt  
 Gewicht: 4g  
 Gewindegröße: M10x1

 MS TROMPETENNIPPEL 12X20 M10X1X18 M. V-SCHUTZ ROH
 

---

**Artikelnummer****1731-1220-0101-3101**

Länge: 20mm  
 Durchmesser innen: 7,0mm  
 Verdrehenschutz: Ja  
 Gewindetyp: AG  
 Gewicht: 6,09g  
 Material: Messing  
 Gewindegröße: M10x1  
 Durchmesser außen: 1,0mm

Oberfläche und Farbe:roh

## MS TROMPETENNIPPEL 12X22 M10X1X20 M. V-SCHUTZ ROH

**Artikelnummer****1731-1222-0101-3101**

Länge: 22mm  
 Durchmesser innen: 7,0mm  
 Verdrehschutz: Ja  
 Gewindetyp: AG  
 Gewicht: 6,09g  
 Material: Messing  
 Gewindegröße: M10x1  
 Durchmesser außen: 1,0mm

Oberfläche und Farbe: roh

## MS TROMPETENNIPPEL 15X12 M13X1X10 M. V-SCHUTZ ROH

**Artikelnummer****1731-1512-0131-3101**

Länge: 12mm  
 Verdrehschutz: Ja  
 Gewindetyp: AG  
 Durchmesser innen: 9,0mm  
 Material: Messing  
 Gewicht: 6,77g  
 Durchmesser außen: 1,0mm  
 Gewindegröße: M13x1

Oberfläche und Farbe: roh

## MS TROMPETENNIPPEL 15X15 M13X1X13 M. V-SCHUTZ ROH

**Artikelnummer****1731-1515-0131-3101**

Höhe: 15mm  
 Länge: 15mm  
 Verdrehschutz: Ja  
 Gewindetyp: AG  
 Durchmesser innen: 9,0mm  
 Durchmesser außen: 15,0mm  
 Gewicht: 8,29g  
 Material: Messing

Schlüsselweite: 15  
 Gewindegröße: M13x1  
 Oberfläche und Farbe: roh

## MS 6KT. TROMPETENNIPPEL 12X8 M8X1X6 ROH

**Artikelnummer****1732-1208-0081-3101**

Höhe: 8mm  
 Gewindetyp: AG  
 Durchmesser innen: 5,0mm  
 Material: Messing  
 Gewindegröße: M8x1  
 Schlüsselweite: 12  
 Oberfläche und Farbe: roh  
 Gewicht: 3,24g



MS 6KT. TROMPETENNIPPEL 12X8 M10X1X6 ROH
 

---

**Artikelnummer****1732-1208-0101-3101**

Höhe	8mm	Gewindegröße:	M10x1
Länge:	8mm	Oberfläche und Farbe:roh	
Durchmesser innen:	7,0mm		
Gewindetyp:	AG		
Durchmesser außen:	12,0mm		
Material:	Messing		
Gewicht:	3,38g		
Schlüsselweite:	12		

 MS 6KT. TROMPETENNIPPEL 12X10 M8X1X8 ROH
 

---

**Artikelnummer****1732-1210-0081-3101**

Höhe	10mm	Oberfläche und Farbe:roh	
Länge:	10mm	Gewicht:	3,76g
Gewindetyp:	AG		
Durchmesser außen:	12,0mm		
Material:	Messing		
Gewindegröße:	M8x1		
Durchmesser innen:	6,0mm		
Schlüsselweite:	12		

 MS 6KT. TROMPETENNIPPEL 12X10 M10X1X8 ROH
 

---

**Artikelnummer****1732-1210-0101-3101**

Höhe	10mm	Oberfläche und Farbe:roh	
Länge:	10mm		
Durchmesser innen:	7,0mm		
Gewindetyp:	AG		
Material:	Messing		
Schlüsselweite:	12		
Gewindegröße:	M10x1		
Gewicht:	4,06g		

 MS 6KT. TROMPETENNIPPEL 12X10 M10X1X8 O. V-SCHUTZ VERNICKELT
 

---

**Artikelnummer****1732-1210-0101-3114**

Höhe	10mm	Oberfläche und Farbe:vernickelt	
Länge:	10mm	Gewindegröße:	M10x1
Anschraubbar:	Ja		
Durchmesser innen:	7,0mm		
Gewindetyp:	AG		
Durchmesser außen:	12,0mm		
Material:	Messing		
Gewicht:	3,46g		

MS 6KT. TROMPETENNIPPEL 12X12 M10X1X10 ROH
 

---



<b>Artikelnummer</b>	<b>1732-1212-0101-3101</b>
Höhe	12mm
Länge:	12mm
Durchmesser innen:	7,0mm
Gewindetyp:	AG
Material:	Messing
Schlüsselweite:	12
Gewindegröße:	M10x1
Gewicht:	4,74g
	Oberfläche und Farbe:roh

 MS 6KT. TROMPETENNIPPEL 12X15 M10X1X13 ROH
 

---



<b>Artikelnummer</b>	<b>1732-1215-0101-3101</b>
Höhe	15mm
Länge:	15mm
Durchmesser	7,0mm
innen:	
Gewindetyp:	AG
Material:	Messing
Schlüsselweite:	12
Gewindegröße:	M10x1
Oberfläche und	roh
Farbe:	
	Gewicht: 5,76g

 MS 6KT. TROMPETENNIPPEL 12X15 M10X1X13 VERNICKELT
 

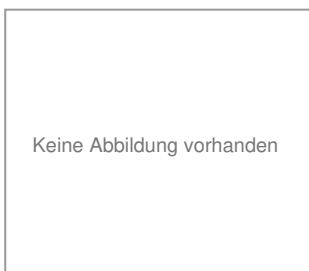
---



<b>Artikelnummer</b>	<b>1732-1215-0101-3114</b>
Höhe	15mm
Länge:	15mm
Durchmesser	7,0mm
innen:	
Gewindetyp:	AG
Material:	Messing
Gewicht:	4,7g
Oberfläche und	vernickelt
Farbe:	
Schlüsselweite:	12
	Gewindegröße: M10x1

 MS 6KT. TROMPETENNIPPEL 12X17 M10X1X1 ROH\*\*
 

---



<b>Artikelnummer</b>	<b>1732-1217-0101-3101</b>
----------------------	----------------------------

MS 6KT. TROMPETENNIPPEL 12X20 M8X1X18 ROH
 

---



**Artikelnummer**  
 Höhe: 20mm  
 Länge: 20mm  
 Gewindetyp: AG  
 Material: Messing  
 Gewindegröße: M8x1  
 Durchmesser innen: 6,0mm  
 Schlüsselweite: 12  
 Gewicht: 6,36g

**1732-1220-0081-3101**  
 Oberfläche und Farbe: roh

 MS 6KT. TROMPETENNIPPEL 12X20 M10X1X18 ROH
 

---



**Artikelnummer**  
 Höhe: 20mm  
 Länge: 20mm  
 Durchmesser innen: 7,0mm  
 Gewindetyp: AG  
 Material: Messing  
 Schlüsselweite: 12  
 Gewindegröße: M10x1  
 Gewicht: 7,47g

**1732-1220-0101-3101**  
 Oberfläche und Farbe: roh

 MS 6KT. TROMPETENNIPPEL 12X22 M10X1X20 ROH
 

---



**Artikelnummer**  
 Höhe: 22mm  
 Länge: 22mm  
 Durchmesser innen: 7,0mm  
 Gewindetyp: AG  
 Material: Messing  
 Gewicht: 8,15g  
 Schlüsselweite: 12  
 Gewindegröße: M10x1

**1732-1222-0101-3101**  
 Oberfläche und Farbe: roh

 MS 6KT. TROMPETENNIPPEL 12X22 M10X1X20 VERNICKELT
 

---



**Artikelnummer**  
 Höhe: 22mm  
 Länge: 22mm  
 Durchmesser innen: 7,0mm  
 Gewindetyp: AG  
 Material: Messing  
 Oberfläche und Farbe: vernickelt  
 Gewicht: 8,15g  
 Schlüsselweite: 12

**1732-1222-0101-3114**  
 Gewindegröße: M10x1

## MS 6KT. TROMPETENNIPPEL 12X25 M10X1X23 ROH



<b>Artikelnummer</b>	<b>1732-1225-0101-3101</b>	
Höhe	25mm	Oberfläche und Farbe:roh
Länge:	25mm	
Durchmesser innen:	7,0mm	
Gewindetyp:	AG	
Material:	Messing	
Gewicht:	9,17g	
Schlüsselweite:	12	
Gewindegröße:	M10x1	

## MS 6KT. TROMPETENNIPPEL 12X25 M10X1X23 VERNICKELT



<b>Artikelnummer</b>	<b>1732-1225-0101-3114</b>	
Höhe	25mm	
Durchmesser innen:	7,0mm	
Gewindetyp:	AG	
Gewicht:	6,49g	
Material:	Messing	
Oberfläche und Farbe:	vernickelt	
Schlüsselweite:	12	
Gewindegröße:	M10x1	

## MS 6KT. TROMPETENNIPPEL 12X25 M10X1X23 SCHWARZ



<b>Artikelnummer</b>	<b>1732-1225-0101-3123</b>	
Höhe	25mm	
Durchmesser innen:	7,0mm	
Gewindetyp:	AG	
Material:	Messing	
Oberfläche und Farbe:	schwarz	
Gewicht:	8g	
Schlüsselweite:	12	
Gewindegröße:	M10x1	

## MS 6KT. TROMPETENNIPPEL 12X30 M10X1X28 ROH



<b>Artikelnummer</b>	<b>1732-1230-0101-3101</b>	
Höhe	30mm	Gewicht: 8,14g
Länge:	30mm	Oberfläche und Farbe:roh
Anschraubbar:	Ja	
Durchmesser innen:	7,0mm	
Gewindetyp:	AG	
Durchmesser außen:	12,0mm	
Material:	Messing	
Gewindegröße:	M10x1	

## MS 6KT. TROMPETENNIPPEL 14X12 M13X1X10 ROH


**Artikelnummer** 1732-1412-0131-3101

Höhe	12mm	Gewicht:	7,39g
Länge:	12mm		
Gewindetyp:	AG		
Durchmesser	9,0mm		
innen:			
Material:	Messing		
Gewindegröße:	M13x1		
Oberfläche und	roh		
Farbe:			
Schlüsselweite:	14		

## MS 6KT. TROMPETENNIPPEL 15X15 M13X1X13 ROH


**Artikelnummer** 1732-1515-0131-3101

Höhe	15mm	Oberfläche und Farbe:roh
Länge:	15mm	
Gewindetyp:	AG	
Durchmesser innen:	9,0mm	
Material:	Messing	
Schlüsselweite:	15	
Gewicht:	8,45g	
Gewindegröße:	M13x1	

## MS 6KT. TROMPETENNIPPEL 15X22 M13X1X20 ROH


**Artikelnummer** 1732-1522-0131-3101

Höhe	22mm
Gewindetyp:	AG
Durchmesser innen:	9,0mm
Material:	Messing
Schlüsselweite:	15
Gewicht:	13,51g
Gewindegröße:	M13x1
Oberfläche und Farbe:	roh

## MS 6KT. TROMPETENNIPPEL 12X8 M10X1X6 M. V-SCHUTZ ROH


**Artikelnummer** 1733-1208-0101-3101

Höhe	8mm	Gewindegröße:	M10x1
Länge:	8mm	Oberfläche und Farbe:roh	
Durchmesser innen:	7,0mm		
Verdrehschutz:	Ja		
Gewindetyp:	AG		
Material:	Messing		
Schlüsselweite:	12		
Gewicht:	3,06g		

MS 6KT. TROMPETENNIPPEL 12X10 M8X1X8 M. V-SCHUTZ ROH
 

---



<b>Artikelnummer</b>	<b>1733-1210-0081-3101</b>	
Höhe	10mm	Schlüsselweite: 12
Länge:	10mm	Oberfläche und Farbe:roh
Verdrehschutz:	Ja	
Gewindetyp:	AG	
Durchmesser innen:	5,0mm	
Material:	Messing	
Gewicht:	3,38g	
Gewindegröße:	M8x1	

 MS 6KT. TROMPETENNIPPEL 12X10 M10X1X8 M. V-SCHUTZ ROH
 

---



<b>Artikelnummer</b>	<b>1733-1210-0101-3101</b>	
Höhe	10mm	Oberfläche und Farbe:roh
Durchmesser innen:	7,0mm	
Verdrehschutz:	Ja	
Gewindetyp:	AG	
Material:	Messing	
Gewicht:	3,63g	
Schlüsselweite:	12	
Gewindegröße:	M10x1	

 MS 6KT. TROMPETENNIPPEL 12X10 M10X1X8 M. V-SCHUTZ VERNICKELT
 

---



<b>Artikelnummer</b>	<b>1733-1210-0101-3114</b>	
Höhe	10,5mm	Gewicht: 3,23g
Durchmesser innen:	7,0mm	
Verdrehschutz:	Ja	
Gewindetyp:	AG	
Material:	Messing	
Oberfläche und Farbe:	vernickelt	
Schlüsselweite:	12	
Gewindegröße:	M10x1	

 MS 6KT. TROMPETENNIPPEL 12X12 M10X1X10 M. V-SCHUTZ ROH
 

---



<b>Artikelnummer</b>	<b>1733-1212-0101-3101</b>	
Höhe	12mm	Gewicht: 4,21g
Länge:	12mm	Oberfläche und Farbe:roh
Durchmesser innen:	7,0mm	
Verdrehschutz:	Ja	
Gewindetyp:	AG	
Material:	Messing	
Schlüsselweite:	12	
Gewindegröße:	M10x1	

MS 6KT. TROMPETENNIPPEL 12X15 M10X1X13 M. V-SCHUTZ ROH
 

---



<b>Artikelnummer</b>	<b>1733-1215-0101-3101</b>	
Höhe	15mm	Gewindegröße: M10x1
Länge:	15mm	Oberfläche und Farbe:roh
Durchmesser innen:	7,0mm	
Verdrehschutz:	Ja	
Gewindetyp:	AG	
Material:	Messing	
Gewicht:	5,06g	
Schlüsselweite:	12	

 MS 6KT. TROMPETENNIPPEL 12X17 M10X1X15 M. V-SCHUTZ ROH
 

---



<b>Artikelnummer</b>	<b>1733-1217-0101-3101</b>	
Höhe	17mm	Oberfläche und Farbe:roh
Länge:	17mm	Gewicht: 5,22g
Durchmesser innen:	7,0mm	
Verdrehschutz:	Ja	
Gewindetyp:	AG	
Material:	Messing	
Schlüsselweite:	12	
Gewindegröße:	M10x1	

 MS 6KT. TROMPETENNIPPEL 12X20 M10X1X18 M. V-SCHUTZ ROH
 

---



<b>Artikelnummer</b>	<b>1733-1220-0101-3101</b>	
Höhe	20mm	Gewindegröße: M10x1
Länge:	20mm	Oberfläche und Farbe:roh
Durchmesser innen:	7,0mm	
Verdrehschutz:	Ja	
Gewindetyp:	AG	
Gewicht:	6,49g	
Material:	Messing	
Schlüsselweite:	12	

 MS 6KT. TROMPETENNIPPEL 12X20 M10X1X18 M. V-SCHUTZ ROH
 

---



<b>Artikelnummer</b>	<b>1733-1220-0101-3101-6</b>	
Höhe	17mm	
Verdrehschutz:	Ja	
Gewindetyp:	AG	
Material:	Messing	
Schlüsselweite:	12	
Gewindegröße:	M10x1	
Oberfläche und Farbe:	roh	
Gewicht:	4,92g	

MS 6KT. TROMPETENNIPPEL 12X22 M10X1X20 M. V-SCHUTZ ROH
 

---

**Artikelnummer****1733-1222-0101-3101**

Höhe 22mm  
 Länge: 22mm  
 Durchmesser innen: 7,0mm  
 Gewindetyp: AG  
 Material: Messing  
 Gewicht: 7,06g  
 Schlüsselweite: 12  
 Gewindegröße: M10x1

Oberfläche und Farbe: roh

 MS 6KT. TROMPETENNIPPEL 12X25 M10X1X23 M. V-SCHUTZ ROH
 

---

**Artikelnummer****1733-1225-0101-3101**

Höhe 25mm  
 Länge: 25mm  
 Durchmesser innen: 7,0mm  
 Verdrehschutz: Ja  
 Gewindetyp: AG  
 Gewicht: 7,92g  
 Material: Messing  
 Schlüsselweite: 12

Gewindegröße: M10x1

Oberfläche und Farbe: roh

 MS 6KT. TROMPETENNIPPEL 12X30 M8X1X28 M. V-SCHUTZ ROH
 

---

**Artikelnummer****1733-1230-0081-3101**

Höhe 30mm  
 Verdrehschutz: Ja  
 Gewindetyp: AG  
 Material: Messing  
 Gewindegröße: M8x1  
 Schlüsselweite: 12  
 Oberfläche und Farbe: roh  
 Gewicht: 5,58g

 MS 6KT. TROMPETENNIPPEL 12X30 M10X1X28 M. V-SCHUTZ ROH
 

---

**Artikelnummer****1733-1230-0101-3101**

Höhe 30mm  
 Gewindetyp: AG  
 Material: Messing  
 Schlüsselweite: 12  
 Gewicht: 7,13g  
 Gewindegröße: M10x1  
 Oberfläche und Farbe: roh



## MS 6KT. TROMPETENNIPPEL 15X20 M13X1X18 M. V-SCHUTZ ROH

**Artikelnummer****1733-1520-0131-3101**

Höhe: 20mm  
 Länge: 20mm  
 Verdrehschutz: Ja  
 Gewindetyp: AG  
 Durchmesser innen: 9,0mm  
 Material: Messing  
 Gewicht: 11g  
 Schlüsselweite: 15

Gewindegröße: M13x1  
 Oberfläche und Farbe: roh

## MS 6KT. TROMPETENNIPPEL 15X25 M13X1X23 M. V-SCHUTZ ROH

**Artikelnummer****1733-1525-0131-3101**

Höhe: 25mm  
 Länge: 25mm  
 Verdrehschutz: Ja  
 Gewindetyp: AG  
 Durchmesser innen: 9,0mm  
 Material: Messing  
 Schlüsselweite: 15  
 Gewicht: 13,54g

Gewindegröße: M13x1  
 Oberfläche und Farbe: roh

## MS 6KT. TROMPETENNIPPEL 15X37 M13X1X35 M. FREISTICH 11,5X1,1 MM M. V-SCHUTZ ROH

**Artikelnummer****1733-1537-0131-3101**

Höhe: 37mm  
 Länge: 37mm  
 Verdrehschutz: Ja  
 Gewindetyp: AG  
 Durchmesser innen: 9,0mm  
 Material: Messing  
 Gewicht: 11g  
 Schlüsselweite: 15

Gewindegröße: M13x1  
 Oberfläche und Farbe: roh

## MS 6KT. TROMPETENNIPPEL 15X40 M13X1X38 M. FREISTICH 11,5X1,1 MM M. V-SCHUTZ ROH

**Artikelnummer****1733-1540-0131-3101**

Höhe: 40mm  
 Länge: 40mm  
 Verdrehschutz: Ja  
 Gewindetyp: AG  
 Durchmesser innen: 9,0mm  
 Material: Messing  
 Gewicht: 11g  
 Schlüsselweite: 15

Gewindegröße: M13x1  
 Oberfläche und Farbe: roh

## MS RED. TROMPETENNIPPEL 12X8 M10X1X6 AG/M8X1 IG ROH



<b>Artikelnummer</b>	<b>1734-1208-1008-3101</b>
Höhe	8mm
Durchmesser innen:	7,0mm
Durchmesser außen:	12,0mm
Gewindetyp:	IG/AG
Material:	Messing
Gewindegröße:	M8x1
Gewindegröße:	M10x1
Oberfläche und Farbe:	roh
Gewicht:	3,24g

## MS RED. TROMPETENNIPPEL 12X8 M10X1X6 AG/M8X1 IG VERNICKELT



<b>Artikelnummer</b>	<b>1734-1208-1008-3114</b>
Höhe	8mm
Durchmesser innen:	7,0mm
Durchmesser außen:	12,0mm
Gewindetyp:	IG/AG
Material:	Messing
Gewindegröße:	M8x1
Gewindegröße:	M10x1
Gewicht:	2,63g
Oberfläche und Farbe:	roh

## MS RED. TROMPETENNIPPEL 12X8 M10X1X6 AG/M8X1 IG SCHWARZ



<b>Artikelnummer</b>	<b>1734-1208-1008-3123</b>
Höhe	8,2mm
Durchmesser innen:	7,0mm
Durchmesser außen:	12,0mm
Material:	Messing
Oberfläche und Farbe:	schwarz
Gewicht:	2,33g

## MS RED. TROMPETENNIPPEL 12X10 M10X1X8 AG/M8X1 IG ROH



<b>Artikelnummer</b>	<b>1734-1210-1008-3101</b>
Höhe	10mm
Durchmesser innen:	7,0mm
Durchmesser außen:	12,0mm
Gewindetyp:	IG/AG
Material:	Messing
Gewindegröße:	M8x1
Gewindegröße:	M10x1
Gewicht:	3,92g
Oberfläche und Farbe:	roh

## MS RED. TROMPETENNIPPEL 12X10 M10X1X8 AG/M8X1 IG VERNICKELT

**Artikelnummer****1734-1210-1008-3114**

Höhe 10mm  
 Durchmesser 7,0mm  
 innen:  
 Durchmesser 12,0mm  
 außen:  
 Gewindetyp: IG/AG  
 Material: Messing  
 Oberfläche und Farbe: vernickelt  
 Gewindegröße: M8x1  
 Gewicht: 3,03g

Gewindegröße: M10x1

## MS RED. TROMPETENNIPPEL 12X12 M10X1X10 AG/M8X1 IG ROH

**Artikelnummer****1734-1212-1008-3101**

Höhe 12mm  
 Durchmesser 7,0mm  
 innen:  
 Durchmesser 12,0mm  
 außen:  
 Gewindetyp: IG/AG  
 Material: Messing  
 Gewindegröße: M8x1  
 Gewindegröße: M10x1  
 Oberfläche und Farbe: roh

Gewicht: 4,6g

## MS RED. TROMPETENNIPPEL 12X12 M10X1X10 AG/M8X1 IG VERNICKELT

**Artikelnummer****1734-1212-1008-3114**

Höhe 12mm  
 Durchmesser 7,0mm  
 innen:  
 Durchmesser 12,0mm  
 außen:  
 Gewindetyp: IG/AG  
 Material: Messing  
 Oberfläche und Farbe: vernickelt  
 Gewicht: 3,42g  
 Gewindegröße: M8x1

Gewindegröße: M10x1

## MS RED. TROMPETENNIPPEL 15X10 M13X1X8 AG/M10X1 IG ROH

**Artikelnummer****1734-1510-1310-3101**

Höhe 10mm  
 Durchmesser innen: 9,0mm  
 Durchmesser außen: 15,0mm  
 Gewindetyp: IG/AG  
 Material: Messing  
 Gewicht: 6,53g  
 Gewindegröße: M10x1  
 Gewindegröße: M13x1

Oberfläche und Farbe:roh

## MS RED. TROMPETENNIPPEL 15X12 M13X1X10 AG/M10X1 IG ROH

**Artikelnummer****1734-1512-1310-3101**

Höhe 12mm  
 Durchmesser innen: 9,0mm  
 Gewicht: 7,71g  
 Durchmesser außen: 15,0mm  
 Gewindetyp: IG/AG  
 Material: Messing  
 Gewindegröße: M10x1  
 Gewindegröße: M13x1

Oberfläche und Farbe: roh

## MS RED. TROMPETENNIPPEL 15X16 M13X1X14 AG/M10X1 IG ROH

**Artikelnummer****1734-1516-1310-3101**

Höhe 16mm  
 Durchmesser innen: 9,0mm  
 Durchmesser außen: 15,0mm  
 Gewindetyp: IG/AG  
 Material: Messing  
 Gewindegröße: M10x1  
 Gewicht: 7g  
 Gewindegröße: M13x1

Oberfläche und Farbe: roh

## "MS RED. TROMPETENNIPPEL 20X10 R3/8"" AG/M10X1 IG ROH"

**Artikelnummer****1734-8810-0101-3101**

Höhe 10mm  
 Durchmesser innen: 9,0mm  
 Gewindegröße: R3/8"  
 Gewindetyp: IG/AG  
 Material: Messing  
 Gewindegröße: M10x1  
 Durchmesser außen: 20,0mm  
 Oberfläche und Farbe: roh

Gewicht: 11,32g

## MS RED. TROMPETENNIPPEL 12X8 M10X1X6 AG/M8X1 IG M. V-SCHUTZ ROH

**Artikelnummer****1735-1208-1008-3101**

Höhe 8mm  
 Durchmesser innen: 7,0mm  
 Verdrehschutz: Ja  
 Durchmesser außen: 12,0mm  
 Gewindetyp: IG/AG  
 Material: Messing  
 Gewindegröße: M8x1  
 Gewicht: 2,92g

Gewindegröße: M10x1  
Oberfläche und Farbe: roh

## MS RED. TROMPETENNIPPEL 12X10 M10X1X8 AG/M8X1 IG M. V-SCHUTZ ROH

**Artikelnummer****1735-1210-1008-3101**

Höhe 10mm  
 Durchmesser innen: 7,0mm  
 Verdrehschutz: Ja  
 Durchmesser außen: 12,0mm  
 Gewindetyp: IG/AG  
 Material: Messing  
 Gewindegröße: M8x1  
 Gewicht: 3,49g

Gewindegröße: M10x1  
 Oberfläche und Farbe: roh

## MS RED. TROMPETENNIPPEL 12X12 M10X1X10 AG/M8X1 IG M. V-SCHUTZ ROH

**Artikelnummer****1735-1212-1008-3101**

Höhe 12mm  
 Durchmesser innen: 7,0mm  
 Verdrehschutz: Ja  
 Durchmesser außen: 12,0mm  
 Gewindetyp: IG/AG  
 Material: Messing  
 Gewicht: 4,07g  
 Gewindegröße: M8x1

Gewindegröße: M10x1  
 Oberfläche und Farbe: roh

## MS RED. TROMPETENNIPPEL 12X12 M10X1X10 AG/M8X1 IG M. V-SCHUTZ VERNICKELT

**Artikelnummer****1735-1212-1008-3114**

Höhe 12mm  
 Durchmesser innen: 7,0mm  
 Verdrehschutz: Ja  
 Durchmesser außen: 12,0mm  
 Gewindetyp: IG/AG  
 Gewicht: 3,2g  
 Material: Messing  
 Oberfläche und Farbe: vernickelt

Gewindegröße: M8x1  
 Gewindegröße: M10x1

## MS TROMPETENNIPPEL 11,5X12 M8X1X10 M. SCHLITZ ROH

**Artikelnummer****1736-1112-0081-3101**

Höhe 12mm  
 Länge: 12mm  
 Gewindetyp: AG  
 Durchmesser innen: 5,0mm  
 Durchmesser außen: 11,5mm  
 Material: Messing  
 Gewindegröße: M8x1  
 Oberfläche und Farbe: roh

Gewicht: 3,85g

MS TROMPETENNIPPEL 11,5X15 M8X1X13 M. SCHLITZ ROH
 

---

**Artikelnummer****1736-1115-0081-3101**

Höhe 15mm  
 Länge: 15mm  
 Gewindetyp: AG  
 Durchmesser innen: 5,0mm  
 Durchmesser außen: 11,5mm  
 Material: Messing  
 Gewindegröße: M8x1  
 Gewicht: 4,63g

Oberfläche und Farbe: roh

 MS TROMPETENNIPPEL 12X17 M8X1X15 M. SCHLITZ ROH
 

---

**Artikelnummer****1736-1217-0081-3101**

Höhe 17mm  
 Länge: 17mm  
 Gewindetyp: AG  
 Durchmesser innen: 5,0mm  
 Durchmesser außen: 12,0mm  
 Material: Messing  
 Gewindegröße: M8x1  
 Gewicht: 4,63g

Oberfläche und Farbe: roh

 MS TROMPETENNIPPEL 12X38 M8X1X36 M. SCHLITZ ROH
 

---

**Artikelnummer****1736-1238-0081-3101**

Höhe 38mm  
 Länge: 38mm  
 Gewindetyp: AG  
 Durchmesser innen: 5,0mm  
 Durchmesser außen: 12,0mm  
 Material: Messing  
 Gewindegröße: M8x1  
 Oberfläche und Farbe: roh

Gewicht: 11,04g

 FE ADAPTERNIPPEL 25X16,5 M10X1X13 M. 1,2 MM FREISTICH U. V-SCHUTZ VERZINKT
 

---

**Artikelnummer****1768-2516-0101-2104**

Höhe 16,5mm  
 Anschraubbar: Ja  
 Verdrehschutz: Ja  
 Gewindetyp: AG  
 Oberfläche und Farbe: verzinkt  
 Durchmesser außen: 25,0mm  
 Material: Eisen  
 Gewindegröße: M10x1

Gewicht: 10,75g

## MS 6KT. RED. TROMPETENNIPPEL 25X30 M16X1X28 AG/M10X1 IG O. V.SCHUTZ ROH


**Artikelnummer 1798-2530-1610-3101**

Länge: 30mm  
 Gewindetyp: IG/AG  
 Material: Messing  
 Schlüsselweite: 25  
 Gewindegröße: M10x1  
 Gewindegröße: M16x1  
 Oberfläche und Farbe:roh  
 Gewicht: 33,69g

## MS 6KT. RED. TROMPETENNIPPEL 12X8 M10X1X6 AG/M8X1 IG M. V-SCHUTZ ROH


**Artikelnummer 1799-1208-1008-3101**

Höhe: 12mm  
 Länge: 8mm  
 Verdrehschutz: Ja  
 Gewindetyp: IG/AG  
 Material: Messing  
 Gewindegröße: M8x1  
 Schlüsselweite: 12  
 Gewicht: 2,07g  
 Gewindegröße: M10x1  
 Oberfläche und Farbe: roh

## MINI-STECKER 2 TLG. KUNSTSTOFF SCHWARZ\*\*


**Artikelnummer 3501-1081-3401-4023**

Oberfläche und Farbe:schwarz  
 Gewicht: 4,77g  
 Material: Kunststoff

## MS 6KT. T-NIPPEL 12X7 M6 INNENGEWINDE N.ZG. ROH


**Artikelnummer 3504-1207-0006-3101**

Länge: 7mm  
 Material: Messing  
 Gewindegröße: M6  
 Schlüsselweite: 12  
 Gewindetyp: IG  
 Gewicht: 3,5g  
 Oberfläche und Farbe:roh

MS HÜLSE 12X15,5 M8X1 IG/AG VERCHROMT
 

---



<b>Artikelnummer</b>	<b>3504-1215-0081-3102</b>	
Höhe	15.4mm	Gewicht: 6,38g
Länge:	15,5mm	
Anschraubbar:	Ja	
Durchmesser	12,0mm	
außen:		
Gewindetyp:	IG/AG	
Material:	Messing	
Oberfläche und	verchromt	
Farbe:		
Gewindegröße:	M8x1	

 MS 6KT. TROMPETENNIPPEL 12,5X15,5 M8X1X13,5 M. V-SCHUTZ (SW 6,6) N.ZG. ROH
 

---



<b>Artikelnummer</b>	<b>3504-1215-9081-3101</b>	
Höhe	15.4mm	
Breite	12.5mm	
Länge:	15,5mm	
Gewindetyp:	AG	
Material:	Messing	
Gewindegröße:	M8x1	
Gewicht:	3,73g	
Oberfläche und Farbe:	roh	

 MS VERBINDUNGSTÜCK Ø13X30, M10X1 IG/AG M. VERDREHSCHUTZ VERCHROMT
 

---



<b>Artikelnummer</b>	<b>3504-1330-0000-3102</b>	
Höhe	30mm	Gewicht: 15g
Länge:	30mm	
Durchmesser	13,0mm	
außen:		
Gewindetyp:	IG/AG	
Material:	Messing	
Oberfläche und	verchromt	
Farbe:		
Gewindegröße:	M10	
Gewindegröße:	M10x1	

 MS TROMPETENNIPPEL 12X12 M10X1 BHG. 7,5 FREISTICH 9X1,5 ROH
 

---



<b>Artikelnummer</b>	<b>3513-1212-0101-3101</b>	
Höhe	12mm	
Gewindetyp:	AG	
Material:	Messing	
Durchmesser innen:	7,5mm	
Gewindegröße:	M10x1	
Gewicht:	2,8g	
Oberfläche und Farbe:	roh	



MS TROMPETENNIPPEL 12X10 M10X1X8 BHG. 5,5 ROH
 

---


**Artikelnummer** 3520-1210-0055-3101

Höhe 10mm  
 Durchmesser innen: 5,5mm  
 Material: Messing  
 Gewicht: 4g  
 Oberfläche und Farbe:roh

 MS KUPPLUNGSMUFFE 7X9,5 DURCHGANG 3,6 MM VERNICKELT
 

---


**Artikelnummer** 3520-7095-0036-3114

Höhe 9.5mm  
 Breite 7mm  
 Durchmesser innen: 3,6mm  
 Material: Messing  
 Oberfläche und Farbe:vernickelt  
 Gewicht: 1,19g

 FE VERBINDER 150X26,2X3 M. 4X M6 GEWINDE VERZINKT
 

---


**Artikelnummer** 3521-0006-0150-2104

Höhe 3mm  
 Breite 26.2mm  
 Länge: 150mm  
 Oberfläche und Farbe:verzinkt  
 Gewicht: 82,69g  
 Material: Eisen

 FE VERBINDER 150X26,2X3 O. GEWINDE VERZINKT
 

---


**Artikelnummer** 3521-0150-2620-2104

Höhe 3mm  
 Breite 26.2mm  
 Länge: 150mm  
 Oberfläche und Farbe:verzinkt  
 Gewicht: 80,025g  
 Material: Eisen

6KT. TROMPETENNIPPEL 12X13 M10X1X10 O. V-SCHUTZ PA66-RV WEISS
 

---


**Artikelnummer 38005016/10///16**

Höhe 13mm  
 Länge: 12mm  
 Gewindetyp: AG  
 Schlüsselweite: 12  
 Gewindegröße: M10x1  
 Gewicht: 0,64g  
 Oberfläche und Farbe: weiss  
 Material: Kunststoff

 6KT. TROMPETENNIPPEL 12X13 M10X1X10 O. V-SCHUTZ PA66-RV SCHWARZ
 

---


**Artikelnummer 38005016/10///26**

Höhe 13mm  
 Länge: 12mm  
 Gewindetyp: AG  
 Oberfläche und Farbe: schwarz  
 Schlüsselweite: 12  
 Gewindegröße: M10x1  
 Gewicht: 0,64g  
 Material: Kunststoff

 6KT. TROMPETENNIPPEL 12X18 M10X1X15 O. V-SCHUTZ PA66-RV WEISS
 

---


**Artikelnummer 38005016/15///16**

Höhe 18mm  
 Länge: 12mm  
 Gewindetyp: AG  
 Schlüsselweite: 12  
 Gewindegröße: M10x1  
 Gewicht: 0,84g  
 Oberfläche und Farbe: weiss  
 Material: Kunststoff

 6KT. TROMPETENNIPPEL 12X18 M10X1X15 O. V-SCHUTZ PA66-RV SCHWARZ
 

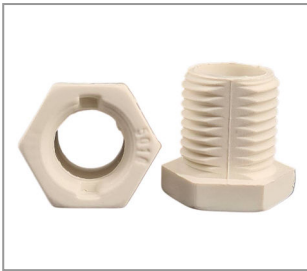
---


**Artikelnummer 38005016/15///26**

Höhe 18mm  
 Länge: 12mm  
 Gewindetyp: AG  
 Oberfläche und Farbe: schwarz  
 Schlüsselweite: 12  
 Gewindegröße: M10x1  
 Gewicht: 0,84g  
 Material: Kunststoff

6KT. TROMPETENNIPPEL 12X13 M10X1X10 M. V-SCHUTZ PA66-RV WEISS
 

---

**Artikelnummer****38005016/2/10/16**

Höhe 13mm  
 Länge: 13mm  
 Verdrehschutz: Ja  
 Gewindetyp: AG  
 Gewicht: 0,62g  
 Schlüsselweite: 12  
 Gewindegröße: M10x1  
 Oberfläche und  
 Farbe: weiss

Material: Kunststoff

 6KT. TROMPETENNIPPEL 12X18 M10X1X15 M. V-SCHUTZ PA66-RV WEISS
 

---

**Artikelnummer****38005016/2/15/16**

Höhe 18mm  
 Länge: 18mm  
 Verdrehschutz: Ja  
 Gewindetyp: AG  
 Schlüsselweite: 12  
 Gewindegröße: M10x1  
 Gewicht: 0,8g  
 Oberfläche und  
 Farbe: weiss

Material: Kunststoff

 6KT. TROMPETENNIPPEL 12X23 M10X1X20 M. V-SCHUTZ PA66-RV WEISS
 

---

**Artikelnummer****38005016/2/20/16**

Höhe 23mm  
 Länge: 23mm  
 Verdrehschutz: Ja  
 Gewindetyp: AG  
 Schlüsselweite: 12  
 Gewicht: 0,95g  
 Gewindegröße: M10x1  
 Oberfläche und  
 Farbe: weiss

Material: Kunststoff

 6KT. TROMPETENNIPPEL 12X23 M10X1X20 O. V-SCHUTZ PA66-RV WEISS
 

---

**Artikelnummer****38005016/20///16**

Höhe 23mm  
 Länge: 23mm  
 Verdrehschutz: Ja  
 Gewindetyp: AG  
 Schlüsselweite: 12  
 Gewindegröße: M10x1  
 Gewicht: 1g  
 Oberfläche und  
 Farbe: weiss

Material: Kunststoff

6KT. TROMPETENNIPPEL 12X23 M10X1X20 O. V-SCHUTZ PA66-RV SCHWARZ
 

---


**Artikelnummer 38005016/20///26**

Höhe 23mm  
 Länge: 23mm  
 Gewindetyp: AG  
 Oberfläche und Farbe: schwarz  
 Schlüsselweite: 12  
 Gewindegröße: M10x1  
 Gewicht: 1g  
 Material: Kunststoff

 6KT. TROMPETENNIPPEL 12X28 M10X1X25 O. V-SCHUTZ PA66-RV SCHWARZ
 

---


**Artikelnummer 38005016/25///26**

Höhe 28mm  
 Länge: 28mm  
 Gewindetyp: AG  
 Oberfläche und Farbe: schwarz  
 Schlüsselweite: 12  
 Gewindegröße: M10x1  
 Gewicht: 1,13g  
 Material: Kunststoff

 TROMPETENNIPPEL 12X12,5 M10X1X10 O. V-SCHUTZ PA66-RV SCHWARZ
 

---


**Artikelnummer 38005016/3/10/26**

Höhe 12.5mm  
 Länge: 12,5mm  
 Gewindetyp: AG  
 Durchmesser außen: 12,0mm  
 Gewicht: 0,58g  
 Oberfläche und Farbe: schwarz  
 Gewindegröße: M10x1  
 Material: Kunststoff

 TROMPETENNIPPEL 12X17,5 M10X1X15 O. V-SCHUTZ PA66-RV SCHWARZ
 

---


**Artikelnummer 38005016/3/15/26**

Höhe 17.5mm  
 Länge: 17,5mm  
 Gewindetyp: AG  
 Durchmesser außen: 12,0mm  
 Gewicht: 0,78g  
 Oberfläche und Farbe: schwarz  
 Gewindegröße: M10x1  
 Material: Kunststoff

## TROMPETENNIPPEL 12X9,5 M10X1X7 M. V-SCHUTZ PA66-RV WEISS



<b>Artikelnummer</b>	<b>38005016/3/2/716</b>		
Höhe	9,5mm	Material:	Kunststoff
Länge:	9,5mm		
Verdrehschutz:	Ja		
Gewindetyp:	AG		
Durchmesser	12,0mm		
außen:			
Gewicht:	0,43g		
Gewindegröße:	M10x1		
Oberfläche und Farbe:	weiss		

## TROMPETENNIPPEL 12X9,5 M10X1X7 M. V-SCHUTZ PA66-RV SCHWARZ



<b>Artikelnummer</b>	<b>38005016/3/2/726</b>		
Höhe	9,5mm	Material:	Kunststoff
Länge:	9,5mm		
Verdrehschutz:	Ja		
Gewindetyp:	AG		
Durchmesser	12,0mm		
außen:			
Oberfläche und Farbe:	schwarz		
Gewicht:	0,43g		
Gewindegröße:	M10x1		

## TROMPETENNIPPEL 12X22,5 M10X1X20 O. V-SCHUTZ M. RUNDEM BUND PA66-RV SCHWARZ



<b>Artikelnummer</b>	<b>38005016/3/20/26</b>		
Länge:	22,5mm		
Durchmesser außen:	12,0mm		
Gewicht:	1g		
Oberfläche und Farbe:	weiss		
Material:	Kunststoff		

## TROMPETENNIPPEL 12X12,5 M10X1X10 M. V-SCHUTZ PA66-RV SCHWARZ



<b>Artikelnummer</b>	<b>38005016/3/21026</b>		
Höhe	12,5mm	Material:	Kunststoff
Länge:	12,5mm		
Verdrehschutz:	Ja		
Gewindetyp:	AG		
Durchmesser	12,0mm		
außen:			
Oberfläche und Farbe:	schwarz		
Gewindegröße:	M10x1		
Gewicht:	0,54g		

## TROMPETENNIPPEL 12X17,5 M10X1X15 M. V-SCHUTZ PA66-RV WEISS



<b>Artikelnummer</b>	<b>38005016/3/21516</b>
Höhe	17.5mm
Länge:	17,5mm
Verdrehschutz:	Ja
Gewindetyp:	AG
Durchmesser	12,0mm
außen:	
Gewicht:	0,74g
Gewindegröße:	M10x1
Oberfläche und Farbe:	weiss
	Material: Kunststoff

## TROMPETENNIPPEL 12X17,5 M10X1X15 M. V-SCHUTZ PA66-RV SCHWARZ



<b>Artikelnummer</b>	<b>38005016/3/21526</b>
Höhe	17.5mm
Länge:	17,5mm
Verdrehschutz:	Ja
Gewindetyp:	AG
Gewicht:	0,7g
Durchmesser	12,0mm
außen:	
Oberfläche und Farbe:	schwarz
	Material: Kunststoff
	Gewindegröße: M10x1

## TROMPETENNIPPEL 12X9,5 M10X1X7 O. V-SCHUTZ PA66-RV WEISS



<b>Artikelnummer</b>	<b>38005016/3/7//16</b>
Höhe	9.5mm
Länge:	9,5mm
Gewindetyp:	AG
Durchmesser außen:	12,0mm
Gewindegröße:	M10x1
Gewicht:	0,44g
Oberfläche und Farbe:	weiss
	Material: Kunststoff

## TROMPETENNIPPEL 12X9,5 M10X1X7 O. V-SCHUTZ PA66-RV SCHWARZ



<b>Artikelnummer</b>	<b>38005016/3/7//26</b>
Höhe	9.5mm
Länge:	9,5mm
Gewindetyp:	AG
Durchmesser außen:	12,0mm
Oberfläche und Farbe:	schwarz
Gewindegröße:	M10x1
Gewicht:	0,44g
	Material: Kunststoff

6KT. TROMPETENNIPPEL 12X10 M10X1X7 O. V-SCHUTZ PA66-RV WEISS
 

---


**Artikelnummer 38005016/7////16**

Höhe 10mm  
 Länge: 10mm  
 Gewindetyp: AG  
 Gewicht: 0,49g  
 Schlüsselweite: 12  
 Gewindegröße: M10x1  
 Oberfläche und Farbe: weiss  
 Material: Kunststoff

 6KT. TROMPETENNIPPEL 12X10 M10X1X7 O. V-SCHUTZ PA66-RV SCHWARZ
 

---


**Artikelnummer 38005016/7////26**

Höhe 10mm  
 Länge: 10mm  
 Gewindetyp: AG  
 Gewicht: 0,49g  
 Oberfläche und Farbe: schwarz  
 Schlüsselweite: 12  
 Gewindegröße: M10x1  
 Material: Kunststoff

 6KT. TROMPETENNIPPEL 17X13,5 M13X1X10 PA66-RV SCHWARZ
 

---


**Artikelnummer 38005125/3/51026**

Höhe 13.5mm  
 Länge: 13,5mm  
 Oberfläche und Farbe: schwarz  
 Schlüsselweite: 17  
 Gewindegröße: M13x1  
 Gewicht: 1,1g  
 Material: Kunststoff

 LED-MODULAR 7,6X7,6 PA66-RV SCHWARZ
 

---


**Artikelnummer 38005352/////26**

Höhe 7.6mm  
 Breite 7.6mm  
 Oberfläche und Farbe: schwarz  
 Gewicht: 0,32g  
 Material: Kunststoff

**TROMPETENNIPPEL 10X9,5 M8X1 O. V-SCHUTZ PA66-RV SCHWARZ****Artikelnummer 38005475/3/07/26**

Höhe 9,5mm  
Länge: 9,5mm  
Gewindetyp: AG  
Durchmesser außen: 10,0mm  
Gewindegröße: M8x1  
Oberfläche und Farbe:schwarz  
Gewicht: 0,27g  
Material: Kunststoff

**TROMPETENNIPPEL 10X9,5 M8X1 O. V-SCHUTZ PC TRANSPARENT****Artikelnummer 38005475/3/07011**

Länge: 9,5mm  
Gewindetyp: AG  
Durchmesser außen: 10,0mm  
Oberfläche und Farbe:transparent  
Gewicht: 0,25g  
Gewindegröße: M8x1  
Material: Kunststoff



**MS MUFFE 5X10 M3 ROH****Artikelnummer** 1710-0510-0003-3101**MS MUFFE 6X10 M3 ROH****Artikelnummer** 1710-0610-0003-3101

Höhe 10mm  
Material: Messing  
Durchmesser außen: 6,0mm  
Gewindetyp: IG  
Gewindegröße: M3  
Oberfläche und Farbe:roh  
Gewicht: 1,96g

**MS MUFFE 7X8 M3 ROH****Artikelnummer** 1710-0708-0003-3101

Höhe 8mm  
Durchmesser außen: 7,0mm  
Material: Messing  
Gewicht: 2,26g  
Gewindetyp: IG  
Gewindegröße: M3  
Oberfläche und Farbe:roh

**MS MUFFE 8X7 M4 ROH****Artikelnummer** 1710-0807-0004-3101

Höhe 7mm  
Durchmesser außen: 8,0mm  
Gewicht: 2,45g  
Material: Messing  
Gewindetyp: IG  
Gewindegröße: M4  
Oberfläche und Farbe:roh

---

 MS MUFFE 8X20 M4 ROH
 

---


**Artikelnummer** 1710-0820-0004-3101

Höhe 20mm  
 Durchmesser außen: 8,0mm  
 Material: Messing  
 Gewicht: 7,06g  
 Gewindetyp: IG  
 Gewindegröße: M4  
 Oberfläche und Farbe:roh

---

 MS MUFFE 8X20 M4 VERCHROMT
 

---


**Artikelnummer** 1710-0820-0004-3102

Höhe 20mm  
 Durchmesser außen: 8,0mm  
 Material: Messing  
 Oberfläche und Farbe:verchromt  
 Gewicht: 8g  
 Gewindetyp: IG  
 Gewindegröße: M4

---

 MS MUFFE 8X20 M4 P/Z
 

---


**Artikelnummer** 1710-0820-0004-3103

Höhe 20mm  
 Durchmesser außen: 8,0mm  
 Material: Messing  
 Oberfläche und Farbe:P/Z  
 Gewicht: 8g  
 Gewindetyp: IG  
 Gewindegröße: M4

---

 MS MUFFE 10X5 M3 ROH
 

---


**Artikelnummer** 1710-1005-0003-3101

Höhe 5mm  
 Durchmesser außen: 10,0mm  
 Material: Messing  
 Gewindetyp: IG  
 Gewindegröße: M3  
 Oberfläche und Farbe:roh  
 Gewicht: 3,1g

MS MUFFE 10X7 M4 ROH
 

---


**Artikelnummer** 1710-1007-0004-3101

Höhe 7mm  
 Durchmesser außen: 10,0mm  
 Material: Messing  
 Gewicht: 4,13g  
 Gewindetyp: IG  
 Gewindegröße: M4  
 Oberfläche und Farbe:roh

 MS MUFFE 10X10 M4 ROH \*\*
 

---


**Artikelnummer** 1710-1010-0004-3101

Höhe 10mm  
 Anschraubbar: Ja  
 Durchmesser außen: 10,0mm  
 Material: Messing  
 Gewicht: 5,68g  
 Gewindetyp: IG  
 Gewindegröße: M4  
 Oberfläche und Farbe:roh

 MS MUFFE 10X10 M8X1 ROH
 

---


**Artikelnummer** 1710-1010-0081-3101

Höhe 10mm  
 Durchmesser außen: 10,0mm  
 Material: Messing  
 Gewindegröße: M8x1  
 Gewindetyp: IG  
 Gewicht: 3,35g  
 Oberfläche und Farbe:roh

 MS MUFFE 10X12 M8X1 ROH
 

---


**Artikelnummer** 1710-1012-0081-3101

Höhe 12mm  
 Durchmesser außen: 10,0mm  
 Material: Messing  
 Gewindegröße: M8x1  
 Gewindetyp: IG  
 Oberfläche und Farbe:roh  
 Gewicht: 4,03g

**MS MUFFE 10X12 M8X1 VERNICKELT**

**Artikelnummer 1710-1012-0081-3114**

Höhe 12mm  
 Anschraubbar: Ja  
 Durchmesser außen: 10,0mm  
 Material: Messing  
 Oberfläche und Farbe: vernickelt  
 Gewindegröße: M8x1  
 Gewindetyp: IG  
 Gewicht: 3,4g

**MS MUFFE 10X15 M8X1 ROH**

**Artikelnummer 1710-1015-0081-3101**

Höhe 15mm  
 Durchmesser außen: 10,0mm  
 Material: Messing  
 Gewindegröße: M8x1  
 Gewindetyp: IG  
 Oberfläche und Farbe: roh  
 Gewicht: 5,05g

**MS MUFFE 12X6 M10X1 ROH**

**Artikelnummer 1710-1206-0101-3101**

Höhe 6mm  
 Durchmesser außen: 12,0mm  
 Gewicht: 2,45g  
 Material: Messing  
 Gewindetyp: IG  
 Gewindegröße: M10x1  
 Oberfläche und Farbe: roh

**MS MUFFE 12X10 M10X1 ROH**

**Artikelnummer 1710-1210-0101-3101**

Höhe 10mm  
 Durchmesser außen: 12,0mm  
 Material: Messing  
 Gewindetyp: IG  
 Gewindegröße: M10x1  
 Gewicht: 4,14g  
 Oberfläche und Farbe: roh

MS MUFFE 12X10 M10X1 VERCHROMT
 

---


**Artikelnummer** 1710-1210-0101-3102

Höhe 10mm  
 Durchmesser außen: 12,0mm  
 Material: Messing  
 Oberfläche und Farbe: verchromt  
 Gewindetyp: IG  
 Gewindegröße: M10x1  
 Gewicht: 4,14g

 MS MUFFE 12X12 M10X1 ROH
 

---


**Artikelnummer** 1710-1212-0101-3101

Höhe 12mm  
 Durchmesser außen: 12,0mm  
 Material: Messing  
 Gewicht: 4,98g  
 Gewindetyp: IG  
 Gewindegröße: M10x1  
 Oberfläche und Farbe: roh

 MS MUFFE 12X12 M10X1 VERNICKELT
 

---


**Artikelnummer** 1710-1212-0101-3114

Länge: 12mm  
 Durchmesser außen: 12,0mm  
 Material: Messing  
 Oberfläche und Farbe: vernickelt  
 Gewicht: 4,05g  
 Gewindetyp: IG  
 Gewindegröße: M10x1

 MS MUFFE 12X14 M10X1 ROH
 

---


**Artikelnummer** 1710-1214-0101-3101

Höhe 14mm  
 Durchmesser außen: 12,0mm  
 Gewicht: 5,82g  
 Material: Messing  
 Gewindetyp: IG  
 Gewindegröße: M10x1  
 Oberfläche und Farbe: roh

**MS MUFFE 12X14 M10X1 VERCHROMT**

**Artikelnummer 1710-1214-0101-3102**

Höhe 14mm  
 Durchmesser außen: 12,0mm  
 Material: Messing  
 Oberfläche und Farbe: verchromt  
 Gewicht: 4,7g  
 Gewindetyp: IG  
 Gewindegröße: M10x1

**MS MUFFE 12X14 M10X1 P/Z**

**Artikelnummer 1710-1214-0101-3103**

Höhe 14mm  
 Durchmesser außen: 12,0mm  
 Material: Messing  
 Oberfläche und Farbe: P/Z  
 Gewindetyp: IG  
 Gewindegröße: M10x1  
 Gewicht: 4,6g

**MS MUFFE 12X14 M10X1 VERNICKELT**

**Artikelnummer 1710-1214-0101-3114**

Höhe 14mm  
 Durchmesser außen: 12,0mm  
 Material: Messing  
 Oberfläche und Farbe: vernickelt  
 Gewindetyp: IG  
 Gewindegröße: M10x1  
 Gewicht: 4,95g

**MS MUFFE 12X16 M10X1 ROH**

**Artikelnummer 1710-1216-0101-3101**

Höhe 16mm  
 Durchmesser außen: 12,0mm  
 Material: Messing  
 Gewicht: 6,66g  
 Gewindetyp: IG  
 Gewindegröße: M10x1  
 Oberfläche und Farbe: roh

**MS MUFFE 12X16 M10X1 VERCHROMT**

**Artikelnummer 1710-1216-0101-3102**

Höhe 16mm  
 Durchmesser außen: 12,0mm  
 Material: Messing  
 Oberfläche und Farbe: verchromt  
 Gewindetyp: IG  
 Gewindegröße: M10x1  
 Gewicht: 5,8g

**MS MUFFE 12X16 M10X1 P/Z**

**Artikelnummer 1710-1216-0101-3103**

Höhe 16mm  
 Durchmesser außen: 12,0mm  
 Material: Messing  
 Oberfläche und Farbe: P/Z  
 Gewindetyp: IG  
 Gewicht: 6,21g  
 Gewindegröße: M10x1

**MS MUFFE 12X16 M10X1 VERNICKELT**

**Artikelnummer 1710-1216-0101-3114**

Höhe 16mm  
 Länge: 16mm  
 Durchmesser außen: 12,0mm  
 Material: Messing  
 Oberfläche und Farbe: vernickelt  
 Gewindetyp: IG  
 Gewindegröße: M10x1  
 Gewicht: 6,05g

**MS MUFFE 12X16 M10X1 NICKEL-MATT**

**Artikelnummer 1710-1216-0101-3118**

Höhe 16mm  
 Material: Messing  
 Oberfläche und Farbe: nickel-matt  
 Gewindetyp: IG  
 Gewindegröße: M10x1  
 Gewicht: 5,2g

MS MUFFE 12X20 M10X1 ROH
 

---


**Artikelnummer** 1710-1220-0101-3101

Höhe 20mm  
 Material: Messing  
 Gewindetyp: IG  
 Gewindegröße: M10x1  
 Oberfläche und Farbe:roh  
 Gewicht: 8,34g

 MS MUFFE 12X20 M10X1 VERCHROMT
 

---


**Artikelnummer** 1710-1220-0101-3102

Höhe 20mm  
 Material: Messing  
 Oberfläche und Farbe:verchromt  
 Gewindetyp: IG  
 Gewindegröße: M10x1  
 Gewicht: 7,55g

 MS MUFFE 12X20 M10X1 P/Z
 

---


**Artikelnummer** 1710-1220-0101-3103

Höhe 20mm  
 Länge: 20mm  
 Material: Messing  
 Oberfläche und Farbe:P/Z  
 Gewindetyp: IG  
 Gewindegröße: M10x1  
 Gewicht: 6,67g

 MS MUFFE 12X20 M10X1 VERNICKELT
 

---


**Artikelnummer** 1710-1220-0101-3114

Höhe 20mm  
 Material: Messing  
 Oberfläche und Farbe:vernickelt  
 Gewindetyp: IG  
 Gewindegröße: M10x1  
 Gewicht: 7g



**MS MUFFE 12X20 M10X1 VELOURS-CHROM**

**Artikelnummer 1710-1220-0101-3117**

Höhe 20mm  
 Durchmesser außen: 12,0mm  
 Material: Messing  
 Oberfläche und Farbe: velours-chrom  
 Gewindetyp: IG  
 Gewindegröße: M10x1  
 Gewicht: 6,36g

**MS MUFFE 12X20 M10X1 NICKEL-MATT**

**Artikelnummer 1710-1220-0101-3118**

Länge: 20mm  
 Durchmesser außen: 12,0mm  
 Material: Messing  
 Gewicht: 6,77g  
 Oberfläche und Farbe: nickel-matt  
 Gewindetyp: IG  
 Gewindegröße: M10x1

**MS MUFFE 12X25 M10X1 ROH**

**Artikelnummer 1710-1225-0101-3101**

Höhe 25mm  
 Gewicht: 8,8g  
 Material: Messing  
 Gewindetyp: IG  
 Gewindegröße: M10x1  
 Oberfläche und Farbe: roh

**MS MUFFE 12X25 M10X1 VERCHROMT**

**Artikelnummer 1710-1225-0101-3102**

Höhe 25mm  
 Gewicht: 8,8g  
 Material: Messing  
 Oberfläche und Farbe: verchromt  
 Gewindetyp: IG  
 Gewindegröße: M10x1

**MS MUFFE 12X30 M10X1 ROH**

**Artikelnummer 1710-1230-0101-3101**

Höhe 30mm  
 Material: Messing  
 Gewindetyp: IG  
 Gewindegröße: M10x1  
 Gewicht: 12,55g  
 Oberfläche und Farbe:roh

**MS MUFFE 12X30 M10X1 VERCHROMT**

**Artikelnummer 1710-1230-0101-3102**

Höhe 30mm  
 Durchmesser außen: 12,0mm  
 Material: Messing  
 Oberfläche und Farbe:verchromt  
 Gewindetyp: IG  
 Gewindegröße: M10x1  
 Gewicht: 12,55g

**KU MUFFE 13X25 M10X1 SCHWARZ**

**Artikelnummer 1710-1325-0101-4223**

Höhe 25mm  
 Durchmesser außen: 13,0mm  
 Oberfläche und Farbe:schwarz  
 Gewindetyp: IG  
 Gewindegröße: M10x1  
 Gewicht: 1,77g  
 Material: Kunststoff

**KU MUFFE 13X25 M10X1 WEISS**

**Artikelnummer 1710-1325-0101-4224**

Höhe 25mm  
 Gewicht: 1,62g  
 Gewindetyp: IG  
 Gewindegröße: M10x1  
 Oberfläche und Farbe:weiss  
 Material: Kunststoff

---

 MS MUFFE 15X16 M13X1 ROH
 

---


**Artikelnummer** 1710-1516-0131-3101

Höhe 16mm  
 Durchmesser außen: 15,0mm  
 Material: Messing  
 Gewindetyp: IG  
 Gewindegröße: M13x1  
 Oberfläche und Farbe:roh  
 Gewicht: 7,25g

---

 MS MUFFE 16X50 M10X1 VERCHROMT
 

---


**Artikelnummer** 1710-1650-0101-3102

Höhe 50mm  
 Anschraubbar: Ja  
 Durchmesser außen: 16,0mm  
 Material: Messing  
 Oberfläche und Farbe:verchromt  
 Gewindetyp: IG  
 Gewindegröße: M10x1

---

 MS MUFFE 17X18 M13X1 ROH
 

---


**Artikelnummer** 1710-1718-0131-3101

Höhe 18mm  
 Material: Messing  
 Gewicht: 15,86g  
 Durchmesser außen: 17,0mm  
 Gewindetyp: IG  
 Gewindegröße: M13x1  
 Oberfläche und Farbe:roh

---

 MS MUFFE 20X20 M10X1 ROH
 

---


**Artikelnummer** 1710-2020-0101-3101

Höhe 20mm  
 Material: Messing  
 Gewindetyp: IG  
 Gewindegröße: M10x1  
 Durchmesser außen: 20,0mm  
 Oberfläche und Farbe:roh  
 Gewicht: 42,52g

MS MUFFE 20X20 M13X1 ROH
 

---


**Artikelnummer** 1710-2020-0131-3101

Höhe 20mm  
 Gewicht: 32,45g  
 Material: Messing  
 Gewindetyp: IG  
 Durchmesser außen: 20,0mm  
 Gewindegröße: M13x1  
 Oberfläche und Farbe:roh

 MS MUFFE 20X20 M13X1 VERCHROMT
 

---


**Artikelnummer** 1710-2020-0131-3102

Länge: 20mm  
 Material: Messing  
 Oberfläche und Farbe:verchromt  
 Gewindetyp: IG  
 Durchmesser außen: 20,0mm  
 Gewindegröße: M13x1  
 Gewicht: 31,08g

 MS MUFFE 20X20 M16X1 ROH
 

---


**Artikelnummer** 1710-2020-0161-3101

Höhe 20mm  
 Material: Messing  
 Gewicht: 23,25g  
 Gewindetyp: IG  
 Gewindegröße: M16x1  
 Durchmesser außen: 20,0mm  
 Oberfläche und Farbe:roh

 MS MUFFE 14X15 M10X1 M. 2X M4 QUERGEWINDE ROH
 

---


**Artikelnummer** 1712-1415-0101-3101

Höhe 15mm  
 Durchmesser außen: 14,0mm  
 Material: Messing  
 Gewindegröße: M10x1  
 Gewindetyp: IG/IG  
 Gewicht: 11,08g  
 Oberfläche und Farbe:roh

**MS MUFFE 14X20 M10X1 M. 2X M4 QUERGEWINDE ROH**

**Artikelnummer 1712-1420-0101-3101**

Höhe 20mm  
 Durchmesser außen: 14,0mm  
 Material: Messing  
 Gewicht: 14,91g  
 Gewindegröße: M10x1  
 Gewindetyp: IG/IG  
 Oberfläche und Farbe:roh

**MS MUFFE 17X18 M13X1 M. 2X M4 QUERGEWINDE ROH**

**Artikelnummer 1712-1718-0131-3101**

Höhe 18mm  
 Material: Messing  
 Durchmesser außen: 17,0mm  
 Gewicht: 16,23g  
 Gewindetyp: IG/IG  
 Gewindegröße: M13x1  
 Oberfläche und Farbe:roh

**MS MUFFE 17X18 M13X1 M. 2X M4 QUERGEWINDE VERNICKELT**

**Artikelnummer 1712-1718-0131-3114**

Höhe 18mm  
 Material: Messing  
 Oberfläche und Farbe:vernickelt  
 Durchmesser außen: 17,0mm  
 Gewicht: 15,41g  
 Gewindetyp: IG/IG  
 Gewindegröße: M13x1

**MS MUFFE 14X17 M10X1 SW12X4 2X M4 QUERGEWINDE ROH**

**Artikelnummer 1714-1417-0101-3101**

Höhe 17mm  
 Länge: 17mm  
 Durchmesser außen: 14,0mm  
 Material: Messing  
 Gewindegröße: M10x1  
 Gewindetyp: IG/IG  
 Gewicht: 12,28g  
 Oberfläche und Farbe:roh

**MS MUFFE 14X20 M10X1 SW12X4 2X M4 QUERGWINDE ROH**

**Artikelnummer 1714-1420-0101-3101**

Höhe 20mm  
 Länge: 20mm  
 Durchmesser außen: 14,0mm  
 Material: Messing  
 Gewindegröße: M10x1  
 Gewindetyp: IG/IG  
 Gewicht: 14,58g  
 Oberfläche und Farbe:roh

**MS MUFFE 17X18 M13X1 SW15X4 ROH**

**Artikelnummer 1714-1718-0131-3101**

Höhe 18mm  
 Länge: 18mm  
 Material: Messing  
 Durchmesser außen: 17,0mm  
 Gewindetyp: IG/IG  
 Gewicht: 16,38g  
 Gewindegröße: M13x1  
 Oberfläche und Farbe:roh

**MS MUFFE 15X16,5 M10X1 STUFENBOHRUNG 13,5X10 ROH**

**Artikelnummer 1715-1516-1013-3101**

Höhe 16.5mm  
 Anschraubbar: Ja  
 Durchmesser außen: 15,0mm  
 Material: Messing  
 Gewicht: 7,69g  
 Gewindegröße: M10x1  
 Oberfläche und Farbe:roh

**MS RED. MUFFE 12X12 M10X1/M8X1 ROH**

**Artikelnummer 1716-1212-1008-3101**

Höhe 12mm  
 Länge: 12mm  
 Durchmesser außen:12,0mm  
 Material: Messing  
 Gewindegröße: M8x1  
 Gewindegröße: M10x1  
 Gewindetyp: IG/IG  
 Gewicht: 6,27g  
 Oberfläche und Farbe:roh

MS RED. MUFFE 12X24 M10X1/M8X1 ROH
 

---

**Artikelnummer****1716-1224-1008-3101**

Höhe: 24mm  
 Länge: 24mm  
 Durchmesser außen: 12,0mm  
 Material: Messing  
 Gewindegröße: M8x1  
 Gewicht: 12,59g  
 Gewindegröße: M10x1  
 Gewindetyp: IG/IG

Oberfläche und Farbe:roh

 MS RED. MUFFE 13X17 M10X1/M8X1 ROH
 

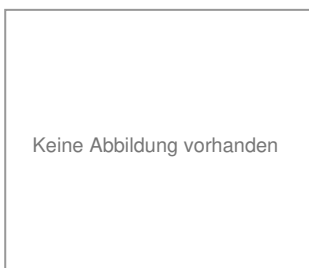
---

**Artikelnummer****1716-1317-1008-3101**

Länge: 17mm  
 Durchmesser außen: 13,0mm  
 Material: Messing  
 Gewindegröße: M8x1  
 Gewindegröße: M10x1  
 Gewindetyp: IG/IG  
 Gewicht: 11,74g  
 Oberfläche und Farbe:roh

 MS RED. MUFFE 15X16 M12X1/M10X1 ROH
 

---

**Artikelnummer****1716-1516-1210-3101**
 MS RED. MUFFE 15X16 M13X1/M10X1 ROH
 

---

**Artikelnummer****1716-1516-1310-3101**

Länge: 16mm  
 Durchmesser außen: 15,0mm  
 Material: Messing  
 Gewicht: 11,94g  
 Gewindegröße: M10x1  
 Gewindetyp: IG/IG  
 Gewindegröße: M13x1  
 Oberfläche und Farbe:roh

MS RED. MUFFE 15X16 M13X1/M10X1 VERCHROMT
 

---


**Artikelnummer 1716-1516-1310-3102**

Länge: 16mm  
 Durchmesser außen: 15,0mm  
 Material: Messing  
 Oberfläche und Farbe: verchromt  
 Gewicht: 11g  
 Gewindegröße: M10x1  
 Gewindetyp: IG/IG  
 Gewindegröße: M13x1

 MS RED. MUFFE 15X16 M13X1/M10X1 P/Z
 

---


**Artikelnummer 1716-1516-1310-3103**

Länge: 16mm  
 Durchmesser außen: 15,0mm  
 Material: Messing  
 Oberfläche und Farbe: P/Z  
 Gewindegröße: M10x1  
 Gewindetyp: IG/IG  
 Gewicht: 10,5g  
 Gewindegröße: M13x1

 "MS RED. MUFFE 15X16 R1/4" M10X1 ROH"
 

---


**Artikelnummer 1716-1516-4410-3101**

Länge: 16mm  
 Durchmesser außen: 15,0mm  
 Material: Messing  
 Gewindegröße: M10x1  
 Gewindetyp: IG/IG  
 Gewindegröße: R1/4"  
 Gewicht: 13,01g  
 Oberfläche und Farbe: roh

 MS RED. MUFFE 17X18 M13X1/M10X1 2X M4 QUERGWINDE ROH
 

---


**Artikelnummer 1716-1718-1310-3101**

Länge: 18mm  
 Material: Messing  
 Durchmesser außen: 17,0mm  
 Gewindegröße: M10x1  
 Gewindetyp: IG/IG  
 Gewindegröße: M13x1  
 Oberfläche und Farbe: roh  
 Gewicht: 20,65g



MS RED. MUFFE 18X18 M16X1/M13X1 ROH
 

---


**Artikelnummer** 1716-1818-1613-3101

Höhe: 18mm  
 Material: Messing  
 Gewicht: 12,87g  
 Gewindegröße: M16x1  
 Durchmesser außen: 18,0mm  
 Gewindetyp: IG/IG  
 Gewindegröße: M13x1  
 Oberfläche und Farbe:roh

 MS RED. MUFFE 20X16 M16X1/M10X1 ROH
 

---


**Artikelnummer** 1716-2016-1610-3101

Länge: 16mm  
 Material: Messing  
 Gewindegröße: M10x1  
 Gewindegröße: M16x1  
 Gewindetyp: IG/IG  
 Durchmesser außen: 20,0mm  
 Oberfläche und Farbe:roh  
 Gewicht: 26,29g

 MS RED. MUFFE 20X16 M16X1/M13X1 ROH
 

---


**Artikelnummer** 1716-2016-1613-3101

Länge: 16mm  
 Material: Messing  
 Gewindegröße: M16x1  
 Gewindetyp: IG/IG  
 Durchmesser außen: 20,0mm  
 Gewindegröße: M13x1  
 Gewicht: 22,92g  
 Oberfläche und Farbe:roh

 MS RED. MUFFE 20X20 M16X1/M10X1 ROH
 

---


**Artikelnummer** 1716-2020-1610-3101

Länge: 20mm  
 Material: Messing  
 Gewindegröße: M10x1  
 Gewindegröße: M16x1  
 Gewindetyp: IG/IG  
 Durchmesser außen: 20,0mm  
 Gewicht: 32,89g  
 Oberfläche und Farbe:roh

MS RED. MUFFE 20X20 M16X1/M10X1 VERNICKELT
 

---



<b>Artikelnummer</b>	<b>1716-2020-1610-3114</b>	
Höhe	20mm	Durchmesser außen:20,0mm
Anschraubbar:	Ja	
Material:	Messing	
Oberfläche und Farbe:	vernickelt	
Gewicht:	31g	
Gewindegröße:	M10x1	
Gewindegröße:	M16x1	
Gewindetyp:	IG/IG	

 MS RED. MUFFE 20X20 M16X1/M13X1 ROH
 

---



<b>Artikelnummer</b>	<b>1716-2020-1613-3101</b>	
Länge:	20mm	
Material:	Messing	
Gewicht:	28,67g	
Gewindegröße:	M16x1	
Gewindetyp:	IG/IG	
Durchmesser außen:	20,0mm	
Gewindegröße:	M13x1	
Oberfläche und Farbe:	roh	

 MS ZIERMUFFE 29,5X21 10,5ER BHG. 25X1,5 AUFSATZBHG. (ZWISCHENSTÜCK) ROH
 

---



<b>Artikelnummer</b>	<b>1717-2921-0105-3101</b>	
Länge:	21mm	
Gewicht:	35,92g	
Material:	Messing	
Durchmesser außen:	29,5mm	
Oberfläche und Farbe:	roh	

 MS ZIERMUFFE 18X18 M10X1 ROH
 

---



<b>Artikelnummer</b>	<b>1718-1818-0101-3101</b>	
Höhe	0mm	
Länge:	18mm	
Material:	Messing	
Gewindegröße:	M10x1	
Durchmesser außen:	18,0mm	
Gewindetyp:	IG/IG	
Gewicht:	13,72g	
Oberfläche und Farbe:	roh	

MS ZIERMUFFE 22X20 M10X1 ROH
 

---


**Artikelnummer** 1718-2220-0101-3101

 Länge: 20mm  
 Material: Messing  
 Durchmesser außen: 22,0mm  
 Gewindegröße: M10x1  
 Gewindetyp: IG/IG  
 Gewicht: 24,1g  
 Oberfläche und Farbe:roh

 MS ZIERMUFFE 22X20 10,5ER BHG. ROH
 

---


**Artikelnummer** 1718-2220-0105-3101

 Länge: 20mm  
 Material: Messing  
 Durchmesser außen: 22,0mm  
 Gewicht: 20,31g  
 Oberfläche und Farbe:roh

 MS ZIERMUFFE 22X20 10,5ER BHG. P/Z
 

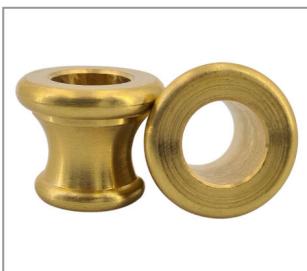
---


**Artikelnummer** 1718-2220-0105-3103

 Höhe: 20mm  
 Material: Messing  
 Durchmesser außen: 22,0mm  
 Oberfläche und Farbe:P/Z  
 Gewicht: 19,14g

 MS ZIERMUFFE 25X21 13,5ER BHG. ROH\*\*
 

---


**Artikelnummer** 1718-2521-0135-3101

 Länge: 21mm  
 Material: Messing  
 Durchmesser außen: 25,0mm  
 Gewicht: 22,63g  
 Oberfläche und Farbe:roh

MS RED. ZIERMUFFE 25X21 M13X1/M10X1 ROH
 

---


**Artikelnummer** 1719-2521-1310-3101

Länge: 21mm  
 Material: Messing  
 Durchmesser außen: 25,0mm  
 Gewicht: 33,34g  
 Gewindegröße: M10x1  
 Gewindetyp: IG/IG  
 Gewindegröße: M13x1  
 Oberfläche und Farbe:roh

 MS ZIERMUFFE 15X15 M10X1 ROH
 

---


**Artikelnummer** 1720-1515-0101-3101

Länge: 15mm  
 Durchmesser außen: 15,0mm  
 Material: Messing  
 Gewindegröße: M10x1  
 Gewindetyp: IG/IG  
 Oberfläche und Farbe:roh  
 Gewicht: 10,84g

 MS HOHLKEHLE 14X10 BHG. 10,5 (ZWISCHENSTÜCK) ROH
 

---


**Artikelnummer** 1724-1410-0105-3101

Höhe: 10mm  
 Länge: 10mm  
 Durchmesser außen: 14,0mm  
 Durchmesser innen: 10,4mm  
 Material: Messing  
 Gewicht: 3,16g  
 Oberfläche und Farbe:roh

 MS HOHLKEHLE 20X15 BHG. 13,5 (ZWISCHENSTÜCK) ROH
 

---


**Artikelnummer** 1724-2015-0135-3101

Höhe: 15mm  
 Länge: 15mm  
 Material: Messing  
 Durchmesser außen: 20,0mm  
 Durchmesser innen: 13,4mm  
 Gewicht: 12,71g  
 Oberfläche und Farbe:roh

**FE RAMPA-MUFFE 8X8 M4 IG M. SCHLITZ VERZINKT**

**Artikelnummer 1770-0088-0004-2101**

Länge: 8mm  
 Anschraubbar: Ja  
 Durchmesser außen: 8,0mm  
 Gewicht: 1,16g  
 Oberfläche und Farbe: verzinkt  
 Gewindetyp: IG/AG  
 Material: Eisen  
 Gewindegröße: M4

**FE RAMPA-MUFFE 10X8 M4 IG M. SCHLITZ VERZINKT**

**Artikelnummer 1770-0108-0004-2101**

Länge: 8mm  
 Anschraubbar: Ja  
 Durchmesser außen: 10,0mm  
 Oberfläche und Farbe: verzinkt  
 Gewindetyp: IG/AG  
 Material: Eisen  
 Gewicht: 1,55g  
 Gewindegröße: M4

**FE RAMPA-MUFFE 12X15 M6 VERZINKT**

**Artikelnummer 1770-1215-0006-2101**

Länge: 15mm  
 Anschraubbar: Ja  
 Durchmesser außen: 12,0mm  
 Gewindetyp: IG/AG  
 Gewindegröße: M6  
 Material: Eisen  
 Gewicht: 4,61g

**FE RAMPA-MUFFE 50X19 M10 IG VERZINKT**

**Artikelnummer 1770-5019-0010-2101**

Länge: 19mm  
 Anschraubbar: Ja  
 Durchmesser außen: 19,0mm  
 Gewicht: 59,47g  
 Gewindetyp: IG/AG  
 Material: Eisen

**MS ZENTRIERUNG 18X8 M10X1 ROH**

---

**Artikelnummer** 1790-0188-0101-3101

Höhe 8mm  
Länge: 8mm  
Material: Messing  
Gewindetyp: IG  
Gewindegröße: M10x1  
Durchmesser außen: 18,0mm  
Oberfläche und Farbe:roh  
Gewicht: 11,85g

**MS ZENTRIERUNG 18X8 M13X1 ROH**

---

**Artikelnummer** 1790-0188-0131-3101

Höhe 8mm  
Länge: 8mm  
Material: Messing  
Gewindetyp: IG  
Durchmesser außen: 18,0mm  
Gewindegröße: M13x1  
Oberfläche und Farbe:roh  
Gewicht: 8,3g

---

**MS RED. STÜCK M6X1X6 AG M4 IG ROH**

---

**Artikelnummer** 1738-0606-0004-3101Länge: 6mm  
Gewindetyp: IG/AG  
Material: Messing  
Gewicht: 0,94g  
Oberfläche und Farbe:roh

---

**MS RED. STÜCK M8X1X4 AG M3 IG ROH**

---

**Artikelnummer** 1738-0804-0003-3101Höhe: 4mm  
Gewindetyp: IG/AG  
Material: Messing  
Gewindegröße: M8x1  
Oberfläche und Farbe:roh  
Gewicht: 1,09g

---

**MS RED. STÜCK M8X1X6 AG M4 IG ROH**

---

**Artikelnummer** 1738-0806-0004-3101Länge: 6mm  
Gewindetyp: IG/AG  
Material: Messing  
Gewicht: 2,04g  
Gewindegröße: M8x1  
Oberfläche und Farbe:roh

---

**MS RED. STÜCK M8X1X6 AG M6 IG ROH**

---

**Artikelnummer** 1738-0806-0006-3101Länge: 6mm  
Gewicht: 1,47g  
Gewindetyp: IG/AG  
Material: Messing  
Gewindegröße: M8x1  
Oberfläche und Farbe:roh

MS RED. STÜCK M8X1X7 AG M5 IG ROH
 

---


**Artikelnummer** 1738-0807-0005-3101

 Länge: 7mm  
 Gewindetyp: IG/AG  
 Material: Messing  
 Gewindegröße: M8x1  
 Gewicht: 2,08g  
 Oberfläche und Farbe:roh

 MS RED. STÜCK M8X1X8 AG M6 IG ROH
 

---


**Artikelnummer** 1738-0808-0006-3101

 Länge: 8mm  
 Gewindetyp: IG/AG  
 Material: Messing  
 Gewindegröße: M8x1  
 Gewicht: 1,99g  
 Oberfläche und Farbe:roh

 MS RED. STÜCK M10X1X3 AG M5 IG ROH
 

---


**Artikelnummer** 1738-1003-0005-3101

 Länge: 3mm  
 Gewindetyp: IG/AG  
 Material: Messing  
 Gewindegröße: M10x1  
 Gewicht: 1,55g  
 Oberfläche und Farbe:roh

 MS RED. STÜCK M10X1X4 AG M6 IG ROH
 

---


**Artikelnummer** 1738-1004-0006-3101

 Länge: 4mm  
 Gewindetyp: IG/AG  
 Material: Messing  
 Gewindegröße: M10x1  
 Gewicht: 1,9g  
 Oberfläche und Farbe:roh



---

**MS RED. STÜCK M10X1X5 AG M3 IG ROH**

---

**Artikelnummer** 1738-1005-0003-3101

Länge: 5mm  
Gewindetyp: IG/AG  
Material: Messing  
Gewindegröße: M10x1  
Gewicht: 3,04g  
Oberfläche und Farbe:roh

---

**MS RED. STÜCK M10X1X5 AG M4 IG ROH**

---

**Artikelnummer** 1738-1005-0004-3101

Länge: 5mm  
Gewindetyp: IG/AG  
Material: Messing  
Gewicht: 2,88g  
Gewindegröße: M10x1  
Oberfläche und Farbe:roh

---

**MS RED. STÜCK M10X1X5 AG M5 IG ROH**

---

**Artikelnummer** 1738-1005-0005-3101

Länge: 5mm  
Gewindetyp: IG/AG  
Material: Messing  
Gewicht: 2,65g  
Gewindegröße: M10x1  
Oberfläche und Farbe:roh

---

**MS RED. STÜCK M10X1X5 AG M8X1 IG ROH**

---

**Artikelnummer** 1738-1005-0081-3101

Länge: 5mm  
Gewindetyp: IG/AG  
Material: Messing  
Gewindegröße: M8x1  
Gewicht: 1,58g  
Gewindegröße: M10x1  
Oberfläche und Farbe:roh

MS RED. STÜCK M10X1X6 AG M6 IG ROH
 

---


**Artikelnummer** 1738-1006-0006-3101

 Länge: 6mm  
 Gewindetyp: IG/AG  
 Material: Messing  
 Gewindegröße: M10x1  
 Oberfläche und Farbe:roh  
 Gewicht: 2,9g

 MS RED. STÜCK M10X1X8 AG M5 IG ROH
 

---


**Artikelnummer** 1738-1008-0005-3101

 Länge: 8mm  
 Gewindetyp: IG/AG  
 Material: Messing  
 Gewicht: 4,3g  
 Gewindegröße: M10x1  
 Oberfläche und Farbe:roh

 MS RED. STÜCK M10X1X8 AG M8X1 IG ROH
 

---


**Artikelnummer** 1738-1008-0081-3101

 Länge: 8mm  
 Gewicht: 2,61g  
 Gewindetyp: IG/AG  
 Material: Messing  
 Gewindegröße: M8x1  
 Gewindegröße: M10x1  
 Oberfläche und Farbe:roh

 MS RED. STÜCK M10X1X10 AG M3 IG ROH
 

---


**Artikelnummer** 1738-1010-0003-3101

 Länge: 10mm  
 Gewindetyp: IG/AG  
 Material: Messing  
 Gewicht: 6,17g  
 Gewindegröße: M10x1  
 Oberfläche und Farbe:roh

MS RED. STÜCK M10X1X12 AG M8X1 IG ROH
 

---


**Artikelnummer** 1738-1012-0081-3101

 Länge: 12mm  
 Gewindetyp: IG/AG  
 Material: Messing  
 Gewindegröße: M8x1  
 Gewindegröße: M10x1  
 Gewicht: 3,97g  
 Oberfläche und Farbe:roh

 MS RED. STÜCK M10X1X15 AG M8X1 IG ROH
 

---


**Artikelnummer** 1738-1015-0081-3101

 Länge: 15mm  
 Gewindetyp: IG/AG  
 Material: Messing  
 Gewindegröße: M8x1  
 Gewindegröße: M10x1  
 Oberfläche und Farbe:roh  
 Gewicht: 4,99g

 MS RED. STÜCK M10X1X22 AG M8X1 IG ROH
 

---


**Artikelnummer** 1738-1022-0081-3101

 Länge: 22mm  
 Gewindetyp: IG/AG  
 Material: Messing  
 Gewindegröße: M8x1  
 Gewindegröße: M10x1  
 Gewicht: 7,37g  
 Oberfläche und Farbe:roh

 MS RED. STÜCK M13X1X5 AG M10X1 IG ROH
 

---


**Artikelnummer** 1738-1305-0101-3101

 Länge: 5mm  
 Gewindetyp: IG/AG  
 Material: Messing  
 Gewicht: 2,79g  
 Gewindegröße: M10x1  
 Gewindegröße: M13x1  
 Oberfläche und Farbe:roh

---

**MS RED. STÜCK M13X1X7 AG M10X1 IG ROH**

---

**Artikelnummer** 1738-1307-0101-3101

Länge: 7mm  
Gewindetyp: IG/AG  
Material: Messing  
Gewicht: 3,96g  
Gewindegröße: M10x1  
Gewindegröße: M13x1  
Oberfläche und Farbe:roh

---

**MS RED. STÜCK M13X1X10 AG M10X1 IG ROH**

---

**Artikelnummer** 1738-1310-0101-3101

Länge: 10mm  
Gewindetyp: IG/AG  
Material: Messing  
Gewindegröße: M10x1  
Gewindegröße: M13x1  
Oberfläche und Farbe:roh  
Gewicht: 5,72g

---

**MS RED. STÜCK M13X1X15 AG M10X1 IG ROH**

---

**Artikelnummer** 1738-1315-0101-3101

Länge: 15mm  
Gewindetyp: IG/AG  
Material: Messing  
Gewindegröße: M10x1  
Gewicht: 8,66g  
Gewindegröße: M13x1  
Oberfläche und Farbe:roh

---

**MS RED. STÜCK M13X1X20 AG M10X1 IG ROH**

---

**Artikelnummer** 1738-1320-0101-3101

Länge: 20mm  
Gewindetyp: IG/AG  
Material: Messing  
Gewindegröße: M10x1  
Gewindegröße: M13x1  
Oberfläche und Farbe:roh  
Gewicht: 11,6g

---

**MS RED. STÜCK M13X1X25 AG M10X1 IG ROH**

---

**Artikelnummer** 1738-1325-0131-3101

Länge: 25mm  
Gewindetyp: IG/AG  
Material: Messing  
Gewindegröße: M10x1  
Gewindegröße: M13x1  
Oberfläche und Farbe:roh  
Gewicht: 10,49g

---

**MS RED. STÜCK M13X1X30 AG M10X1 IG ROH**

---

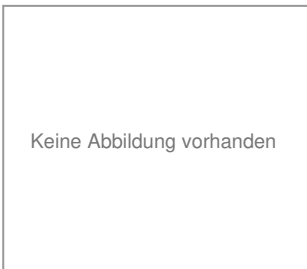
**Artikelnummer** 1738-1330-0131-3101

Höhe 30mm  
Gewicht: 10,52g  
Gewindetyp: IG/AG  
Material: Messing  
Gewindegröße: M10x1  
Gewindegröße: M13x1  
Oberfläche und Farbe:roh

---

**MS RED. STÜCK M14X1X15 AG M10X1 IG ROH**

---

**Artikelnummer** 1738-1415-0101-3101

Keine Abbildung vorhanden

---

**MS RED. STÜCK M16X1X6 AG M10X1 IG ROH**

---

**Artikelnummer** 1738-1606-0101-3101

Länge: 6mm  
Gewicht: 6,84g  
Gewindetyp: IG/AG  
Material: Messing  
Gewindegröße: M10x1  
Gewindegröße: M16x1  
Oberfläche und Farbe:roh

MS RED. STÜCK M16X1X10 AG M10X1 IG ROH
 

---


**Artikelnummer** 1738-1610-0101-3101

 Länge: 10mm  
 Gewindetyp: IG/AG  
 Material: Messing  
 Gewindegröße: M10x1  
 Gewindegröße: M16x1  
 Oberfläche und Farbe:roh  
 Gewicht: 11,51g

 MS RED. STÜCK M16X1X10 AG M13X1 IG ROH
 

---


**Artikelnummer** 1738-1610-0131-3101

 Länge: 10mm  
 Gewindetyp: IG/AG  
 Material: Messing  
 Gewicht: 7,29g  
 Gewindegröße: M16x1  
 Gewindegröße: M13x1  
 Oberfläche und Farbe:roh

 MS RED. STÜCK M20X1X8 AG M10X1 IG ROH
 

---


**Artikelnummer** 1738-2008-0101-3101

 Länge: 8mm  
 Gewicht: 16,84g  
 Gewindetyp: IG/AG  
 Material: Messing  
 Gewindegröße: M10x1  
 Oberfläche und Farbe:roh  
 Gewindegröße: M20x1

 "MS RED. STÜCK R3/8""X7 AG M10X1 IG ROH"
 

---


**Artikelnummer** 1738-8807-0101-3101

 Länge: 7mm  
 Gewindegröße: R3/8"  
 Gewindetyp: IG/AG  
 Material: Messing  
 Gewicht: 4,16g  
 Gewindegröße: M10x1  
 Oberfläche und Farbe:roh

---

 "MS RED. STÜCK R3/8""X7 AG M13X1 IG ROH"
 

---


**Artikelnummer** 1738-8807-0131-3101

 Länge: 7mm  
 Gewindegröße: R3/8"  
 Gewindetyp: IG/AG  
 Material: Messing  
 Gewicht: 4,16g  
 Gewindegröße: M13x1  
 Oberfläche und Farbe:roh

---

 "MS RED. STÜCK R1/4""X7 AG M10X1 IG ROH"
 

---


**Artikelnummer** 1738-9907-0101-3101

 Höhe: 7mm  
 Länge: 7mm  
 Gewindetyp: IG/AG  
 Material: Messing  
 Gewicht: 4,16g  
 Gewindegröße: M10x1  
 Gewindegröße: R1/4"  
 Oberfläche und Farbe:roh

---

 "MS RED. STÜCK R1/4""X10 AG M10X1 IG ROH"
 

---


**Artikelnummer** 1738-9910-0101-3101

 Länge: 10mm  
 Gewindetyp: IG/AG  
 Material: Messing  
 Gewicht: 6,06g  
 Gewindegröße: M10x1  
 Gewindegröße: R1/4"  
 Oberfläche und Farbe:roh

---

 "MS RED. STÜCK R1/4""X15 AG M10X1 IG ROH"
 

---


**Artikelnummer** 1738-9915-0101-3101

 Länge: 15mm  
 Gewindetyp: IG/AG  
 Material: Messing  
 Gewindegröße: M10x1  
 Gewicht: 9,08g  
 Gewindegröße: R1/4"  
 Oberfläche und Farbe:roh

MS RED. NIPPEL 12X15 M10X1 AG/M8X1 IG (KOPFSTÜCK) ROH
 

---

**Artikelnummer****1760-1215-1008-3101**

Höhe 15mm  
 Länge: 15mm  
 Durchmesser außen: 12,0mm  
 Gewindetyp: IG/AG  
 Material: Messing  
 Gewindegröße: M8x1  
 Gewindegröße: M10x1  
 Gewicht: 6,39g

Oberfläche und Farbe: roh

 MS RED. NIPPEL 12X15 M10X1 AG/M8X1 IG (KOPFSTÜCK) VERNICKELT
 

---

**Artikelnummer****1760-1215-1008-3114**

Höhe 15mm  
 Länge: 15mm  
 Durchmesser außen: 12,0mm  
 außen:  
 Gewindetyp: IG/AG  
 Material: Messing  
 Oberfläche und Farbe: vernickelt  
 Gewindegröße: M8x1  
 Gewindegröße: M10x1

Gewicht: 6,39g

 MS RED. NIPPEL 12X15 M10X1 AG/M10X1 IG (KOPFSTÜCK) ROH
 

---

**Artikelnummer****1760-1215-1010-3101**

Höhe 15mm  
 Länge: 15mm  
 Durchmesser außen: 12,0mm  
 Gewindetyp: IG/AG  
 Material: Messing  
 Gewindegröße: M10x1  
 Gewicht: 4,87g  
 Oberfläche und Farbe: roh

 MS RED. NIPPEL 15X16 M10X1 AG/M13X1 IG (KOPFSTÜCK) ROH
 

---

**Artikelnummer****1760-1516-1013-3101**

Höhe 16mm  
 Länge: 16mm  
 Durchmesser außen: 15,0mm  
 Gewindetyp: IG/AG  
 Material: Messing  
 Gewindegröße: M10x1  
 Gewicht: 8,14g  
 Gewindegröße: M13x1

Oberfläche und Farbe: roh



## MS RED. NIPPEL 15X16 M10X1 AG/M13X1 IG (KOPFSTÜCK) VERNICKELT



<b>Artikelnummer</b>	<b>1760-1516-1013-3114</b>
Höhe	16mm
Anschraubbar:	Ja
Durchmesser	15,0mm
außen:	
Gewindetyp:	IG/AG
Material:	Messing
Oberfläche und	vernickelt
Farbe:	
Gewindegröße:	M10x1
Gewicht:	7g

## "MS RED. NIPPEL 15X16 M10X1 AG/R1/4" IG (KOPFSTÜCK) ROH"



<b>Artikelnummer</b>	<b>1760-1516-9910-3101</b>
Höhe	16mm
Länge:	16mm
Durchmesser außen:	15,0mm
Gewindetyp:	IG/AG
Material:	Messing
Gewindegröße:	M10x1
Gewindegröße:	R1/4"
Gewicht:	8,14g

## MS RED. NIPPEL 18X16 M10X1 AG/M16X1 IG (KOPFSTÜCK) ROH



<b>Artikelnummer</b>	<b>1760-1816-1016-3101</b>
Höhe	16mm
Länge:	16mm
Gewicht:	10,25g
Gewindetyp:	IG/AG
Material:	Messing
Gewindegröße:	M10x1
Gewindegröße:	M16x1
Durchmesser außen:	18,0mm

## MS RED. NIPPEL 18X16 M10X1 AG/M16X1 IG (KOPFSTÜCK) VERNICKELT



<b>Artikelnummer</b>	<b>1760-1816-1016-3114</b>
Höhe	16mm
Anschraubbar:	Ja
Gewindetyp:	IG/AG
Material:	Messing
Oberfläche und	vernickelt
Farbe:	
Gewindegröße:	M10x1
Gewindegröße:	M16x1
Durchmesser	18,0mm
außen:	

MS RED. NIPPEL 18X16 M10X1 AG/M161 IG (KOPFSTÜCK) NICKEL-MATT
 

---


**Artikelnummer 1760-1816-1016-3118**

Länge: 16mm  
 Gewindetyp: IG/AG  
 Material: Messing  
 Oberfläche und Farbe: nickel-matt  
 Gewindegröße: M10x1  
 Durchmesser außen: 18,0mm  
 Gewicht: 8,46g

 "MS RED. NIPPEL 18X16 M10X1 AG/R3/8" IG (KOPFSTÜCK) ROH"
 

---


**Artikelnummer 1760-1816-1088-3101**

Höhe 16mm Oberfläche und Farbe: roh  
 Länge: 16mm  
 Gewicht: 10,25g  
 Gewindegröße: R3/8"  
 Gewindetyp: IG/AG  
 Material: Messing  
 Gewindegröße: M10x1  
 Durchmesser außen: 18,0mm

 MS RED. NIPPEL 12X15 M10X1 AG/M8X1 IG KONISCH (KOPFSTÜCK) ROH
 

---


**Artikelnummer 1761-1215-1008-3101**

Höhe 15mm Oberfläche und Farbe: roh  
 Länge: 115mm  
 Durchmesser außen: 12,0mm  
 Gewindetyp: IG/AG  
 Material: Messing  
 Gewindegröße: M8x1  
 Gewindegröße: M10x1  
 Gewicht: 6,39g

 MS RED. STÜCK M14X1X9 AG M10X1 IG M. SCHLITZ 2X5 ROH
 

---


**Artikelnummer 3517-1419-1012-3101**

Höhe 9mm  
 Anschraubbar: Ja  
 Gewindetyp: IG/AG  
 Material: Messing  
 Gewindegröße: M10x1  
 Oberfläche und Farbe: roh  
 Gewicht: 3,91g

MS RED. STÜCK M10X1X8 AG M8X1 IG MIT PROFIL ROH



**Artikelnummer** 17138-1008-0081-3101

MS AUSLASS 12X15 2X M10X1 OVALE FRÄSUNG ROH



**Artikelnummer** 1740-1215-0101-3101

Höhe 15mm  
Länge: 15mm  
Material: Messing  
Gewicht: 4,75g  
Gewindegröße: M10x1  
Gewindetyp: IG/IG  
Oberfläche und Farbe:roh

MS AUSLASS 12X15 2X M10X1 OVALE FRÄSUNG VERCHROMT



**Artikelnummer** 1740-1215-0101-3102

Höhe 15mm  
Gewindetyp: AG  
Material: Messing  
Oberfläche und Farbe:verchromt  
Gewicht: 4,13g  
Schlüsselweite: 12  
Gewindegröße: M10x1

MS 6KT. AUSLASS 12X17 2X M10X1 1 AUSLASS ROH



**Artikelnummer** 1740-1217-1101-3101

Höhe 17mm  
Länge: 17mm  
Gewicht: 7,88g  
Material: Messing  
Schlüsselweite: 12  
Gewindegröße: M10x1  
Gewindetyp: IG/IG  
Oberfläche und Farbe:roh

MS 6KT. AUSLASS 12X17 2X M10X1 2 AUSLÄSSE ROH
 

---


**Artikelnummer** 1740-1217-2101-3101

Höhe 17mm  
 Länge: 17mm  
 Material: Messing  
 Schlüsselweite: 12  
 Gewindegröße: M10x1  
 Gewindetyp: IG/IG  
 Gewicht: 7,03g  
 Oberfläche und Farbe:roh

 MS AUSLASS 12X20 2X M10X1 OVALE FRÄSUNG ROH
 

---


**Artikelnummer** 1740-1220-0101-3101

Höhe 20mm  
 Länge: 20mm  
 Gewicht: 6,85g  
 Durchmesser außen: 12,0mm  
 Material: Messing  
 Gewindegröße: M10x1  
 Gewindetyp: IG/IG  
 Oberfläche und Farbe:roh

 MS AUSLASS 14X15 2X M10X1 VIERKANTFRÄSUNG ROH
 

---


**Artikelnummer** 1740-1415-0101-3101

Höhe 15mm  
 Länge: 15mm  
 Durchmesser außen: 14,0mm  
 Gewicht: 7,32g  
 Material: Messing  
 Gewindegröße: M10x1  
 Gewindetyp: IG/IG  
 Oberfläche und Farbe:roh

 MS AUSLASS 14X20 2X M10X1 VIERKANTFRÄSUNG ROH
 

---


**Artikelnummer** 1740-1420-0101-3101

Höhe 20mm  
 Länge: 20mm  
 Durchmesser außen: 14,0mm  
 Material: Messing  
 Gewindegröße: M10x1  
 Gewindetyp: IG/IG  
 Gewicht: 10,15g  
 Oberfläche und Farbe:roh

MS RED. AUSLASS 14X20 M8X1/ M4 VERNICKELT



**Artikelnummer** 1740-1420-0804-3114

MS AUSLASS 17X18 2X M13X1 VIERKANTFRÄSUNG ROH



**Artikelnummer** 1740-1718-0131-3101

Höhe 18mm  
 Länge: 18mm  
 Material: Messing  
 Durchmesser außen: 17,0mm  
 Gewicht: 10,3g  
 Gewindetyp: IG/IG  
 Gewindegröße: M13x1  
 Oberfläche und Farbe:roh

MS RED. AUSLASS 17X18 M13X1/M10X1 ROH



**Artikelnummer** 1740-1718-1310-3101  
 Oberfläche und Farbe:roh

Höhe 18mm  
 Länge: 18mm  
 Gewicht: 11,81g  
 Material: Messing  
 Durchmesser außen:17,0mm  
 Gewindegröße: M10x1  
 Gewindetyp: IG/IG  
 Gewindegröße: M13x1

"MS RED. AUSLASS 17X18 R1/4"/M10X1 ROH"



**Artikelnummer** 1740-1718-4410-3101

Höhe 18mm  
 Material: Messing  
 Durchmesser außen: 17,0mm  
 Gewindegröße: M10x1  
 Gewindetyp: IG/IG  
 Gewindegröße: R1/4"  
 Gewicht: 10,65g  
 Oberfläche und Farbe:roh

MS AUSLASS 17X20 2X M13X1 VIERKANTFRÄSUNG ROH



**Artikelnummer** 1740-1720-0131-3101

Länge: 20mm  
 Material: Messing  
 Durchmesser außen: 17,0mm  
 Gewindetyp: IG  
 Gewindegröße: M13x1  
 Oberfläche und Farbe:roh  
 Gewicht: 8,56g

FE AUSLASS 19X20X20 M10X1/ M10X1 O. ERDUNGSSCHRAUBE GESTANZT VERZINKT



**Artikelnummer** 1740-1920-1010-2104

Höhe 20mm  
 Breite 20mm  
 Länge: 20mm  
 Gewicht: 13g  
 Oberfläche und Farbe:verzinkt  
 Material: Eisen  
 Gewindegröße: M10x1  
 Gewindetyp: IG/IG

FE AUSLASS 20X18 2X M10X1 GESTANZT VERZINKT



**Artikelnummer** 1740-2018-0101-2104

Höhe 18mm  
 Länge: 18mm  
 Oberfläche und Farbe:verzinkt  
 Material: Eisen  
 Gewindegröße: M10x1  
 Gewicht: 5g  
 Gewindetyp: IG/IG

MS GUSS-AUSLASS 20X20 2X M10X1 ROH



**Artikelnummer** 1740-2020-0101-3101

Höhe 20mm  
 Länge: 20mm  
 Material: Messing  
 Gewindegröße: M10x1  
 Gewindetyp: IG/IG  
 Durchmesser außen: 20,0mm  
 Oberfläche und Farbe:roh  
 Gewicht: 19,83g

MS GUSS-AUSLASS 20X20 2X M10X1 WEISS



**Artikelnummer** 1740-2020-0101-3124

MS RED. AUSLASS 20X20 M16X1/M10X1 ROH



**Artikelnummer** 1740-2020-1610-3101

Höhe 20mm  
 Länge: 20mm  
 Material: Messing  
 Gewindegröße: M10x1  
 Gewicht: 18,82g  
 Gewindegröße: M16x1  
 Gewindetyp: IG/IG  
 Oberfläche und Farbe:roh

MS RED. AUSLASS 20X20 M16X1/M13X1 ROH



**Artikelnummer** 1740-2020-1613-3101

Höhe 20mm  
 Länge: 20mm  
 Material: Messing  
 Gewicht: 16,7g  
 Gewindegröße: M16x1  
 Gewindetyp: IG/IG  
 Gewindegröße: M13x1  
 Oberfläche und Farbe:roh

FE AUSLASS 20X18 2X M10X1 M. ANGENIETETER ERDUNGSBUCHSE GESTANZT VERZINKT



**Artikelnummer** 1741-2018-0101-2104

Höhe 18mm  
 Länge: 18mm  
 Oberfläche und Farbe:verzinkt  
 Gewicht: 5,28g  
 Material: Eisen  
 Gewindegröße: M10x1  
 Gewindetyp: IG/IG

---

**FE AUSLASS 22X21 M10X1/M4 M. M4 ERDUNGSSCHRAUBE GESTANZT VERZINKT**

---

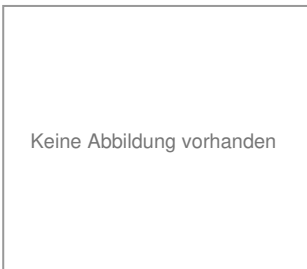
**Artikelnummer** 1741-2221-1004-2104

Höhe 21mm  
Breite 21mm  
Oberfläche und Farbe: verzinkt  
Gewicht: 14,64g  
Material: Eisen  
Gewindegröße: M10x1  
Gewindetyp: IG/IG

---

**MS TELESKOP-VERSTELLER 22X32 MIT 3MM NUT UND SEITL. M3 F. 14ER ROHR M. PVC-HÜLSE ROH**

---

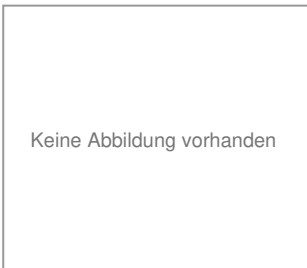
**Artikelnummer** 1758-2232-0003-3101

Keine Abbildung vorhanden

---

**MS TELESKOP-VERSTELLER 22X47 MIT VERDREHSCHUTZ UND SEITL. M3 F. 14ER ROHR M. PVC-HÜLSE ROH**

---

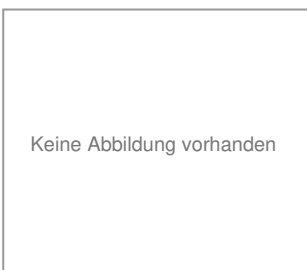
**Artikelnummer** 1758-2247-0003-3101

Keine Abbildung vorhanden

---

**MS TELESKOP-VERSTELLER 25X42 MIT 3MM NUT UND SEITL. M3 F. 17ER ROHR M. PVC-HÜLSE ROH**

---

**Artikelnummer** 1758-2542-0003-3101

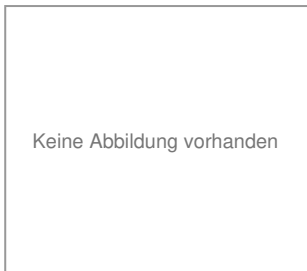
Keine Abbildung vorhanden



---

**"FE MUFFE 22X25 R3/8"" EINSEITIG HALBFRÄSUNG F. 16ER ROHR ROH"**

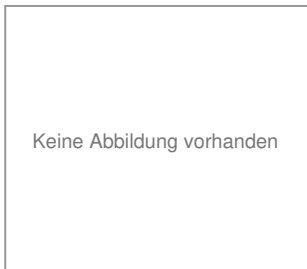
---

**Artikelnummer 3502-2225-0038-2101**

---

**ALU MUFFE 22X25 R3/8" 2XQUERGEWINDE M4 ROH**

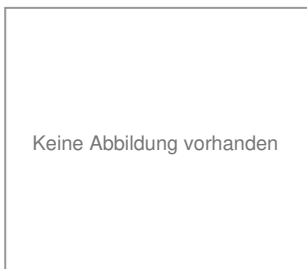
---

**Artikelnummer 3502-2225-3824-3501**

---

**FE METALLGEWICHT Ø 40 X 25, M 4 DURCHGANG MIT SENKUNG ROH**

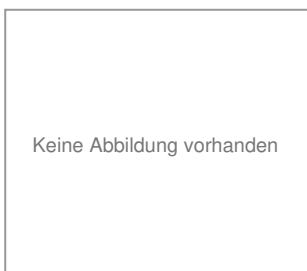
---

**Artikelnummer 3502-4025-0004-2101**

---

**MS 6KT. TROMPETENNIPPEL 12X25 M10X1X23 M. V-SCHUTZ KPLT. OHNE FREISTICH ROH**

---

**Artikelnummer 3504-1225-0101-3101**

FE PLÄTTCHEN 12X14X3 MITTIG M5 VERZINKT



**Artikelnummer** 3521-1214-0305-2104

Höhe 3mm  
 Breite 12mm  
 Länge: 14mm  
 Oberfläche und Farbe: verzinkt  
 Material: Eisen  
 Gewicht: 3,29g

6KT. TROMPETENNIPPEL 12X13 M10X1X10 M. V-SCHUTZ PA66-RV SCHWARZ



**Artikelnummer** 38005016/2/10/26

Höhe 13mm  
 Länge: 13mm  
 Verdrehschutz: Ja  
 Gewindetyp: AG  
 Gewicht: 0,62g  
 Oberfläche und Farbe: schwarz  
 Schlüsselweite: 12  
 Gewindegröße: M10x1  
 Material: Kunststoff

6KT. TROMPETENNIPPEL 12X28 M10X1X25 M. V-SCHUTZ PA66-RV WEISS



**Artikelnummer** 38005016/2/25/16

Höhe 28mm  
 Länge: 28mm  
 Verdrehschutz: Ja  
 Gewindetyp: AG  
 Schlüsselweite: 12  
 Gewindegröße: M10x1  
 Gewicht: 1,12g  
 Oberfläche und Farbe: weiss  
 Material: Kunststoff

6KT. TROMPETENNIPPEL 12X10 M10X1X7 M. V-SCHUTZ PA66-RV WEISS



**Artikelnummer** 38005016/2/7//16

Höhe 10mm  
 Länge: 10mm  
 Verdrehschutz: Ja  
 Gewindetyp: AG  
 Gewicht: 0,49g  
 Schlüsselweite: 12  
 Gewindegröße: M10x1  
 Oberfläche und Farbe: weiss  
 Material: Kunststoff

6KT. TROMPETENNIPPEL 12X10 M10X1X7 M. V-SCHUTZ PA66-RV SCHWARZ



**Artikelnummer**            **38005016/2/7//26**  
 Höhe                            10mm                            Material:            Kunststoff  
 Länge:                            10mm  
 Verdrehschutz:            Ja  
 Gewindetyp:                    AG  
 Gewicht:                        0,49g  
 Oberfläche und            schwarz  
 Farbe:  
 Schlüsselweite:            12  
 Gewindegröße:            M10x1

6KT. TROMPETENNIPPEL 12X28 M10X1X25 PA66-RV WEISS



**Artikelnummer**            **38005016/25///16**  
 Höhe                            28mm  
 Länge:                            28mm  
 Gewindetyp:                    AG  
 Schlüsselweite:            12  
 Gewindegröße:            M10x1  
 Gewicht:                        1,13g  
 Oberfläche und Farbe:weiss  
 Material:                        Kunststoff

TROMPETENNIPPEL 12X12,5 M10X1X10 PA66-RV WEISS



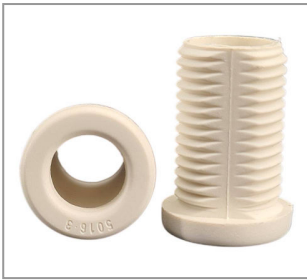
**Artikelnummer**            **38005016/3/10/16**  
 Höhe                            12.5mm  
 Länge:                            12,5mm  
 Gewindetyp:                    AG  
 Durchmesser außen: 12,0mm  
 Gewicht:                        0,58g  
 Gewindegröße:            M10x1  
 Oberfläche und Farbe:weiss  
 Material:                        Kunststoff

TROMPETENNIPPEL 12X17,5 M10X1X15 PA66-RV WEISS



**Artikelnummer**            **38005016/3/15/16**  
 Höhe                            17.5mm  
 Länge:                            17,5mm  
 Gewindetyp:                    AG  
 Durchmesser außen: 12,0mm  
 Gewicht:                        0,78g  
 Gewindegröße:            M10x1  
 Oberfläche und Farbe:weiss  
 Material:                        Kunststoff

TROMPETENNIPPEL 12X22,5 M10X1X20 M. V-SCHUTZ PA66-RV WEISS



**Artikelnummer** 38005016/3/22016  
 Höhe 22.5mm Material: Kunststoff  
 Breite 12mm  
 Verdrehschutz: Ja  
 Gewindetyp: AG  
 Durchmesser 12,0mm  
 außen:  
 Gewicht: 0,88g  
 Gewindegröße: M10x1  
 Oberfläche und Farbe: weiss  
 Farbe:

TROMPETENNIPPEL 12X37,5 M10X1X35 PA66-RV SCHWARZ



**Artikelnummer** 38005016/3/35/26  
 Höhe 37.5mm  
 Länge: 37,5mm  
 Gewindetyp: AG  
 Durchmesser außen: 12,0mm  
 Oberfläche und Farbe:schwarz  
 Gewindegröße: M10x1  
 Gewicht: 1,38g  
 Material: Kunststoff

6KT. TROMPETENNIPPEL 17X13,5 M13X1X10PBT-RV-AE SCHWARZ



**Artikelnummer** 38005125/3510218  
 Höhe 13.5mm  
 Länge: 13,5mm  
 Oberfläche und Farbe:schwarz  
 Schlüsselweite: 17  
 Gewicht: 1,33g  
 Gewindegröße: M13x1  
 Material: Kunststoff

AUSLASS 45X14X3 ROHR Ø 16 MM AUSSEN 1 BHG. 2,9 MM PE-LD TRANSPARENT



**Artikelnummer** 38005438/////00  
 Höhe 14mm  
 Breite 14mm  
 Länge: 45mm  
 Oberfläche und Farbe:transparent  
 Gewicht: 1,49g  
 Material: Kunststoff

AUSLASS 45X14X3 ROHR Ø 16 MM AUSSEN 1 BHG. 2,9 MM PA66 TRANSPARENT



**Artikelnummer** 38005438/////05  
 Höhe 14mm  
 Breite 14mm  
 Länge: 45mm  
 Oberfläche und Farbe:transparent  
 Gewicht: 1,43g  
 Material: Kunststoff

AUSLASS 45X14X3 ROHR Ø 16 MM AUSSEN 1 BHG. 2,9 MM PE-LD WEISS



**Artikelnummer** 38005438/////10  
 Höhe 14mm  
 Breite 14mm  
 Länge: 45mm  
 Durchmesser innen: 2,9mm  
 Gewicht: 1,53g  
 Oberfläche und Farbe:weiss  
 Material: Kunststoff

AUSLASS 45X14X3 ROHR Ø 16 MM AUSSEN 1 BHG. 2,9 MM PE-LD SCHWARZ



**Artikelnummer** 38005438/////20  
 Höhe 14mm  
 Breite 14mm  
 Länge: 45mm  
 Oberfläche und Farbe:schwarz  
 Gewicht: 1,46g  
 Material: Kunststoff

AUSLASS 45X14X3 ROHR Ø 16 MM AUSSEN 1 BHG. 2,9 MM PE-LD GOLD



**Artikelnummer** 38005438/////40  
 Höhe 14mm  
 Breite 14mm  
 Länge: 45mm  
 Gewicht: 1,46g  
 Oberfläche und Farbe:gold  
 Material: Kunststoff

6KT. TROMPETENNIPPEL 10X8,5 M8X1 PA66-RV SCHWARZ



**Artikelnummer** 38005475/05///26

Höhe 8.5mm  
 Länge: 8,5mm  
 Gewindetyp: AG  
 Gewindegröße: M8x1  
 Schlüsselweite: 10  
 Oberfläche und Farbe:schwarz  
 Gewicht: 0,8g  
 Material: Kunststoff

6KT. TROMPETENNIPPEL 10X9 M8X1 PA66-RV WEISS



**Artikelnummer** 38005475/07///16

Höhe 9mm  
 Länge: 9mm  
 Gewindetyp: AG  
 Gewindegröße: M8x1  
 Schlüsselweite: 10  
 Gewicht: 0,9g  
 Oberfläche und Farbe:weiss  
 Material: Kunststoff

TROMPETENNIPPEL 10X7,5 M8X1 PA66-RV WEISS



**Artikelnummer** 38005475/3/05/16

Höhe 7.5mm  
 Länge: 7,5mm  
 Gewindetyp: AG  
 Durchmesser außen: 10,0mm  
 Gewicht: 0,23g  
 Gewindegröße: M8x1  
 Oberfläche und Farbe:weiss  
 Material: Kunststoff

TROMPETENNIPPEL 10X7,5 M8X1 PA66-RV SCHWARZ



**Artikelnummer** 38005475/3/05/26

Höhe 7.5mm  
 Länge: 7,5mm  
 Gewindetyp: AG  
 Durchmesser außen: 10,0mm  
 Gewicht: 0,23g  
 Gewindegröße: M8x1  
 Oberfläche und Farbe:schwarz  
 Material: Kunststoff

**TROMPETENNIPPEL 10X9,5 M8X1 O. V-SCHUTZ PA66-RV WEISS****Artikelnummer 38005475/3/07/16**

Höhe 9,5mm  
Länge: 9,5mm  
Gewindetyp: AG  
Durchmesser außen: 10,0mm  
Gewindegröße: M8x1  
Gewicht: 0,8g  
Oberfläche und Farbe: weiss  
Material: Kunststoff

**MS ROHRVERSTELLER 22X17 M13X1/10,5 MM DURCHGANGSBHG. M4 QUERGEW. INCL. RÄNDELSCHR. 12X15 ROH**

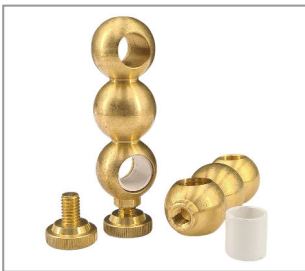
**Artikelnummer 1745-2217-1050-3101**

Höhe 17mm  
 Länge: 17mm  
 Material: Messing  
 Durchmesser außen: 22,0mm  
 Gewindetyp: IG/IG  
 Gewicht: 31,46g  
 Gewindegröße: M13x1  
 Oberfläche und Farbe:roh

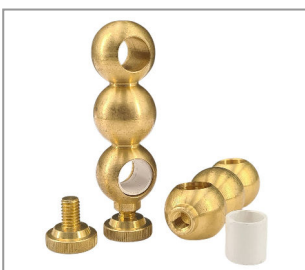
**MS ROHRVERSCHIEBER 23X20X44 2ER KUGEL PARALLEL ROH**

**Artikelnummer 1745-2340-0010-3101**

Höhe 17.8mm  
 Material: Messing  
 Gewicht: 48,88g  
 Durchmesser außen: 23,0mm  
 Oberfläche und Farbe:roh

**MS ROHRVERSCHIEBER 20X40 2ER KUGEL PARALLEL ROH**

**Artikelnummer 1750-2040-0000-3101**

Höhe 16.5mm  
 Breite 40mm  
 Material: Messing  
 Durchmesser außen: 20,0mm  
 Oberfläche und Farbe:roh  
 Durchmesser innen: 10.7,0mm

**MS ROHRVERSCHIEBER 20X60 3ER KUGEL PARALLEL ROH**

**Artikelnummer 1750-2060-0000-3101**

Durchmesser innen: 10,0mm  
 Material: Messing  
 Gewindetyp: IG  
 Gewicht: 84,73g  
 Durchmesser außen: 20,0mm  
 Oberfläche und Farbe:roh



## MS ROHRVERSCHIEBER 25X47 2ER KUGEL PARALLEL ROH


**Artikelnummer 1750-2547-0101-3101**

Länge: 47mm  
 Material: Messing  
 Gewicht: 37,47g  
 Oberfläche und Farbe:roh

## MS TELESKOP-VERSTELLER 16X40 M13X1 IG F. 8ER ROHR M. PVC-HÜLSE ROH


**Artikelnummer 1755-1640-0131-3101**

Höhe 40mm Oberfläche und Farbe:roh  
 Länge: 40mm  
 Durchmesser außen:16,0mm  
 Material: Messing  
 Gewicht: 38,32g  
 Gewindetyp: IG/IG  
 Durchmesser innen: 7,4mm  
 Gewindegröße: M13x1

## MS TELESKOP-VERSTELLER 18X40 M13X1 IG F. 10ER ROHR M. PVC-HÜLSE ROH


**Artikelnummer 1755-1840-0131-3101**

Höhe 40mm Oberfläche und Farbe:roh  
 Länge: 40mm  
 Durchmesser innen: 10,5mm  
 Gewicht: 47,15g  
 Material: Messing  
 Durchmesser außen:18,0mm  
 Gewindetyp: IG/IG  
 Gewindegröße: M13x1

## MS TELESKOP-VERSTELLER 18X40 M13X1 IG F. 10ER ROHR M. PVC-HÜLSE MATT-ZAPONIERT


**Artikelnummer 1755-1840-0131-3109**

Höhe 40mm  
 Anschraubbar: Ja  
 Material: Messing  
 Oberfläche und Farbe:mattiert zaponiert  
 Gewindetyp: IG  
 Gewicht: 43,05g  
 Durchmesser außen: 18,0mm  
 Gewindegröße: M13x1

## MS TELESKOP-VERSTELLER 18X40 M13X1 IG F. 10ER ROHR M. PVC-HÜLSE VERNICKELT



<b>Artikelnummer</b>	<b>1755-1840-0131-3114</b>
Höhe	40mm
Länge:	40mm
Durchmesser	10,5mm
innen:	
Gewicht:	44,9g
Material:	Messing
Oberfläche und	vernickelt
Farbe:	
Durchmesser	18,0mm
außen:	
Gewindetyp:	IG/IG

Gewindegröße: M13x1

## MS TELESKOP-VERSTELLER 18X40 M13X1 IG F. 10ER ROHR M. PVC-HÜLSE NICKEL-MATT



<b>Artikelnummer</b>	<b>1755-1840-0131-3118</b>
Höhe	40mm
Länge:	40mm
Durchmesser	10,5mm
innen:	
Material:	Messing
Gewicht:	34,32g
Oberfläche und	nickel-matt
Farbe:	
Durchmesser	18,0mm
außen:	
Gewindetyp:	IG/IG

Gewindegröße: M13x1

## MS TELESKOP-VERSTELLER 18X40 M16X1 IG F. 10ER ROHR M. PVC-HÜLSE ROH



<b>Artikelnummer</b>	<b>1755-1840-0161-3101</b>
Höhe	40mm
Länge:	40mm
Durchmesser innen:	10,5mm
Gewicht:	43,22g
Material:	Messing
Gewindegröße:	M16x1
Durchmesser außen:	18,0mm
Gewindetyp:	IG/IG

Oberfläche und Farbe:roh

## MS TELESKOP-VERSTELLER 18X40 M13X1 IG M. M6 QUERGEW. F. 10ER ROHR M. PVC-HÜLSE ROH



<b>Artikelnummer</b>	<b>1755-1840-6131-3101</b>
Höhe	40mm
Länge:	40mm
Durchmesser innen:	10,5mm
Material:	Messing
Gewicht:	46,69g
Durchmesser außen:	18,0mm
Gewindetyp:	IG/IG
Gewindegröße:	M13x1

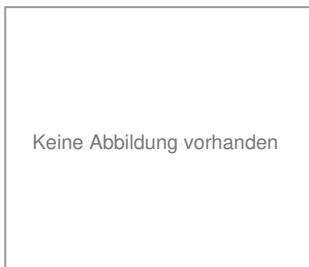
Oberfläche und Farbe:roh

**MS TELESKOP-VERSTELLER 18X40 M13X1 IG M. M6 QUERGEW. F. 10ER ROHR M. PVC-HÜLSEVERNICKELT**


<b>Artikelnummer</b>	<b>1755-1840-6131-3114</b>
Höhe	40mm
Länge:	40mm
Durchmesser	10,5mm
innen:	
Gewicht:	43,9g
Material:	Messing
Oberfläche und	vernickelt
Farbe:	
Durchmesser	18,0mm
außen:	
Gewindetyp:	IG/IG

**MS TELESKOP-VERSTELLER 18X40 M13X1 IG M. M6 QUERGEW. F. 10ER ROHR M. PVC-HÜLSE NICKEL-MATT**


<b>Artikelnummer</b>	<b>1755-1840-6131-3118</b>
Höhe	40mm
Länge:	40mm
Durchmesser	10,5mm
innen:	
Material:	Messing
Oberfläche und	nickel-matt
Farbe:	
Durchmesser	18,0mm
außen:	
Gewindetyp:	IG/IG
Gewicht:	42,9g

**MS TELESKOP-VERSTELLER 18X42 M13X1 IG FÜR 10ER ROHR MIT PVC-HÜLSE UND BÜNDIGER RÄNDELMUTTER ROH**


<b>Artikelnummer</b>	<b>1755-1842-1310-3101</b>
----------------------	----------------------------

**MS TELESKOP-VERSTELLER 22X45 M20X1 IG F. 13ER ROHR M. PVC-HÜLSE M. BÜNDIGERRÄNDELMUTTER ROH**


<b>Artikelnummer</b>	<b>1755-2245-2013-3101</b>
Höhe	45mm
Anschraubbar:	Ja
Material:	Messing
Durchmesser außen:	22,0mm
Gewindetyp:	IG
Oberfläche und Farbe:	roh
Gewicht:	58,2g
Gewindegröße:	M20x1

**MS TELESKOP-VERSTELLER 22X45 M20X1 IG F. 13ER ROHR M. PVC-HÜLSE M. ÜBERSTEHENDER RÄNDELMUTTER VERCHROMT**

**Artikelnummer 1756-2245-2013-3102**

Höhe 45mm  
 Durchmesser innen: 13,0mm  
 Material: Messing  
 Oberfläche und Farbe: verchromt  
 Durchmesser außen: 22,0mm  
 Gewicht: 58,8g  
 Gewindetyp: IG  
 Gewindegröße: M20x1

**MS TELESKOP-VERSTELLER 22X45 M20X1 IG F. 13ER ROHR M. PVC-HÜLSE M. ÜBERST. RÄNDELMUTTER P/Z**

**Artikelnummer 1756-2245-2013-3103**

Höhe 45mm  
 Durchmesser innen: 13,0mm  
 Material: Messing  
 Durchmesser außen: 22,0mm  
 Oberfläche und Farbe: P/Z  
 Gewindetyp: IG  
 Gewicht: 58g  
 Gewindegröße: M20x1

**MS GUSS-T-VERSCHIEBER 25X28,5X29 INCL. KU-EINSATZ U. MS RÄNDELSCHRAUBE 16X15 M5X9 ROH**

**Artikelnummer 1757-2528-0029-3101**

Höhe 29mm  
 Breite 29mm  
 Länge: 28,5mm  
 Material: Messing  
 Gewindetyp: IG  
 Gewindegröße: M10x1  
 Gewicht: 60,06g  
 Durchmesser innen: 13,4mm  
 Gewindegröße: M5  
 Oberfläche und Farbe: roh

**MS GUSS-T-VERSCHIEBER 25X46X44,5 SEITL. M6 + M3 INCL. KU-EINSATZ U. MS RÄNDELS. 18X18 M6X10 ROH**

**Artikelnummer 1757-2546-0006-3101**

Höhe 44,5mm  
 Breite 44,5mm  
 Anschraubbar: Ja  
 Gewicht: 128g  
 Material: Messing  
 Gewindegröße: M6  
 Durchmesser außen: 25,0mm  
 Durchmesser innen: 18,6mm  
 Gewindegröße: M3  
 Gewindetyp: IG/IG  
 Oberfläche und Farbe: roh

**MS GUSS-T-VERSCHIEBER 25X46X44,5 SEITL. M5 + M3 INCL. KU-EINSATZ U. MS RÄNDELS. 16X15 M5X10 ROH**

<b>Artikelnummer</b>	<b>1757-2546-0101-3101</b>		
Höhe	44.5mm	Gewindegröße:	M5
Breite	44.45mm	Gewicht:	124,03g
Länge:	46mm	Oberfläche und Farbe:	roh
Material:	Messing		
Durchmesser innen:	16,1mm		
Gewindegröße:	M10x1		
Gewindegröße:	M3		
Gewindetyp:	IG/IG		

**MS TELESKOP-VERSTELLER 18X40 M16X1 IG F. 10ER ROHR M. PVC-HÜLSE ROH**

<b>Artikelnummer</b>	<b>3508-1840-0161-3101</b>		
Länge:	40mm		
Material:	Messing		
Gewicht:	36,9g		
Durchmesser außen:	18,0mm		
Oberfläche und Farbe:	roh		