



LEUCHTENZUBEHÖR
VERBINDUNGSELEMENTE

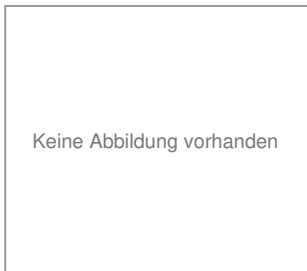


EURO LÜSTERKLEMME 6MM² 12PLG.



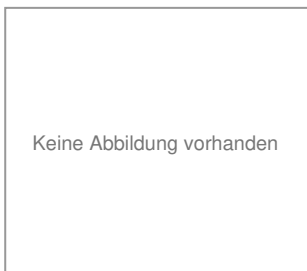
Artikelnummer **20.20.00.**

EURO LÜSTERKLEMME 4 MM² 12PLG.



Artikelnummer **20.20.00.080**

LÜSTERKLEMME MINI 6MM² 12PLG.



Artikelnummer **20.20.00.100**

KROONSTRIP 2,5MM² VDE-KEUR (10-500)



Artikelnummer **20.20.00.131**

Höhe 95,5mm
Breite 17mm
Länge: 14,5mm
Gewicht: 19,9g

EURO LÜSTERKLEMME 16MM² 12PLG.



Artikelnummer 20.20.00.160

EURO LÜSTERKLEMME 10 MM² 750V 3PLG. 25X37X25



Artikelnummer 2408-0010-0003-4127
 Höhe 25mm Material: Kunststoff
 Breite 37mm
 Länge: 37mm
 Anschraubbar: Ja
 Schraubkontakt: Ja
 Oberfläche und Farbe: transparent
 Gewicht: 21g
 Kabelquerschnitt: 10,0mm²

VERTEILERDOSE 0,5-2,50 MM M. 3-POL. STECKKLEMME F. 4 LTG. 2,50 MM² SCHWARZ



Artikelnummer 24110-0525-0425-4123
 Höhe 27mm
 Breite 34mm
 Länge: 73mm
 Gewicht: 24,26g
 Oberfläche und Farbe: schwarz
 Material: Kunststoff

STECKVERBINDUNGSSYSTEM STECKERTEIL AC166-1 3PLG. SCHWARZ



Artikelnummer 2433-0166-1003-4223
 Höhe 19.5mm
 Breite 27.5mm
 Länge: 31,3mm
 Anschraubbar: Ja
 Schraubkontakt: Ja
 Oberfläche und Farbe: schwarz
 Gewicht: 9,5g
 Material: Kunststoff

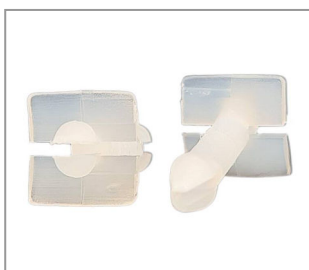
STECKVERBINDUNGSSYSTEM BUCHSENTEIL AC166-A BUD DOPPELANSCHLUSS 3PLG. SCHWARZ



Artikelnummer 2433-0166-4003-4223

Höhe 19.8mm
 Breite 27.5mm
 Länge: 31,3mm
 Schraubkontakt: Ja
 Anzahl Pole: 3
 Gewicht: 14g
 Oberfläche und Farbe:schwarz
 Material: Kunststoff

RASTFÜSSCHEN 8X19,5 TRANSPARENT F. BLECH 1 MM



Artikelnummer 2442-8195-0001-4127

Höhe 19.5mm
 Breite 8mm
 Anclipsbar: Ja
 Gewicht: 0,14g
 Oberfläche und Farbe:natur
 Material: Kunststoff

ISODOM 2X1,5 MM² ISOLIERDOSE 38X20X11,5



Artikelnummer 2445-3820-0215-0000

Höhe 11.5mm
 Breite 20mm
 Länge: 20mm
 Oberfläche und Farbe:weiss
 Material: Kunststoff

ISODOM 3X1,5 MM² ISOLIERDOSE 49X26X11,5



Artikelnummer 2445-4926-0315-0000

Höhe 11.5mm
 Breite 26mm
 Länge: 26mm
 Gewicht: 14,8g
 Oberfläche und Farbe:weiss
 Material: Kunststoff

KU HAUBE 29,3X31X17,1 MM F. 3PLG. LÜSTERKLEMME GRAU**Artikelnummer 2446-2928-0019-4231**

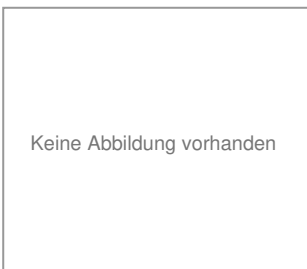
Höhe 17.1mm
Breite 31mm
Länge: 31mm
Oberfläche und Farbe: grau
Gewicht: 2,82g
Material: Kunststoff

LÜSTERKLEMMENEINSATZ 6X14 O. SCHRAUBEN VERNICKELT**Artikelnummer 2447-0614-0000-3114**

Höhe 14mm
Breite 6mm
Länge: 14mm
Gewicht: 1,3g
Material: Messing
Oberfläche und Farbe: vernickelt
IP Schutzart: IP20

LÜSTERKLEMMENEINSATZ 6X14 M. SCHRAUBEN VERNICKELT**Artikelnummer 2447-0614-0002-3114**

Höhe 14mm
Breite 6mm
Länge: 14mm
Material: Messing
Oberfläche und Farbe: vernickelt
Gewicht: 0,12g

CU KABELSCHUH C4-1 O. ISOLIERUNG MLGABELFORM 4,3 MM 0,5 - 1,0 VERZINNT**Artikelnummer 2454-0043-0515-3887**

TWIN-ADERENDHUELSE M. ISO 2X0,75 MM² STIFTLÄNGE 10 MM WEISS**Artikelnummer 2471-0010-2075-7524**

Höhe 17mm
 Kabelquerschnitt: 0,75mm²
 Gewicht: 0,14g
 Durchmesser innen: 0,75mm
 Oberfläche und Farbe: weiss

TWIN-ADERENDHUELSE M. ISO 2X0,75 MM² STIFTLÄNGE 10 MM GRAU**Artikelnummer 2471-0010-2075-7531**

Höhe 17mm
 Oberfläche und Farbe: grau
 Kabelquerschnitt: 0,75mm²
 Gewicht: 0,14g
 Durchmesser innen: 0,75mm

MS FLACHSTECKHÜLSE DIN 46247 0,5-1,0 MM² STECKBREITE 4,8 MM VERZINNT**Artikelnummer 2472-0510-0481-3101**

Höhe 16mm
 Breite 5,7mm
 Kabelquerschnitt: 1,0mm²
 Material: Messing
 Gewicht: 0,43g
 DIN Norm: 46228

MS FLACHSTECKER 6,3X0,8 DIN 46244 ANSCHRAUBLOCH 4,2 MM 45° VERZINNT**Artikelnummer 2473-0042-6308-3101**

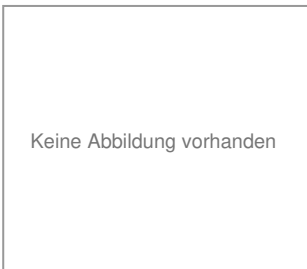
Breite 0,8mm
 Länge: 6,3mm
 Material: Messing
 Durchmesser innen: 4,2mm
 Oberfläche und Farbe: verzinkt

FE BALDACHIN 99X49 ML 10,0 O. STELLRING ROH



Artikelnummer **2810-9949-0105-2101**
Höhe 49mm
Durchmesser innen: 10,0mm
Durchmesser außen: 99,0mm
Material: Eisen
Gewicht: 64,5g
Oberfläche und Farbe:roh

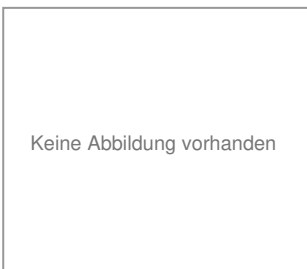
ADERENDHUELSE O. ISO 0,75 VERZINKT BEIGESTELLT



Keine Abbildung vorhanden

Artikelnummer **3516-0000-0075-0000**

SET TÜTE 7X ADERENDHUELSE O. ISO 0,75 VERZINKT BEIGESTELLT



Keine Abbildung vorhanden

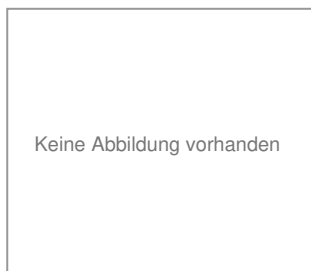
Artikelnummer **3516-0007-0075-0000**

FE ERDLASCHE M. 4,2 MM LOCH 8X22 OHNE ERDZEICHEN VERZINKT



Artikelnummer **3519-0042-0822-2104**
Breite 8mm
Länge: 22mm
Anschraubbar: Ja
Oberfläche und Farbe:verzinkt
Durchmesser innen: 4,2mm
Material: Eisen

BRATENSPACHTEL EDELSTAHL MIT GRIFF AUS PP 80 X 230 MM ECKEN ABGERUNDET M. LASERGRAVUR
SILEX GESCHLIFFEN U. POLIERT



Artikelnummer

3519-0080-0230-3400

MS TROMPETENNIPPEL 14X35 M10X1X30 M. FREISTICH 9,8X3 MM M. V-SCHUTZ ROH



| | | |
|----------------------|----------------------------|--------------------------|
| Artikelnummer | 1729-1435-0101-3101 | |
| Höhe | 35mm | Gewicht: 7,45g |
| Länge: | 35mm | Oberfläche und Farbe:roh |
| Anschraubbar: | Ja | |
| Gewindetyp: | AG | |
| Durchmesser außen: | 14,0mm | |
| Material: | Messing | |
| Durchmesser innen: | 7,5mm | |
| Gewindegröße: | M10x1 | |

MS TROMPETENNIPPEL 12X8 M10X1X6 ROH



| | | |
|-----------------------|----------------------------|--|
| Artikelnummer | 1730-1208-0101-3101 | |
| Höhe | 8mm | |
| Durchmesser innen: | 7,0mm | |
| Gewindetyp: | AG | |
| Durchmesser außen: | 12,0mm | |
| Material: | Messing | |
| Gewindegröße: | M10x1 | |
| Oberfläche und Farbe: | roh | |
| Gewicht: | 3,24g | |

MS TROMPETENNIPPEL 12X8 M10X1X6 O. V-SCHUTZ SCHWARZ



| | | |
|-----------------------|----------------------------|--|
| Artikelnummer | 1730-1208-0101-3123 | |
| Höhe | 8,2mm | |
| Durchmesser innen: | 7,0mm | |
| Gewindetyp: | AG | |
| Durchmesser außen: | 12,0mm | |
| Material: | Messing | |
| Oberfläche und Farbe: | schwarz | |
| Gewindegröße: | M10x1 | |
| Gewicht: | 2,33g | |

MS TROMPETENNIPPEL 12X10 M10X1X8 ROH



| | | |
|-----------------------|----------------------------|--|
| Artikelnummer | 1730-1210-0101-3101 | |
| Höhe | 10mm | |
| Durchmesser innen: | 7,0mm | |
| Gewindetyp: | AG | |
| Durchmesser außen: | 12,0mm | |
| Material: | Messing | |
| Gewindegröße: | M10x1 | |
| Gewicht: | 3,92g | |
| Oberfläche und Farbe: | roh | |

MS TROMPETENNIPPEL 12X10 M10X1X8 VERNICKELT


Artikelnummer 1730-1210-0101-3114

Höhe 10mm
 Durchmesser innen: 7,0mm
 Gewindetyp: AG
 Durchmesser außen: 12,0mm
 Material: Messing
 Oberfläche und Farbe: vernickelt
 Gewindegröße: M10x1
 Gewicht: 3,5g

 MS TROMPETENNIPPEL 12X12 M8X1X10 ROH


Artikelnummer 1730-1212-0081-3101

Höhe 12mm
 Durchmesser innen: 7,0mm
 Gewindetyp: AG
 Durchmesser außen: 12,0mm
 Material: Messing
 Gewindegröße: M8x1
 Gewicht: 4,14g
 Oberfläche und Farbe: roh

 MS TROMPETENNIPPEL 12X12 M10X1X10 ROH


Artikelnummer 1730-1212-0101-3101

Höhe 12mm
 Länge: 12mm
 Durchmesser innen: 7,0mm
 Gewindetyp: AG
 Durchmesser außen: 12,0mm
 Material: Messing
 Gewindegröße: M10x1
 Oberfläche und Farbe: roh
 Gewicht: 4,6g

 MS TROMPETENNIPPEL 12X12 M10X1X10 VERNICKELT


Artikelnummer 1730-1212-0101-3114

Höhe 12mm
 Durchmesser innen: 7,0mm
 Gewindetyp: AG
 Durchmesser außen: 12,0mm
 Material: Messing
 Oberfläche und Farbe: vernickelt
 Gewicht: 4,3g
 Gewindegröße: M10x1

MS TROMPETENNIPPEL 12X15 M10X1X13 ROH


Artikelnummer 1730-1215-0101-3101

Höhe 15mm
 Durchmesser innen: 7,0mm
 Gewindetyp: AG
 Durchmesser außen: 12,0mm
 Material: Messing
 Gewindegröße: M10x1
 Gewicht: 5,62g
 Oberfläche und Farbe:roh

 MS TROMPETENNIPPEL 12X20 M10X1X18 ROH


Artikelnummer 1730-1220-0101-3101

Höhe 20mm
 Durchmesser innen: 7,0mm
 Gewindetyp: AG
 Gewicht: 7,33g
 Durchmesser außen: 12,0mm
 Material: Messing
 Gewindegröße: M10x1
 Oberfläche und Farbe:roh

 MS TROMPETENNIPPEL 15X10 M13X1X8 ROH


Artikelnummer 1730-1510-0131-3101

Höhe 10mm
 Gewindetyp: AG
 Durchmesser innen: 10,0mm
 Durchmesser außen: 15,0mm
 Material: Messing
 Gewicht: 5,26g
 Gewindegröße: M13x1
 Oberfläche und Farbe:roh

 MS TROMPETENNIPPEL 15X12 M13X1X10 ROH


Artikelnummer 1730-1512-0131-3101

Höhe 12mm
 Gewindetyp: AG
 Durchmesser innen: 10,0mm
 Durchmesser außen: 15,0mm
 Material: Messing
 Gewicht: 6,18g
 Gewindegröße: M13x1
 Oberfläche und Farbe:roh

MS TROMPETENNIPPEL 12X8 M8X1X6 M. V-SCHUTZ ROH

**Artikelnummer****1731-1208-0081-3101**

Länge: 8mm
 Verdrehenschutz: Ja
 Gewindetyp: AG
 Durchmesser innen: 5,0mm
 Durchmesser außen: 12,0mm
 Material: Messing
 Gewindegröße: M8x1
 Gewicht: 2,81g

Oberfläche und Farbe: roh

MS TROMPETENNIPPEL 12X8 M10X1X6 M. V-SCHUTZ ROH

**Artikelnummer****1731-1208-0101-3101**

Länge: 8mm
 Durchmesser innen: 7,0mm
 Verdrehenschutz: Ja
 Gewindetyp: AG
 Durchmesser außen: 12,0mm
 Material: Messing
 Gewindegröße: M10x1
 Oberfläche und Farbe: roh

Gewicht: 2,84g

MS TROMPETENNIPPEL 12X8 M10X1X6 M. V-SCHUTZ SCHWARZ

**Artikelnummer****1731-1208-0101-3123**

Höhe: 8mm
 Durchmesser innen: 7,0mm
 Verdrehenschutz: Ja
 Gewindetyp: AG
 Durchmesser außen: 12,0mm
 Material: Messing
 Oberfläche und Farbe: schwarz
 Gewindegröße: M10x1

Gewicht: 2,39g

MS TROMPETENNIPPEL 12X10 M8X1X8 M. V-SCHUTZ ROH

**Artikelnummer****1731-1210-0081-3101**

Höhe: 10mm
 Länge: 10mm
 Verdrehenschutz: Ja
 Gewindetyp: AG
 Durchmesser innen: 5,0mm
 Durchmesser außen: 12,0mm
 Material: Messing
 Gewindegröße: M8x1

Schlüsselweite: 12

Oberfläche und Farbe: roh

Gewicht: 3,24g

MS TROMPETENNIPPEL 12X10 M10X1X8 M. V-SCHUTZ ROH

**Artikelnummer****1731-1210-0101-3101**

Länge: 10mm
 Durchmesser innen: 7,0mm
 Verdrehschutz: Ja
 Gewindetyp: AG
 Material: Messing
 Gewicht: 3,38g
 Gewindegröße: M10x1
 Durchmesser außen: 1,0mm

Oberfläche und Farbe: roh

MS TROMPETENNIPPEL 12X10 M10X1X8 M. V-SCHUTZ VERNICKELT

**Artikelnummer****1731-1210-0101-3114**

Länge: 10mm
 Durchmesser innen: 7,0mm
 Verdrehschutz: Ja
 Gewindetyp: AG
 Material: Messing
 Oberfläche und Farbe: vernickelt
 Gewindegröße: M10x1
 Durchmesser außen: 1,0mm

Gewicht: 3,24g

FE TROMPETENNIPPEL 12X12 M8X1X10 M. V-SCHUTZ VERZINKT

**Artikelnummer****1731-1212-0081-2104**

Höhe: 12mm
 Länge: 12mm
 Anschraubbar: Ja
 Verdrehschutz: Ja
 Gewindetyp: AG
 Durchmesser innen: 5,0mm
 Durchmesser außen: 12,0mm
 Oberfläche und Farbe: verzinkt

Gewindegröße: M8x1

Material: Eisen

Gewicht: 2,62g

MS TROMPETENNIPPEL 12X12 M8X1X10 M. V-SCHUTZ ROH

**Artikelnummer****1731-1212-0081-3101**

Länge: 12mm
 Verdrehschutz: Ja
 Gewindetyp: AG
 Durchmesser innen: 5,0mm
 Material: Messing
 Gewicht: 3,66g
 Gewindegröße: M8x1
 Oberfläche und Farbe: roh

MS TROMPETENNIPPEL 12X12 M10X1X10 M. V-SCHUTZ ROH



| | |
|----------------------|----------------------------|
| Artikelnummer | 1731-1212-0101-3101 |
| Länge: | 12mm |
| Durchmesser innen: | 7,0mm |
| Verdrehschutz: | Ja |
| Gewindetyp: | AG |
| Material: | Messing |
| Gewindegröße: | M10x1 |
| Durchmesser außen: | 1,0mm |
| Gewicht: | 3,92g |

Oberfläche und Farbe:roh

 MS TROMPETENNIPPEL 12X12 M10X1X10 M. V-SCHUTZ FUMÉ



| | |
|-----------------------|----------------------------|
| Artikelnummer | 1731-1212-0101-3107 |
| Höhe | 12mm |
| Durchmesser innen: | 7,0mm |
| Verdrehschutz: | Ja |
| Gewindetyp: | AG |
| Oberfläche und Farbe: | fumé |
| Material: | Messing |
| Gewicht: | 2,83g |
| Gewindegröße: | M10x1 |

Durchmesser außen:1,0mm

 MS TROMPETENNIPPEL 12X13 M10X1X11 M. V-SCHUTZ ROH



| | |
|-----------------------|----------------------------|
| Artikelnummer | 1731-1213-0101-3101 |
| Länge: | 13mm |
| Durchmesser innen: | 7,0mm |
| Verdrehschutz: | Ja |
| Gewindetyp: | AG |
| Material: | Messing |
| Gewindegröße: | M10x1 |
| Durchmesser außen: | 1,0mm |
| Oberfläche und Farbe: | roh |

Gewicht: 4,19g

 MS TROMPETENNIPPEL 12X13 M10X1X11 M. V-SCHUTZ VERNICKELT



| | |
|-----------------------|----------------------------|
| Artikelnummer | 1731-1213-0101-3114 |
| Höhe | 13mm |
| Durchmesser innen: | 7,0mm |
| Verdrehschutz: | Ja |
| Gewindetyp: | AG |
| Material: | Messing |
| Oberfläche und Farbe: | vernickelt |
| Gewicht: | 3,22g |
| Gewindegröße: | M10x1 |

Durchmesser außen:1,0mm

MS TROMPETENNIPPEL 12X15 M10X1X13 M. V-SCHUTZ ROH



| | |
|-----------------------|----------------------------|
| Artikelnummer | 1731-1215-0101-3101 |
| Länge: | 15mm |
| Durchmesser innen: | 7,0mm |
| Verdrehschutz: | Ja |
| Gewindetyp: | AG |
| Material: | Messing |
| Gewicht: | 4,73g |
| Gewindegröße: | M10x1 |
| Durchmesser außen: | 1,0mm |
| Oberfläche und Farbe: | roh |

MS TROMPETENNIPPEL 12X17 M10X1X15 M. V-SCHUTZ ROH



| | |
|-----------------------|----------------------------|
| Artikelnummer | 1731-1217-0101-3101 |
| Länge: | 17mm |
| Durchmesser innen: | 7,0mm |
| Verdrehschutz: | Ja |
| Gewindetyp: | AG |
| Material: | Messing |
| Gewindegröße: | M10x1 |
| Durchmesser außen: | 1,0mm |
| Oberfläche und Farbe: | roh |
| Gewicht: | 5,27g |

MS TROMPETENNIPPEL 12X17 M10X1X15 M. V-SCHUTZ VERNICKELT



| | |
|-----------------------|----------------------------|
| Artikelnummer | 1731-1217-0101-3114 |
| Höhe: | 17mm |
| Durchmesser innen: | 7,0mm |
| Gewindetyp: | AG |
| Durchmesser außen: | 12,0mm |
| Material: | Messing |
| Oberfläche und Farbe: | vernickelt |
| Gewicht: | 4g |
| Gewindegröße: | M10x1 |

MS TROMPETENNIPPEL 12X20 M10X1X18 M. V-SCHUTZ ROH



| | |
|-----------------------|----------------------------|
| Artikelnummer | 1731-1220-0101-3101 |
| Länge: | 20mm |
| Durchmesser innen: | 7,0mm |
| Verdrehschutz: | Ja |
| Gewindetyp: | AG |
| Gewicht: | 6,09g |
| Material: | Messing |
| Gewindegröße: | M10x1 |
| Durchmesser außen: | 1,0mm |
| Oberfläche und Farbe: | roh |

MS TROMPETENNIPPEL 12X22 M10X1X20 M. V-SCHUTZ ROH

**Artikelnummer****1731-1222-0101-3101**

Länge: 22mm
 Durchmesser innen: 7,0mm
 Verdrehschutz: Ja
 Gewindetyp: AG
 Gewicht: 6,09g
 Material: Messing
 Gewindegröße: M10x1
 Durchmesser außen: 1,0mm

Oberfläche und Farbe: roh

MS TROMPETENNIPPEL 15X12 M13X1X10 M. V-SCHUTZ ROH

**Artikelnummer****1731-1512-0131-3101**

Länge: 12mm
 Verdrehschutz: Ja
 Gewindetyp: AG
 Durchmesser innen: 9,0mm
 Material: Messing
 Gewicht: 6,77g
 Durchmesser außen: 1,0mm
 Gewindegröße: M13x1

Oberfläche und Farbe: roh

MS TROMPETENNIPPEL 15X15 M13X1X13 M. V-SCHUTZ ROH

**Artikelnummer****1731-1515-0131-3101**

Höhe: 15mm
 Länge: 15mm
 Verdrehschutz: Ja
 Gewindetyp: AG
 Durchmesser innen: 9,0mm
 Durchmesser außen: 15,0mm
 Gewicht: 8,29g
 Material: Messing

Schlüsselweite: 15
 Gewindegröße: M13x1
 Oberfläche und Farbe: roh

MS 6KT. TROMPETENNIPPEL 12X8 M8X1X6 ROH

**Artikelnummer****1732-1208-0081-3101**

Höhe: 8mm
 Gewindetyp: AG
 Durchmesser innen: 5,0mm
 Material: Messing
 Gewindegröße: M8x1
 Schlüsselweite: 12
 Oberfläche und Farbe: roh
 Gewicht: 3,24g

MS 6KT. TROMPETENNIPPEL 12X8 M10X1X6 ROH

**Artikelnummer****1732-1208-0101-3101**

| | | | |
|--------------------|---------|--------------------------|-------|
| Höhe | 8mm | Gewindegröße: | M10x1 |
| Länge: | 8mm | Oberfläche und Farbe:roh | |
| Durchmesser innen: | 7,0mm | | |
| Gewindetyp: | AG | | |
| Durchmesser außen: | 12,0mm | | |
| Material: | Messing | | |
| Gewicht: | 3,38g | | |
| Schlüsselweite: | 12 | | |

 MS 6KT. TROMPETENNIPPEL 12X10 M8X1X8 ROH

**Artikelnummer****1732-1210-0081-3101**

| | | | |
|--------------------|---------|--------------------------|-------|
| Höhe | 10mm | Oberfläche und Farbe:roh | |
| Länge: | 10mm | Gewicht: | 3,76g |
| Gewindetyp: | AG | | |
| Durchmesser außen: | 12,0mm | | |
| Material: | Messing | | |
| Gewindegröße: | M8x1 | | |
| Durchmesser innen: | 6,0mm | | |
| Schlüsselweite: | 12 | | |

 MS 6KT. TROMPETENNIPPEL 12X10 M10X1X8 ROH

**Artikelnummer****1732-1210-0101-3101**

| | | | |
|--------------------|---------|--------------------------|--|
| Höhe | 10mm | Oberfläche und Farbe:roh | |
| Länge: | 10mm | | |
| Durchmesser innen: | 7,0mm | | |
| Gewindetyp: | AG | | |
| Material: | Messing | | |
| Schlüsselweite: | 12 | | |
| Gewindegröße: | M10x1 | | |
| Gewicht: | 4,06g | | |

 MS 6KT. TROMPETENNIPPEL 12X10 M10X1X8 O. V-SCHUTZ VERNICKELT

**Artikelnummer****1732-1210-0101-3114**

| | | | |
|--------------------|---------|---------------------------------|-------|
| Höhe | 10mm | Oberfläche und Farbe:vernickelt | |
| Länge: | 10mm | Gewindegröße: | M10x1 |
| Anschraubbar: | Ja | | |
| Durchmesser innen: | 7,0mm | | |
| Gewindetyp: | AG | | |
| Durchmesser außen: | 12,0mm | | |
| Material: | Messing | | |
| Gewicht: | 3,46g | | |

MS 6KT. TROMPETENNIPPEL 12X12 M10X1X10 ROH



| | |
|----------------------|----------------------------|
| Artikelnummer | 1732-1212-0101-3101 |
| Höhe | 12mm |
| Länge: | 12mm |
| Durchmesser innen: | 7,0mm |
| Gewindetyp: | AG |
| Material: | Messing |
| Schlüsselweite: | 12 |
| Gewindegröße: | M10x1 |
| Gewicht: | 4,74g |
| | Oberfläche und Farbe:roh |

 MS 6KT. TROMPETENNIPPEL 12X15 M10X1X13 ROH



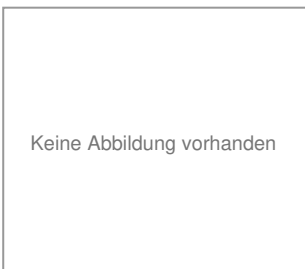
| | |
|-----------------------|----------------------------|
| Artikelnummer | 1732-1215-0101-3101 |
| Höhe | 15mm |
| Länge: | 15mm |
| Durchmesser innen: | 7,0mm |
| Gewindetyp: | AG |
| Material: | Messing |
| Schlüsselweite: | 12 |
| Gewindegröße: | M10x1 |
| Oberfläche und Farbe: | roh |
| | Gewicht: 5,76g |

 MS 6KT. TROMPETENNIPPEL 12X15 M10X1X13 VERNICKELT



| | |
|-----------------------|----------------------------|
| Artikelnummer | 1732-1215-0101-3114 |
| Höhe | 15mm |
| Länge: | 15mm |
| Durchmesser innen: | 7,0mm |
| Gewindetyp: | AG |
| Material: | Messing |
| Gewicht: | 4,7g |
| Oberfläche und Farbe: | vernickelt |
| Schlüsselweite: | 12 |
| | Gewindegröße: M10x1 |

 MS 6KT. TROMPETENNIPPEL 12X17 M10X1X1 ROH**



| | |
|----------------------|----------------------------|
| Artikelnummer | 1732-1217-0101-3101 |
|----------------------|----------------------------|

MS 6KT. TROMPETENNIPPEL 12X20 M8X1X18 ROH



Artikelnummer
 Höhe 20mm
 Länge: 20mm
 Gewindetyp: AG
 Material: Messing
 Gewindegröße: M8x1
 Durchmesser innen: 6,0mm
 Schlüsselweite: 12
 Gewicht: 6,36g

1732-1220-0081-3101
 Oberfläche und Farbe: roh

 MS 6KT. TROMPETENNIPPEL 12X20 M10X1X18 ROH



Artikelnummer
 Höhe 20mm
 Länge: 20mm
 Durchmesser innen: 7,0mm
 Gewindetyp: AG
 Material: Messing
 Schlüsselweite: 12
 Gewindegröße: M10x1
 Gewicht: 7,47g

1732-1220-0101-3101
 Oberfläche und Farbe: roh

 MS 6KT. TROMPETENNIPPEL 12X22 M10X1X20 ROH



Artikelnummer
 Höhe 22mm
 Länge: 22mm
 Durchmesser innen: 7,0mm
 Gewindetyp: AG
 Material: Messing
 Gewicht: 8,15g
 Schlüsselweite: 12
 Gewindegröße: M10x1

1732-1222-0101-3101
 Oberfläche und Farbe: roh

 MS 6KT. TROMPETENNIPPEL 12X22 M10X1X20 VERNICKELT



Artikelnummer
 Höhe 22mm
 Länge: 22mm
 Durchmesser innen: 7,0mm
 Gewindetyp: AG
 Material: Messing
 Oberfläche und Farbe: vernickelt
 Gewicht: 8,15g
 Schlüsselweite: 12

1732-1222-0101-3114
 Gewindegröße: M10x1

MS 6KT. TROMPETENNIPPEL 12X25 M10X1X23 ROH



| | | |
|----------------------|----------------------------|--------------------------|
| Artikelnummer | 1732-1225-0101-3101 | |
| Höhe | 25mm | Oberfläche und Farbe:roh |
| Länge: | 25mm | |
| Durchmesser innen: | 7,0mm | |
| Gewindetyp: | AG | |
| Material: | Messing | |
| Gewicht: | 9,17g | |
| Schlüsselweite: | 12 | |
| Gewindegröße: | M10x1 | |

 MS 6KT. TROMPETENNIPPEL 12X25 M10X1X23 VERNICKELT



| | | |
|-----------------------|----------------------------|--|
| Artikelnummer | 1732-1225-0101-3114 | |
| Höhe | 25mm | |
| Durchmesser innen: | 7,0mm | |
| Gewindetyp: | AG | |
| Gewicht: | 6,49g | |
| Material: | Messing | |
| Oberfläche und Farbe: | vernickelt | |
| Schlüsselweite: | 12 | |
| Gewindegröße: | M10x1 | |

 MS 6KT. TROMPETENNIPPEL 12X25 M10X1X23 SCHWARZ



| | | |
|-----------------------|----------------------------|--|
| Artikelnummer | 1732-1225-0101-3123 | |
| Höhe | 25mm | |
| Durchmesser innen: | 7,0mm | |
| Gewindetyp: | AG | |
| Material: | Messing | |
| Oberfläche und Farbe: | schwarz | |
| Gewicht: | 8g | |
| Schlüsselweite: | 12 | |
| Gewindegröße: | M10x1 | |

 MS 6KT. TROMPETENNIPPEL 12X30 M10X1X28 ROH



| | | |
|----------------------|----------------------------|--------------------------|
| Artikelnummer | 1732-1230-0101-3101 | |
| Höhe | 30mm | Gewicht: 8,14g |
| Länge: | 30mm | Oberfläche und Farbe:roh |
| Anschraubbar: | Ja | |
| Durchmesser innen: | 7,0mm | |
| Gewindetyp: | AG | |
| Durchmesser außen: | 12,0mm | |
| Material: | Messing | |
| Gewindegröße: | M10x1 | |

MS 6KT. TROMPETENNIPPEL 14X12 M13X1X10 ROH


Artikelnummer 1732-1412-0131-3101

| | | | |
|-----------------|---------|----------|-------|
| Höhe | 12mm | Gewicht: | 7,39g |
| Länge: | 12mm | | |
| Gewindetyp: | AG | | |
| Durchmesser | 9,0mm | | |
| innen: | | | |
| Material: | Messing | | |
| Gewindegröße: | M13x1 | | |
| Oberfläche und | roh | | |
| Farbe: | | | |
| Schlüsselweite: | 14 | | |

MS 6KT. TROMPETENNIPPEL 15X15 M13X1X13 ROH


Artikelnummer 1732-1515-0131-3101

| | | |
|--------------------|---------|--------------------------|
| Höhe | 15mm | Oberfläche und Farbe:roh |
| Länge: | 15mm | |
| Gewindetyp: | AG | |
| Durchmesser innen: | 9,0mm | |
| Material: | Messing | |
| Schlüsselweite: | 15 | |
| Gewicht: | 8,45g | |
| Gewindegröße: | M13x1 | |

MS 6KT. TROMPETENNIPPEL 15X22 M13X1X20 ROH


Artikelnummer 1732-1522-0131-3101

| | |
|-----------------------|---------|
| Höhe | 22mm |
| Gewindetyp: | AG |
| Durchmesser innen: | 9,0mm |
| Material: | Messing |
| Schlüsselweite: | 15 |
| Gewicht: | 13,51g |
| Gewindegröße: | M13x1 |
| Oberfläche und Farbe: | roh |

MS 6KT. TROMPETENNIPPEL 12X8 M10X1X6 M. V-SCHUTZ ROH


Artikelnummer 1733-1208-0101-3101

| | | | |
|--------------------|---------|--------------------------|-------|
| Höhe | 8mm | Gewindegröße: | M10x1 |
| Länge: | 8mm | Oberfläche und Farbe:roh | |
| Durchmesser innen: | 7,0mm | | |
| Verdrehschutz: | Ja | | |
| Gewindetyp: | AG | | |
| Material: | Messing | | |
| Schlüsselweite: | 12 | | |
| Gewicht: | 3,06g | | |

MS 6KT. TROMPETENNIPPEL 12X10 M8X1X8 M. V-SCHUTZ ROH



| | | |
|----------------------|----------------------------|--------------------------|
| Artikelnummer | 1733-1210-0081-3101 | |
| Höhe | 10mm | Schlüsselweite: 12 |
| Länge: | 10mm | Oberfläche und Farbe:roh |
| Verdrehschutz: | Ja | |
| Gewindetyp: | AG | |
| Durchmesser innen: | 5,0mm | |
| Material: | Messing | |
| Gewicht: | 3,38g | |
| Gewindegröße: | M8x1 | |

 MS 6KT. TROMPETENNIPPEL 12X10 M10X1X8 M. V-SCHUTZ ROH



| | | |
|----------------------|----------------------------|--------------------------|
| Artikelnummer | 1733-1210-0101-3101 | |
| Höhe | 10mm | Oberfläche und Farbe:roh |
| Durchmesser innen: | 7,0mm | |
| Verdrehschutz: | Ja | |
| Gewindetyp: | AG | |
| Material: | Messing | |
| Gewicht: | 3,63g | |
| Schlüsselweite: | 12 | |
| Gewindegröße: | M10x1 | |

 MS 6KT. TROMPETENNIPPEL 12X10 M10X1X8 M. V-SCHUTZ VERNICKELT



| | | |
|-----------------------|----------------------------|----------------|
| Artikelnummer | 1733-1210-0101-3114 | |
| Höhe | 10.5mm | Gewicht: 3,23g |
| Durchmesser innen: | 7,0mm | |
| Verdrehschutz: | Ja | |
| Gewindetyp: | AG | |
| Material: | Messing | |
| Oberfläche und Farbe: | vernickelt | |
| Schlüsselweite: | 12 | |
| Gewindegröße: | M10x1 | |

 MS 6KT. TROMPETENNIPPEL 12X12 M10X1X10 M. V-SCHUTZ ROH



| | | |
|----------------------|----------------------------|--------------------------|
| Artikelnummer | 1733-1212-0101-3101 | |
| Höhe | 12mm | Gewicht: 4,21g |
| Länge: | 12mm | Oberfläche und Farbe:roh |
| Durchmesser innen: | 7,0mm | |
| Verdrehschutz: | Ja | |
| Gewindetyp: | AG | |
| Material: | Messing | |
| Schlüsselweite: | 12 | |
| Gewindegröße: | M10x1 | |

MS 6KT. TROMPETENNIPPEL 12X15 M10X1X13 M. V-SCHUTZ ROH



| | | |
|----------------------|----------------------------|--------------------------|
| Artikelnummer | 1733-1215-0101-3101 | |
| Höhe | 15mm | Gewindegröße: M10x1 |
| Länge: | 15mm | Oberfläche und Farbe:roh |
| Durchmesser innen: | 7,0mm | |
| Verdrehschutz: | Ja | |
| Gewindetyp: | AG | |
| Material: | Messing | |
| Gewicht: | 5,06g | |
| Schlüsselweite: | 12 | |

 MS 6KT. TROMPETENNIPPEL 12X17 M10X1X15 M. V-SCHUTZ ROH



| | | |
|----------------------|----------------------------|--------------------------|
| Artikelnummer | 1733-1217-0101-3101 | |
| Höhe | 17mm | Oberfläche und Farbe:roh |
| Länge: | 17mm | Gewicht: 5,22g |
| Durchmesser innen: | 7,0mm | |
| Verdrehschutz: | Ja | |
| Gewindetyp: | AG | |
| Material: | Messing | |
| Schlüsselweite: | 12 | |
| Gewindegröße: | M10x1 | |

 MS 6KT. TROMPETENNIPPEL 12X20 M10X1X18 M. V-SCHUTZ ROH



| | | |
|----------------------|----------------------------|--------------------------|
| Artikelnummer | 1733-1220-0101-3101 | |
| Höhe | 20mm | Gewindegröße: M10x1 |
| Länge: | 20mm | Oberfläche und Farbe:roh |
| Durchmesser innen: | 7,0mm | |
| Verdrehschutz: | Ja | |
| Gewindetyp: | AG | |
| Gewicht: | 6,49g | |
| Material: | Messing | |
| Schlüsselweite: | 12 | |

 MS 6KT. TROMPETENNIPPEL 12X20 M10X1X18 M. V-SCHUTZ ROH



| | | |
|-----------------------|------------------------------|--|
| Artikelnummer | 1733-1220-0101-3101-6 | |
| Höhe | 17mm | |
| Verdrehschutz: | Ja | |
| Gewindetyp: | AG | |
| Material: | Messing | |
| Schlüsselweite: | 12 | |
| Gewindegröße: | M10x1 | |
| Oberfläche und Farbe: | roh | |
| Gewicht: | 4,92g | |

MS 6KT. TROMPETENNIPPEL 12X22 M10X1X20 M. V-SCHUTZ ROH

**Artikelnummer****1733-1222-0101-3101**

Höhe 22mm
 Länge: 22mm
 Durchmesser innen: 7,0mm
 Gewindetyp: AG
 Material: Messing
 Gewicht: 7,06g
 Schlüsselweite: 12
 Gewindegröße: M10x1

Oberfläche und Farbe: roh

 MS 6KT. TROMPETENNIPPEL 12X25 M10X1X23 M. V-SCHUTZ ROH

**Artikelnummer****1733-1225-0101-3101**

Höhe 25mm
 Länge: 25mm
 Durchmesser innen: 7,0mm
 Verdrehschutz: Ja
 Gewindetyp: AG
 Gewicht: 7,92g
 Material: Messing
 Schlüsselweite: 12

Gewindegröße: M10x1

Oberfläche und Farbe: roh

 MS 6KT. TROMPETENNIPPEL 12X30 M8X1X28 M. V-SCHUTZ ROH

**Artikelnummer****1733-1230-0081-3101**

Höhe 30mm
 Verdrehschutz: Ja
 Gewindetyp: AG
 Material: Messing
 Gewindegröße: M8x1
 Schlüsselweite: 12
 Oberfläche und Farbe: roh
 Gewicht: 5,58g

 MS 6KT. TROMPETENNIPPEL 12X30 M10X1X28 M. V-SCHUTZ ROH

**Artikelnummer****1733-1230-0101-3101**

Höhe 30mm
 Gewindetyp: AG
 Material: Messing
 Schlüsselweite: 12
 Gewicht: 7,13g
 Gewindegröße: M10x1
 Oberfläche und Farbe: roh

MS 6KT. TROMPETENNIPPEL 15X20 M13X1X18 M. V-SCHUTZ ROH

**Artikelnummer****1733-1520-0131-3101**

Höhe: 20mm
 Länge: 20mm
 Verdrehschutz: Ja
 Gewindetyp: AG
 Durchmesser innen: 9,0mm
 Material: Messing
 Gewicht: 11g
 Schlüsselweite: 15

Gewindegröße: M13x1
 Oberfläche und Farbe: roh

MS 6KT. TROMPETENNIPPEL 15X25 M13X1X23 M. V-SCHUTZ ROH

**Artikelnummer****1733-1525-0131-3101**

Höhe: 25mm
 Länge: 25mm
 Verdrehschutz: Ja
 Gewindetyp: AG
 Durchmesser innen: 9,0mm
 Material: Messing
 Schlüsselweite: 15
 Gewicht: 13,54g

Gewindegröße: M13x1
 Oberfläche und Farbe: roh

MS 6KT. TROMPETENNIPPEL 15X37 M13X1X35 M. FREISTICH 11,5X1,1 MM M. V-SCHUTZ ROH

**Artikelnummer****1733-1537-0131-3101**

Höhe: 37mm
 Länge: 37mm
 Verdrehschutz: Ja
 Gewindetyp: AG
 Durchmesser innen: 9,0mm
 Material: Messing
 Gewicht: 11g
 Schlüsselweite: 15

Gewindegröße: M13x1
 Oberfläche und Farbe: roh

MS 6KT. TROMPETENNIPPEL 15X40 M13X1X38 M. FREISTICH 11,5X1,1 MM M. V-SCHUTZ ROH

**Artikelnummer****1733-1540-0131-3101**

Höhe: 40mm
 Länge: 40mm
 Verdrehschutz: Ja
 Gewindetyp: AG
 Durchmesser innen: 9,0mm
 Material: Messing
 Gewicht: 11g
 Schlüsselweite: 15

Gewindegröße: M13x1
 Oberfläche und Farbe: roh

MS RED. TROMPETENNIPPEL 12X8 M10X1X6 AG/M8X1 IG ROH



| | | |
|-----------------------|----------------------------|----------------|
| Artikelnummer | 1734-1208-1008-3101 | |
| Höhe | 8mm | Gewicht: 3,24g |
| Durchmesser innen: | 7,0mm | |
| Durchmesser außen: | 12,0mm | |
| Gewindetyp: | IG/AG | |
| Material: | Messing | |
| Gewindegröße: | M8x1 | |
| Gewindegröße: | M10x1 | |
| Oberfläche und Farbe: | roh | |

MS RED. TROMPETENNIPPEL 12X8 M10X1X6 AG/M8X1 IG VERNICKELT



| | | |
|----------------------|----------------------------|--------------------------|
| Artikelnummer | 1734-1208-1008-3114 | |
| Höhe | 8mm | Oberfläche und Farbe:roh |
| Durchmesser innen: | 7,0mm | |
| Durchmesser außen: | 12,0mm | |
| Gewindetyp: | IG/AG | |
| Material: | Messing | |
| Gewindegröße: | M8x1 | |
| Gewindegröße: | M10x1 | |
| Gewicht: | 2,63g | |

MS RED. TROMPETENNIPPEL 12X8 M10X1X6 AG/M8X1 IG SCHWARZ



| | | |
|-----------------------|----------------------------|--|
| Artikelnummer | 1734-1208-1008-3123 | |
| Höhe | 8,2mm | |
| Durchmesser innen: | 7,0mm | |
| Durchmesser außen: | 12,0mm | |
| Material: | Messing | |
| Oberfläche und Farbe: | schwarz | |
| Gewicht: | 2,33g | |

MS RED. TROMPETENNIPPEL 12X10 M10X1X8 AG/M8X1 IG ROH



| | | |
|----------------------|----------------------------|--------------------------|
| Artikelnummer | 1734-1210-1008-3101 | |
| Höhe | 10mm | Oberfläche und Farbe:roh |
| Durchmesser innen: | 7,0mm | |
| Durchmesser außen: | 12,0mm | |
| Gewindetyp: | IG/AG | |
| Material: | Messing | |
| Gewindegröße: | M8x1 | |
| Gewindegröße: | M10x1 | |
| Gewicht: | 3,92g | |

MS RED. TROMPETENNIPPEL 12X10 M10X1X8 AG/M8X1 IG VERNICKELT

**Artikelnummer****1734-1210-1008-3114**

Höhe 10mm
 Durchmesser 7,0mm
 innen:
 Durchmesser 12,0mm
 außen:
 Gewindetyp: IG/AG
 Material: Messing
 Oberfläche und Farbe: vernickelt
 Gewindegröße: M8x1
 Gewicht: 3,03g

Gewindegröße: M10x1

MS RED. TROMPETENNIPPEL 12X12 M10X1X10 AG/M8X1 IG ROH

**Artikelnummer****1734-1212-1008-3101**

Höhe 12mm
 Durchmesser 7,0mm
 innen:
 Durchmesser 12,0mm
 außen:
 Gewindetyp: IG/AG
 Material: Messing
 Gewindegröße: M8x1
 Gewindegröße: M10x1
 Oberfläche und Farbe: roh

Gewicht: 4,6g

MS RED. TROMPETENNIPPEL 12X12 M10X1X10 AG/M8X1 IG VERNICKELT

**Artikelnummer****1734-1212-1008-3114**

Höhe 12mm
 Durchmesser 7,0mm
 innen:
 Durchmesser 12,0mm
 außen:
 Gewindetyp: IG/AG
 Material: Messing
 Oberfläche und Farbe: vernickelt
 Gewicht: 3,42g
 Gewindegröße: M8x1

Gewindegröße: M10x1

MS RED. TROMPETENNIPPEL 15X10 M13X1X8 AG/M10X1 IG ROH

**Artikelnummer****1734-1510-1310-3101**

Höhe 10mm
 Durchmesser innen: 9,0mm
 Durchmesser außen: 15,0mm
 Gewindetyp: IG/AG
 Material: Messing
 Gewicht: 6,53g
 Gewindegröße: M10x1
 Gewindegröße: M13x1

Oberfläche und Farbe:roh

MS RED. TROMPETENNIPPEL 15X12 M13X1X10 AG/M10X1 IG ROH

**Artikelnummer****1734-1512-1310-3101**

Höhe 12mm
 Durchmesser innen: 9,0mm
 Gewicht: 7,71g
 Durchmesser außen: 15,0mm
 Gewindetyp: IG/AG
 Material: Messing
 Gewindegröße: M10x1
 Gewindegröße: M13x1

Oberfläche und Farbe: roh

MS RED. TROMPETENNIPPEL 15X16 M13X1X14 AG/M10X1 IG ROH

**Artikelnummer****1734-1516-1310-3101**

Höhe 16mm
 Durchmesser innen: 9,0mm
 Durchmesser außen: 15,0mm
 Gewindetyp: IG/AG
 Material: Messing
 Gewindegröße: M10x1
 Gewicht: 7g
 Gewindegröße: M13x1

Oberfläche und Farbe: roh

"MS RED. TROMPETENNIPPEL 20X10 R3/8"" AG/M10X1 IG ROH"

**Artikelnummer****1734-8810-0101-3101**

Höhe 10mm
 Durchmesser innen: 9,0mm
 Gewindegröße: R3/8"
 Gewindetyp: IG/AG
 Material: Messing
 Gewindegröße: M10x1
 Durchmesser außen: 20,0mm
 Oberfläche und Farbe: roh

Gewicht: 11,32g

MS RED. TROMPETENNIPPEL 12X8 M10X1X6 AG/M8X1 IG M. V-SCHUTZ ROH

**Artikelnummer****1735-1208-1008-3101**

Höhe 8mm
 Durchmesser innen: 7,0mm
 Verdrehschutz: Ja
 Durchmesser außen: 12,0mm
 Gewindetyp: IG/AG
 Material: Messing
 Gewindegröße: M8x1
 Gewicht: 2,92g

Gewindegröße: M10x1
Oberfläche und Farbe: roh

MS RED. TROMPETENNIPPEL 12X10 M10X1X8 AG/M8X1 IG M. V-SCHUTZ ROH

**Artikelnummer****1735-1210-1008-3101**

Höhe 10mm
 Durchmesser innen: 7,0mm
 Verdrehschutz: Ja
 Durchmesser außen: 12,0mm
 Gewindetyp: IG/AG
 Material: Messing
 Gewindegröße: M8x1
 Gewicht: 3,49g

Gewindegröße: M10x1
 Oberfläche und Farbe: roh

MS RED. TROMPETENNIPPEL 12X12 M10X1X10 AG/M8X1 IG M. V-SCHUTZ ROH

**Artikelnummer****1735-1212-1008-3101**

Höhe 12mm
 Durchmesser innen: 7,0mm
 Verdrehschutz: Ja
 Durchmesser außen: 12,0mm
 Gewindetyp: IG/AG
 Material: Messing
 Gewicht: 4,07g
 Gewindegröße: M8x1

Gewindegröße: M10x1
 Oberfläche und Farbe: roh

MS RED. TROMPETENNIPPEL 12X12 M10X1X10 AG/M8X1 IG M. V-SCHUTZ VERNICKELT

**Artikelnummer****1735-1212-1008-3114**

Höhe 12mm
 Durchmesser innen: 7,0mm
 Verdrehschutz: Ja
 Durchmesser außen: 12,0mm
 Gewindetyp: IG/AG
 Gewicht: 3,2g
 Material: Messing
 Oberfläche und Farbe: vernickelt

Gewindegröße: M8x1
 Gewindegröße: M10x1

MS TROMPETENNIPPEL 11,5X12 M8X1X10 M. SCHLITZ ROH

**Artikelnummer****1736-1112-0081-3101**

Höhe 12mm
 Länge: 12mm
 Gewindetyp: AG
 Durchmesser innen: 5,0mm
 Durchmesser außen: 11,5mm
 Material: Messing
 Gewindegröße: M8x1
 Oberfläche und Farbe: roh

Gewicht: 3,85g

MS TROMPETENNIPPEL 11,5X15 M8X1X13 M. SCHLITZ ROH

**Artikelnummer****1736-1115-0081-3101**

Höhe 15mm
 Länge: 15mm
 Gewindetyp: AG
 Durchmesser innen: 5,0mm
 Durchmesser außen: 11,5mm
 Material: Messing
 Gewindegröße: M8x1
 Gewicht: 4,63g

Oberfläche und Farbe: roh

MS TROMPETENNIPPEL 12X17 M8X1X15 M. SCHLITZ ROH

**Artikelnummer****1736-1217-0081-3101**

Höhe 17mm
 Länge: 17mm
 Gewindetyp: AG
 Durchmesser innen: 5,0mm
 Durchmesser außen: 12,0mm
 Material: Messing
 Gewindegröße: M8x1
 Gewicht: 4,63g

Oberfläche und Farbe: roh

MS TROMPETENNIPPEL 12X38 M8X1X36 M. SCHLITZ ROH

**Artikelnummer****1736-1238-0081-3101**

Höhe 38mm
 Länge: 38mm
 Gewindetyp: AG
 Durchmesser innen: 5,0mm
 Durchmesser außen: 12,0mm
 Material: Messing
 Gewindegröße: M8x1
 Oberfläche und Farbe: roh

Gewicht: 11,04g

FE ADAPTERNIPPEL 25X16,5 M10X1X13 M. 1,2 MM FREISTICH U. V-SCHUTZ VERZINKT

**Artikelnummer****1768-2516-0101-2104**

Höhe 16,5mm
 Anschraubbar: Ja
 Verdrehschutz: Ja
 Gewindetyp: AG
 Oberfläche und Farbe: verzinkt
 Durchmesser außen: 25,0mm
 Material: Eisen
 Gewindegröße: M10x1

Gewicht: 10,75g

MS 6KT. RED. TROMPETENNIPPEL 25X30 M16X1X28 AG/M10X1 IG O. V.SCHUTZ ROH


Artikelnummer 1798-2530-1610-3101

Länge: 30mm
 Gewindetyp: IG/AG
 Material: Messing
 Schlüsselweite: 25
 Gewindegröße: M10x1
 Gewindegröße: M16x1
 Oberfläche und Farbe:roh
 Gewicht: 33,69g

MS 6KT. RED. TROMPETENNIPPEL 12X8 M10X1X6 AG/M8X1 IG M. V-SCHUTZ ROH


Artikelnummer 1799-1208-1008-3101

Höhe: 12mm
 Länge: 8mm
 Verdrehschutz: Ja
 Gewindetyp: IG/AG
 Material: Messing
 Gewindegröße: M8x1
 Schlüsselweite: 12
 Gewicht: 2,07g
 Gewindegröße: M10x1
 Oberfläche und Farbe: roh

MINI-STECKER 2 TLG. KUNSTSTOFF SCHWARZ**


Artikelnummer 3501-1081-3401-4023

Oberfläche und Farbe:schwarz
 Gewicht: 4,77g
 Material: Kunststoff

MS 6KT. T-NIPPEL 12X7 M6 INNENGEWINDE N.ZG. ROH


Artikelnummer 3504-1207-0006-3101

Länge: 7mm
 Material: Messing
 Gewindegröße: M6
 Schlüsselweite: 12
 Gewindetyp: IG
 Gewicht: 3,5g
 Oberfläche und Farbe:roh

MS HÜLSE 12X15,5 M8X1 IG/AG VERCHROMT



| | | |
|----------------------|----------------------------|----------------|
| Artikelnummer | 3504-1215-0081-3102 | |
| Höhe | 15.4mm | Gewicht: 6,38g |
| Länge: | 15,5mm | |
| Anschraubbar: | Ja | |
| Durchmesser | 12,0mm | |
| außen: | | |
| Gewindetyp: | IG/AG | |
| Material: | Messing | |
| Oberfläche und | verchromt | |
| Farbe: | | |
| Gewindegröße: | M8x1 | |

 MS 6KT. TROMPETENNIPPEL 12,5X15,5 M8X1X13,5 M. V-SCHUTZ (SW 6,6) N.ZG. ROH



| | | |
|-----------------------|----------------------------|--|
| Artikelnummer | 3504-1215-9081-3101 | |
| Höhe | 15.4mm | |
| Breite | 12.5mm | |
| Länge: | 15,5mm | |
| Gewindetyp: | AG | |
| Material: | Messing | |
| Gewindegröße: | M8x1 | |
| Gewicht: | 3,73g | |
| Oberfläche und Farbe: | roh | |

 MS VERBINDUNGSTÜCK Ø13X30, M10X1 IG/AG M. VERDREHSCHUTZ VERCHROMT



| | | |
|----------------------|----------------------------|--------------|
| Artikelnummer | 3504-1330-0000-3102 | |
| Höhe | 30mm | Gewicht: 15g |
| Länge: | 30mm | |
| Durchmesser | 13,0mm | |
| außen: | | |
| Gewindetyp: | IG/AG | |
| Material: | Messing | |
| Oberfläche und | verchromt | |
| Farbe: | | |
| Gewindegröße: | M10 | |
| Gewindegröße: | M10x1 | |

 MS TROMPETENNIPPEL 12X12 M10X1 BHG. 7,5 FREISTICH 9X1,5 ROH



| | | |
|-----------------------|----------------------------|--|
| Artikelnummer | 3513-1212-0101-3101 | |
| Höhe | 12mm | |
| Gewindetyp: | AG | |
| Material: | Messing | |
| Durchmesser innen: | 7,5mm | |
| Gewindegröße: | M10x1 | |
| Gewicht: | 2,8g | |
| Oberfläche und Farbe: | roh | |

MS TROMPETENNIPPEL 12X10 M10X1X8 BHG. 5,5 ROH


Artikelnummer 3520-1210-0055-3101

Höhe 10mm
 Durchmesser innen: 5,5mm
 Material: Messing
 Gewicht: 4g
 Oberfläche und Farbe:roh

 MS KUPPLUNGSMUFFE 7X9,5 DURCHGANG 3,6 MM VERNICKELT


Artikelnummer 3520-7095-0036-3114

Höhe 9.5mm
 Breite 7mm
 Durchmesser innen: 3,6mm
 Material: Messing
 Oberfläche und Farbe:vernickelt
 Gewicht: 1,19g

 FE VERBINDER 150X26,2X3 M. 4X M6 GEWINDE VERZINKT


Artikelnummer 3521-0006-0150-2104

Höhe 3mm
 Breite 26.2mm
 Länge: 150mm
 Oberfläche und Farbe:verzinkt
 Gewicht: 82,69g
 Material: Eisen

 FE VERBINDER 150X26,2X3 O. GEWINDE VERZINKT


Artikelnummer 3521-0150-2620-2104

Höhe 3mm
 Breite 26.2mm
 Länge: 150mm
 Oberfläche und Farbe:verzinkt
 Gewicht: 80,025g
 Material: Eisen

6KT. TROMPETENNIPPEL 12X13 M10X1X10 O. V-SCHUTZ PA66-RV WEISS


Artikelnummer 38005016/10///16

Höhe 13mm
 Länge: 12mm
 Gewindetyp: AG
 Schlüsselweite: 12
 Gewindegröße: M10x1
 Gewicht: 0,64g
 Oberfläche und Farbe: weiss
 Material: Kunststoff

 6KT. TROMPETENNIPPEL 12X13 M10X1X10 O. V-SCHUTZ PA66-RV SCHWARZ


Artikelnummer 38005016/10///26

Höhe 13mm
 Länge: 12mm
 Gewindetyp: AG
 Oberfläche und Farbe: schwarz
 Schlüsselweite: 12
 Gewindegröße: M10x1
 Gewicht: 0,64g
 Material: Kunststoff

 6KT. TROMPETENNIPPEL 12X18 M10X1X15 O. V-SCHUTZ PA66-RV WEISS


Artikelnummer 38005016/15///16

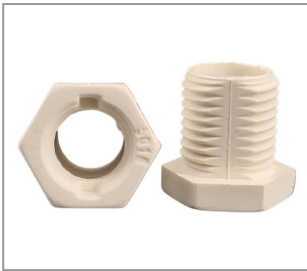
Höhe 18mm
 Länge: 12mm
 Gewindetyp: AG
 Schlüsselweite: 12
 Gewindegröße: M10x1
 Gewicht: 0,84g
 Oberfläche und Farbe: weiss
 Material: Kunststoff

 6KT. TROMPETENNIPPEL 12X18 M10X1X15 O. V-SCHUTZ PA66-RV SCHWARZ


Artikelnummer 38005016/15///26

Höhe 18mm
 Länge: 12mm
 Gewindetyp: AG
 Oberfläche und Farbe: schwarz
 Schlüsselweite: 12
 Gewindegröße: M10x1
 Gewicht: 0,84g
 Material: Kunststoff

6KT. TROMPETENNIPPEL 12X13 M10X1X10 M. V-SCHUTZ PA66-RV WEISS

**Artikelnummer****38005016/2/10/16**

Höhe 13mm
 Länge: 13mm
 Verdrehschutz: Ja
 Gewindetyp: AG
 Gewicht: 0,62g
 Schlüsselweite: 12
 Gewindegröße: M10x1
 Oberfläche und
 Farbe: weiss

Material: Kunststoff

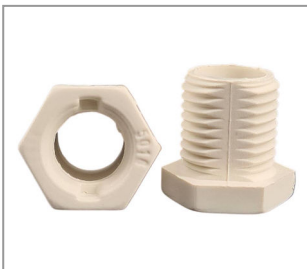
 6KT. TROMPETENNIPPEL 12X18 M10X1X15 M. V-SCHUTZ PA66-RV WEISS

**Artikelnummer****38005016/2/15/16**

Höhe 18mm
 Länge: 18mm
 Verdrehschutz: Ja
 Gewindetyp: AG
 Schlüsselweite: 12
 Gewindegröße: M10x1
 Gewicht: 0,8g
 Oberfläche und
 Farbe: weiss

Material: Kunststoff

 6KT. TROMPETENNIPPEL 12X23 M10X1X20 M. V-SCHUTZ PA66-RV WEISS

**Artikelnummer****38005016/2/20/16**

Höhe 23mm
 Länge: 23mm
 Verdrehschutz: Ja
 Gewindetyp: AG
 Schlüsselweite: 12
 Gewicht: 0,95g
 Gewindegröße: M10x1
 Oberfläche und
 Farbe: weiss

Material: Kunststoff

 6KT. TROMPETENNIPPEL 12X23 M10X1X20 O. V-SCHUTZ PA66-RV WEISS

**Artikelnummer****38005016/20///16**

Höhe 23mm
 Länge: 23mm
 Verdrehschutz: Ja
 Gewindetyp: AG
 Schlüsselweite: 12
 Gewindegröße: M10x1
 Gewicht: 1g
 Oberfläche und
 Farbe: weiss

Material: Kunststoff

6KT. TROMPETENNIPPEL 12X23 M10X1X20 O. V-SCHUTZ PA66-RV SCHWARZ


Artikelnummer 38005016/20///26

Höhe 23mm
 Länge: 23mm
 Gewindetyp: AG
 Oberfläche und Farbe:schwarz
 Schlüsselweite: 12
 Gewindegröße: M10x1
 Gewicht: 1g
 Material: Kunststoff

 6KT. TROMPETENNIPPEL 12X28 M10X1X25 O. V-SCHUTZ PA66-RV SCHWARZ


Artikelnummer 38005016/25///26

Höhe 28mm
 Länge: 28mm
 Gewindetyp: AG
 Oberfläche und Farbe:schwarz
 Schlüsselweite: 12
 Gewindegröße: M10x1
 Gewicht: 1,13g
 Material: Kunststoff

 TROMPETENNIPPEL 12X12,5 M10X1X10 O. V-SCHUTZ PA66-RV SCHWARZ


Artikelnummer 38005016/3/10/26

Höhe 12.5mm
 Länge: 12,5mm
 Gewindetyp: AG
 Durchmesser außen: 12,0mm
 Gewicht: 0,58g
 Oberfläche und Farbe:schwarz
 Gewindegröße: M10x1
 Material: Kunststoff

 TROMPETENNIPPEL 12X17,5 M10X1X15 O. V-SCHUTZ PA66-RV SCHWARZ


Artikelnummer 38005016/3/15/26

Höhe 17.5mm
 Länge: 17,5mm
 Gewindetyp: AG
 Durchmesser außen: 12,0mm
 Gewicht: 0,78g
 Oberfläche und Farbe:schwarz
 Gewindegröße: M10x1
 Material: Kunststoff

TROMPETENNIPPEL 12X9,5 M10X1X7 M. V-SCHUTZ PA66-RV WEISS



| | |
|-----------------------|-------------------------|
| Artikelnummer | 38005016/3/2/716 |
| Höhe | 9,5mm |
| Länge: | 9,5mm |
| Verdrehschutz: | Ja |
| Gewindetyp: | AG |
| Durchmesser | 12,0mm |
| außen: | |
| Gewicht: | 0,43g |
| Gewindegröße: | M10x1 |
| Oberfläche und Farbe: | weiss |
| | Material: Kunststoff |

TROMPETENNIPPEL 12X9,5 M10X1X7 M. V-SCHUTZ PA66-RV SCHWARZ



| | |
|-----------------------|-------------------------|
| Artikelnummer | 38005016/3/2/726 |
| Höhe | 9,5mm |
| Länge: | 9,5mm |
| Verdrehschutz: | Ja |
| Gewindetyp: | AG |
| Durchmesser | 12,0mm |
| außen: | |
| Oberfläche und Farbe: | schwarz |
| Gewicht: | 0,43g |
| Gewindegröße: | M10x1 |
| | Material: Kunststoff |

TROMPETENNIPPEL 12X22,5 M10X1X20 O. V-SCHUTZ M. RUNDEM BUND PA66-RV SCHWARZ



| | |
|-----------------------|-------------------------|
| Artikelnummer | 38005016/3/20/26 |
| Länge: | 22,5mm |
| Durchmesser außen: | 12,0mm |
| Gewicht: | 1g |
| Oberfläche und Farbe: | weiss |
| Material: | Kunststoff |

TROMPETENNIPPEL 12X12,5 M10X1X10 M. V-SCHUTZ PA66-RV SCHWARZ



| | |
|-----------------------|-------------------------|
| Artikelnummer | 38005016/3/21026 |
| Höhe | 12,5mm |
| Länge: | 12,5mm |
| Verdrehschutz: | Ja |
| Gewindetyp: | AG |
| Durchmesser | 12,0mm |
| außen: | |
| Oberfläche und Farbe: | schwarz |
| Gewindegröße: | M10x1 |
| Gewicht: | 0,54g |
| | Material: Kunststoff |

TROMPETENNIPPEL 12X17,5 M10X1X15 M. V-SCHUTZ PA66-RV WEISS



| | |
|-----------------------|-------------------------|
| Artikelnummer | 38005016/3/21516 |
| Höhe | 17,5mm |
| Länge: | 17,5mm |
| Verdrehschutz: | Ja |
| Gewindetyp: | AG |
| Durchmesser | 12,0mm |
| außen: | |
| Gewicht: | 0,74g |
| Gewindegröße: | M10x1 |
| Oberfläche und Farbe: | weiss |
| | |
| | Material: Kunststoff |

 TROMPETENNIPPEL 12X17,5 M10X1X15 M. V-SCHUTZ PA66-RV SCHWARZ



| | |
|-----------------------|-------------------------|
| Artikelnummer | 38005016/3/21526 |
| Höhe | 17,5mm |
| Länge: | 17,5mm |
| Verdrehschutz: | Ja |
| Gewindetyp: | AG |
| Gewicht: | 0,7g |
| Durchmesser | 12,0mm |
| außen: | |
| Oberfläche und Farbe: | schwarz |
| | |
| | Material: Kunststoff |
| | Gewindegröße: M10x1 |

 TROMPETENNIPPEL 12X9,5 M10X1X7 O. V-SCHUTZ PA66-RV WEISS



| | |
|-----------------------|-------------------------|
| Artikelnummer | 38005016/3/7//16 |
| Höhe | 9,5mm |
| Länge: | 9,5mm |
| Gewindetyp: | AG |
| Durchmesser außen: | 12,0mm |
| Gewindegröße: | M10x1 |
| Gewicht: | 0,44g |
| Oberfläche und Farbe: | weiss |
| | |
| | Material: Kunststoff |

 TROMPETENNIPPEL 12X9,5 M10X1X7 O. V-SCHUTZ PA66-RV SCHWARZ



| | |
|-----------------------|-------------------------|
| Artikelnummer | 38005016/3/7//26 |
| Höhe | 9,5mm |
| Länge: | 9,5mm |
| Gewindetyp: | AG |
| Durchmesser außen: | 12,0mm |
| Oberfläche und Farbe: | schwarz |
| Gewindegröße: | M10x1 |
| Gewicht: | 0,44g |
| | |
| | Material: Kunststoff |

6KT. TROMPETENNIPPEL 12X10 M10X1X7 O. V-SCHUTZ PA66-RV WEISS


Artikelnummer 38005016/7////16

Höhe 10mm
 Länge: 10mm
 Gewindetyp: AG
 Gewicht: 0,49g
 Schlüsselweite: 12
 Gewindegröße: M10x1
 Oberfläche und Farbe: weiss
 Material: Kunststoff

 6KT. TROMPETENNIPPEL 12X10 M10X1X7 O. V-SCHUTZ PA66-RV SCHWARZ


Artikelnummer 38005016/7////26

Höhe 10mm
 Länge: 10mm
 Gewindetyp: AG
 Gewicht: 0,49g
 Oberfläche und Farbe: schwarz
 Schlüsselweite: 12
 Gewindegröße: M10x1
 Material: Kunststoff

 6KT. TROMPETENNIPPEL 17X13,5 M13X1X10 PA66-RV SCHWARZ


Artikelnummer 38005125/3/51026

Höhe 13.5mm
 Länge: 13,5mm
 Oberfläche und Farbe: schwarz
 Schlüsselweite: 17
 Gewindegröße: M13x1
 Gewicht: 1,1g
 Material: Kunststoff

 LED-MODULAR 7,6X7,6 PA66-RV SCHWARZ


Artikelnummer 38005352/////26

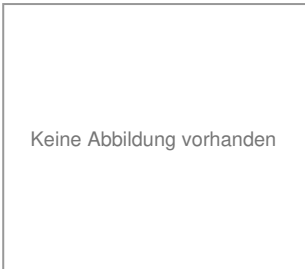
Höhe 7.6mm
 Breite 7.6mm
 Oberfläche und Farbe: schwarz
 Gewicht: 0,32g
 Material: Kunststoff

TROMPETENNIPPEL 10X9,5 M8X1 O. V-SCHUTZ PA66-RV SCHWARZ**Artikelnummer 38005475/3/07/26**

Höhe 9,5mm
Länge: 9,5mm
Gewindetyp: AG
Durchmesser außen: 10,0mm
Gewindegröße: M8x1
Oberfläche und Farbe:schwarz
Gewicht: 0,27g
Material: Kunststoff

TROMPETENNIPPEL 10X9,5 M8X1 O. V-SCHUTZ PC TRANSPARENT**Artikelnummer 38005475/3/07011**

Länge: 9,5mm
Gewindetyp: AG
Durchmesser außen: 10,0mm
Oberfläche und Farbe:transparent
Gewicht: 0,25g
Gewindegröße: M8x1
Material: Kunststoff

MS MUFFE 5X10 M3 ROH**Artikelnummer** 1710-0510-0003-3101**MS MUFFE 6X10 M3 ROH****Artikelnummer** 1710-0610-0003-3101

Höhe 10mm
Material: Messing
Durchmesser außen: 6,0mm
Gewindetyp: IG
Gewindegröße: M3
Oberfläche und Farbe:roh
Gewicht: 1,96g

MS MUFFE 7X8 M3 ROH**Artikelnummer** 1710-0708-0003-3101

Höhe 8mm
Durchmesser außen: 7,0mm
Material: Messing
Gewicht: 2,26g
Gewindetyp: IG
Gewindegröße: M3
Oberfläche und Farbe:roh

MS MUFFE 8X7 M4 ROH**Artikelnummer** 1710-0807-0004-3101

Höhe 7mm
Durchmesser außen: 8,0mm
Gewicht: 2,45g
Material: Messing
Gewindetyp: IG
Gewindegröße: M4
Oberfläche und Farbe:roh

 MS MUFFE 8X20 M4 ROH


Artikelnummer 1710-0820-0004-3101

Höhe 20mm
 Durchmesser außen: 8,0mm
 Material: Messing
 Gewicht: 7,06g
 Gewindetyp: IG
 Gewindegröße: M4
 Oberfläche und Farbe:roh

 MS MUFFE 8X20 M4 VERCHROMT


Artikelnummer 1710-0820-0004-3102

Höhe 20mm
 Durchmesser außen: 8,0mm
 Material: Messing
 Oberfläche und Farbe:verchromt
 Gewicht: 8g
 Gewindetyp: IG
 Gewindegröße: M4

 MS MUFFE 8X20 M4 P/Z


Artikelnummer 1710-0820-0004-3103

Höhe 20mm
 Durchmesser außen: 8,0mm
 Material: Messing
 Oberfläche und Farbe:P/Z
 Gewicht: 8g
 Gewindetyp: IG
 Gewindegröße: M4

 MS MUFFE 10X5 M3 ROH


Artikelnummer 1710-1005-0003-3101

Höhe 5mm
 Durchmesser außen: 10,0mm
 Material: Messing
 Gewindetyp: IG
 Gewindegröße: M3
 Oberfläche und Farbe:roh
 Gewicht: 3,1g

 MS MUFFE 10X7 M4 ROH


Artikelnummer 1710-1007-0004-3101

Höhe 7mm
 Durchmesser außen: 10,0mm
 Material: Messing
 Gewicht: 4,13g
 Gewindetyp: IG
 Gewindegröße: M4
 Oberfläche und Farbe:roh

 MS MUFFE 10X10 M4 ROH **


Artikelnummer 1710-1010-0004-3101

Höhe 10mm
 Anschraubbar: Ja
 Durchmesser außen: 10,0mm
 Material: Messing
 Gewicht: 5,68g
 Gewindetyp: IG
 Gewindegröße: M4
 Oberfläche und Farbe:roh

 MS MUFFE 10X10 M8X1 ROH


Artikelnummer 1710-1010-0081-3101

Höhe 10mm
 Durchmesser außen: 10,0mm
 Material: Messing
 Gewindegröße: M8x1
 Gewindetyp: IG
 Gewicht: 3,35g
 Oberfläche und Farbe:roh

 MS MUFFE 10X12 M8X1 ROH


Artikelnummer 1710-1012-0081-3101

Höhe 12mm
 Durchmesser außen: 10,0mm
 Material: Messing
 Gewindegröße: M8x1
 Gewindetyp: IG
 Oberfläche und Farbe:roh
 Gewicht: 4,03g

MS MUFFE 10X12 M8X1 VERNICKELT

Artikelnummer 1710-1012-0081-3114

Höhe 12mm
 Anschraubbar: Ja
 Durchmesser außen: 10,0mm
 Material: Messing
 Oberfläche und Farbe: vernickelt
 Gewindegröße: M8x1
 Gewindetyp: IG
 Gewicht: 3,4g

MS MUFFE 10X15 M8X1 ROH

Artikelnummer 1710-1015-0081-3101

Höhe 15mm
 Durchmesser außen: 10,0mm
 Material: Messing
 Gewindegröße: M8x1
 Gewindetyp: IG
 Oberfläche und Farbe: roh
 Gewicht: 5,05g

MS MUFFE 12X6 M10X1 ROH

Artikelnummer 1710-1206-0101-3101

Höhe 6mm
 Durchmesser außen: 12,0mm
 Gewicht: 2,45g
 Material: Messing
 Gewindetyp: IG
 Gewindegröße: M10x1
 Oberfläche und Farbe: roh

MS MUFFE 12X10 M10X1 ROH

Artikelnummer 1710-1210-0101-3101

Höhe 10mm
 Durchmesser außen: 12,0mm
 Material: Messing
 Gewindetyp: IG
 Gewindegröße: M10x1
 Gewicht: 4,14g
 Oberfläche und Farbe: roh

MS MUFFE 12X10 M10X1 VERCHROMT

Artikelnummer 1710-1210-0101-3102

Höhe 10mm
 Durchmesser außen: 12,0mm
 Material: Messing
 Oberfläche und Farbe: verchromt
 Gewindetyp: IG
 Gewindegröße: M10x1
 Gewicht: 4,14g

MS MUFFE 12X12 M10X1 ROH

Artikelnummer 1710-1212-0101-3101

Höhe 12mm
 Durchmesser außen: 12,0mm
 Material: Messing
 Gewicht: 4,98g
 Gewindetyp: IG
 Gewindegröße: M10x1
 Oberfläche und Farbe: roh

MS MUFFE 12X12 M10X1 VERNICKELT

Artikelnummer 1710-1212-0101-3114

Länge: 12mm
 Durchmesser außen: 12,0mm
 Material: Messing
 Oberfläche und Farbe: vernickelt
 Gewicht: 4,05g
 Gewindetyp: IG
 Gewindegröße: M10x1

MS MUFFE 12X14 M10X1 ROH

Artikelnummer 1710-1214-0101-3101

Höhe 14mm
 Durchmesser außen: 12,0mm
 Gewicht: 5,82g
 Material: Messing
 Gewindetyp: IG
 Gewindegröße: M10x1
 Oberfläche und Farbe: roh

MS MUFFE 12X14 M10X1 VERCHROMT

Artikelnummer 1710-1214-0101-3102

Höhe 14mm
 Durchmesser außen: 12,0mm
 Material: Messing
 Oberfläche und Farbe: verchromt
 Gewicht: 4,7g
 Gewindetyp: IG
 Gewindegröße: M10x1

MS MUFFE 12X14 M10X1 P/Z

Artikelnummer 1710-1214-0101-3103

Höhe 14mm
 Durchmesser außen: 12,0mm
 Material: Messing
 Oberfläche und Farbe: P/Z
 Gewindetyp: IG
 Gewindegröße: M10x1
 Gewicht: 4,6g

MS MUFFE 12X14 M10X1 VERNICKELT

Artikelnummer 1710-1214-0101-3114

Höhe 14mm
 Durchmesser außen: 12,0mm
 Material: Messing
 Oberfläche und Farbe: vernickelt
 Gewindetyp: IG
 Gewindegröße: M10x1
 Gewicht: 4,95g

MS MUFFE 12X16 M10X1 ROH

Artikelnummer 1710-1216-0101-3101

Höhe 16mm
 Durchmesser außen: 12,0mm
 Material: Messing
 Gewicht: 6,66g
 Gewindetyp: IG
 Gewindegröße: M10x1
 Oberfläche und Farbe: roh

MS MUFFE 12X16 M10X1 VERCHROMT


Artikelnummer 1710-1216-0101-3102

Höhe 16mm
 Durchmesser außen: 12,0mm
 Material: Messing
 Oberfläche und Farbe: verchromt
 Gewindetyp: IG
 Gewindegröße: M10x1
 Gewicht: 5,8g

 MS MUFFE 12X16 M10X1 P/Z


Artikelnummer 1710-1216-0101-3103

Höhe 16mm
 Durchmesser außen: 12,0mm
 Material: Messing
 Oberfläche und Farbe: P/Z
 Gewindetyp: IG
 Gewicht: 6,21g
 Gewindegröße: M10x1

 MS MUFFE 12X16 M10X1 VERNICKELT


Artikelnummer 1710-1216-0101-3114

Höhe 16mm
 Länge: 16mm
 Durchmesser außen: 12,0mm
 Material: Messing
 Oberfläche und Farbe: vernickelt
 Gewindetyp: IG
 Gewindegröße: M10x1
 Gewicht: 6,05g

 MS MUFFE 12X16 M10X1 NICKEL-MATT


Artikelnummer 1710-1216-0101-3118

Höhe 16mm
 Material: Messing
 Oberfläche und Farbe: nickel-matt
 Gewindetyp: IG
 Gewindegröße: M10x1
 Gewicht: 5,2g

MS MUFFE 12X20 M10X1 ROH


Artikelnummer 1710-1220-0101-3101

Höhe 20mm
 Material: Messing
 Gewindetyp: IG
 Gewindegröße: M10x1
 Oberfläche und Farbe:roh
 Gewicht: 8,34g

 MS MUFFE 12X20 M10X1 VERCHROMT


Artikelnummer 1710-1220-0101-3102

Höhe 20mm
 Material: Messing
 Oberfläche und Farbe:verchromt
 Gewindetyp: IG
 Gewindegröße: M10x1
 Gewicht: 7,55g

 MS MUFFE 12X20 M10X1 P/Z


Artikelnummer 1710-1220-0101-3103

Höhe 20mm
 Länge: 20mm
 Material: Messing
 Oberfläche und Farbe:P/Z
 Gewindetyp: IG
 Gewindegröße: M10x1
 Gewicht: 6,67g

 MS MUFFE 12X20 M10X1 VERNICKELT


Artikelnummer 1710-1220-0101-3114

Höhe 20mm
 Material: Messing
 Oberfläche und Farbe:vernickelt
 Gewindetyp: IG
 Gewindegröße: M10x1
 Gewicht: 7g

MS MUFFE 12X20 M10X1 VELOURS-CHROM

Artikelnummer 1710-1220-0101-3117

Höhe 20mm
 Durchmesser außen: 12,0mm
 Material: Messing
 Oberfläche und Farbe: velours-chrom
 Gewindetyp: IG
 Gewindegröße: M10x1
 Gewicht: 6,36g

MS MUFFE 12X20 M10X1 NICKEL-MATT

Artikelnummer 1710-1220-0101-3118

Länge: 20mm
 Durchmesser außen: 12,0mm
 Material: Messing
 Gewicht: 6,77g
 Oberfläche und Farbe: nickel-matt
 Gewindetyp: IG
 Gewindegröße: M10x1

MS MUFFE 12X25 M10X1 ROH

Artikelnummer 1710-1225-0101-3101

Höhe 25mm
 Gewicht: 8,8g
 Material: Messing
 Gewindetyp: IG
 Gewindegröße: M10x1
 Oberfläche und Farbe: roh

MS MUFFE 12X25 M10X1 VERCHROMT

Artikelnummer 1710-1225-0101-3102

Höhe 25mm
 Gewicht: 8,8g
 Material: Messing
 Oberfläche und Farbe: verchromt
 Gewindetyp: IG
 Gewindegröße: M10x1

MS MUFFE 12X30 M10X1 ROH

Artikelnummer 1710-1230-0101-3101

Höhe 30mm
 Material: Messing
 Gewindetyp: IG
 Gewindegröße: M10x1
 Gewicht: 12,55g
 Oberfläche und Farbe:roh

MS MUFFE 12X30 M10X1 VERCHROMT

Artikelnummer 1710-1230-0101-3102

Höhe 30mm
 Durchmesser außen: 12,0mm
 Material: Messing
 Oberfläche und Farbe:verchromt
 Gewindetyp: IG
 Gewindegröße: M10x1
 Gewicht: 12,55g

KU MUFFE 13X25 M10X1 SCHWARZ

Artikelnummer 1710-1325-0101-4223

Höhe 25mm
 Durchmesser außen: 13,0mm
 Oberfläche und Farbe:schwarz
 Gewindetyp: IG
 Gewindegröße: M10x1
 Gewicht: 1,77g
 Material: Kunststoff

KU MUFFE 13X25 M10X1 WEISS

Artikelnummer 1710-1325-0101-4224

Höhe 25mm
 Gewicht: 1,62g
 Gewindetyp: IG
 Gewindegröße: M10x1
 Oberfläche und Farbe:weiss
 Material: Kunststoff

 MS MUFFE 15X16 M13X1 ROH


Artikelnummer 1710-1516-0131-3101

Höhe 16mm
 Durchmesser außen: 15,0mm
 Material: Messing
 Gewindetyp: IG
 Gewindegröße: M13x1
 Oberfläche und Farbe:roh
 Gewicht: 7,25g

 MS MUFFE 16X50 M10X1 VERCHROMT


Artikelnummer 1710-1650-0101-3102

Höhe 50mm
 Anschraubbar: Ja
 Durchmesser außen: 16,0mm
 Material: Messing
 Oberfläche und Farbe:verchromt
 Gewindetyp: IG
 Gewindegröße: M10x1

 MS MUFFE 17X18 M13X1 ROH


Artikelnummer 1710-1718-0131-3101

Höhe 18mm
 Material: Messing
 Gewicht: 15,86g
 Durchmesser außen: 17,0mm
 Gewindetyp: IG
 Gewindegröße: M13x1
 Oberfläche und Farbe:roh

 MS MUFFE 20X20 M10X1 ROH


Artikelnummer 1710-2020-0101-3101

Höhe 20mm
 Material: Messing
 Gewindetyp: IG
 Gewindegröße: M10x1
 Durchmesser außen: 20,0mm
 Oberfläche und Farbe:roh
 Gewicht: 42,52g

MS MUFFE 20X20 M13X1 ROH

Artikelnummer 1710-2020-0131-3101

Höhe 20mm
 Gewicht: 32,45g
 Material: Messing
 Gewindetyp: IG
 Durchmesser außen: 20,0mm
 Gewindegröße: M13x1
 Oberfläche und Farbe:roh

MS MUFFE 20X20 M13X1 VERCHROMT

Artikelnummer 1710-2020-0131-3102

Länge: 20mm
 Material: Messing
 Oberfläche und Farbe:verchromt
 Gewindetyp: IG
 Durchmesser außen: 20,0mm
 Gewindegröße: M13x1
 Gewicht: 31,08g

MS MUFFE 20X20 M16X1 ROH

Artikelnummer 1710-2020-0161-3101

Höhe 20mm
 Material: Messing
 Gewicht: 23,25g
 Gewindetyp: IG
 Gewindegröße: M16x1
 Durchmesser außen: 20,0mm
 Oberfläche und Farbe:roh

MS MUFFE 14X15 M10X1 M. 2X M4 QUERGEWINDE ROH

Artikelnummer 1712-1415-0101-3101

Höhe 15mm
 Durchmesser außen: 14,0mm
 Material: Messing
 Gewindegröße: M10x1
 Gewindetyp: IG/IG
 Gewicht: 11,08g
 Oberfläche und Farbe:roh

MS MUFFE 14X20 M10X1 M. 2X M4 QUERGEWINDE ROH

Artikelnummer 1712-1420-0101-3101

Höhe 20mm
 Durchmesser außen: 14,0mm
 Material: Messing
 Gewicht: 14,91g
 Gewindegröße: M10x1
 Gewindetyp: IG/IG
 Oberfläche und Farbe:roh

MS MUFFE 17X18 M13X1 M. 2X M4 QUERGEWINDE ROH

Artikelnummer 1712-1718-0131-3101

Höhe 18mm
 Material: Messing
 Durchmesser außen: 17,0mm
 Gewicht: 16,23g
 Gewindetyp: IG/IG
 Gewindegröße: M13x1
 Oberfläche und Farbe:roh

MS MUFFE 17X18 M13X1 M. 2X M4 QUERGEWINDE VERNICKELT

Artikelnummer 1712-1718-0131-3114

Höhe 18mm
 Material: Messing
 Oberfläche und Farbe:vernickelt
 Durchmesser außen: 17,0mm
 Gewicht: 15,41g
 Gewindetyp: IG/IG
 Gewindegröße: M13x1

MS MUFFE 14X17 M10X1 SW12X4 2X M4 QUERGEWINDE ROH

Artikelnummer 1714-1417-0101-3101

Höhe 17mm
 Länge: 17mm
 Durchmesser außen: 14,0mm
 Material: Messing
 Gewindegröße: M10x1
 Gewindetyp: IG/IG
 Gewicht: 12,28g
 Oberfläche und Farbe:roh

MS MUFFE 14X20 M10X1 SW12X4 2X M4 QUERGWINDE ROH


Artikelnummer 1714-1420-0101-3101

Höhe 20mm
 Länge: 20mm
 Durchmesser außen: 14,0mm
 Material: Messing
 Gewindegröße: M10x1
 Gewindetyp: IG/IG
 Gewicht: 14,58g
 Oberfläche und Farbe:roh

 MS MUFFE 17X18 M13X1 SW15X4 ROH


Artikelnummer 1714-1718-0131-3101

Höhe 18mm
 Länge: 18mm
 Material: Messing
 Durchmesser außen: 17,0mm
 Gewindetyp: IG/IG
 Gewicht: 16,38g
 Gewindegröße: M13x1
 Oberfläche und Farbe:roh

 MS MUFFE 15X16,5 M10X1 STUFENBOHRUNG 13,5X10 ROH


Artikelnummer 1715-1516-1013-3101

Höhe 16.5mm
 Anschraubbar: Ja
 Durchmesser außen: 15,0mm
 Material: Messing
 Gewicht: 7,69g
 Gewindegröße: M10x1
 Oberfläche und Farbe:roh

 MS RED. MUFFE 12X12 M10X1/M8X1 ROH


Artikelnummer 1716-1212-1008-3101

Höhe 12mm
 Länge: 12mm
 Durchmesser außen:12,0mm
 Material: Messing
 Gewindegröße: M8x1
 Gewindegröße: M10x1
 Gewindetyp: IG/IG
 Gewicht: 6,27g
 Oberfläche und Farbe:roh

MS RED. MUFFE 12X24 M10X1/M8X1 ROH

**Artikelnummer****1716-1224-1008-3101**

Höhe 24mm
 Länge: 24mm
 Durchmesser außen: 12,0mm
 Material: Messing
 Gewindegröße: M8x1
 Gewicht: 12,59g
 Gewindegröße: M10x1
 Gewindetyp: IG/IG

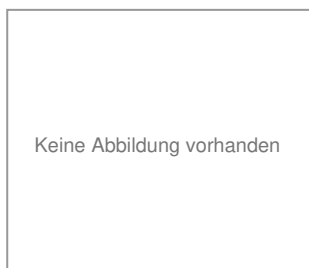
Oberfläche und Farbe:roh

 MS RED. MUFFE 13X17 M10X1/M8X1 ROH

**Artikelnummer****1716-1317-1008-3101**

Länge: 17mm
 Durchmesser außen: 13,0mm
 Material: Messing
 Gewindegröße: M8x1
 Gewindegröße: M10x1
 Gewindetyp: IG/IG
 Gewicht: 11,74g
 Oberfläche und Farbe:roh

 MS RED. MUFFE 15X16 M12X1/M10X1 ROH

**Artikelnummer****1716-1516-1210-3101**
 MS RED. MUFFE 15X16 M13X1/M10X1 ROH

**Artikelnummer****1716-1516-1310-3101**

Länge: 16mm
 Durchmesser außen: 15,0mm
 Material: Messing
 Gewicht: 11,94g
 Gewindegröße: M10x1
 Gewindetyp: IG/IG
 Gewindegröße: M13x1
 Oberfläche und Farbe:roh

MS RED. MUFFE 15X16 M13X1/M10X1 VERCHROMT


Artikelnummer 1716-1516-1310-3102

Länge: 16mm
 Durchmesser außen: 15,0mm
 Material: Messing
 Oberfläche und Farbe: verchromt
 Gewicht: 11g
 Gewindegröße: M10x1
 Gewindetyp: IG/IG
 Gewindegröße: M13x1

 MS RED. MUFFE 15X16 M13X1/M10X1 P/Z


Artikelnummer 1716-1516-1310-3103

Länge: 16mm
 Durchmesser außen: 15,0mm
 Material: Messing
 Oberfläche und Farbe: P/Z
 Gewindegröße: M10x1
 Gewindetyp: IG/IG
 Gewicht: 10,5g
 Gewindegröße: M13x1

 "MS RED. MUFFE 15X16 R1/4" M10X1 ROH"


Artikelnummer 1716-1516-4410-3101

Länge: 16mm
 Durchmesser außen: 15,0mm
 Material: Messing
 Gewindegröße: M10x1
 Gewindetyp: IG/IG
 Gewindegröße: R1/4"
 Gewicht: 13,01g
 Oberfläche und Farbe: roh

 MS RED. MUFFE 17X18 M13X1/M10X1 2X M4 QUERGWINDE ROH


Artikelnummer 1716-1718-1310-3101

Länge: 18mm
 Material: Messing
 Durchmesser außen: 17,0mm
 Gewindegröße: M10x1
 Gewindetyp: IG/IG
 Gewindegröße: M13x1
 Oberfläche und Farbe: roh
 Gewicht: 20,65g

MS RED. MUFFE 18X18 M16X1/M13X1 ROH


Artikelnummer 1716-1818-1613-3101

Höhe: 18mm
 Material: Messing
 Gewicht: 12,87g
 Gewindegröße: M16x1
 Durchmesser außen: 18,0mm
 Gewindetyp: IG/IG
 Gewindegröße: M13x1
 Oberfläche und Farbe:roh

 MS RED. MUFFE 20X16 M16X1/M10X1 ROH


Artikelnummer 1716-2016-1610-3101

Länge: 16mm
 Material: Messing
 Gewindegröße: M10x1
 Gewindegröße: M16x1
 Gewindetyp: IG/IG
 Durchmesser außen: 20,0mm
 Oberfläche und Farbe:roh
 Gewicht: 26,29g

 MS RED. MUFFE 20X16 M16X1/M13X1 ROH


Artikelnummer 1716-2016-1613-3101

Länge: 16mm
 Material: Messing
 Gewindegröße: M16x1
 Gewindetyp: IG/IG
 Durchmesser außen: 20,0mm
 Gewindegröße: M13x1
 Gewicht: 22,92g
 Oberfläche und Farbe:roh

 MS RED. MUFFE 20X20 M16X1/M10X1 ROH


Artikelnummer 1716-2020-1610-3101

Länge: 20mm
 Material: Messing
 Gewindegröße: M10x1
 Gewindegröße: M16x1
 Gewindetyp: IG/IG
 Durchmesser außen: 20,0mm
 Gewicht: 32,89g
 Oberfläche und Farbe:roh

MS RED. MUFFE 20X20 M16X1/M10X1 VERNICKELT



| | | |
|-----------------------|----------------------------|--------------------------|
| Artikelnummer | 1716-2020-1610-3114 | |
| Höhe | 20mm | Durchmesser außen:20,0mm |
| Anschraubbar: | Ja | |
| Material: | Messing | |
| Oberfläche und Farbe: | vernickelt | |
| Gewicht: | 31g | |
| Gewindegröße: | M10x1 | |
| Gewindegröße: | M16x1 | |
| Gewindetyp: | IG/IG | |

 MS RED. MUFFE 20X20 M16X1/M13X1 ROH



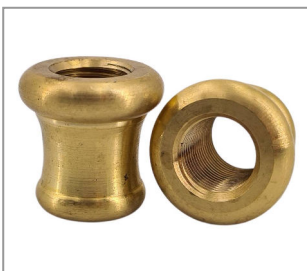
| | | |
|-----------------------|----------------------------|--|
| Artikelnummer | 1716-2020-1613-3101 | |
| Länge: | 20mm | |
| Material: | Messing | |
| Gewicht: | 28,67g | |
| Gewindegröße: | M16x1 | |
| Gewindetyp: | IG/IG | |
| Durchmesser außen: | 20,0mm | |
| Gewindegröße: | M13x1 | |
| Oberfläche und Farbe: | roh | |

 MS ZIERMUFFE 29,5X21 10,5ER BHG. 25X1,5 AUFSATZBHG. (ZWISCHENSTÜCK) ROH



| | | |
|-----------------------|----------------------------|--|
| Artikelnummer | 1717-2921-0105-3101 | |
| Länge: | 21mm | |
| Gewicht: | 35,92g | |
| Material: | Messing | |
| Durchmesser außen: | 29,5mm | |
| Oberfläche und Farbe: | roh | |

 MS ZIERMUFFE 18X18 M10X1 ROH



| | | |
|-----------------------|----------------------------|--|
| Artikelnummer | 1718-1818-0101-3101 | |
| Höhe | 0mm | |
| Länge: | 18mm | |
| Material: | Messing | |
| Gewindegröße: | M10x1 | |
| Durchmesser außen: | 18,0mm | |
| Gewindetyp: | IG/IG | |
| Gewicht: | 13,72g | |
| Oberfläche und Farbe: | roh | |

MS ZIERMUFFE 22X20 M10X1 ROH


Artikelnummer 1718-2220-0101-3101

 Länge: 20mm
 Material: Messing
 Durchmesser außen: 22,0mm
 Gewindegröße: M10x1
 Gewindetyp: IG/IG
 Gewicht: 24,1g
 Oberfläche und Farbe:roh

 MS ZIERMUFFE 22X20 10,5ER BHG. ROH


Artikelnummer 1718-2220-0105-3101

 Länge: 20mm
 Material: Messing
 Durchmesser außen: 22,0mm
 Gewicht: 20,31g
 Oberfläche und Farbe:roh

 MS ZIERMUFFE 22X20 10,5ER BHG. P/Z


Artikelnummer 1718-2220-0105-3103

 Höhe: 20mm
 Material: Messing
 Durchmesser außen: 22,0mm
 Oberfläche und Farbe:P/Z
 Gewicht: 19,14g

 MS ZIERMUFFE 25X21 13,5ER BHG. ROH**


Artikelnummer 1718-2521-0135-3101

 Länge: 21mm
 Material: Messing
 Durchmesser außen: 25,0mm
 Gewicht: 22,63g
 Oberfläche und Farbe:roh

MS RED. ZIERMUFFE 25X21 M13X1/M10X1 ROH


Artikelnummer 1719-2521-1310-3101

Länge: 21mm
 Material: Messing
 Durchmesser außen: 25,0mm
 Gewicht: 33,34g
 Gewindegröße: M10x1
 Gewindetyp: IG/IG
 Gewindegröße: M13x1
 Oberfläche und Farbe:roh

 MS ZIERMUFFE 15X15 M10X1 ROH


Artikelnummer 1720-1515-0101-3101

Länge: 15mm
 Durchmesser außen: 15,0mm
 Material: Messing
 Gewindegröße: M10x1
 Gewindetyp: IG/IG
 Oberfläche und Farbe:roh
 Gewicht: 10,84g

 MS HOHLKEHLE 14X10 BHG. 10,5 (ZWISCHENSTÜCK) ROH


Artikelnummer 1724-1410-0105-3101

Höhe: 10mm
 Länge: 10mm
 Durchmesser außen: 14,0mm
 Durchmesser innen: 10,4mm
 Material: Messing
 Gewicht: 3,16g
 Oberfläche und Farbe:roh

 MS HOHLKEHLE 20X15 BHG. 13,5 (ZWISCHENSTÜCK) ROH


Artikelnummer 1724-2015-0135-3101

Höhe: 15mm
 Länge: 15mm
 Material: Messing
 Durchmesser außen: 20,0mm
 Durchmesser innen: 13,4mm
 Gewicht: 12,71g
 Oberfläche und Farbe:roh

FE RAMPA-MUFFE 8X8 M4 IG M. SCHLITZ VERZINKT

Artikelnummer 1770-0088-0004-2101

Länge: 8mm
 Anschraubbar: Ja
 Durchmesser außen: 8,0mm
 Gewicht: 1,16g
 Oberfläche und Farbe: verzinkt
 Gewindetyp: IG/AG
 Material: Eisen
 Gewindegröße: M4

FE RAMPA-MUFFE 10X8 M4 IG M. SCHLITZ VERZINKT

Artikelnummer 1770-0108-0004-2101

Länge: 8mm
 Anschraubbar: Ja
 Durchmesser außen: 10,0mm
 Oberfläche und Farbe: verzinkt
 Gewindetyp: IG/AG
 Material: Eisen
 Gewicht: 1,55g
 Gewindegröße: M4

FE RAMPA-MUFFE 12X15 M6 VERZINKT

Artikelnummer 1770-1215-0006-2101

Länge: 15mm
 Anschraubbar: Ja
 Durchmesser außen: 12,0mm
 Gewindetyp: IG/AG
 Gewindegröße: M6
 Material: Eisen
 Gewicht: 4,61g

FE RAMPA-MUFFE 50X19 M10 IG VERZINKT

Artikelnummer 1770-5019-0010-2101

Länge: 19mm
 Anschraubbar: Ja
 Durchmesser außen: 19,0mm
 Gewicht: 59,47g
 Gewindetyp: IG/AG
 Material: Eisen

MS ZENTRIERUNG 18X8 M10X1 ROH**Artikelnummer 1790-0188-0101-3101**

Höhe 8mm
Länge: 8mm
Material: Messing
Gewindetyp: IG
Gewindegröße: M10x1
Durchmesser außen: 18,0mm
Oberfläche und Farbe:roh
Gewicht: 11,85g

MS ZENTRIERUNG 18X8 M13X1 ROH**Artikelnummer 1790-0188-0131-3101**

Höhe 8mm
Länge: 8mm
Material: Messing
Gewindetyp: IG
Durchmesser außen: 18,0mm
Gewindegröße: M13x1
Oberfläche und Farbe:roh
Gewicht: 8,3g

MS RED. STÜCK M6X1X6 AG M4 IG ROH


Artikelnummer 1738-0606-0004-3101

 Länge: 6mm
 Gewindetyp: IG/AG
 Material: Messing
 Gewicht: 0,94g
 Oberfläche und Farbe:roh

 MS RED. STÜCK M8X1X4 AG M3 IG ROH


Artikelnummer 1738-0804-0003-3101

 Höhe: 4mm
 Gewindetyp: IG/AG
 Material: Messing
 Gewindegröße: M8x1
 Oberfläche und Farbe:roh
 Gewicht: 1,09g

 MS RED. STÜCK M8X1X6 AG M4 IG ROH


Artikelnummer 1738-0806-0004-3101

 Länge: 6mm
 Gewindetyp: IG/AG
 Material: Messing
 Gewicht: 2,04g
 Gewindegröße: M8x1
 Oberfläche und Farbe:roh

 MS RED. STÜCK M8X1X6 AG M6 IG ROH


Artikelnummer 1738-0806-0006-3101

 Länge: 6mm
 Gewicht: 1,47g
 Gewindetyp: IG/AG
 Material: Messing
 Gewindegröße: M8x1
 Oberfläche und Farbe:roh

MS RED. STÜCK M8X1X7 AG M5 IG ROH**Artikelnummer** 1738-0807-0005-3101

Länge: 7mm
Gewindetyp: IG/AG
Material: Messing
Gewindegröße: M8x1
Gewicht: 2,08g
Oberfläche und Farbe:roh

MS RED. STÜCK M8X1X8 AG M6 IG ROH**Artikelnummer** 1738-0808-0006-3101

Länge: 8mm
Gewindetyp: IG/AG
Material: Messing
Gewindegröße: M8x1
Gewicht: 1,99g
Oberfläche und Farbe:roh

MS RED. STÜCK M10X1X3 AG M5 IG ROH**Artikelnummer** 1738-1003-0005-3101

Länge: 3mm
Gewindetyp: IG/AG
Material: Messing
Gewindegröße: M10x1
Gewicht: 1,55g
Oberfläche und Farbe:roh

MS RED. STÜCK M10X1X4 AG M6 IG ROH**Artikelnummer** 1738-1004-0006-3101

Länge: 4mm
Gewindetyp: IG/AG
Material: Messing
Gewindegröße: M10x1
Gewicht: 1,9g
Oberfläche und Farbe:roh

MS RED. STÜCK M10X1X5 AG M3 IG ROH

**Artikelnummer** 1738-1005-0003-3101

Länge: 5mm
Gewindetyp: IG/AG
Material: Messing
Gewindegröße: M10x1
Gewicht: 3,04g
Oberfläche und Farbe:roh

MS RED. STÜCK M10X1X5 AG M4 IG ROH

**Artikelnummer** 1738-1005-0004-3101

Länge: 5mm
Gewindetyp: IG/AG
Material: Messing
Gewicht: 2,88g
Gewindegröße: M10x1
Oberfläche und Farbe:roh

MS RED. STÜCK M10X1X5 AG M5 IG ROH

**Artikelnummer** 1738-1005-0005-3101

Länge: 5mm
Gewindetyp: IG/AG
Material: Messing
Gewicht: 2,65g
Gewindegröße: M10x1
Oberfläche und Farbe:roh

MS RED. STÜCK M10X1X5 AG M8X1 IG ROH

**Artikelnummer** 1738-1005-0081-3101

Länge: 5mm
Gewindetyp: IG/AG
Material: Messing
Gewindegröße: M8x1
Gewicht: 1,58g
Gewindegröße: M10x1
Oberfläche und Farbe:roh

MS RED. STÜCK M10X1X6 AG M6 IG ROH


Artikelnummer 1738-1006-0006-3101

 Länge: 6mm
 Gewindetyp: IG/AG
 Material: Messing
 Gewindegröße: M10x1
 Oberfläche und Farbe:roh
 Gewicht: 2,9g

 MS RED. STÜCK M10X1X8 AG M5 IG ROH


Artikelnummer 1738-1008-0005-3101

 Länge: 8mm
 Gewindetyp: IG/AG
 Material: Messing
 Gewicht: 4,3g
 Gewindegröße: M10x1
 Oberfläche und Farbe:roh

 MS RED. STÜCK M10X1X8 AG M8X1 IG ROH


Artikelnummer 1738-1008-0081-3101

 Länge: 8mm
 Gewicht: 2,61g
 Gewindetyp: IG/AG
 Material: Messing
 Gewindegröße: M8x1
 Gewindegröße: M10x1
 Oberfläche und Farbe:roh

 MS RED. STÜCK M10X1X10 AG M3 IG ROH


Artikelnummer 1738-1010-0003-3101

 Länge: 10mm
 Gewindetyp: IG/AG
 Material: Messing
 Gewicht: 6,17g
 Gewindegröße: M10x1
 Oberfläche und Farbe:roh

MS RED. STÜCK M10X1X12 AG M8X1 IG ROH


Artikelnummer 1738-1012-0081-3101

 Länge: 12mm
 Gewindetyp: IG/AG
 Material: Messing
 Gewindegröße: M8x1
 Gewindegröße: M10x1
 Gewicht: 3,97g
 Oberfläche und Farbe:roh

 MS RED. STÜCK M10X1X15 AG M8X1 IG ROH


Artikelnummer 1738-1015-0081-3101

 Länge: 15mm
 Gewindetyp: IG/AG
 Material: Messing
 Gewindegröße: M8x1
 Gewindegröße: M10x1
 Oberfläche und Farbe:roh
 Gewicht: 4,99g

 MS RED. STÜCK M10X1X22 AG M8X1 IG ROH


Artikelnummer 1738-1022-0081-3101

 Länge: 22mm
 Gewindetyp: IG/AG
 Material: Messing
 Gewindegröße: M8x1
 Gewindegröße: M10x1
 Gewicht: 7,37g
 Oberfläche und Farbe:roh

 MS RED. STÜCK M13X1X5 AG M10X1 IG ROH


Artikelnummer 1738-1305-0101-3101

 Länge: 5mm
 Gewindetyp: IG/AG
 Material: Messing
 Gewicht: 2,79g
 Gewindegröße: M10x1
 Gewindegröße: M13x1
 Oberfläche und Farbe:roh

MS RED. STÜCK M13X1X7 AG M10X1 IG ROH

**Artikelnummer** 1738-1307-0101-3101

Länge: 7mm
Gewindetyp: IG/AG
Material: Messing
Gewicht: 3,96g
Gewindegröße: M10x1
Gewindegröße: M13x1
Oberfläche und Farbe:roh

MS RED. STÜCK M13X1X10 AG M10X1 IG ROH

**Artikelnummer** 1738-1310-0101-3101

Länge: 10mm
Gewindetyp: IG/AG
Material: Messing
Gewindegröße: M10x1
Gewindegröße: M13x1
Oberfläche und Farbe:roh
Gewicht: 5,72g

MS RED. STÜCK M13X1X15 AG M10X1 IG ROH

**Artikelnummer** 1738-1315-0101-3101

Länge: 15mm
Gewindetyp: IG/AG
Material: Messing
Gewindegröße: M10x1
Gewicht: 8,66g
Gewindegröße: M13x1
Oberfläche und Farbe:roh

MS RED. STÜCK M13X1X20 AG M10X1 IG ROH

**Artikelnummer** 1738-1320-0101-3101

Länge: 20mm
Gewindetyp: IG/AG
Material: Messing
Gewindegröße: M10x1
Gewindegröße: M13x1
Oberfläche und Farbe:roh
Gewicht: 11,6g

MS RED. STÜCK M13X1X25 AG M10X1 IG ROH

**Artikelnummer** 1738-1325-0131-3101

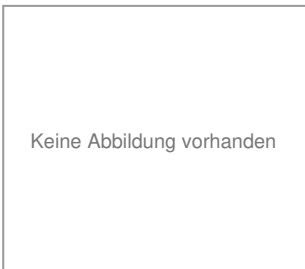
Länge: 25mm
Gewindetyp: IG/AG
Material: Messing
Gewindegröße: M10x1
Gewindegröße: M13x1
Oberfläche und Farbe:roh
Gewicht: 10,49g

MS RED. STÜCK M13X1X30 AG M10X1 IG ROH

**Artikelnummer** 1738-1330-0131-3101

Höhe 30mm
Gewicht: 10,52g
Gewindetyp: IG/AG
Material: Messing
Gewindegröße: M10x1
Gewindegröße: M13x1
Oberfläche und Farbe:roh

MS RED. STÜCK M14X1X15 AG M10X1 IG ROH

**Artikelnummer** 1738-1415-0101-3101

MS RED. STÜCK M16X1X6 AG M10X1 IG ROH

**Artikelnummer** 1738-1606-0101-3101

Länge: 6mm
Gewicht: 6,84g
Gewindetyp: IG/AG
Material: Messing
Gewindegröße: M10x1
Gewindegröße: M16x1
Oberfläche und Farbe:roh

MS RED. STÜCK M16X1X10 AG M10X1 IG ROH


Artikelnummer 1738-1610-0101-3101

 Länge: 10mm
 Gewindetyp: IG/AG
 Material: Messing
 Gewindegröße: M10x1
 Gewindegröße: M16x1
 Oberfläche und Farbe:roh
 Gewicht: 11,51g

 MS RED. STÜCK M16X1X10 AG M13X1 IG ROH


Artikelnummer 1738-1610-0131-3101

 Länge: 10mm
 Gewindetyp: IG/AG
 Material: Messing
 Gewicht: 7,29g
 Gewindegröße: M16x1
 Gewindegröße: M13x1
 Oberfläche und Farbe:roh

 MS RED. STÜCK M20X1X8 AG M10X1 IG ROH


Artikelnummer 1738-2008-0101-3101

 Länge: 8mm
 Gewicht: 16,84g
 Gewindetyp: IG/AG
 Material: Messing
 Gewindegröße: M10x1
 Oberfläche und Farbe:roh
 Gewindegröße: M20x1

 "MS RED. STÜCK R3/8""X7 AG M10X1 IG ROH"


Artikelnummer 1738-8807-0101-3101

 Länge: 7mm
 Gewindegröße: R3/8"
 Gewindetyp: IG/AG
 Material: Messing
 Gewicht: 4,16g
 Gewindegröße: M10x1
 Oberfläche und Farbe:roh

 "MS RED. STÜCK R3/8""X7 AG M13X1 IG ROH"


Artikelnummer 1738-8807-0131-3101

 Länge: 7mm
 Gewindegröße: R3/8"
 Gewindetyp: IG/AG
 Material: Messing
 Gewicht: 4,16g
 Gewindegröße: M13x1
 Oberfläche und Farbe:roh

 "MS RED. STÜCK R1/4""X7 AG M10X1 IG ROH"


Artikelnummer 1738-9907-0101-3101

 Höhe: 7mm
 Länge: 7mm
 Gewindetyp: IG/AG
 Material: Messing
 Gewicht: 4,16g
 Gewindegröße: M10x1
 Gewindegröße: R1/4"
 Oberfläche und Farbe:roh

 "MS RED. STÜCK R1/4""X10 AG M10X1 IG ROH"


Artikelnummer 1738-9910-0101-3101

 Länge: 10mm
 Gewindetyp: IG/AG
 Material: Messing
 Gewicht: 6,06g
 Gewindegröße: M10x1
 Gewindegröße: R1/4"
 Oberfläche und Farbe:roh

 "MS RED. STÜCK R1/4""X15 AG M10X1 IG ROH"


Artikelnummer 1738-9915-0101-3101

 Länge: 15mm
 Gewindetyp: IG/AG
 Material: Messing
 Gewindegröße: M10x1
 Gewicht: 9,08g
 Gewindegröße: R1/4"
 Oberfläche und Farbe:roh

MS RED. NIPPEL 12X15 M10X1 AG/M8X1 IG (KOPFSTÜCK) ROH

**Artikelnummer****1760-1215-1008-3101**

Höhe 15mm
 Länge: 15mm
 Durchmesser außen: 12,0mm
 Gewindetyp: IG/AG
 Material: Messing
 Gewindegröße: M8x1
 Gewindegröße: M10x1
 Gewicht: 6,39g

Oberfläche und Farbe: roh

 MS RED. NIPPEL 12X15 M10X1 AG/M8X1 IG (KOPFSTÜCK) VERNICKELT

**Artikelnummer****1760-1215-1008-3114**

Höhe 15mm
 Länge: 15mm
 Durchmesser außen: 12,0mm
 außen:
 Gewindetyp: IG/AG
 Material: Messing
 Oberfläche und Farbe: vernickelt
 Gewindegröße: M8x1
 Gewindegröße: M10x1

Gewicht: 6,39g

 MS RED. NIPPEL 12X15 M10X1 AG/M10X1 IG (KOPFSTÜCK) ROH

**Artikelnummer****1760-1215-1010-3101**

Höhe 15mm
 Länge: 15mm
 Durchmesser außen: 12,0mm
 Gewindetyp: IG/AG
 Material: Messing
 Gewindegröße: M10x1
 Gewicht: 4,87g
 Oberfläche und Farbe: roh

 MS RED. NIPPEL 15X16 M10X1 AG/M13X1 IG (KOPFSTÜCK) ROH

**Artikelnummer****1760-1516-1013-3101**

Höhe 16mm
 Länge: 16mm
 Durchmesser außen: 15,0mm
 Gewindetyp: IG/AG
 Material: Messing
 Gewindegröße: M10x1
 Gewicht: 8,14g
 Gewindegröße: M13x1

Oberfläche und Farbe: roh

MS RED. NIPPEL 15X16 M10X1 AG/M13X1 IG (KOPFSTÜCK) VERNICKELT



| | |
|----------------------|----------------------------|
| Artikelnummer | 1760-1516-1013-3114 |
| Höhe | 16mm |
| Anschraubbar: | Ja |
| Durchmesser | 15,0mm |
| außen: | |
| Gewindetyp: | IG/AG |
| Material: | Messing |
| Oberfläche und | vernickelt |
| Farbe: | |
| Gewindegröße: | M10x1 |
| Gewicht: | 7g |

"MS RED. NIPPEL 15X16 M10X1 AG/R1/4" IG (KOPFSTÜCK) ROH"



| | |
|----------------------|----------------------------|
| Artikelnummer | 1760-1516-9910-3101 |
| Höhe | 16mm |
| Länge: | 16mm |
| Durchmesser außen: | 15,0mm |
| Gewindetyp: | IG/AG |
| Material: | Messing |
| Gewindegröße: | M10x1 |
| Gewindegröße: | R1/4" |
| Gewicht: | 8,14g |

MS RED. NIPPEL 18X16 M10X1 AG/M16X1 IG (KOPFSTÜCK) ROH



| | |
|----------------------|----------------------------|
| Artikelnummer | 1760-1816-1016-3101 |
| Höhe | 16mm |
| Länge: | 16mm |
| Gewicht: | 10,25g |
| Gewindetyp: | IG/AG |
| Material: | Messing |
| Gewindegröße: | M10x1 |
| Gewindegröße: | M16x1 |
| Durchmesser außen: | 18,0mm |

MS RED. NIPPEL 18X16 M10X1 AG/M16X1 IG (KOPFSTÜCK) VERNICKELT



| | |
|----------------------|----------------------------|
| Artikelnummer | 1760-1816-1016-3114 |
| Höhe | 16mm |
| Anschraubbar: | Ja |
| Gewindetyp: | IG/AG |
| Material: | Messing |
| Oberfläche und | vernickelt |
| Farbe: | |
| Gewindegröße: | M10x1 |
| Gewindegröße: | M16x1 |
| Durchmesser | 18,0mm |
| außen: | |

MS RED. NIPPEL 18X16 M10X1 AG/M161 IG (KOPFSTÜCK) NICKEL-MATT


Artikelnummer 1760-1816-1016-3118

Länge: 16mm
 Gewindetyp: IG/AG
 Material: Messing
 Oberfläche und Farbe: nickel-matt
 Gewindegröße: M10x1
 Durchmesser außen: 18,0mm
 Gewicht: 8,46g

 "MS RED. NIPPEL 18X16 M10X1 AG/R3/8" IG (KOPFSTÜCK) ROH"


Artikelnummer 1760-1816-1088-3101

Höhe 16mm Oberfläche und Farbe: roh
 Länge: 16mm
 Gewicht: 10,25g
 Gewindegröße: R3/8"
 Gewindetyp: IG/AG
 Material: Messing
 Gewindegröße: M10x1
 Durchmesser außen: 18,0mm

 MS RED. NIPPEL 12X15 M10X1 AG/M8X1 IG KONISCH (KOPFSTÜCK) ROH


Artikelnummer 1761-1215-1008-3101

Höhe 15mm Oberfläche und Farbe: roh
 Länge: 115mm
 Durchmesser außen: 12,0mm
 Gewindetyp: IG/AG
 Material: Messing
 Gewindegröße: M8x1
 Gewindegröße: M10x1
 Gewicht: 6,39g

 MS RED. STÜCK M14X1X9 AG M10X1 IG M. SCHLITZ 2X5 ROH


Artikelnummer 3517-1419-1012-3101

Höhe 9mm
 Anschraubbar: Ja
 Gewindetyp: IG/AG
 Material: Messing
 Gewindegröße: M10x1
 Oberfläche und Farbe: roh
 Gewicht: 3,91g

MS RED. STÜCK M10X1X8 AG M8X1 IG MIT PROFIL ROH



Artikelnummer 17138-1008-0081-3101

MS AUSLASS 12X15 2X M10X1 OVALE FRÄSUNG ROH



Artikelnummer 1740-1215-0101-3101

Höhe 15mm
Länge: 15mm
Material: Messing
Gewicht: 4,75g
Gewindegröße: M10x1
Gewindetyp: IG/IG
Oberfläche und Farbe:roh

MS AUSLASS 12X15 2X M10X1 OVALE FRÄSUNG VERCHROMT



Artikelnummer 1740-1215-0101-3102

Höhe 15mm
Gewindetyp: AG
Material: Messing
Oberfläche und Farbe:verchromt
Gewicht: 4,13g
Schlüsselweite: 12
Gewindegröße: M10x1

MS 6KT. AUSLASS 12X17 2X M10X1 1 AUSLASS ROH



Artikelnummer 1740-1217-1101-3101

Höhe 17mm
Länge: 17mm
Gewicht: 7,88g
Material: Messing
Schlüsselweite: 12
Gewindegröße: M10x1
Gewindetyp: IG/IG
Oberfläche und Farbe:roh

MS 6KT. AUSLASS 12X17 2X M10X1 2 AUSLÄSSE ROH


Artikelnummer 1740-1217-2101-3101

Höhe 17mm
 Länge: 17mm
 Material: Messing
 Schlüsselweite: 12
 Gewindegröße: M10x1
 Gewindetyp: IG/IG
 Gewicht: 7,03g
 Oberfläche und Farbe:roh

 MS AUSLASS 12X20 2X M10X1 OVALE FRÄSUNG ROH


Artikelnummer 1740-1220-0101-3101

Höhe 20mm
 Länge: 20mm
 Gewicht: 6,85g
 Durchmesser außen: 12,0mm
 Material: Messing
 Gewindegröße: M10x1
 Gewindetyp: IG/IG
 Oberfläche und Farbe:roh

 MS AUSLASS 14X15 2X M10X1 VIERKANTFRÄSUNG ROH


Artikelnummer 1740-1415-0101-3101

Höhe 15mm
 Länge: 15mm
 Durchmesser außen: 14,0mm
 Gewicht: 7,32g
 Material: Messing
 Gewindegröße: M10x1
 Gewindetyp: IG/IG
 Oberfläche und Farbe:roh

 MS AUSLASS 14X20 2X M10X1 VIERKANTFRÄSUNG ROH


Artikelnummer 1740-1420-0101-3101

Höhe 20mm
 Länge: 20mm
 Durchmesser außen: 14,0mm
 Material: Messing
 Gewindegröße: M10x1
 Gewindetyp: IG/IG
 Gewicht: 10,15g
 Oberfläche und Farbe:roh

MS RED. AUSLASS 14X20 M8X1/ M4 VERNICKELT



Artikelnummer 1740-1420-0804-3114

MS AUSLASS 17X18 2X M13X1 VIERKANTFRÄSUNG ROH



Artikelnummer 1740-1718-0131-3101

Höhe 18mm
 Länge: 18mm
 Material: Messing
 Durchmesser außen: 17,0mm
 Gewicht: 10,3g
 Gewindetyp: IG/IG
 Gewindegröße: M13x1
 Oberfläche und Farbe:roh

MS RED. AUSLASS 17X18 M13X1/M10X1 ROH



Artikelnummer 1740-1718-1310-3101
 Oberfläche und Farbe:roh

Höhe 18mm
 Länge: 18mm
 Gewicht: 11,81g
 Material: Messing
 Durchmesser außen:17,0mm
 Gewindegröße: M10x1
 Gewindetyp: IG/IG
 Gewindegröße: M13x1

"MS RED. AUSLASS 17X18 R1/4"/M10X1 ROH"



Artikelnummer 1740-1718-4410-3101

Höhe 18mm
 Material: Messing
 Durchmesser außen: 17,0mm
 Gewindegröße: M10x1
 Gewindetyp: IG/IG
 Gewindegröße: R1/4"
 Gewicht: 10,65g
 Oberfläche und Farbe:roh

MS AUSLASS 17X20 2X M13X1 VIERKANTFRÄSUNG ROH


Artikelnummer 1740-1720-0131-3101

Länge: 20mm
 Material: Messing
 Durchmesser außen: 17,0mm
 Gewindetyp: IG
 Gewindegröße: M13x1
 Oberfläche und Farbe: roh
 Gewicht: 8,56g

FE AUSLASS 19X20X20 M10X1/ M10X1 O. ERDUNGSSCHRAUBE GESTANZT VERZINKT


Artikelnummer 1740-1920-1010-2104

Höhe: 20mm
 Breite: 20mm
 Länge: 20mm
 Gewicht: 13g
 Oberfläche und Farbe: verzinkt
 Material: Eisen
 Gewindegröße: M10x1
 Gewindetyp: IG/IG

FE AUSLASS 20X18 2X M10X1 GESTANZT VERZINKT


Artikelnummer 1740-2018-0101-2104

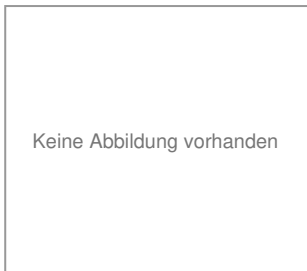
Höhe: 18mm
 Länge: 18mm
 Oberfläche und Farbe: verzinkt
 Material: Eisen
 Gewindegröße: M10x1
 Gewicht: 5g
 Gewindetyp: IG/IG

MS GUSS-AUSLASS 20X20 2X M10X1 ROH


Artikelnummer 1740-2020-0101-3101

Höhe: 20mm
 Länge: 20mm
 Material: Messing
 Gewindegröße: M10x1
 Gewindetyp: IG/IG
 Durchmesser außen: 20,0mm
 Oberfläche und Farbe: roh
 Gewicht: 19,83g

MS GUSS-AUSLASS 20X20 2X M10X1 WEISS



Artikelnummer 1740-2020-0101-3124

MS RED. AUSLASS 20X20 M16X1/M10X1 ROH



Artikelnummer 1740-2020-1610-3101

Höhe 20mm
 Länge: 20mm
 Material: Messing
 Gewindegröße: M10x1
 Gewicht: 18,82g
 Gewindegröße: M16x1
 Gewindetyp: IG/IG
 Oberfläche und Farbe:roh

MS RED. AUSLASS 20X20 M16X1/M13X1 ROH



Artikelnummer 1740-2020-1613-3101

Höhe 20mm
 Länge: 20mm
 Material: Messing
 Gewicht: 16,7g
 Gewindegröße: M16x1
 Gewindetyp: IG/IG
 Gewindegröße: M13x1
 Oberfläche und Farbe:roh

FE AUSLASS 20X18 2X M10X1 M. ANGENIETETER ERDUNGSBUCHSE GESTANZT VERZINKT



Artikelnummer 1741-2018-0101-2104

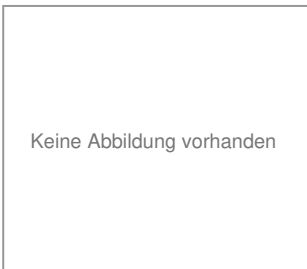
Höhe 18mm
 Länge: 18mm
 Oberfläche und Farbe:verzinkt
 Gewicht: 5,28g
 Material: Eisen
 Gewindegröße: M10x1
 Gewindetyp: IG/IG

FE AUSLASS 22X21 M10X1/M4 M. M4 ERDUNGSSCHRAUBE GESTANZT VERZINKT

**Artikelnummer** 1741-2221-1004-2104

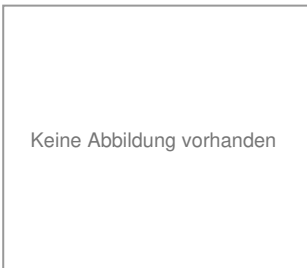
Höhe 21mm
Breite 21mm
Oberfläche und Farbe: verzinkt
Gewicht: 14,64g
Material: Eisen
Gewindegröße: M10x1
Gewindetyp: IG/IG

MS TELESKOP-VERSTELLER 22X32 MIT 3MM NUT UND SEITL. M3 F. 14ER ROHR M. PVC-HÜLSE ROH

**Artikelnummer** 1758-2232-0003-3101

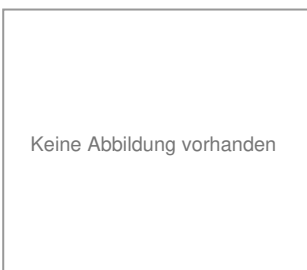
Keine Abbildung vorhanden

MS TELESKOP-VERSTELLER 22X47 MIT VERDREHSCHUTZ UND SEITL. M3 F. 14ER ROHR M. PVC-HÜLSE ROH

**Artikelnummer** 1758-2247-0003-3101

Keine Abbildung vorhanden

MS TELESKOP-VERSTELLER 25X42 MIT 3MM NUT UND SEITL. M3 F. 17ER ROHR M. PVC-HÜLSE ROH

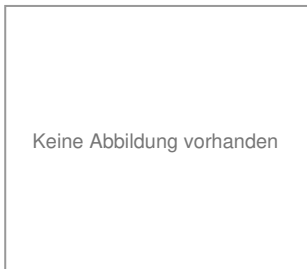
**Artikelnummer** 1758-2542-0003-3101

Keine Abbildung vorhanden

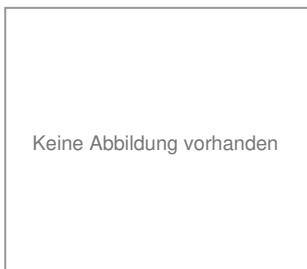
"FE MUFFE 22X25 R3/8"" EINSEITIG HALBFRÄSUNG F. 16ER ROHR ROH"

**Artikelnummer 3502-2225-0038-2101**

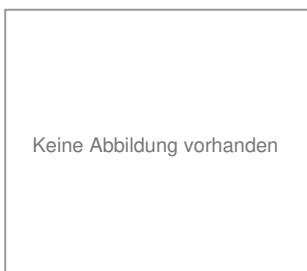
ALU MUFFE 22X25 R3/8" 2XQUERGEWINDE M4 ROH

**Artikelnummer 3502-2225-3824-3501**

FE METALLGEWICHT Ø 40 X 25, M 4 DURCHGANG MIT SENKUNG ROH

**Artikelnummer 3502-4025-0004-2101**

MS 6KT. TROMPETENNIPPEL 12X25 M10X1X23 M. V-SCHUTZ KPLT. OHNE FREISTICH ROH

**Artikelnummer 3504-1225-0101-3101**

FE PLÄTTCHEN 12X14X3 MITTIG M5 VERZINKT



Artikelnummer 3521-1214-0305-2104

Höhe 3mm
 Breite 12mm
 Länge: 14mm
 Oberfläche und Farbe: verzinkt
 Material: Eisen
 Gewicht: 3,29g

6KT. TROMPETENNIPPEL 12X13 M10X1X10 M. V-SCHUTZ PA66-RV SCHWARZ



Artikelnummer 38005016/2/10/26

Höhe 13mm
 Länge: 13mm
 Verdrehschutz: Ja
 Gewindetyp: AG
 Gewicht: 0,62g
 Oberfläche und Farbe: schwarz
 Schlüsselweite: 12
 Gewindegröße: M10x1
 Material: Kunststoff

6KT. TROMPETENNIPPEL 12X28 M10X1X25 M. V-SCHUTZ PA66-RV WEISS



Artikelnummer 38005016/2/25/16

Höhe 28mm
 Länge: 28mm
 Verdrehschutz: Ja
 Gewindetyp: AG
 Schlüsselweite: 12
 Gewindegröße: M10x1
 Gewicht: 1,12g
 Oberfläche und Farbe: weiss
 Material: Kunststoff

6KT. TROMPETENNIPPEL 12X10 M10X1X7 M. V-SCHUTZ PA66-RV WEISS



Artikelnummer 38005016/2/7//16

Höhe 10mm
 Länge: 10mm
 Verdrehschutz: Ja
 Gewindetyp: AG
 Gewicht: 0,49g
 Schlüsselweite: 12
 Gewindegröße: M10x1
 Oberfläche und Farbe: weiss
 Material: Kunststoff

6KT. TROMPETENNIPPEL 12X10 M10X1X7 M. V-SCHUTZ PA66-RV SCHWARZ



Artikelnummer 38005016/2/7//26
 Höhe 10mm Material: Kunststoff
 Länge: 10mm
 Verdrehschutz: Ja
 Gewindetyp: AG
 Gewicht: 0,49g
 Oberfläche und Farbe: schwarz
 Farbe:
 Schlüsselweite: 12
 Gewindegröße: M10x1

6KT. TROMPETENNIPPEL 12X28 M10X1X25 PA66-RV WEISS



Artikelnummer 38005016/25///16
 Höhe 28mm
 Länge: 28mm
 Gewindetyp: AG
 Schlüsselweite: 12
 Gewindegröße: M10x1
 Gewicht: 1,13g
 Oberfläche und Farbe: weiss
 Material: Kunststoff

TROMPETENNIPPEL 12X12,5 M10X1X10 PA66-RV WEISS



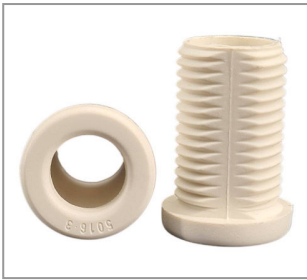
Artikelnummer 38005016/3/10/16
 Höhe 12.5mm
 Länge: 12,5mm
 Gewindetyp: AG
 Durchmesser außen: 12,0mm
 Gewicht: 0,58g
 Gewindegröße: M10x1
 Oberfläche und Farbe: weiss
 Material: Kunststoff

TROMPETENNIPPEL 12X17,5 M10X1X15 PA66-RV WEISS



Artikelnummer 38005016/3/15/16
 Höhe 17.5mm
 Länge: 17,5mm
 Gewindetyp: AG
 Durchmesser außen: 12,0mm
 Gewicht: 0,78g
 Gewindegröße: M10x1
 Oberfläche und Farbe: weiss
 Material: Kunststoff

TROMPETENNIPPEL 12X22,5 M10X1X20 M. V-SCHUTZ PA66-RV WEISS



Artikelnummer 38005016/3/22016
 Höhe 22.5mm Material: Kunststoff
 Breite 12mm
 Verdrehschutz: Ja
 Gewindetyp: AG
 Durchmesser 12,0mm
 außen:
 Gewicht: 0,88g
 Gewindegröße: M10x1
 Oberfläche und Farbe: weiss
 Farbe:

TROMPETENNIPPEL 12X37,5 M10X1X35 PA66-RV SCHWARZ



Artikelnummer 38005016/3/35/26
 Höhe 37.5mm
 Länge: 37,5mm
 Gewindetyp: AG
 Durchmesser außen: 12,0mm
 Oberfläche und Farbe:schwarz
 Gewindegröße: M10x1
 Gewicht: 1,38g
 Material: Kunststoff

6KT. TROMPETENNIPPEL 17X13,5 M13X1X10PBT-RV-AE SCHWARZ



Artikelnummer 38005125/3510218
 Höhe 13.5mm
 Länge: 13,5mm
 Oberfläche und Farbe:schwarz
 Schlüsselweite: 17
 Gewicht: 1,33g
 Gewindegröße: M13x1
 Material: Kunststoff

AUSLASS 45X14X3 ROHR Ø 16 MM AUSSEN 1 BHG. 2,9 MM PE-LD TRANSPARENT



Artikelnummer 38005438/////00
 Höhe 14mm
 Breite 14mm
 Länge: 45mm
 Oberfläche und Farbe:transparent
 Gewicht: 1,49g
 Material: Kunststoff

AUSLASS 45X14X3 ROHR Ø 16 MM AUSSEN 1 BHG. 2,9 MM PA66 TRANSPARENT



Artikelnummer 38005438/////05
 Höhe 14mm
 Breite 14mm
 Länge: 45mm
 Oberfläche und Farbe:transparent
 Gewicht: 1,43g
 Material: Kunststoff

AUSLASS 45X14X3 ROHR Ø 16 MM AUSSEN 1 BHG. 2,9 MM PE-LD WEISS



Artikelnummer 38005438/////10
 Höhe 14mm
 Breite 14mm
 Länge: 45mm
 Durchmesser innen: 2,9mm
 Gewicht: 1,53g
 Oberfläche und Farbe:weiss
 Material: Kunststoff

AUSLASS 45X14X3 ROHR Ø 16 MM AUSSEN 1 BHG. 2,9 MM PE-LD SCHWARZ



Artikelnummer 38005438/////20
 Höhe 14mm
 Breite 14mm
 Länge: 45mm
 Oberfläche und Farbe:schwarz
 Gewicht: 1,46g
 Material: Kunststoff

AUSLASS 45X14X3 ROHR Ø 16 MM AUSSEN 1 BHG. 2,9 MM PE-LD GOLD



Artikelnummer 38005438/////40
 Höhe 14mm
 Breite 14mm
 Länge: 45mm
 Gewicht: 1,46g
 Oberfläche und Farbe:gold
 Material: Kunststoff

6KT. TROMPETENNIPPEL 10X8,5 M8X1 PA66-RV SCHWARZ



Artikelnummer 38005475/05///26

Höhe 8,5mm
 Länge: 8,5mm
 Gewindetyp: AG
 Gewindegröße: M8x1
 Schlüsselweite: 10
 Oberfläche und Farbe: schwarz
 Gewicht: 0,8g
 Material: Kunststoff

6KT. TROMPETENNIPPEL 10X9 M8X1 PA66-RV WEISS



Artikelnummer 38005475/07///16

Höhe 9mm
 Länge: 9mm
 Gewindetyp: AG
 Gewindegröße: M8x1
 Schlüsselweite: 10
 Gewicht: 0,9g
 Oberfläche und Farbe: weiss
 Material: Kunststoff

TROMPETENNIPPEL 10X7,5 M8X1 PA66-RV WEISS



Artikelnummer 38005475/3/05/16

Höhe 7,5mm
 Länge: 7,5mm
 Gewindetyp: AG
 Durchmesser außen: 10,0mm
 Gewicht: 0,23g
 Gewindegröße: M8x1
 Oberfläche und Farbe: weiss
 Material: Kunststoff

TROMPETENNIPPEL 10X7,5 M8X1 PA66-RV SCHWARZ



Artikelnummer 38005475/3/05/26

Höhe 7,5mm
 Länge: 7,5mm
 Gewindetyp: AG
 Durchmesser außen: 10,0mm
 Gewicht: 0,23g
 Gewindegröße: M8x1
 Oberfläche und Farbe: schwarz
 Material: Kunststoff

TROMPETENNIPPEL 10X9,5 M8X1 O. V-SCHUTZ PA66-RV WEISS**Artikelnummer 38005475/3/07/16**

Höhe 9,5mm
Länge: 9,5mm
Gewindetyp: AG
Durchmesser außen: 10,0mm
Gewindegröße: M8x1
Gewicht: 0,8g
Oberfläche und Farbe: weiss
Material: Kunststoff

MS ROHRVERSTELLER 22X17 M13X1/10,5 MM DURCHGANGSBHG. M4 QUERGEW. INCL. RÄNDELSCHR. 12X15 ROH

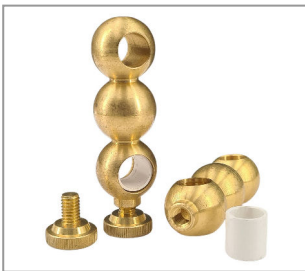
Artikelnummer 1745-2217-1050-3101

Höhe 17mm
 Länge: 17mm
 Material: Messing
 Durchmesser außen: 22,0mm
 Gewindetyp: IG/IG
 Gewicht: 31,46g
 Gewindegröße: M13x1
 Oberfläche und Farbe:roh

MS ROHRVERSCHIEBER 23X20X44 2ER KUGEL PARALLEL ROH

Artikelnummer 1745-2340-0010-3101

Höhe 17.8mm
 Material: Messing
 Gewicht: 48,88g
 Durchmesser außen: 23,0mm
 Oberfläche und Farbe:roh

MS ROHRVERSCHIEBER 20X40 2ER KUGEL PARALLEL ROH

Artikelnummer 1750-2040-0000-3101

Höhe 16.5mm
 Breite 40mm
 Material: Messing
 Durchmesser außen: 20,0mm
 Oberfläche und Farbe:roh
 Durchmesser innen: 10.7,0mm

MS ROHRVERSCHIEBER 20X60 3ER KUGEL PARALLEL ROH

Artikelnummer 1750-2060-0000-3101

Durchmesser innen: 10,0mm
 Material: Messing
 Gewindetyp: IG
 Gewicht: 84,73g
 Durchmesser außen: 20,0mm
 Oberfläche und Farbe:roh

MS ROHRVERSCHIEBER 25X47 2ER KUGEL PARALLEL ROH


Artikelnummer 1750-2547-0101-3101

Länge: 47mm
 Material: Messing
 Gewicht: 37,47g
 Oberfläche und Farbe:roh

MS TELESKOP-VERSTELLER 16X40 M13X1 IG F. 8ER ROHR M. PVC-HÜLSE ROH


Artikelnummer 1755-1640-0131-3101

Höhe 40mm Oberfläche und Farbe:roh
 Länge: 40mm
 Durchmesser außen:16,0mm
 Material: Messing
 Gewicht: 38,32g
 Gewindetyp: IG/IG
 Durchmesser innen: 7,4mm
 Gewindegröße: M13x1

MS TELESKOP-VERSTELLER 18X40 M13X1 IG F. 10ER ROHR M. PVC-HÜLSE ROH


Artikelnummer 1755-1840-0131-3101

Höhe 40mm Oberfläche und Farbe:roh
 Länge: 40mm
 Durchmesser innen: 10,5mm
 Gewicht: 47,15g
 Material: Messing
 Durchmesser außen:18,0mm
 Gewindetyp: IG/IG
 Gewindegröße: M13x1

MS TELESKOP-VERSTELLER 18X40 M13X1 IG F. 10ER ROHR M. PVC-HÜLSE MATT-ZAPONIERT


Artikelnummer 1755-1840-0131-3109

Höhe 40mm
 Anschraubbar: Ja
 Material: Messing
 Oberfläche und Farbe:mattiert zaponiert
 Gewindetyp: IG
 Gewicht: 43,05g
 Durchmesser außen: 18,0mm
 Gewindegröße: M13x1

MS TELESKOP-VERSTELLER 18X40 M13X1 IG F. 10ER ROHR M. PVC-HÜLSE VERNICKELT



| | |
|----------------------|----------------------------|
| Artikelnummer | 1755-1840-0131-3114 |
| Höhe | 40mm |
| Länge: | 40mm |
| Durchmesser | 10,5mm |
| innen: | |
| Gewicht: | 44,9g |
| Material: | Messing |
| Oberfläche und | vernickelt |
| Farbe: | |
| Durchmesser | 18,0mm |
| außen: | |
| Gewindetyp: | IG/IG |

MS TELESKOP-VERSTELLER 18X40 M13X1 IG F. 10ER ROHR M. PVC-HÜLSE NICKEL-MATT



| | |
|----------------------|----------------------------|
| Artikelnummer | 1755-1840-0131-3118 |
| Höhe | 40mm |
| Länge: | 40mm |
| Durchmesser | 10,5mm |
| innen: | |
| Material: | Messing |
| Gewicht: | 34,32g |
| Oberfläche und | nickel-matt |
| Farbe: | |
| Durchmesser | 18,0mm |
| außen: | |
| Gewindetyp: | IG/IG |

MS TELESKOP-VERSTELLER 18X40 M16X1 IG F. 10ER ROHR M. PVC-HÜLSE ROH



| | |
|----------------------|----------------------------|
| Artikelnummer | 1755-1840-0161-3101 |
| Höhe | 40mm |
| Länge: | 40mm |
| Durchmesser innen: | 10,5mm |
| Gewicht: | 43,22g |
| Material: | Messing |
| Gewindegröße: | M16x1 |
| Durchmesser außen: | 18,0mm |
| Gewindetyp: | IG/IG |
| | Oberfläche und Farbe:roh |

MS TELESKOP-VERSTELLER 18X40 M13X1 IG M. M6 QUERGEW. F. 10ER ROHR M. PVC-HÜLSE ROH



| | |
|----------------------|----------------------------|
| Artikelnummer | 1755-1840-6131-3101 |
| Höhe | 40mm |
| Länge: | 40mm |
| Durchmesser innen: | 10,5mm |
| Material: | Messing |
| Gewicht: | 46,69g |
| Durchmesser außen: | 18,0mm |
| Gewindetyp: | IG/IG |
| Gewindegröße: | M13x1 |
| | Oberfläche und Farbe:roh |

MS TELESKOP-VERSTELLER 18X40 M13X1 IG M. M6 QUERGEW. F. 10ER ROHR M. PVC-HÜLSEVERNICKELT



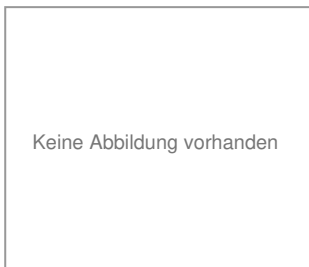
| | |
|----------------------|----------------------------|
| Artikelnummer | 1755-1840-6131-3114 |
| Höhe | 40mm |
| Länge: | 40mm |
| Durchmesser | 10,5mm |
| innen: | |
| Gewicht: | 43,9g |
| Material: | Messing |
| Oberfläche und | vernickelt |
| Farbe: | |
| Durchmesser | 18,0mm |
| außen: | |
| Gewindetyp: | IG/IG |

MS TELESKOP-VERSTELLER 18X40 M13X1 IG M. M6 QUERGEW. F. 10ER ROHR M. PVC-HÜLSE NICKEL-MATT



| | |
|----------------------|----------------------------|
| Artikelnummer | 1755-1840-6131-3118 |
| Höhe | 40mm |
| Länge: | 40mm |
| Durchmesser | 10,5mm |
| innen: | |
| Material: | Messing |
| Oberfläche und | nickel-matt |
| Farbe: | |
| Durchmesser | 18,0mm |
| außen: | |
| Gewindetyp: | IG/IG |
| Gewicht: | 42,9g |

MS TELESKOP-VERSTELLER 18X42 M13X1 IG FÜR 10ER ROHR MIT PVC-HÜLSE UND BÜNDIGER RÄNDELMUTTER ROH



| | |
|----------------------|----------------------------|
| Artikelnummer | 1755-1842-1310-3101 |
|----------------------|----------------------------|

MS TELESKOP-VERSTELLER 22X45 M20X1 IG F. 13ER ROHR M. PVC-HÜLSE M. BÜNDIGERRÄNDELMUTTER ROH



| | |
|-----------------------|----------------------------|
| Artikelnummer | 1755-2245-2013-3101 |
| Höhe | 45mm |
| Anschraubbar: | Ja |
| Material: | Messing |
| Durchmesser außen: | 22,0mm |
| Gewindetyp: | IG |
| Oberfläche und Farbe: | roh |
| Gewicht: | 58,2g |
| Gewindegröße: | M20x1 |

MS TELESKOP-VERSTELLER 22X45 M20X1 IG F. 13ER ROHR M. PVC-HÜLSE M. ÜBERSTEHENDER RÄNDELMUTTER VERCHROMT

Artikelnummer 1756-2245-2013-3102

Höhe 45mm
 Durchmesser innen: 13,0mm
 Material: Messing
 Oberfläche und Farbe: verchromt
 Durchmesser außen: 22,0mm
 Gewicht: 58,8g
 Gewindetyp: IG
 Gewindegröße: M20x1

MS TELESKOP-VERSTELLER 22X45 M20X1 IG F. 13ER ROHR M. PVC-HÜLSE M. ÜBERST. RÄNDELMUTTER P/Z

Artikelnummer 1756-2245-2013-3103

Höhe 45mm
 Durchmesser innen: 13,0mm
 Material: Messing
 Durchmesser außen: 22,0mm
 Oberfläche und Farbe: P/Z
 Gewindetyp: IG
 Gewicht: 58g
 Gewindegröße: M20x1

MS GUSS-T-VERSCHIEBER 25X28,5X29 INCL. KU-EINSATZ U. MS RÄNDELSCHRAUBE 16X15 M5X9 ROH

Artikelnummer 1757-2528-0029-3101

Höhe 29mm
 Breite 29mm
 Länge: 28,5mm
 Material: Messing
 Gewindetyp: IG
 Gewindegröße: M10x1
 Gewicht: 60,06g
 Durchmesser innen: 13,4mm
 Gewindegröße: M5
 Oberfläche und Farbe: roh

MS GUSS-T-VERSCHIEBER 25X46X44,5 SEITL. M6 + M3 INCL. KU-EINSATZ U. MS RÄNDELS. 18X18 M6X10 ROH

Artikelnummer 1757-2546-0006-3101

Höhe 44,5mm
 Breite 44,5mm
 Anschraubbar: Ja
 Gewicht: 128g
 Material: Messing
 Gewindegröße: M6
 Durchmesser außen: 25,0mm
 Durchmesser innen: 18,6mm
 Gewindegröße: M3
 Gewindetyp: IG/IG
 Oberfläche und Farbe: roh

MS GUSS-T-VERSCHIEBER 25X46X44,5 SEITL. M5 + M3 INCL. KU-EINSATZ U. MS RÄNDELS. 16X15 M5X10 ROH**Artikelnummer****1757-2546-0101-3101**

| | | | |
|--------------------|---------|-----------------------|---------|
| Höhe | 44.5mm | Gewindegröße: | M5 |
| Breite | 44.45mm | Gewicht: | 124,03g |
| Länge: | 46mm | Oberfläche und Farbe: | roh |
| Material: | Messing | | |
| Durchmesser innen: | 16,1mm | | |
| Gewindegröße: | M10x1 | | |
| Gewindegröße: | M3 | | |
| Gewindetyp: | IG/IG | | |

MS TELESKOP-VERSTELLER 18X40 M16X1 IG F. 10ER ROHR M. PVC-HÜLSE ROH**Artikelnummer****3508-1840-0161-3101**

| | |
|-----------------------|---------|
| Länge: | 40mm |
| Material: | Messing |
| Gewicht: | 36,9g |
| Durchmesser außen: | 18,0mm |
| Oberfläche und Farbe: | roh |