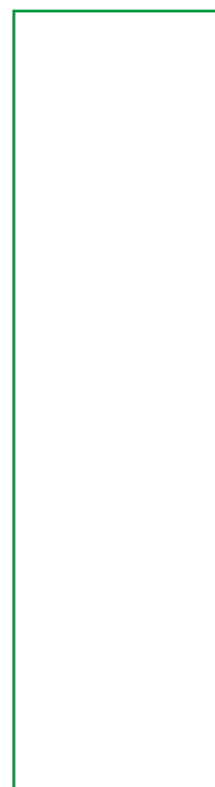
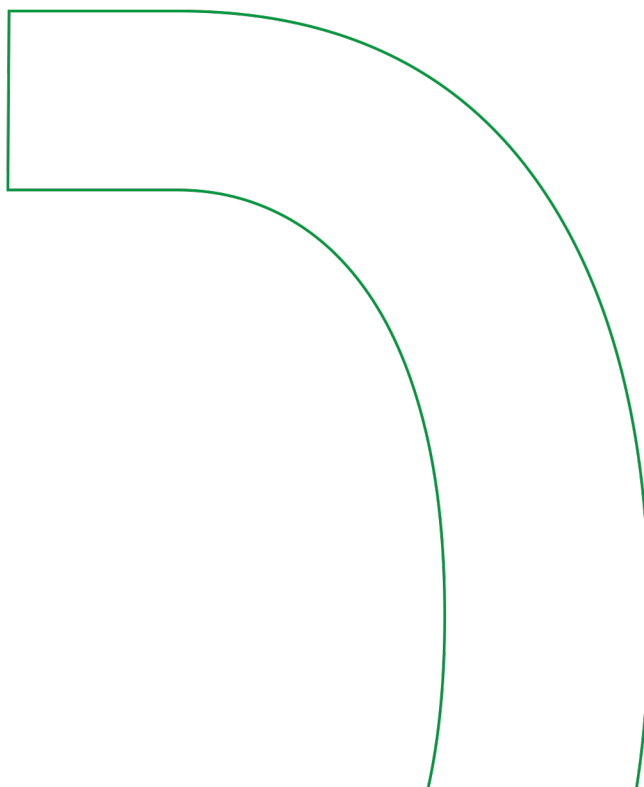




**LEUCHTENZUBEHÖR
SONDERTEILE**



BEWEGUNGSMELDER 62X80,3 / 230-240V, 50HZ M. KABEL SCHWARZ HO3VV-F 3X 0,75/390 MM LG. RAL 9002 WEISS


Artikelnummer	3501-0000-0390-7324	
Höhe	75mm	Oberfläche und Farbe:weiss
Anschraubbar:	Ja	Material: Kunststoff
Aderanzahl:	3	
Kabelummantellung:	PVC	
Kabelendbearbeitung:	Aderendhülse	
Leistungsart:	Schlauch-Ltg.	
Durchmesser außen:	60,0mm	
Gewicht:	148,54g	

BEWEGUNGSMELDER 43X94,4 / 230-240V, 50HZ HOVVH2-F 2 X 0,75 MM² 600 MM GRAU


Artikelnummer	3501-4394-0600-7331	
Höhe	96mm	Material: Kunststoff
Breite	44mm	
Oberfläche und Farbe:	grau	
Aderanzahl:	2	
Kabelummantellung:	PVC	
Kabelendbearbeitung:	Aderendhülse	
Leistungsart:	Schlauch-Ltg.	
Gewicht:	102,73g	

ALU SCHWENKRING 60X25 CARDO CDC LED GEN2 LT. ZCHNG. ROH


Artikelnummer	3501-6025-0000-3501	
Höhe	25mm	
Durchmesser innen:	44,0mm	
Durchmesser außen:	60,0mm	
Gewicht:	56,67g	
Oberfläche und Farbe:	roh	
Material:	Aluminium	

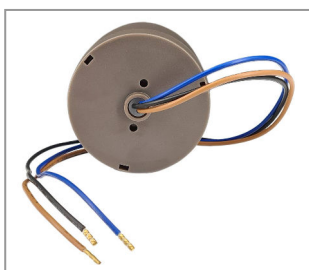
BEWEGUNGSMELDER 62X80,3 / 230-240V, 50HZ POLYCARBONAT RAL 9005 SCHWARZ


Artikelnummer	3501-6280-0240-7323	
Höhe	80mm	Material: Kunststoff
Anschraubbar:	Ja	
Aderanzahl:	2	
Kabelendbearbeitung:	Aderendhülse	
Oberfläche und Farbe:	schwarz	
Leistungsart:	Einzellitzen	
Gewicht:	142,3g	
Durchmesser außen:	62,0mm	

BEWEGUNGSMELDER 62X80,3 / 230-240V, 50HZ POLYCARBONAT RAL 9002 WEISS

Artikelnummer 3501-6280-0240-7324

Höhe 80mm
 Anschraubbar: Ja
 Aderanzahl: 2
 Leitungsart: Einzellitzen
 Gewicht: 142,13g
 Durchmesser außen: 62,0mm
 Oberfläche und Farbe: weiss
 Material: Kunststoff

BEWEGUNGSMELDER 62X80,3 / 230-240V, 50HZ POLYCARBONAT RAL 8017 BRAUN

Artikelnummer 3501-6280-0240-7328

Höhe 80mm
 Anschraubbar: Ja
 Aderanzahl: 2
 Oberfläche und Farbe: braun
 Farbe:
 Kabelendbearbeitung: Aderendhülse
 Durchmesser innen: 4,2mm
 Leitungsart: Einzellitzen
 Durchmesser außen: 62,0mm
 Gewicht: 142,69g
 Material: Kunststoff

KU ROLLE Ø 40X9,5 ML 4,2 SCHWARZ

Artikelnummer 3502-0409-0042-4023

Höhe 9.5mm
 Durchmesser außen: 40,0mm
 Durchmesser innen: 4,2mm
 Oberfläche und Farbe: schwarz
 Gewicht: 4,37g
 Material: Kunststoff

MS BAUTEIL W 46X18X10 MIT POM EINSATZ ROH

Artikelnummer 3502-4618-1000-3101

Höhe 10mm
 Breite 18mm
 Länge: 46mm
 Material: Messing
 Gewindetyp: IG
 Gewindegröße: M4
 Gewicht: 44g
 Oberfläche und Farbe: roh

MS BAUTEIL ST 46X25X10 ROH**Artikelnummer 3502-4625-1000-3101**

Höhe 10mm
 Breite 25mm
 Länge: 46mm
 Material: Messing
 Gewindetyp: IG
 Gewicht: 65,2g
 Oberfläche und Farbe:roh

MS KLEMMSCHIENE M. 7 SCHRAUBEN VERNICKELT**Artikelnummer 3504-0000-0007-3114**

Höhe 122mm
 Breite 53mm
 Länge: 5,9mm
 Anschraubbar: Ja
 Material: Messing
 Oberfläche und Farbe:vernickelt
 Gewicht: 20,9g

MS DREHTEIL 8X5 PROFIL SW6 BHG. M3 VERNICKELT**Artikelnummer 3507-0805-0603-3114**

Höhe 5mm
 Breite 5,9mm
 Durchmesser außen: 8,0mm
 Material: Messing
 Schlüsselweite: 6
 Oberfläche und Farbe: vernickelt
 Farbe:
 Gewindetyp: IG
 Gewindegröße: M3
 Gewicht: 1,33g

MS DREHTEIL 8X8 PROFIL SW6 BHG. M3 VERNICKELT**Artikelnummer 3507-0808-0603-3114**

Höhe 8mm
 Anschraubbar: Ja
 Durchmesser außen: 8,0mm
 Gewicht: 1,3g
 Material: Messing
 Oberfläche und Farbe:vernickelt
 Gewindetyp: IG
 Gewindegröße: M3

FE PLÄTTCHEN 32X2 VERNICKELT

Artikelnummer 3508-0322-0000-2114

Höhe 2mm
 Durchmesser außen: 32,0mm
 Oberfläche und Farbe: vernickelt
 Material: Eisen

LED HALTER 20,5X10 M10X1 IG 20,8X2 AG ALUMINIUM ROH

Artikelnummer 3508-2010-0101-3501

Höhe 10mm
 Gewindegröße: M20x1
 Anschraubbar: Ja
 Gewindetyp: IG/AG
 Gewicht: 5,42g
 Gewindegröße: M10x1
 Durchmesser 20,5mm
 außen:
 Oberfläche und Farbe: roh
 Material: Aluminium

V2A PLATTE 75X75X1 PROFILLOCH 10,5 MM

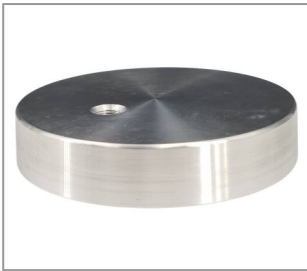
Artikelnummer 3508-7575-0105-3400

Höhe 1mm
 Breite 75mm
 Länge: 75mm
 Durchmesser innen: 10,5mm
 Material: Edelstahl
 Gewicht: 44,6g
 Oberfläche und Farbe: roh

MS DREHTEIL 16X24 M10X1 90° VERCHROMT

Artikelnummer 3509-1624-0101-3102

Höhe 24mm
 Durchmesser außen: 16,0mm
 Material: Messing
 Oberfläche und Farbe: verchromt
 Gewindegröße: M10x1
 Gewindetyp: IG/IG
 Gewicht: 24,64g

ALU SOCKEL 100X19 (18,7) M10X1 20 MM V. MITTE ROH

Artikelnummer 3511-10019-0101-3501

Höhe 19mm
 Breite 100mm
 Gewindetyp: IG
 Gewindegröße: M10x1
 Gewicht: 391,84g
 Oberfläche und Farbe:roh
 Material: Aluminium

ALU LASCHE 19,5X94 M10X1 U. 2X LOCH 5,0 ROH

Artikelnummer 3511-1995-0101-3500

Höhe 0.15mm
 Breite 19.5mm
 Länge: 94mm
 Gewicht: 6,53g
 Oberfläche und Farbe:roh
 Material: Aluminium

FE KLAPP-FEDER 18X55 M. SCHUTZUMMANTELUNG 31 MM F. EINBAULEUCHE VERNICKELT

Artikelnummer 3512-1855-0000-2114

Breite 18mm
 Länge: 55mm
 Oberfläche und Farbe:verzinkt
 Material: Eisen
 Gewicht: 25g

MS DREHTEIL 22X20 1X M4 GEWINDE DURCHGANGSBOHRUNG 8 MM ROH

Artikelnummer 3513-2220-0008-3101

Höhe 20mm
 Gewicht: 51,33g
 Material: Messing
 Durchmesser außen: 22,0mm
 Gewindetyp: IG
 Gewindegröße: M4
 Oberfläche und Farbe:roh

FE PLÄTTCHEN 25X10X2 2X M4 VERZINKT**Artikelnummer 3515-1025-0204-2104**

Höhe 2mm
 Breite 10mm
 Länge: 25mm
 Oberfläche und Farbe: verzinkt
 Material: Eisen
 Gewindegröße: M4
 Gewicht: 3,28g

FE PLÄTTCHEN 25X10X2 2X BOHRUNG 4,0 MM VERZINKT**Artikelnummer 3515-1025-0240-2104**

Höhe 2mm
 Breite 10mm
 Länge: 25mm
 Oberfläche und Farbe: verzinkt
 Material: Eisen
 Gewicht: 3,28g

ALU GELENKGABEL 25X35X20 M13X1 ROH**Artikelnummer 3519-2535-0131-3501**

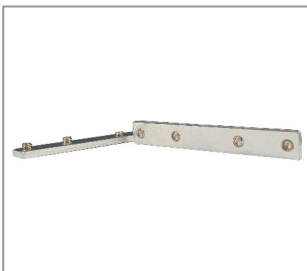
Höhe 20mm
 Breite 25mm
 Länge: 35mm
 Gewicht: 22,43g
 Oberfläche und Farbe: roh
 Material: Aluminium

ALU GELENKGABEL 30X35X29 M13X1 ROH**Artikelnummer 3519-3035-0131-3501**

Höhe 29mm
 Breite 30mm
 Länge: 35mm
 Gewicht: 54,39g
 Oberfläche und Farbe: roh
 Material: Aluminium

**FE STANDFUSSAUFNAHME 14X100X4 M. 4X M6 GEWINDE INCL. 2X DIN 913 M6X6 EINSEITIG PLAN
 VERZINKT**


Artikelnummer	3521-0002-50406-2104	
Höhe	4mm	Gewicht: 39,24g
Breite	14mm	
Länge:	100mm	
Anschraubbar:	Ja	
Oberfläche und	verzinkt	
Farbe:		
Gewindegröße:	M6	
DIN Norm:	913	
Material:	Eisen	

**FE STANDFUSSAUFNAHME 14X100X4 M. 4X M6 GEWINDE INCL. 4X DIN 913 M6X6 EINSEITIG PLAN
 VERSCHRAUBT**


Artikelnummer	3521-0004-50345-2104	
Höhe	4mm	
Breite	14mm	
Länge:	100mm	
Anschraubbar:	Ja	
Gewindegröße:	M6	
DIN Norm:	913	
Material:	Eisen	
Gewicht:	40,57g	

FE HALBRUNDRING 22X3,2 AUSSENDURCHMESSER VERZINKT SCHWARZ CHROMATIERT


Artikelnummer	3521-2232-10942-2124	
Höhe	3.2mm	
Oberfläche und Farbe:	verchromt	
Durchmesser außen:	22,0mm	
Material:	Eisen	
Gewicht:	5,1g	

BREMSSCHEIBE 26X5,75X1,5 TESNIT


Artikelnummer	9805-2600-0575-0000x	
Breite	1.5mm	
Durchmesser außen:	26,0mm	
Durchmesser innen:	5,75mm	
Gewicht:	1,46g	

HOLZSOCKEL Ø 120 MM BUCHE

**Artikelnummer** 9955-0120-0000-9679Material: Holz
Durchmesser innen: 10,1mm
Gewicht: 136,52g
Durchmesser außen:120,0mm

HOLZSOCKEL Ø 150 MM BUCHE

**Artikelnummer** 9955-0150-0000-9679Material: Holz
Durchmesser außen:150,0mm
Durchmesser innen: 10,1mm
Gewicht: 216,11g

HOLZSOCKEL Ø 230 MM BUCHE

**Artikelnummer** 9955-0230-0000-9679Material: Holz
Durchmesser außen:230,0mm
Durchmesser innen: 10,1mm
Gewicht: 216,11g