



**LEUCHTENZUBEHÖR**  
FASSUNGEN UND KASCHIERUNGEN



FE SCHIRMRING E14 43X28X1,5 ROH



**Artikelnummer** 1313-0280-4315-2101

Höhe 1,5mm  
 Durchmesser außen: 43,0mm  
 Material: Eisen  
 Gewicht: 5,85g  
 Oberfläche und Farbe:roh  
 Durchmesser innen: 28,0mm

E14 ISO EINBAUFASSUNG F. ALLGEBRAUCHSLAMPEN EINCLIP-BEFESTIGUNG T210 WEISS



**Artikelnummer** 2900-0014-0210-0024

Höhe 42,5mm Oberfläche und Farbe:weiss  
 Anzahl Pole: 2  
 Steckkontakt: Ja  
 Anclipsbar: Ja  
 Durchmesser außen:27,0mm  
 Fassungstyp: E14  
 Gewicht: 7,7g  
 Material: Thermoplast

E14 ISO EINBAUFASSUNG F. ALLGEBRAUCHSLAMPEN EINCLIP-BEFESTIGUNG T210 WEISS



**Artikelnummer** 2900-0014-0210-0024-1

Höhe 42mm  
 Anzahl Pole: 2  
 Steckkontakt: Ja  
 Anclipsbar: Ja  
 Durchmesser außen: 27,0mm  
 Gewicht: 8g  
 Material: Thermoplast  
 Oberfläche und Farbe:weiss

KU DOPPELARMATUR M10X1 KÖRPER SCHWARZ



**Artikelnummer** 290077-9344-0101-4123

Gewicht: 52,5g

KU DOPPELARMATUR M10X1 KÖRPER KPLT. WEISS



**Artikelnummer** 290077-9344-0101-4124  
Gewicht: 52,32g

KU DOPPELARMATUR M10X1 KÖRPER KPLT. GOLD



**Artikelnummer** 290077-9344-0101-4125  
Gewicht: 52,47g

KU DREIFACHARMATUR KÖRPER M10X1 F. STEH- UND PENDELLEUCHTE KPLT. SCHWARZ



**Artikelnummer** 290078-0000-0101-4123  
Gewicht: 69,83g

KU DREIFACHARMATUR KÖRPER M10X1 F. STEH- UND PENDELLEUCHTE KPLT. WEISS



**Artikelnummer** 290078-0000-0101-4124  
Gewicht: 70,79g

KU DREIFACHARMATUR KÖRPER M10X1 F. STEH- UND PENDELLEUCHE KPLT. GOLD



**Artikelnummer** 290078-0000-0101-4125  
Gewicht: 65,93g

FE VERTEILER 100X50 4X SEITENLOCH 10,5 PROFIL ROH



**Artikelnummer** 290079-1050-4010-2101  
Gewicht: 179,54g

FE VERTEILER 100X50 4X SEITENLOCH 10,5 PROFIL NICKEL-MATT



**Artikelnummer** 290079-1050-4010-2118  
Gewicht: 190,41g

FE VERTEILER 100X50 6X SEITENLOCH 10,5 PROFIL NICKEL-MATT



**Artikelnummer** 290079-1050-6010-2118  
Gewicht: 186,97g

FE VERTEILER 68X25 3X SEITENLOCH 10,5 PROFIL KPLT. WEISS



**Artikelnummer** 290079-6825-3010-2124  
Gewicht: 104,08g

E14 STEIN PORZELLAN WEISS



**Artikelnummer** 2901-0014-0000-7124  
Höhe 12mm  
Anschraubbar: Ja  
Schraubkontakt: Ja  
Material: Porzellan  
Fassungstyp: E14  
Gewicht: 8,97g  
Oberfläche und Farbe: weiss

E27 STEIN PPS AUSFÜHRUNG B WEISS



**Artikelnummer** 2901-0027-0000-6924  
Höhe 17.8mm  
Anschraubbar: Ja  
Schraubkontakt: Ja  
Fassungstyp: E27  
Gewicht: 14,23g  
Oberfläche und Farbe: weiss  
Material: Kunststoff

E27 STEIN PORZELLAN WEISS



**Artikelnummer** 2901-0027-0000-7124  
Höhe 18mm  
Anschraubbar: Ja  
Schraubkontakt: Ja  
Fassungstyp: E27  
Material: Porzellan  
Gewicht: 24,69g  
Oberfläche und Farbe: weiss

**E27 STEIN PORZELLAN M. ERDANSCHLUSS WEISS**



**Artikelnummer 2901-0027-1111-7124**

Höhe 19.5mm  
 Anschraubbar: Ja  
 Schraubkontakt: Ja  
 mit Erdung: Ja  
 Fassungstyp: E27  
 Material: Porzellan  
 Gewicht: 26,2g  
 Oberfläche und Farbe: weiss

**E14 DECKEL M. ERDE M10X1 MESSINGFARBEN**



**Artikelnummer 2902-0014-0101-2135**

Höhe 23mm  
 Anschraubbar: Ja  
 Schraubkontakt: Ja  
 mit Erdung: Ja  
 Gewicht: 8,55g  
 Material: Eisen  
 Oberfläche und Farbe: messingfarben  
 Gewindetyp: IG  
 Gewindegröße: M10x1  
 Fassungstyp: E14

**E14 DECKEL M. ERDE M10X1 CHROMFARBEN**



**Artikelnummer 2902-0014-0101-2136**

Höhe 23mm  
 Anschraubbar: Ja  
 Schraubkontakt: Ja  
 mit Erdung: Ja  
 Gewicht: 8,78g  
 Material: Eisen  
 Gewindetyp: IG  
 Gewindegröße: M10x1  
 Fassungstyp: E14  
 Oberfläche und Farbe: chromfarben

**E27 DECKEL O. ERDE M10X1 AUSFÜHRUNG B HALBRUND GESCHWÄRZT**



**Artikelnummer 2902-0027-0000-2112**

Höhe 28.5mm  
 Anschraubbar: Ja  
 Schraubkontakt: Ja  
 Fassungstyp: E27  
 Gewicht: 15,36g  
 Material: Eisen  
 Gewindetyp: IG  
 Gewindegröße: M10x1  
 Oberfläche und Farbe: geschwärzt

E27 DECKEL O. ERDE M10X1 AUSFÜHRUNG B HALBRUND VERKUPFERT



**Artikelnummer** 2902-0027-0000-2164  
 Höhe 29mm Gewicht: 15,44g  
 Anschraubbar: Ja  
 Schraubkontakt: Ja  
 Fassungstyp: E27  
 Material: Eisen  
 Gewindetyp: IG  
 Oberfläche und Farbe: verkupfert  
 Gewindegröße: M10x1

E27 DECKEL M. ERDE M10X1 MESSINGFARBEN



**Artikelnummer** 2902-0027-0101-2135  
 Höhe 27,5mm Gewindegröße: M10x1  
 Anschraubbar: Ja Gewicht: 11,87g  
 Schraubkontakt: Ja  
 mit Erdung: Ja  
 Fassungstyp: E27  
 Material: Eisen  
 Oberfläche und Farbe: messingfarben  
 Gewindetyp: IG

E27 DECKEL M. ERDE M10X1 CHROMFARBEN



**Artikelnummer** 2902-0027-0101-2136  
 Höhe 27,5mm Gewicht: 11,48g  
 Anschraubbar: Ja Oberfläche und Farbe: chromfarben  
 Schraubkontakt: Ja  
 mit Erdung: Ja  
 Fassungstyp: E27  
 Material: Eisen  
 Gewindetyp: IG  
 Gewindegröße: M10x1

E14 GLATTMANTEL MESSINGFARBEN



**Artikelnummer** 2903-0014-0000-2135  
 Höhe 38mm  
 Anschraubbar: Ja  
 Material: Eisen  
 Oberfläche und Farbe: messingfarben  
 Gewindetyp: IG  
 Fassungstyp: E14  
 Gewicht: 14,03g

E14 GLATTMANTEL CHROMFARBEN



**Artikelnummer** 2903-0014-0000-2136

Höhe 37,4mm  
 Durchmesser außen: 26,0mm  
 Gewicht: 14g  
 Material: Eisen  
 Fassungsstyp: E14  
 Oberfläche und Farbe: chromfarben

E27 GLATTMANTEL MESSINGFARBEN



**Artikelnummer** 2903-0027-0000-2135

Höhe 35mm  
 Anschraubbar: Ja  
 Fassungsstyp: E27  
 Material: Eisen  
 Oberfläche und Farbe: messingfarben  
 Gewindetyp: IG  
 Gewicht: 23,16g

E27 GLATTMANTEL CHROMFARBEN



**Artikelnummer** 2903-0027-0000-2136

Höhe 35mm  
 Anschraubbar: Ja  
 Fassungsstyp: E27  
 Material: Eisen  
 Gewindetyp: IG  
 Oberfläche und Farbe: chromfarben  
 Gewicht: 23,24g

E14 GEWINDEMANTEL MESSINGFARBEN



**Artikelnummer** 2904-0014-0000-2135

Höhe 37mm  
 Anschraubbar: Ja  
 Schraubkontakt: Ja  
 Gewindetyp: IG/AG  
 Gewicht: 14,69g  
 Material: Eisen  
 Oberfläche und Farbe: messingfarben  
 Fassungsstyp: E14



E14 GEWINDEMANTEL CHROMFARBEN



**Artikelnummer** 2904-0014-0000-2136

Höhe 37mm  
 Anschraubbar: Ja  
 Schraubkontakt: Ja  
 Gewindetyp: IG/AG  
 Material: Eisen  
 Fassungstyp: E14  
 Gewicht: 14,41g  
 Oberfläche und Farbe: chromfarben

E27 GEWINDEMANTEL AUSFÜHRUNG B GESCHWÄRZT



**Artikelnummer** 2904-0027-0000-2112

Höhe 33mm  
 Anschraubbar: Ja  
 Fassungstyp: E27  
 Gewindetyp: IG/AG  
 Material: Eisen  
 Oberfläche und Farbe: geschwärzt  
 Gewicht: 20,4g

E27 GEWINDEMANTEL MESSINGFARBEN



**Artikelnummer** 2904-0027-0000-2135

Höhe 35mm  
 Anschraubbar: Ja  
 Gewicht: 22,13g  
 Fassungstyp: E27  
 Gewindetyp: IG/AG  
 Material: Eisen  
 Oberfläche und Farbe: messingfarben

E27 GEWINDEMANTEL CHROMFARBEN



**Artikelnummer** 2904-0027-0000-2136

Höhe 35mm  
 Anschraubbar: Ja  
 Fassungstyp: E27  
 Gewindetyp: IG/AG  
 Material: Eisen  
 Oberfläche und Farbe: chromfarben  
 Gewicht: 24,08g

E27 GEWINDEMANTEL AUSFÜHRUNG B VERKUPFERT



**Artikelnummer 2904-0027-0000-2164**

Höhe 35mm  
 Anschraubbar: Ja  
 Fassungstyp: E27  
 Gewindetyp: IG/AG  
 Gewicht: 21g  
 Material: Eisen  
 Oberfläche und Farbe: verkupfert

E14 SCHRAUBRING 40X12,5 MESSINGFARBEN



**Artikelnummer 2905-0014-4012-2135**

Höhe 12.5mm  
 Anschraubbar: Ja  
 Gewicht: 4,5g  
 Gewindetyp: IG/AG  
 Material: Eisen  
 Oberfläche und Farbe: messingfarben  
 Fassungstyp: E14

E14 SCHRAUBRING 40X12,5 CHROMFARBEN



**Artikelnummer 2905-0014-4012-2136**

Höhe 12.5mm  
 Anschraubbar: Ja  
 Material: Eisen  
 Gewindetyp: IG  
 Fassungstyp: E14  
 Oberfläche und Farbe: chromfarben  
 Gewicht: 4,49g

E14 SCHRAUBRING 43X20 MESSINGFARBEN



**Artikelnummer 2905-0014-4320-2135**

Höhe 20mm  
 Anschraubbar: Ja  
 Gewicht: 6,2g  
 Durchmesser außen: 43,0mm  
 Material: Eisen  
 Oberfläche und Farbe: messingfarben  
 Fassungstyp: E14

E14 SCHRAUBRING 43X20 CHROMFARBEN



**Artikelnummer 2905-0014-4320-2136**

Höhe 20mm  
 Anschraubbar: Ja  
 Material: Eisen  
 Gewindetyp: IG  
 Fassungstyp: E14  
 Oberfläche und Farbe: chromfarben  
 Gewicht: 4,46g

E27 MS SCHRAUBRING 48X3 F. RETROFASSUNG ROH



**Artikelnummer 2905-0027-4803-3101**

Höhe 3mm  
 Anschraubbar: Ja  
 Fassungstyp: E27  
 Material: Messing  
 Gewicht: 15,93g  
 Gewindetyp: IG  
 Oberfläche und Farbe: roh

E27 MS SCHRAUBRING 48X3 F. RETROFASSUNG FUMÉ



**Artikelnummer 2905-0027-4803-3107**

Höhe 3mm  
 Anschraubbar: Ja  
 Gewicht: 16,18g  
 Oberfläche und Farbe: fumé  
 Fassungstyp: E27  
 Material: Messing  
 Gewindetyp: IG

E27 MS SCHRAUBRING 48X3 F. RETROFASSUNG TIFFANY



**Artikelnummer 2905-0027-4803-3113**

Höhe 3mm  
 Anschraubbar: Ja  
 Fassungstyp: E27  
 Material: Messing  
 Oberfläche und Farbe: tiffany  
 Gewicht: 16,24g  
 Gewindetyp: IG

E27 MS SCHRAUBRING 48X3 F. RETROFASSUNG NICKEL-MATT



**Artikelnummer 2905-0027-4803-3118**

Höhe 3mm  
 Anschraubbar: Ja  
 Fassungstyp: E27  
 Gewindetyp: IG/AG  
 Material: Messing  
 Oberfläche und Farbe: nickel-matt  
 Gewicht: 17,14g

E27 MS SCHRAUBRING 48X3 F. RETROFASSUNG VERKUPFERT



**Artikelnummer 2905-0027-4803-3164**

Höhe 3mm  
 Fassungstyp: E27  
 Durchmesser außen: 48,0mm  
 Gewicht: 17,8g

E27 SCHRAUBRING 56X13 MESSINGFARBEN



**Artikelnummer 2905-0027-5613-2135**

Höhe 13mm  
 Anschraubbar: Ja  
 Fassungstyp: E27  
 Material: Eisen  
 Oberfläche und Farbe: messingfarben  
 Gewindetyp: IG  
 Gewicht: 7,11g

E27 SCHRAUBRING 56X13 CHROMFARBEN



**Artikelnummer 2905-0027-5613-2136**

Höhe 13mm  
 Anschraubbar: Ja  
 Gewicht: 7,32g  
 Material: Eisen  
 Gewindetyp: IG  
 Fassungstyp: G4  
 Oberfläche und Farbe: chromfarben

E27 SCHRAUBRING 60X18 GESCHWÄRZT



**Artikelnummer** 2905-0027-6018-2112  
 Höhe 18mm  
 Anschraubbar: Ja  
 Fassungstyp: E27  
 Gewicht: 10,27g  
 Material: Eisen  
 Gewindetyp: IG  
 Oberfläche und Farbe: geschwärzt

E27 SCHRAUBRING 60X18 VERKUPFERT



**Artikelnummer** 2905-0027-6018-2164  
 Höhe 18mm  
 Anschraubbar: Ja  
 Fassungstyp: E27  
 Material: Eisen  
 Gewindetyp: IG  
 Oberfläche und Farbe: verkupfert  
 Gewicht: 9,75g

E27 SCHRAUBRING 60X25 MESSINGFARBEN



**Artikelnummer** 2905-0027-6025-2135  
 Höhe 25mm  
 Anschraubbar: Ja  
 Fassungstyp: E27  
 Gewicht: 10,27g  
 Material: Eisen  
 Gewindetyp: IG  
 Oberfläche und Farbe: chromfarben

E27 SCHRAUBRING 60X25 CHROMFARBEN



**Artikelnummer** 2905-0027-6025-2136  
 Höhe 25mm  
 Anschraubbar: Ja  
 Fassungstyp: E27  
 Material: Eisen  
 Gewindetyp: IG  
 Gewicht: 10,67g  
 Oberfläche und Farbe: chromfarben

E27 FASSUNG 38X50 M. DICHRING WASSERDICHT SCHWARZ



**Artikelnummer** 29100-0027-3850-6223-1  
 Höhe 50mm  
 Anschraubbar: Ja  
 Fassungstyp: E27  
 Oberfläche und Farbe: schwarz  
 Durchmesser außen: 38,0mm  
 Material: Thermoplast  
 Gewicht: 25,8g

E14 FE-GLATTMANTELFASSUNG KPLT. MESSINGFARBEN



**Artikelnummer** 291000-0014-0001-2135  
 Länge: 55mm  
 Anschraubbar: Ja  
 Schraubkontakt: Ja  
 mit Erdung: Ja  
 Anzahl Pole: 3  
 Durchmesser außen: 27,0mm  
 außen:  
 Material: Eisen  
 Oberfläche und Farbe: messingfarben  
 Gewindetyp: IG  
 Gewindegröße: M10x1  
 Fassungstyp: E14  
 Gewicht: 32,09g

E14 FE-GLATTMANTELFASSUNG KPLT. CHROMFARBEN



**Artikelnummer** 291000-0014-0001-2136  
 Höhe 55mm  
 Anschraubbar: Ja  
 Schraubkontakt: Ja  
 Aderanzahl: 3  
 Durchmesser außen: 26,0mm  
 mit Erdung: Ja  
 Anzahl Pole: 3  
 Material: Eisen  
 Gewindetyp: IG  
 Gewindegröße: M10x1  
 Fassungstyp: E14  
 Gewicht: 32,53g  
 Oberfläche und Farbe: chromfarben

E14 FE-GEWINDEMANTELFASSUNG KPLT. MESSINGFARBEN



**Artikelnummer** 291000-0014-0002-2135  
 Höhe 55mm  
 Anschraubbar: Ja  
 Schraubkontakt: Ja  
 Aderanzahl: 3  
 mit Erdung: Ja  
 Gewicht: 36,56g  
 Anzahl Pole: 3  
 Durchmesser außen: 28,0mm  
 Material: Eisen  
 Oberfläche und Farbe: messingfarben  
 Gewindetyp: IG  
 Gewindegröße: M10x1  
 Fassungstyp: E14

E14 FE-GEWINDEMANTELFASSUNG KPLT. CHROMFARBEN



**Artikelnummer** 291000-0014-0002-2136

Länge:	54mm	Gewindegröße:	M10x1
Anschraubbar:	Ja	Fassungstyp:	E14
Schraubkontakt:	Ja	Gewicht:	36,46g
mit Erdung:	Ja	Oberfläche und Farbe:chromfarben	
Durchmesser außen:	40,0mm		
Anzahl Pole:	3		
Material:	Eisen		
Gewindetyp:	IG		

E27 FE-GLATTMANTELFASSUNG MIT ZUGSCHALTER KPLT. MESSING-GEBEIZT-PASSIVIERT



**Artikelnummer** 291000-0027-0001-2100

Länge:	66mm	Gewindetyp:	IG
Anschraubbar:	Ja	Gewindegröße:	M10x1
Schraubkontakt:	Ja	Oberfläche und Farbe:Messing gebeizt passiviert	
mit Erdung:	Ja		
Durchmesser außen:	40,0mm		
Fassungstyp:	E27		
Gewicht:	70,48g		
Material:	Eisen		

E27 FE-GLATTMANTELFASSUNG KPLT. MESSINGFARBEN



**Artikelnummer** 291000-0027-0001-2135

Länge:	55mm	Gewindetyp:	IG
Anschraubbar:	Ja	Gewindegröße:	M10x1
Schraubkontakt:	Ja	Gewicht:	61,25g
mit Erdung:	Ja		
Durchmesser außen:	40,0mm		
Fassungstyp:	E27		
Material:	Eisen		
Oberfläche und Farbe:	messingfarben		

E27 FE-GLATTMANTELFASSUNG KPLT. CHROMFARBEN



**Artikelnummer** 291000-0027-0001-2136

Länge:	55mm	Gewicht:	57,95g
Schraubkontakt:	Ja	Oberfläche und Farbe:chromfarben	
Anzahl Pole:	2		
Durchmesser außen:	40,0mm		
Fassungstyp:	E27		
Material:	Eisen		
Gewindetyp:	IG		
Gewindegröße:	M10x1		

E27 MS-GLATTMANTELFASSUNG MIT ZUGSCHALTER KPLT. ROH



**Artikelnummer**                    **291000-0027-0001-3101-1**

E27 FE-GEWINDEMANTELFASSUNG MIT ZUGSCHALTER KPLT. MESSING-GEBEIZT-PASSIVIERT



**Artikelnummer**                    **291000-0027-0002-2100**

Länge:	66mm	Gewindetyp:	IG
Anschraubbar:	Ja	Gewindegröße:	M10x1
Schraubkontakt:	Ja	Gewicht:	70,58g
mit Erdung:	Ja	Oberfläche und Farbe: Messing gebeizt passiviert	
Durchmesser außen:	40,0mm		
Fassungstyp:	E27		
Anzahl Pole:	3		
Material:	Eisen		

E27 FE-GEWINDEMANTELFASSUNG KPLT. GESCHWÄRZT



**Artikelnummer**                    **291000-0027-0002-2112**

Länge:	56mm	Gewindetyp:	IG
Anschraubbar:	Ja	Gewindegröße:	M10x1
Schraubkontakt:	Ja	Oberfläche und Farbe: geschwärzt	
mit Erdung:	Ja		
Fassungstyp:	E27		
Gewicht:	57g		
Durchmesser außen:	60,0mm		
Material:	Eisen		

E27 FE-GEWINDEMANTELFASSUNG KPLT. MESSINGFARBEN



**Artikelnummer**                    **291000-0027-0002-2135**

Länge:	56mm	Oberfläche und Farbe: messingfarben	
Anschraubbar:	Ja	Gewindetyp:	IG
Schraubkontakt:	Ja	Gewindegröße:	M10x1
mit Erdung:	Ja		
Fassungstyp:	E27		
Durchmesser außen:	60,0mm		
Gewicht:	68,33g		
Material:	Eisen		



**E27 FE-GEWINDEMANTELFASSUNG KPLT. CHROMFARBEN**



**Artikelnummer** **291000-0027-0002-2136**

Länge:	56mm	Gewindegröße:	M10x1
Anschraubbar:	Ja	Oberfläche und Farbe:chromfarben	
Schraubkontakt:	Ja		
mit Erdung:	Ja		
Gewicht:	68,84g		
Durchmesser außen:	60,0mm		
Material:	Eisen		
Gewindetyp:	IG		

**E27 FE-GEWINDEMANTELFASSUNG KPLT. KUPFERFARBEN**



**Artikelnummer** **291000-0027-0002-2164**

Länge:	56mm	Material:	Eisen
Anschraubbar:	Ja	Gewindetyp:	IG
Schraubkontakt:	Ja	Gewindegröße:	M10x1
mit Erdung:	Ja	Gewicht:	56,71g
Fassungstyp:	E27		
Anzahl Pole:	3		
Oberfläche und Farbe:	kupferfarbend		
Durchmesser außen:	60,0mm		

**E14 GLATTMANTELFASSUNG 2-TLG. KPLT. THERMOPLAST SCHWARZ**



**Artikelnummer** **291001-0014-2001-6223-1**

Länge:	58mm	Fassungstyp:	E14
Anschraubbar:	Ja	Material:	Thermoplast
Anzahl Pole:	2	Gewicht:	14,36g
Steckkontakt:	Ja		
Durchmesser außen:	27,0mm		
Oberfläche und Farbe:	schwarz		
Gewindetyp:	IG		
Gewindegröße:	M10x1		

**E14 GLATTMANTELFASSUNG 2-TLG. KPLT. THERMOPLAST WEISS**



**Artikelnummer** **291001-0014-2001-6224-1**

Höhe:	58mm	Fassungstyp:	E14
Anschraubbar:	Ja	Material:	Thermoplast
Anzahl Pole:	2	Oberfläche und Farbe:	weiss
Steckkontakt:	Ja		
Durchmesser außen:	26,0mm		
Gewicht:	15,35g		
Gewindetyp:	IG		
Gewindegröße:	M10x1		

E14 GEWINDEMANTELFASSUNG 2-TLG. KPLT. THERMOPLAST SCHWARZ



**Artikelnummer** 291001-0014-2002-6223-1

Länge:	57mm	Gewindegröße:	M10x1
Anschraubbar:	Ja	Fassungstyp:	E14
Anzahl Pole:	2	Material:	Thermoplast
Steckkontakt:	Ja		
Durchmesser	43,0mm		
außen:			
Oberfläche und	schwarz		
Farbe:			
Gewicht:	20,36g		
Gewindetyp:	IG		

E14 GEWINDEMANTELFASSUNG 2-TLG. KPLT. THERMOPLAST WEISS



**Artikelnummer** 291001-0014-2002-6224-1

Länge:	57mm	Fassungstyp:	E14
Anschraubbar:	Ja	Material:	Thermoplast
Anzahl Pole:	2	Oberfläche und Farbe:	weiss
Steckkontakt:	Ja		
Gewicht:	20,23g		
Durchmesser außen:	43,0mm		
Gewindetyp:	IG		
Gewindegröße:	M10x1		

E14 GLATTMANTELFASSUNG 3-TLG. KPLT. THERMOPLAST SCHWARZ



**Artikelnummer** 291001-0014-3001-6223-1

Höhe	52mm	Gewindegröße:	M10x1
Anschraubbar:	Ja	Fassungstyp:	E14
Schraubkontakt:	Ja	Gewicht:	17,19g
Anzahl Pole:	2	Material:	Thermoplast
Durchmesser	26,0mm		
außen:			
Aderanzahl:	2		
Oberfläche und	schwarz		
Farbe:			
Gewindetyp:	IG		

E14 GLATTMANTELFASSUNG 3-TLG. KPLT. THERMOPLAST WEISS



**Artikelnummer** 291001-0014-3001-6224-1

Höhe	52mm	Material:	Thermoplast
Anschraubbar:	Ja	Gewicht:	17,72g
Schraubkontakt:	Ja	Oberfläche und Farbe:	weiss
Anzahl Pole:	2		
Durchmesser außen:	26,0mm		
Gewindetyp:	IG		
Gewindegröße:	M10x1		
Fassungstyp:	E14		

E14 GEWINDEMANTELFASSUNG 3-TLG. KPLT. THERMOPLAST SCHWARZ



**Artikelnummer** 291001-0014-3002-6223-1  
 Länge: 52mm Gewindegröße: M10x1  
 Anschraubbar: Ja Fassungstyp: E14  
 Schraubkontakt: Ja Material: Thermoplast  
 Anzahl Pole: 2  
 Gewicht: 22,13g  
 Durchmesser 43,0mm  
 außen:  
 Oberfläche und schwarz  
 Farbe:  
 Gewindetyp: IG

E14 GEWINDEMANTELFASSUNG 3-TLG. KPLT. THERMOPLAST WEISS



**Artikelnummer** 291001-0014-3002-6224-1  
 Länge: 52mm Gewicht: 23g  
 Anschraubbar: Ja Material: Thermoplast  
 Schraubkontakt: Ja Oberfläche und Farbe: weiss  
 Anzahl Pole: 2  
 Durchmesser außen: 43,0mm  
 Gewindetyp: IG  
 Gewindegröße: M10x1  
 Fassungstyp: E14

E27 GLATTMANTELFASSUNG 2-TLG. KPLT. THERMOPLAST SCHWARZ



**Artikelnummer** 291001-0027-2001-6223-1  
 Länge: 60mm Gewindetyp: IG  
 Anschraubbar: Ja Gewindegröße: M10x1  
 Anzahl Pole: 2 Material: Thermoplast  
 Steckkontakt: Ja  
 Fassungstyp: E27  
 Oberfläche und schwarz  
 Farbe:  
 Gewicht: 24,43g  
 Durchmesser 38,0mm  
 außen:

E27 GLATTMANTELFASSUNG 2-TLG. KPLT. THERMOPLAST WEISS



**Artikelnummer** 291001-0027-2001-6224-1  
 Höhe: 58mm Gewindegröße: M10x1  
 Anschraubbar: Ja Gewicht: 23,7g  
 Anzahl Pole: 2 Material: Thermoplast  
 Steckkontakt: Ja Oberfläche und Farbe: weiss  
 Aderanzahl: 2  
 Fassungstyp: E27  
 Durchmesser außen: 38,0mm  
 Gewindetyp: IG

E27 GEWINDEMANTELFASSUNG 2-TLG. KPLT. THERMOPLAST SCHWARZ



**Artikelnummer** 291001-0027-2002-6223-1  
 Höhe 60mm Gewindetyp: IG  
 Anschraubbar: Ja Gewindegröße: M10x1  
 Anzahl Pole: 2  
 Steckkontakt: Ja  
 Durchmesser 40,0mm  
 außen:  
 Fassungstyp: E27  
 Oberfläche und schwarz  
 Farbe:  
 Gewicht: 33,19g

E27 GEWINDEMANTELFASSUNG 2-TLG. KPLT. THERMOPLAST WEISS



**Artikelnummer** 291001-0027-2002-6224-1  
 Höhe 59mm Gewindegröße: M10x1  
 Anschraubbar: Ja Gewicht: 33,56g  
 Anzahl Pole: 2 Material: Thermoplast  
 Steckkontakt: Ja Oberfläche und Farbe: weiss  
 Aderanzahl: 2  
 Fassungstyp: E27  
 Durchmesser außen: 38,0mm  
 Gewindetyp: IG

E27 GLATTMANTELFASSUNG 3-TLG. KPLT. THERMOPLAST SCHWARZ



**Artikelnummer** 291001-0027-3001-6223-1  
 Länge: 53mm Gewindetyp: IG  
 Anschraubbar: Ja Gewindegröße: M10x1  
 Schraubkontakt: Ja Material: Thermoplast  
 Anzahl Pole: 2  
 Fassungstyp: E27  
 Gewicht: 27,21g  
 Oberfläche und schwarz  
 Farbe:  
 Durchmesser 38,0mm  
 außen:

E27 GLATTMANTELFASSUNG 3-TLG. KPLT. THERMOPLAST WEISS



**Artikelnummer** 291001-0027-3001-6224-1  
 Länge: 53mm Material: Thermoplast  
 Schraubkontakt: Ja Oberfläche und Farbe: weiss  
 Anzahl Pole: 1  
 Fassungstyp: E27  
 Durchmesser außen: 38,0mm  
 Gewindetyp: IG  
 Gewindegröße: M10x1  
 Gewicht: 26,97g

E27 GEWINDEMANTELFASSUNG 3-TLG. KPLT. THERMOPLAST SCHWARZ



**Artikelnummer** 291001-0027-3002-6223-1  
 Länge: 53mm                      Gewicht: 28,52g  
 Anschraubbar: Ja                      Durchmesser außen: 58,0mm  
 Schraubkontakt: Ja                      Material: Thermoplast  
 Anzahl Pole: 2  
 Fassungstyp: E27  
 Oberfläche und Farbe: schwarz  
 Gewindetyp: IG  
 Gewindegröße: M10x1

E27 GEWINDEMANTELFASSUNG 3-TLG. KPLT. THERMOPLAST WEISS



**Artikelnummer** 291001-0027-3002-6224-1  
 Länge: 53mm                      Durchmesser 58,0mm  
 Anschraubbar: Ja                      außen:  
 Schraubkontakt: Ja                      Material: Thermoplast  
 Anzahl Pole: 2                      Oberfläche und weiss  
 Fassungstyp: E27                      Farbe:  
 Gewindetyp: IG  
 Gewindegröße: M10x1  
 Gewicht: 28,44g

E27 GLATTMANTELFASSUNG MIT ZUGSCHALTER 3-TLG. KPLT. THERMOPLAST SCHWARZ



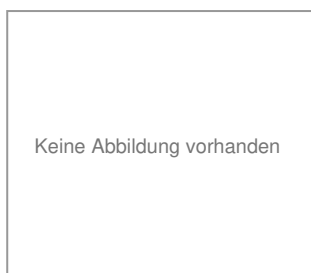
**Artikelnummer** 291001-0027-3003-6223-1  
 Länge: 64mm                      Gewindegröße: M10x1  
 Anschraubbar: Ja                      Material: Thermoplast  
 Schraubkontakt: Ja                      Gewicht: 36,78g  
 Anzahl Pole: 2  
 Fassungstyp: E27  
 Oberfläche und schwarz  
 Farbe:  
 Durchmesser 38,0mm  
 außen:  
 Gewindetyp: IG

E27 GLATTMANTELFASSUNG MIT ZUGSCHALTER 3-TLG. KPLT. THERMOPLAST WEISS



**Artikelnummer** 291001-0027-3003-6224-1  
 Länge: 64mm                      Material: Thermoplast  
 Anschraubbar: Ja                      Gewicht: 36g  
 Schraubkontakt: Ja                      Oberfläche und Farbe: weiss  
 Anzahl Pole: 2  
 Fassungstyp: E27  
 Durchmesser außen: 38,0mm  
 Gewindetyp: IG  
 Gewindegröße: M10x1

E14 GLATTMANTELFASSUNG 3-TLG. KPLT. BAKELIT-OPTIK WEISS



**Artikelnummer** 291002-0014-3001-6224

E14 GEWINDEMANTELFASSUNG 3-TLG. KPLT. BAKELIT-OPTIK SCHWARZ



**Artikelnummer** 291002-0014-3002-6223

Höhe	54mm	Gewicht:	21,91g
Anschraubbar:	Ja	Gewindetyp:	IG
Schraubkontakt:	Ja	Gewindegröße:	M10x1
Anzahl Pole:	2	Fassungstyp:	E14
Aderanzahl:	2		
Material:	Bakelit		
Oberfläche und Farbe:	schwarz		
Durchmesser außen:	28,0mm		

E14 GEWINDEMANTELFASSUNG 3-TLG. KPLT. BAKELIT-OPTIK WEISS



**Artikelnummer** 291002-0014-3002-6224

Höhe	54mm	Gewindegröße:	M10x1
Anschraubbar:	Ja	Fassungstyp:	E14
Schraubkontakt:	Ja	Oberfläche und Farbe:	weiss
Anzahl Pole:	2		
Gewicht:	22,08g		
Material:	Bakelit		
Durchmesser außen:	28,0mm		
Gewindetyp:	IG		

E27 GLATTMANTELFASSUNG 3-TLG. KPLT. BAKELIT-OPTIK SCHWARZ



**Artikelnummer** 291002-0027-3001-6223

Höhe	55mm	Oberfläche und Farbe:	schwarz
Anschraubbar:	Ja	Gewindetyp:	IG
Schraubkontakt:	Ja	Gewindegröße:	M10x1
mit Erdung:	Ja	Gewicht:	29,21g
Fassungstyp:	E27		
Anzahl Pole:	3		
Durchmesser außen:	39,0mm		
Material:	Bakelit		

E27 GLATTMANTELFASSUNG 3-TLG. KPLT. BAKELIT-OPTIK WEISS



<b>Artikelnummer</b>	<b>291002-0027-3001-6224</b>		
Höhe	55mm	Gewindetyp:	IG
Anschraubbar:	Ja	Gewindegröße:	M10x1
Schraubkontakt:	Ja	Gewicht:	29,51g
mit Erdung:	Ja	Oberfläche und Farbe:weiss	
Fassungstyp:	E27		
Anzahl Pole:	3		
Durchmesser außen:	39,0mm		
Material:	Bakelit		

E27 GEWINDEMANTELFASSUNG 3-TLG. KPLT. BAKELIT-OPTIK SCHWARZ



<b>Artikelnummer</b>	<b>291002-0027-3002-6223</b>		
Höhe	55mm	Oberfläche und Farbe:schwarz	
Anschraubbar:	Ja	Gewindetyp:	IG
Schraubkontakt:	Ja	Gewindegröße:	M10x1
Anzahl Pole:	2	Gewicht:	33,33g
Aderanzahl:	2		
Durchmesser außen:	40,0mm		
Fassungstyp:	E27		
Material:	Bakelit		

E27 GEWINDEMANTELFASSUNG 3-TLG. KPLT. BAKELIT-OPTIK WEISS



<b>Artikelnummer</b>	<b>291002-0027-3002-6224</b>		
Höhe	55mm	Material:	Bakelit
Anschraubbar:	Ja	Gewindetyp:	IG
Schraubkontakt:	Ja	Gewindegröße:	M10x1
mit Erdung:	Ja	Oberfläche und Farbe:weiss	
Durchmesser außen:	40,0mm		
Fassungstyp:	E27		
Anzahl Pole:	3		
Gewicht:	33,43g		

E27 GEWINDEMANTELFASSUNG 3-TLG. KPLT. BAKELIT-OPTIK GOLD



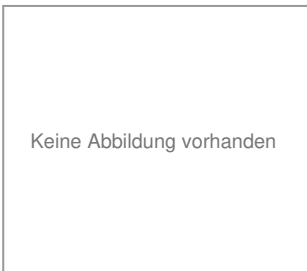
<b>Artikelnummer</b>	<b>291002-0027-3002-6225</b>		
Höhe	55mm	Gewicht:	32,44g
Anschraubbar:	Ja	Material:	Bakelit
Schraubkontakt:	Ja	Gewindegröße:	M10x1
Anzahl Pole:	2	Oberfläche und Farbe:gold	
Gewindetyp:	AG		
Aderanzahl:	2		
Durchmesser außen:	40,0mm		
Fassungstyp:	E27		

**E27 TEILGEWINDEMANTELFASSUNG 3-TLG. KPLT. BAKELIT-OPTIK SCHWARZ**



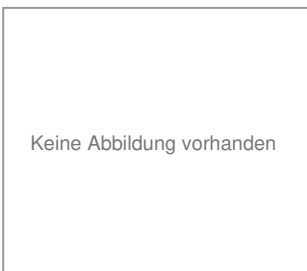
<b>Artikelnummer</b>	<b>291002-0027-3003-6223</b>		
Höhe	55mm	Gewindetyp:	IG
Anschraubbar:	Ja	Gewindegröße:	M10x1
Schraubkontakt:	Ja	Gewicht:	33,94g
mit Erdung:	Ja	Durchmesser außen:	57,0mm
Fassungstyp:	E27		
Anzahl Pole:	3		
Material:	Bakelit		
Oberfläche und Farbe:	schwarz		

**E27 DACHFASSUNG MIT GEWINDEMANTEL 3-TLG. KPLT. O. SCHRAUBRING BAKELIT-OPTIK SCHWARZ**



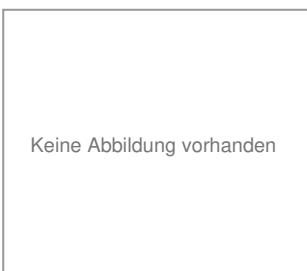
**Artikelnummer**                      **291002-0027-3044-6223**

**E27 DACHFASSUNG MIT GEWINDEMANTEL 3-TLG. KPLT. O. SCHRAUBRING BAKELIT-OPTIK WEISS**



**Artikelnummer**                      **291002-0027-3044-6224**

**E27 DACHFASSUNG MIT GEWINDEMANTEL 3-TLG. KPLT. O. SCHRAUBRING BAKELIT-OPTIK GOLD**



**Artikelnummer**                      **291002-0027-3044-6225**



E27 ALU RETROFASSUNG 49X77 M10X1GLATTMANTEL 2X RING GERÄNDELT FUMÉ



**Artikelnummer 29101-0027-4977-3507**

Höhe 77mm  
Breite 49mm  
Oberfläche und Farbe:fumé  
Fassungstyp: E27  
Gewicht: 79,64g  
Gewindegröße: M10x1  
Material: Aluminium

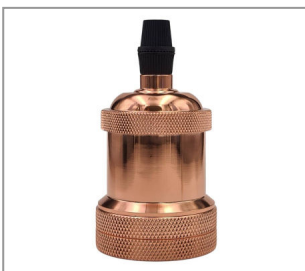
E27 ALU RETROFASSUNG 49X77 M10X1GLATTMANTEL 2X RING GERÄNDELT GLANZ MESSINGFARBEN



**Artikelnummer 29101-0027-4977-3508**

Höhe 77mm  
Breite 49mm  
Fassungstyp: E27  
Oberfläche und Farbe:messingfarben  
Gewindegröße: M10x1  
Gewicht: 76,45g  
Material: Aluminium

E27 ALU RETROFASSUNG 49X77 M10X1GLATTMANTEL 2X RING GERÄNDELT GLANZ KUPFER



**Artikelnummer 29101-0027-4977-3511**

Höhe 77mm  
Breite 49mm  
Fassungstyp: E27  
Gewicht: 80,52g  
Oberfläche und Farbe:verkupfert  
Gewindegröße: M10x1  
Material: Aluminium

E27 ALU RETROFASSUNG 49X77 M10X1GLATTMANTEL 2X RING GERÄNDELT SCHWARZ CHROMFARBEN



**Artikelnummer 29101-0027-4977-3520**

Höhe 77mm  
Breite 49mm  
Gewicht: 80,95g  
Gewindegröße: M10x1  
Material: Aluminium

E27 ALU RETROFASSUNG 49X77 M10X1GLATTMANTEL 2X RING GERÄNDELT GLANZ CHROMFARBEN



**Artikelnummer** 29101-0027-4977-3536

Höhe 77mm  
Breite 49mm  
Fassungstyp: E27  
Gewindegröße: M10x1  
Gewicht: 79,73g  
Material: Aluminium  
Oberfläche und Farbe:chromfarben

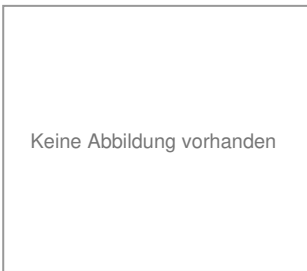
E27 ALU RETROFASSUNG 49X77 M10X1GLATTMANTEL 2X RING GERÄNDELT MATT KUPFERFARBEN



**Artikelnummer** 29101-0027-4977-3564

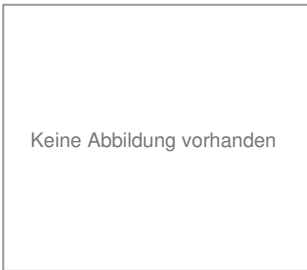
Höhe 77mm  
Breite 49mm  
Fassungstyp: E27  
Oberfläche und Farbe:kupferfarbend  
Gewindegröße: M10x1  
Gewicht: 80,96g  
Material: Aluminium

E14 GLATTMANTELFASSUNG 3-TLG. KPLT. BAKELIT-OPTIK SCHWARZ



**Artikelnummer** 291022-0014-3001-6223

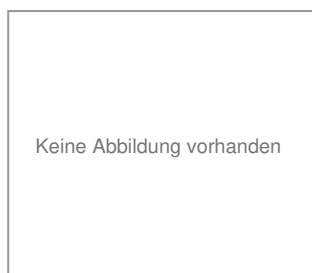
E14 GLATTMANTELFASSUNG 3-TLG. KPLT. BAKELIT-OPTIK WEISS



**Artikelnummer** 291022-0014-3001-6224

E14 GLATTMANTELFASSUNG 3-TLG. KPLT. BAKELIT-OPTIK LACKIERT GOLD

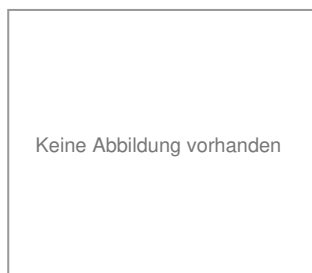
---



**Artikelnummer**                    **291022-0014-3001-6225**

E14 GEWINDEMANTELFASSUNG 3-TLG. KPLT. BAKELIT-OPTIK LACKIERT SCHWARZ

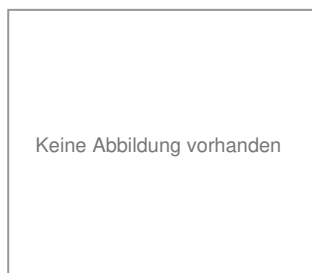
---



**Artikelnummer**                    **291022-0014-3002-6223**

E14 GEWINDEMANTELFASSUNG 3-TLG. KPLT. BAKELIT-OPTIK LACKIERT WEISS

---



**Artikelnummer**                    **291022-0014-3002-6224**

E14 GEWINDEMANTELFASSUNG 3-TLG. KPLT. BAKELIT-OPTIK LACKIERT GOLD

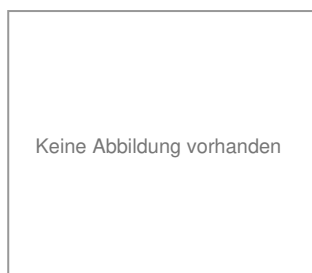
---



**Artikelnummer**                    **291022-0014-3002-6225**

**E14 TEILGEWINDEMANTELFASSUNG 3-TLG. KPLT. BAKELIT-OPTIK LACKIERT SCHWARZ**

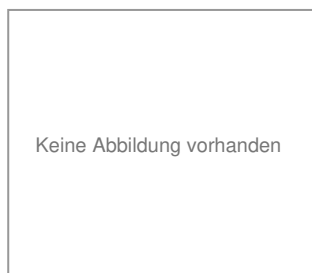
---



**Artikelnummer 291022-0014-3003-6223**

**E14 TEILGEWINDEMANTELFASSUNG 3-TLG. KPLT. BAKELIT-OPTIK LACKIERT WEISS**

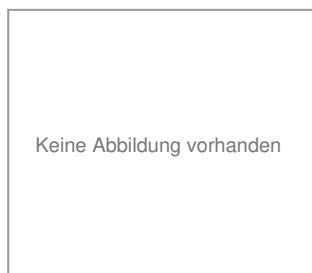
---



**Artikelnummer 291022-0014-3003-6224**

**E14 TEILGEWINDEMANTELFASSUNG 3-TLG. KPLT. BAKELIT-OPTIK LACKIERT GOLD**

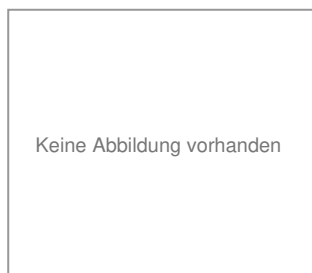
---



**Artikelnummer 291022-0014-3003-6225**

**E27 GLATTMANTELFASSUNG 3-TLG. KPLT. BAKELIT-OPTIK SCHWARZ**

---



**Artikelnummer 291022-0027-3001-6223**

E27 GLATTMANTELFASSUNG 3-TLG. KPLT. BAKELIT-OPTIK WEISS

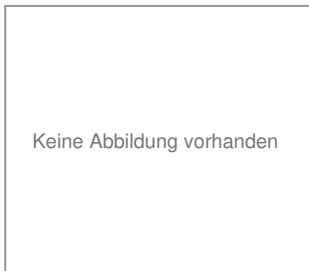
---



**Artikelnummer**                    **291022-0027-3001-6224**

E27 GLATTMANTELFASSUNG 3-TLG. KPLT. BAKELIT-OPTIK LACKIERT GOLD

---



**Artikelnummer**                    **291022-0027-3001-6225**

E27 GEWINDEMANTELFASSUNG 3-TLG. KPLT. BAKELIT-OPTIK LACKIERT SCHWARZ

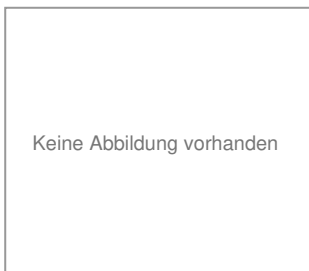
---



**Artikelnummer**                    **291022-0027-3002-6223**

E27 GEWINDEMANTELFASSUNG 3-TLG. KPLT. BAKELIT-OPTIK LACKIERT WEISS

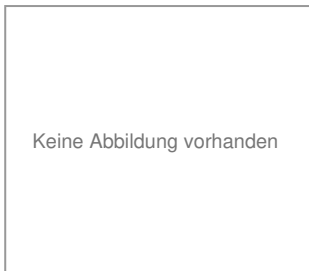
---



**Artikelnummer**                    **291022-0027-3002-6224**

E27 GEWINDEMANTELFASSUNG 3-TLG. KPLT. BAKELIT-OPTIK LACKIERT GOLD

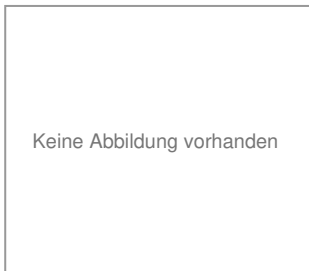
---



**Artikelnummer**                    **291022-0027-3002-6225**

E27 TEILGEWINDEMANTELFASSUNG 3-TLG. KPLT. BAKELIT-OPTIK LACKIERT SCHWARZ

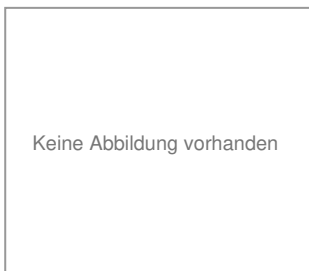
---



**Artikelnummer**                    **291022-0027-3003-6223**

E27 TEILGEWINDEMANTELFASSUNG 3-TLG. KPLT. BAKELIT-OPTIK LACKIERT WEISS

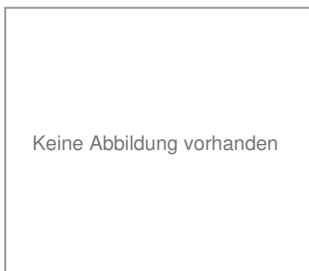
---



**Artikelnummer**                    **291022-0027-3003-6224**

E27 TEILGEWINDEMANTELFASSUNG 3-TLG. KPLT. BAKELIT-OPTIK LACKIERT GOLD

---



**Artikelnummer**                    **291022-0027-3003-6225**

MS KÖRPER INCL. ABDECKUNG F. DOPPELARMATUR 56X18 ML 10,2 M. 2X PROFILLOCH 8,5 ROH



**Artikelnummer** 291077-5618-5703-3101  
Gewicht: 30,56g

E27 STEIN PORZELLAN M. SCHALTER SCHWARZ U. ZUGBAND WEISS



**Artikelnummer** 2911-0027-0000-7123  
Höhe 34mm  
Schraubkontakt: Ja  
Fassungstyp: E27  
Material: Porzellan  
Durchmesser außen: 36,6mm  
Gewicht: 26,6g

E27 DECKEL F. FASSUNG M. ZUGSCHALTER M10X1 M. ERDE MESSING-GEBEIZT PASSIVIERT



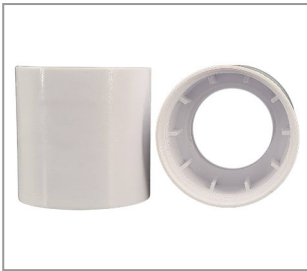
**Artikelnummer** 2912-0027-0101-2100  
Höhe 37,2mm  
Fassungstyp: E27  
Material: Messing  
Gewicht: 22,3g  
Durchmesser außen: 37,2mm  
Oberfläche und Farbe: Messing gebeizt passiviert

E27 GLATTMANTEL F. 3TLG. FASSUNG BAKELIT-OPTIK SCHWARZ



**Artikelnummer** 29123-0027-0000-6223  
Höhe 37,6mm  
Fassungstyp: E27  
Gewicht: 11,14g  
Material: Bakelit  
Oberfläche und Farbe: schwarz  
Gewindetyp: IG  
Durchmesser außen: 38,5mm

E27 GLATTMANTEL F. 3TLG. FASSUNG BAKELIT-OPTIK WEISS



**Artikelnummer** 29123-0027-0000-6224

Länge: 36,6mm  
 Fassungsstyp: E27  
 Material: Bakelit  
 Gewindetyp: IG  
 Gewicht: 11,21g  
 Durchmesser außen: 38,5mm  
 Oberfläche und Farbe: weiss

E14 GEWINDEMANTEL F. 3TLG. FASSUNG BAKELIT-OPTIK SCHWARZ



**Artikelnummer** 29124-0014-0000-6223

Höhe 21.4mm  
 Material: Bakelit  
 Oberfläche und Farbe: schwarz  
 Fassungsstyp: E14  
 Durchmesser außen: 24,0mm  
 Gewicht: 7,03g

E14 GEWINDEMANTEL F. 3TLG. FASSUNG BAKELIT-OPTIK WEISS



**Artikelnummer** 29124-0014-0000-6224

Höhe 37.9mm  
 Anschraubbar: Ja  
 Material: Bakelit  
 Gewicht: 7,9g  
 Fassungsstyp: E14  
 Durchmesser außen: 24,0mm  
 Oberfläche und Farbe: weiss

E27 GEWINDEMANTEL F. 3TLG. FASSUNG BAKELIT-OPTIK SCHWARZ



**Artikelnummer** 29124-0027-0000-6223

Höhe 36.8mm  
 Anschraubbar: Ja  
 Fassungsstyp: E27  
 Durchmesser außen: 39,0mm  
 Material: Bakelit  
 Oberfläche und Farbe: schwarz  
 Gewicht: 10,93g



E27 GEWINDEMANTEL F. 3TLG. FASSUNG BAKELIT-OPTIK WEISS



**Artikelnummer** 29124-0027-0000-6224  
 Höhe 36.8mm  
 Anschraubbar: Ja  
 Fassungstyp: E27  
 Gewindetyp: IG/AG  
 Material: Bakelit  
 Gewicht: 10,53g  
 Oberfläche und Farbe:weiss

E14 KAPPE F. 3TLG. FASSUNG M10X1 FE-GEWINDE BAKELIT-OPTIK SCHWARZ



**Artikelnummer** 29126-0014-0101-6223  
 Höhe 21.3mm  
 Material: Bakelit  
 Oberfläche und Farbe:schwarz  
 Gewindetyp: IG  
 Gewindegröße: M10x1  
 Fassungstyp: E14  
 Durchmesser außen: 24,0mm  
 Gewicht: 7,03g

E14 KAPPE F. 3TLG. FASSUNG M10X1 FE-GEWINDE BAKELIT-OPTIK WEISS



**Artikelnummer** 29126-0014-0101-6224  
 Höhe 21.3mm  
 Gewicht: 7,12g  
 Material: Bakelit  
 Gewindetyp: IG  
 Gewindegröße: M10x1  
 Fassungstyp: E14  
 Durchmesser außen: 24,0mm  
 Oberfläche und Farbe:weiss

E27 KAPPE F. 3TLG. FASSUNG M10X1 FE-GEWINDE + ERDE BAKELIT-OPTIK SCHWARZ



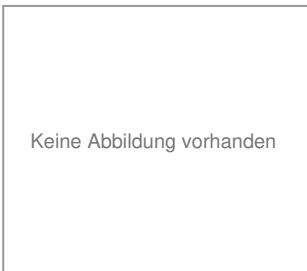
**Artikelnummer** 29126-0027-0101-6223  
 Höhe 24.3mm  
 Gewicht: 12,08g  
 Fassungstyp: E27  
 Durchmesser außen: 35,0mm  
 Material: Bakelit  
 Oberfläche und Farbe:schwarz  
 Gewindetyp: IG  
 Gewindegröße: M10x1

E27 KAPPE F. 3TLG. FASSUNG M10X1 FE-GEWINDE + ERDE BAKELIT-OPTIK WEISS



**Artikelnummer**            **29126-0027-0101-6224**  
 Höhe                            24.3mm  
 Fassungstyp:                E27  
 Durchmesser außen:        35,0mm  
 Material:                      Bakelit  
 Gewindetyp:                IG  
 Gewindegröße:            M10x1  
 Gewicht:                      12g  
 Oberfläche und Farbe:weiss

E27 KAPPE F. 3TLG. THERMOPLAST-DACHFASSUNG M. M10X1 FE-GEWINDE BAKELIT-OPTIK SCHWARZ



**Artikelnummer**            **29127-0027-0101-7923**

E27 GLATTMANTEL MESSING-GEBEIZT PASSIVIERT



**Artikelnummer**            **2913-0027-0000-2100**  
 Höhe                            37.5mm  
 Anschraubbar:              Ja  
 Fassungstyp:                E27  
 Gewindetyp:                IG/AG  
 Material:                      Eisen  
 Oberfläche und Farbe:Messing gebeizt passiviert  
 Gewicht:                      22,32g

E27 TEILGEWINDEMANTEL F. 3TLG. FASSUNG BAKELIT-OPTIK SCHWARZ



**Artikelnummer**            **29139-0027-0000-6223**  
 Höhe                            36.7mm  
 Anschraubbar:              Ja  
 Steckkontakt:              Ja  
 Fassungstyp:                E27  
 Gewindetyp:                IG/AG  
 Material:                      Bakelit  
 Oberfläche und Farbe:schwarz  
 Gewicht:                      11,45g

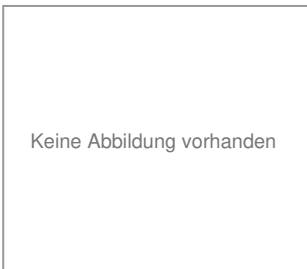
E27 GEWINDEMANTEL MESSING-GEBEIZT PASSIVIERT



**Artikelnummer** 2914-0027-0000-2100

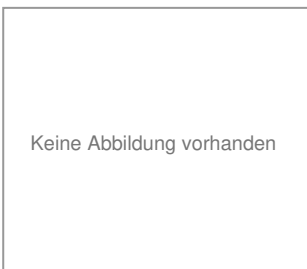
Höhe 37.5mm  
 Anschraubbar: Ja  
 Fassungstyp: E27  
 Gewindetyp: IG/AG  
 Material: Messing  
 Gewicht: 22,81g  
 Oberfläche und Farbe: Messing gebeizt passiviert

E27 SCHRAUBRING 57X12 (3 GEWINDEGÄNGE) BAKELIT-OPTIK LACKIERT GOLD



**Artikelnummer** 29145-0027-5712-6225

E27 SCHRAUBRING 57X12 (3 GEWINDEGÄNGE) BAKELIT-OPTIK LACKIERT GOLD



**Artikelnummer** 29145-5027-5712-6225

E14 STEIN F. 3TLG. BAKELIT- O. THERMOPLAST FASSUNG M. SCHRAUBKONTAKT SCHWARZ



**Artikelnummer** 2921-0014-0000-7923

Höhe 15.5mm  
 Anschraubbar: Ja  
 Schraubkontakt: Ja  
 Material: Bakelit  
 Oberfläche und Farbe: schwarz  
 Gewicht: 4,45g  
 Fassungstyp: E14

E14 STEIN F. 3TLG. BAKELIT- O. THERMOPLAST FASSUNG M. SCHRAUBKONTAKT SCHWARZ



**Artikelnummer** 2921-0014-0000-7923-1  
 Höhe 15,5mm  
 Länge: 21,6mm  
 Schraubkontakt: Ja  
 Fassungstyp: E14  
 Gewicht: 3,3g

E27 STEIN F. 3TLG. THERMOPLAST FASSUNG M. SCHRAUBKONTAKT T180°C SCHWARZ



**Artikelnummer** 2921-0027-0000-6223-1  
 Höhe 12,1mm  
 Länge: 33,7mm  
 Schraubkontakt: Ja  
 Gewicht: 4,56g  
 Oberfläche und Farbe: schwarz  
 Material: Thermoplast

E27 STEIN F. 3TLG. BAKELIT- O. THERMOPLAST FASSUNG M. SCHRAUBKONTAKT T180°C SCHWARZ



**Artikelnummer** 2921-0027-0000-7923  
 Höhe 18mm  
 Schraubkontakt: Ja  
 Anclipsbar: Ja  
 Fassungstyp: E27  
 Material: Bakelit  
 Oberfläche und Farbe: schwarz  
 Gewicht: 5,95g

E27 STEIN F. 3TLG. BAKELITFASSUNG M. SCHRAUBKONTAKT T180°C SCHWARZ



**Artikelnummer** 2921-0027-0000-7923-1  
 Höhe 14,3mm  
 Schraubkontakt: Ja  
 Fassungstyp: E27  
 Oberfläche und Farbe: schwarz  
 Material: Thermoplast  
 Gewicht: 5,3g  
 Durchmesser außen: 33,0mm

E14 KAPPE F. 3TLG. THERMOPLAST-FASSUNG M10X1 FE-GEWINDE SCHWARZ



**Artikelnummer** 2922-0014-0101-6223  
 Höhe 21.1mm Durchmesser außen:26,4mm  
 Anschraubbar: Ja  
 Oberfläche und Farbe:schwarz  
 Gewindetyp: IG  
 Gewindegröße: M10x1  
 Fassungstyp: E14  
 Material: Thermoplast  
 Gewicht: 7,21g

E14 KAPPE F. 3TLG. THERMOPLAST-FASSUNG M10X1 FE-GEWINDE SCHWARZ



**Artikelnummer** 2922-0014-0101-6223-1  
 Höhe 19.2mm  
 Durchmesser außen: 25,5mm  
 Oberfläche und Farbe:schwarz  
 Gewicht: 4,3g  
 Fassungstyp: E14  
 Material: Thermoplast

E14 KAPPE F. 3TLG. THERMOPLAST-FASSUNG M10X1 FE-GEWINDE WEISS



**Artikelnummer** 2922-0014-0101-6224  
 Höhe 21.1mm Durchmesser außen:26,4mm  
 Anschraubbar: Ja  
 Gewindetyp: IG  
 Gewindegröße: M10x1  
 Fassungstyp: E14  
 Material: Thermoplast  
 Gewicht: 7,21g  
 Oberfläche und Farbe:weiss

E14 KAPPE F. 3TLG. THERMOPLAST-FASSUNG M10X1 FE-GEWINDE WEISS



**Artikelnummer** 2922-0014-0101-6224-1  
 Höhe 19.2mm  
 Durchmesser außen: 25,5mm  
 Fassungstyp: E14  
 Material: Thermoplast  
 Oberfläche und Farbe:weiss

E26 KAPPE F. 3TLG. BAKELIT-FASSUNG M10X1 FE-GEWINDE (OHNE ERDE) WEISS-LACKIERT



**Artikelnummer** 2922-0026-0101-7924-1

E27 KAPPE F. 3TLG. THERMOPLAST-FASSUNG M10X1 FE-GEWINDE SCHWARZ



**Artikelnummer** 2922-0027-0101-6223  
 Höhe 23.7mm Material: Thermoplast  
 Anschraubbar: Ja  
 Gewicht: 10,25g  
 Fassungstyp: E27  
 Durchmesser 37,5mm  
 außen:  
 Oberfläche und schwarz  
 Farbe:  
 Gewindetyp: IG  
 Gewindegröße: M10x1

E27 KAPPE F. 3TLG. THERMOPLAST-FASSUNG M10X1 FE-GEWINDE SCHWARZ



**Artikelnummer** 2922-0027-0101-6223-1  
 Höhe 26.7mm Gewicht: 9g  
 Anschraubbar: Ja  
 Fassungstyp: E27  
 Oberfläche und schwarz  
 Farbe:  
 Durchmesser 38,0mm  
 außen:  
 Gewindetyp: IG  
 Gewindegröße: M10x1  
 Material: Thermoplast

E27 KAPPE F. 3TLG. THERMOPLAST-FASSUNG M10X1 FE-GEWINDE WEISS



**Artikelnummer** 2922-0027-0101-6224  
 Höhe 23.7mm Oberfläche und Farbe:weiss  
 Anschraubbar: Ja  
 Gewicht: 10,25g  
 Fassungstyp: E27  
 Durchmesser außen:37,5mm  
 Gewindetyp: IG  
 Gewindegröße: M10x1  
 Material: Thermoplast

E27 KAPPE F. 3TLG. THERMOPLAST-FASSUNG M10X1 FE-GEWINDE WEISS



**Artikelnummer** 2922-0027-0101-6224-1  
 Höhe 26.7mm  
 Anschraubbar: Ja  
 Fassungstyp: E27  
 Durchmesser außen: 38,0mm  
 Gewindetyp: IG  
 Material: Thermoplast  
 Gewicht: 8,7g  
 Oberfläche und Farbe: weiss

E27 KAPPE F. 3TLG. BAKELIT-FASSUNG M10X1 FE-GEWINDE SCHWARZ



**Artikelnummer** 2922-0027-0101-7923  
 Höhe 23.5mm  
 Anschraubbar: Ja  
 Fassungstyp: E27  
 Durchmesser außen: 37,5mm  
 Material: Bakelit  
 Oberfläche und Farbe: schwarz  
 Gewindetyp: IG  
 Gewindegröße: M10x1  
 Gewicht: 13,9g

E27 KAPPE F. 3TLG. BAKELIT-FASSUNG M10X1 FE-GEWINDE SCHWARZ



**Artikelnummer** 2922-0027-0101-7923-1  
 Höhe 26.4mm  
 Anschraubbar: Ja  
 Material: Bakelit  
 Oberfläche und Farbe: schwarz  
 Durchmesser außen: 38,0mm  
 Gewindetyp: IG  
 Gewindegröße: M10x1  
 Gewicht: 10,23g

E27 KAPPE F. 3TLG. BAKELIT-FASSUNG M10X1 FE-GEWINDE WEISS-LACKIERT



**Artikelnummer** 2922-0027-0101-7924  
 Höhe 23.5mm  
 Anschraubbar: Ja  
 Fassungstyp: E27  
 Durchmesser außen: 37,5mm  
 Material: Bakelit  
 Gewindetyp: IG  
 Gewindegröße: M10x1  
 Gewicht: 13,9g  
 Oberfläche und Farbe: weiss

E27 KAPPE F. 3TLG. BAKELIT-FASSUNG M10X1 FE-GEWINDE GOLD-LACKIERT



**Artikelnummer** 2922-0027-0101-7925  
 Höhe 23.5mm      Gewicht: 13,3g  
 Anschraubbar: Ja  
 Schraubkontakt: Ja  
 Fassungstyp: E27  
 Material: Bakelit  
 Gewindetyp: IG  
 Gewindegröße: M10x1  
 Oberfläche und Farbe: gold  
 Farbe:

E14 GLATTMANTEL F. 3TLG. THERMOPLAST-FASSUNG SCHWARZ



**Artikelnummer** 2923-0014-0000-6223  
 Höhe 37mm  
 Anschraubbar: Ja  
 Oberfläche und Farbe: schwarz  
 Gewindetyp: IG  
 Fassungstyp: E14  
 Material: Thermoplast  
 Gewicht: 7,34g

E14 GLATTMANTEL F. 3TLG. THERMOPLAST-FASSUNG SCHWARZ



**Artikelnummer** 2923-0014-0000-6223-1  
 Höhe 37mm  
 Anschraubbar: Ja  
 Durchmesser außen: 26,0mm  
 Oberfläche und Farbe: schwarz  
 Fassungstyp: E14  
 Gewicht: 9,81g  
 Material: Thermoplast

E14 GLATTMANTEL F. 3TLG. THERMOPLAST-FASSUNG WEISS



**Artikelnummer** 2923-0014-0000-6224  
 Höhe 38mm  
 Anschraubbar: Ja  
 Gewicht: 9,23g  
 Fassungstyp: E14  
 Material: Thermoplast  
 Oberfläche und Farbe: weiss



E14 GLATTMANTEL F. 3TLG. THERMOPLAST-FASSUNG WEISS



**Artikelnummer 2923-0014-0000-6224-1**

Höhe 37.4mm  
 Durchmesser außen: 26,0mm  
 Gewicht: 10g  
 Fassungstyp: E14  
 Material: Thermoplast  
 Oberfläche und Farbe:weiss

E14 GLATTMANTEL F. 3TLG. BAKELIT-FASSUNG SCHWARZ



**Artikelnummer 2923-0014-0000-7923**

Höhe 37.5mm  
 Anschraubbar: Ja  
 Gewicht: 11,33g  
 Material: Bakelit  
 Oberfläche und Farbe:schwarz  
 Gewindetyp: IG  
 Fassungstyp: E14

E14 GLATTMANTEL F. 3TLG. BAKELIT-FASSUNG WEISS-LACKIERT



**Artikelnummer 2923-0014-0000-7924**

Höhe 37.5mm  
 Anschraubbar: Ja  
 Material: Bakelit  
 Gewicht: 11,58g  
 Gewindetyp: IG  
 Fassungstyp: E14  
 Oberfläche und Farbe:weiss

E14 GLATTMANTEL F. 3TLG. BAKELIT-FASSUNG GOLD-LACKIERT



**Artikelnummer 2923-0014-0000-7925**

Höhe 37.5mm  
 Anschraubbar: Ja  
 Gewicht: 11,37g  
 Material: Bakelit  
 Gewindetyp: IG  
 Fassungstyp: E14  
 Oberfläche und Farbe:gold

E26 GLATTMANTEL F. 3TLG. THERMOPLAST-FASSUNG SCHWARZ



**Artikelnummer** 2923-0026-0000-6223-1

Höhe 32.3mm  
Gewicht: 8,4g  
Oberfläche und Farbe:schwarz  
Gewindetyp: IG  
Fassungstyp: E26  
Material: Thermoplast

E27 GLATTMANTEL F. 3TLG. THERMOPLAST-FASSUNG SCHWARZ



**Artikelnummer** 2923-0027-0000-6223

Höhe 37mm  
Anschraubbar: Ja  
Fassungstyp: E27  
Oberfläche und Farbe:schwarz  
Gewindetyp: IG  
Gewicht: 9,41g  
Material: Thermoplast

E27 GLATTMANTEL F. 3TLG. THERMOPLAST-FASSUNG SCHWARZ



**Artikelnummer** 2923-0027-0000-6223-1

Höhe 35.4mm  
Anschraubbar: Ja  
Gewicht: 13g  
Fassungstyp: E27  
Oberfläche und Farbe:schwarz  
Durchmesser außen: 38,0mm  
Gewindetyp: IG  
Material: Thermoplast

E27 GLATTMANTEL F. 3TLG. THERMOPLAST-FASSUNG WEISS



**Artikelnummer** 2923-0027-0000-6224

Höhe 37mm  
Anschraubbar: Ja  
Fassungstyp: E27  
Gewindetyp: IG  
Material: Thermoplast  
Gewicht: 9,61g  
Oberfläche und Farbe:weiss

E27 GLATTMANTEL F. 3TLG. THERMOPLAST-FASSUNG WEISS



**Artikelnummer** 2923-0027-0000-6224-1

Höhe 35.3mm  
 Fassungstyp: E27  
 Durchmesser außen: 38,0mm  
 Material: Thermoplast  
 Gewicht: 12g  
 Oberfläche und Farbe:weiss

E27 GLATTMANTEL F. 3TLG. BAKELIT-FASSUNG SCHWARZ\*\*



**Artikelnummer** 2923-0027-0000-7923

Höhe 37mm  
 Anschraubbar: Ja  
 Fassungstyp: E27  
 Material: Bakelit  
 Oberfläche und Farbe:schwarz  
 Gewindetyp: IG  
 Gewicht: 19,73g

E27 GLATTMANTEL F. 3TLG. BAKELIT-FASSUNG SCHWARZ



**Artikelnummer** 2923-0027-0000-7923-1

Höhe 35mm  
 Fassungstyp: E27  
 Material: Bakelit  
 Oberfläche und Farbe:schwarz  
 Gewicht: 15,67g  
 Durchmesser außen: 38,5mm

E27 GLATTMANTEL F. 3TLG. BAKELIT-FASSUNG WEISS-LACKIERT



**Artikelnummer** 2923-0027-0000-7924

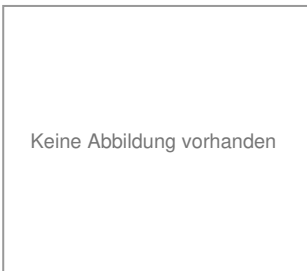
Höhe 37mm  
 Anschraubbar: Ja  
 Fassungstyp: E27  
 Material: Bakelit  
 Gewindetyp: IG  
 Gewicht: 20g  
 Oberfläche und Farbe:weiss

E27 GLATTMANTEL F. 3TLG. BAKELIT-FASSUNG GOLD-LACKIERT



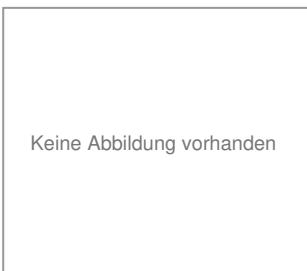
**Artikelnummer**            **2923-0027-0000-7925**  
 Höhe                            37mm  
 Anschraubbar:                Ja  
 Fassungstyp:                 E27  
 Material:                       Bakelit  
 Gewindetyp:                  IG  
 Oberfläche und Farbe:gold  
 Gewicht:                        20g

E27 GLATTMANTEL F. 3TLG. THERMOPLAST-FASSUNG MIT ZUGSCHALTER SCHWARZ



**Artikelnummer**            **2923-0027-0001-6223-1**

E27 GLATTMANTEL F. 3TLG. THERMOPLAST-FASSUNG MIT ZUGSCHALTER WEISS



**Artikelnummer**            **2923-0027-0001-6224-1**

E14 GEWINDEMANTEL F. 3TLG. THERMOPLAST-FASSUNG SCHWARZ



**Artikelnummer**            **2924-0014-0000-6223**  
 Höhe                            37.5mm  
 Anschraubbar:                Ja  
 Gewindetyp:                  IG/AG  
 Oberfläche und Farbe:schwarz  
 Fassungstyp:                 E14  
 Material:                        Thermoplast  
 Gewicht:                        8,81g

E14 GEWINDEMANTEL F. 3TLG. THERMOPLAST-FASSUNG SCHWARZ



**Artikelnummer 2924-0014-0000-6223-1**

Höhe 37.4mm  
 Gewindetyp: IG/AG  
 Gewicht: 11g  
 Oberfläche und Farbe:schwarz  
 Durchmesser außen: 28,0mm  
 Fassungstyp: E14  
 Material: Thermoplast

E14 GEWINDEMANTEL F. 3TLG. THERMOPLAST-FASSUNG WEISS



**Artikelnummer 2924-0014-0000-6224**

Höhe 38mm  
 Anschraubbar: Ja  
 Gewindetyp: IG/AG  
 Gewicht: 10g  
 Fassungstyp: E14  
 Material: Thermoplast  
 Oberfläche und Farbe:weiss

E14 GEWINDEMANTEL F. 3TLG. THERMOPLAST-FASSUNG WEISS



**Artikelnummer 2924-0014-0000-6224-1**

Höhe 37.2mm  
 Gewindetyp: IG/AG  
 Durchmesser außen: 28,0mm  
 Fassungstyp: E14  
 Material: Thermoplast  
 Gewicht: 12g  
 Oberfläche und Farbe:weiss

E14 GEWINDEMANTEL F. 3TLG. BAKELIT-FASSUNG SCHWARZ



**Artikelnummer 2924-0014-0000-7923**

Höhe 37.5mm  
 Anschraubbar: Ja  
 Gewicht: 12,16g  
 Gewindetyp: IG/AG  
 Material: Bakelit  
 Oberfläche und Farbe:schwarz  
 Fassungstyp: E14

E14 GEWINDEMANTEL F. 3TLG. BAKELIT-FASSUNG WEISS



**Artikelnummer** 2924-0014-0000-7924  
 Höhe 37,5mm  
 Anschraubbar: Ja  
 Gewicht: 12,12g  
 Gewindetyp: IG/AG  
 Material: Bakelit  
 Fassungstyp: E14  
 Oberfläche und Farbe: weiss

E14 GEWINDEMANTEL F. 3TLG. BAKELIT-FASSUNG GOLD



**Artikelnummer** 2924-0014-0000-7925  
 Höhe 38mm  
 Anschraubbar: Ja  
 Gewindetyp: IG/AG  
 Material: Bakelit  
 Fassungstyp: E14  
 Gewicht: 12,17g  
 Oberfläche und Farbe: gold

E27 GEWINDEMANTEL F. 3TLG. THERMOPLAST-FASSUNG SCHWARZ



**Artikelnummer** 2924-0027-0000-6223  
 Höhe 37mm  
 Anschraubbar: Ja  
 Gewicht: 10,87g  
 Fassungstyp: E27  
 Gewindetyp: IG/AG  
 Oberfläche und Farbe: schwarz  
 Material: Thermoplast

E27 GEWINDEMANTEL F. 3TLG. THERMOPLAST-FASSUNG SCHWARZ



**Artikelnummer** 2924-0027-0000-6223-1  
 Höhe 35mm  
 Anschraubbar: Ja  
 Durchmesser außen: 40,0mm  
 Fassungstyp: E27  
 Gewicht: 13,88g  
 Oberfläche und Farbe: schwarz  
 Material: Thermoplast

E27 GEWINDEMANTEL F. 3TLG. THERMOPLAST-FASSUNG WEISS



**Artikelnummer 2924-0027-0000-6224**

Höhe 36.5mm  
 Anschraubbar: Ja  
 Fassungstyp: E27  
 Gewindetyp: IG/AG  
 Gewicht: 13,5g  
 Material: Thermoplast  
 Oberfläche und Farbe:weiss

E27 GEWINDEMANTEL F. 3TLG. THERMOPLAST-FASSUNG WEISS



**Artikelnummer 2924-0027-0000-6224-1**

Höhe 35mm  
 Durchmesser außen: 40,0mm  
 Fassungstyp: E27  
 Gewindetyp: IG/AG  
 Gewicht: 14,47g  
 Material: Thermoplast  
 Oberfläche und Farbe:weiss

E27 GEWINDEMANTEL F. 3TLG. BAKELIT-FASSUNG SCHWARZ



**Artikelnummer 2924-0027-0000-7923**

Höhe 36.5mm  
 Anschraubbar: Ja  
 Fassungstyp: E27  
 Gewindetyp: IG/AG  
 Material: Bakelit  
 Oberfläche und Farbe:schwarz  
 Gewicht: 19,06g

E27 GEWINDEMANTEL F. 3TLG. BAKELIT-FASSUNG SCHWARZ



**Artikelnummer 2924-0027-0000-7923-1**

Höhe 34.5mm  
 Anschraubbar: Ja  
 Fassungstyp: E27  
 Gewicht: 14,6g  
 Gewindetyp: IG/AG  
 Durchmesser außen: 39,5mm  
 Material: Bakelit  
 Oberfläche und Farbe:schwarz

E27 GEWINDEMANTEL F. 3TLG. BAKELIT-FASSUNG WEISS-LACKIERT



**Artikelnummer** 2924-0027-0000-7924

Höhe 36.5mm  
 Anschraubbar: Ja  
 Fassungstyp: E27  
 Gewindetyp: IG/AG  
 Material: Bakelit  
 Gewicht: 19,55g  
 Oberfläche und Farbe:weiss

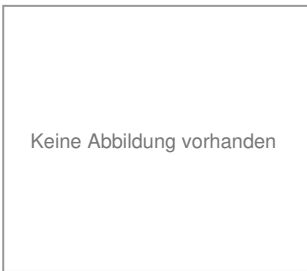
E27 GEWINDEMANTEL F. 3TLG. BAKELIT-FASSUNG GOLD-LACKIERT



**Artikelnummer** 2924-0027-0000-7925

Höhe 36.5mm  
 Anschraubbar: Ja  
 Fassungstyp: E27  
 Gewindetyp: IG/AG  
 Gewicht: 19,26g  
 Material: Bakelit  
 Oberfläche und Farbe:gold

E27 GEWINDEMANTEL F. 3TLG. THERMOPLAST-FASSUNG M. ZUGSCHALTER SCHWARZ



**Artikelnummer** 2924-0027-0001-6223-1

E27 GEWINDEMANTEL F. 3TLG. THERMOPLAST-FASSUNG M. ZUGSCHALTER WEISS



**Artikelnummer** 2924-0027-0001-6224-1



E27 KAPPE F. 3TLG. BAKELIT-FASSUNG. F. WIPPSCHALTER M. M10X1 FE-GEWINDE U. ERDE SCHWARZ



**Artikelnummer** 2925-0027-0000-7923  
 Höhe 48mm Gewicht: 28,5g  
 Anschraubbar: Ja Durchmesser außen:37,0mm  
 mit Erdung: Ja  
 Fassungstyp: E27  
 Material: Bakelit  
 Oberfläche und Farbe:schwarz  
 Gewindetyp: IG  
 Gewindegröße: M10x1

E27 KAPPE F. 3TLG. BAKELIT-FASSUNG M. WIPPSCHALTER M. M10X1 FE-GEWINDE SCHWARZ



**Artikelnummer** 2925-0027-0101-7923  
 Höhe 48mm Durchmesser außen:37,0mm  
 Anschraubbar: Ja  
 Fassungstyp: E27  
 Material: Bakelit  
 Oberfläche und Farbe:schwarz  
 Gewicht: 27g  
 Gewindetyp: IG  
 Gewindegröße: M10x1

E14 KAPPE F. 3TLG. BAKELIT-FASSUNG M10X1 FE-GEWINDE SCHWARZ



**Artikelnummer** 2926-0014-0101-7923  
 Höhe 21mm Fassungstyp: E14  
 Anschraubbar: Ja  
 Schraubkontakt: Ja  
 Material: Bakelit  
 Oberfläche und Farbe: schwarz  
 Gewicht: 8,44g  
 Gewindetyp: IG  
 Gewindegröße: M10x1

E14 KAPPE F. 3TLG. BAKELIT-FASSUNG M10X1 FE-GEWINDE WEISS-LACKIERT



**Artikelnummer** 2926-0014-0101-7924  
 Höhe 21mm Oberfläche und Farbe: weiss  
 Anschraubbar: Ja  
 Schraubkontakt: Ja  
 Material: Bakelit  
 Fassungstyp: E12  
 Gewindetyp: IG  
 Gewicht: 8,68g  
 Gewindegröße: M10x1

E14 KAPPE F. 3TLG. BAKELIT-FASSUNG M10X1 FE-GEWINDE GOLD-LACKIERT



<b>Artikelnummer</b>	<b>2926-0014-0101-7925</b>
Höhe	20mm
Anschraubbar:	Ja
Schraubkontakt:	Ja
Material:	Bakelit
Gewicht:	8,52g
Gewindetyp:	IG
Gewindegröße:	M10x1
Fassungstyp:	E14

Oberfläche und gold  
Farbe:

E27 KAPPE F. 3TLG. BAKELIT-FASSUNG M10X1 FE-GEWINDE + ERDE SCHWARZ



<b>Artikelnummer</b>	<b>2926-0027-0101-7923</b>
Höhe	23.5mm
Anschraubbar:	Ja
Schraubkontakt:	Ja
mit Erdung:	Ja
Fassungstyp:	E27
Material:	Bakelit
Oberfläche und	schwarz
Farbe:	
Gewindetyp:	IG

Gewindegröße: M10x1  
Gewicht: 14,81g

E27 KAPPE F. 3TLG. BAKELIT-FASSUNG M10X1 FE-GEWINDE + ERDE SCHWARZ



<b>Artikelnummer</b>	<b>2926-0027-0101-7923-1</b>
Höhe	26.2mm
Anschraubbar:	Ja
mit Erdung:	Ja
Fassungstyp:	E27
Material:	Bakelit
Oberfläche und	schwarz
Farbe:	
Durchmesser	38,0mm
außen:	
Gewindetyp:	IG

Gewindegröße: M10x1  
Gewicht: 13,2g

E27 KAPPE F. 3TLG. BAKELIT-FASSUNG M10X1 FE-GEWINDE + ERDE WEISS-LACKIERT



<b>Artikelnummer</b>	<b>2926-0027-0101-7924</b>
Höhe	23.5mm
Anschraubbar:	Ja
Schraubkontakt:	Ja
mit Erdung:	Ja
Fassungstyp:	E27
Material:	Bakelit
Gewindetyp:	IG
Gewindegröße:	M10x1

Gewicht: 15g  
Oberfläche und weiss  
Farbe:

E27 KAPPE F. 3TLG. BAKELIT-FASSUNG M10X1 FE-GEWINDE + ERDE GOLD-LACKIERT



**Artikelnummer**            **2926-0027-0101-7925**  
 Höhe                            23,5mm                            Gewicht:                            15g  
 Anschraubbar:                Ja                                      Oberfläche und                    gold  
 Schraubkontakt:              Ja                                      Farbe:  
 mit Erdung:                    Ja  
 Fassungstyp:                  E27  
 Material:                        Bakelit  
 Gewindetyp:                   IG  
 Gewindegröße:                M10x1

E27 KAPPE F. 2TLG. THERMOPLAST-DACHFASSUNG PL SCHWARZ - JORDANKAPPE



**Artikelnummer**            **2927-0027-0000-6223**  
 Höhe                            27mm  
 Anclipsbar:                    Ja  
 Fassungstyp:                  E27  
 Gewicht:                        8,8g  
 Oberfläche und Farbe:        schwarz  
 Material:                        Thermoplast  
 Durchmesser außen:         57,0mm

E27 KAPPE F. 2TLG. THERMOPLAST-DACHFASSUNG PL WEISS - JORDANKAPPE



**Artikelnummer**            **2927-0027-0000-6224**  
 Höhe                            28mm  
 Anclipsbar:                    Ja  
 Fassungstyp:                  E27  
 Gewicht:                        8,8g  
 Material:                        Thermoplast  
 Oberfläche und Farbe:        weiss  
 Durchmesser außen:         57,0mm

E27 KAPPE F. 2TLG. THERMOPLAST-DACHFASSUNG PL GOLD - JORDANKAPPE



**Artikelnummer**            **2927-0027-0000-6225**  
 Höhe                            27mm  
 Anclipsbar:                    Ja  
 Fassungstyp:                  E27  
 Gewicht:                        8,8g  
 Oberfläche und Farbe:        gold  
 Material:                        Thermoplast  
 Durchmesser außen:         57,0mm

E27 KAPPE F. 3TLG. BAKELIT-DACHFASSUNG M. M10X1 FE-GEWINDE SCHWARZ



**Artikelnummer** 2927-0027-0101-7923  
 Höhe 27mm Gewindegröße: M10x1  
 Anschraubbar: Ja  
 Schraubkontakt: Ja  
 Fassungstyp: E27  
 Gewicht: 21,08g  
 Material: Bakelit  
 Oberfläche und Farbe: schwarz  
 Gewindetyp: IG

E27 KAPPE F. 3TLG. BAKELIT-DACHFASSUNG M. M10X1 FE-GEWINDE WEISS



**Artikelnummer** 2927-0027-0101-7924  
 Höhe 26mm Oberfläche und weiss  
 Farbe:  
 Anschraubbar: Ja  
 Schraubkontakt: Ja  
 Fassungstyp: E27  
 Gewicht: 21,08g  
 Material: Bakelit  
 Gewindetyp: IG  
 Gewindegröße: M10x1

E27 KAPPE F. 3TLG. BAKELIT-DACHFASSUNG M. M10X1 FE-GEWINDE GOLD-LACKIERT



**Artikelnummer** 2927-0027-0101-7925  
 Höhe 57mm  
 Anschraubbar: Ja  
 Gewicht: 22g  
 Fassungstyp: E27  
 Material: Bakelit  
 Gewindetyp: IG  
 Gewindegröße: M10x1  
 Oberfläche und Farbe:gold

E27 KAPPE F. 2TLG. THERMOPLAST-FASSUNG DOPPELKLIPP WEISS



**Artikelnummer** 2927-0027-6853-6224  
 Höhe 22.8mm  
 Anclipsbar: Ja  
 Fassungstyp: E27  
 Durchmesser außen: 68,0mm  
 Gewicht: 12,6g  
 Material: Thermoplast  
 Oberfläche und Farbe:weiss

E27 KAPPE F. 2TLG. THERMOPLAST-FASSUNG DOPPELKLIPP GOLD



**Artikelnummer 2927-0027-6853-6225**

Höhe 22.8mm  
Anclipsbar: Ja  
Fassungstyp: E27  
Durchmesser außen: 68,0mm  
Gewicht: 12,8g  
Oberfläche und Farbe:gold  
Material: Thermoplast

E27 KAPPE F. 2TLG. THERMOPLAST-FASSUNG DOPPELKLIPP SILBER



**Artikelnummer 2927-0027-6853-6226**

Höhe 22.8mm  
Anclipsbar: Ja  
Oberfläche und Farbe:silber  
Fassungstyp: E27  
Durchmesser außen: 68,0mm  
Material: Thermoplast  
Gewicht: 12g

E26 KAPPE F. 3TLG. THERMOPLAST-ZUGSCHALTERFASSUNG M. M10X1 FE-GEWINDE SCHWARZ



**Artikelnummer 2929-0026-0000-6223-1**

Höhe 44.4mm  
Gewicht: 16,22g  
Oberfläche und Farbe:schwarz  
Gewindetyp: IG  
Gewindegröße: M10x1  
Fassungstyp: E26  
Material: Thermoplast

E27 KAPPE F. 3TLG. THERMOPLAST-ZUGSCHALTERFASSUNG M. M10X1 FE-GEWINDE SCHWARZ



**Artikelnummer 2929-0027-0000-6223**

Höhe 36mm  
Anschraubbar: Ja  
Fassungstyp: E27  
Oberfläche und Farbe:schwarz  
Gewindetyp: IG  
Gewindegröße: M10x1  
Gewicht: 12,26g  
Material: Thermoplast

E27 KAPPE F. 3TLG. THERMOPLAST-ZUGSCHALTERFASSUNG M. M10X1 FE-GEWINDE SCHWARZ



**Artikelnummer** 2929-0027-0000-6223-1  
 Höhe 36.4mm  
 Anschraubbar: Ja  
 Fassungstyp: E27  
 Gewicht: 10g  
 Oberfläche und Farbe:schwarz  
 Durchmesser außen: 38,0mm  
 Material: Thermoplast

E27 KAPPE F. 3TLG. THERMOPLAST-ZUGSCHALTERFASSUNG M. M10X1 FE-GEWINDE WEISS



**Artikelnummer** 2929-0027-0000-6224  
 Höhe 36mm  
 Anschraubbar: Ja  
 Fassungstyp: E27  
 Gewindetyp: IG  
 Gewindegröße: M10x1  
 Material: Thermoplast  
 Oberfläche und Farbe:weiss  
 Gewicht: 12,46g

E27 KAPPE F. 3TLG. THERMOPLAST-ZUGSCHALTERFASSUNG M. M10X1 FE-GEWINDE WEISS



**Artikelnummer** 2929-0027-0000-6224-1  
 Höhe 36.4mm  
 Anschraubbar: Ja  
 Fassungstyp: E27  
 Gewicht: 10,31g  
 Durchmesser außen:38,0mm  
 Gewindetyp: IG  
 Gewindegröße: M10x1  
 Material: Thermoplast  
 Oberfläche und Farbe:weiss

E27 STEIN F. 3TLG. BAKELIT-FASSUNG M. WIPPSCHALTER SCHWARZ



**Artikelnummer** 2930-0027-0000-7923  
 Schraubkontakt: Ja  
 Fassungstyp: E27  
 Gewicht: 16g  
 Material: Bakelit  
 Oberfläche und Farbe:schwarz

E27 STEIN F. 3TLG.THERMOPLAST-FASSUNG SCHWARZ M. SCHALTER U. ZUGBAND WEISS



**Artikelnummer 2931-0027-0000-6223**

Höhe 26mm  
 Anschraubbar: Ja  
 Schraubkontakt: Ja  
 Fassungstyp: E27  
 Oberfläche und Farbe: schwarz  
 Gewicht: 10,82g  
 Material: Thermoplast

E27 STEIN F. 3TLG.THERMOPLAST-FASSUNG SCHWARZ M. SCHALTER U. ZUGBAND WEISS



**Artikelnummer 2931-0027-0000-6223-1**

Höhe 32.7mm  
 Schraubkontakt: Ja  
 Fassungstyp: E27  
 Durchmesser außen: 34,0mm  
 Oberfläche und Farbe: schwarz  
 Gewicht: 13,9g  
 Material: Thermoplast

E27 STEIN F. 3TLG.THERMOPLAST-FASSUNG SCHWARZ M. SCHALTER U. ZUGBAND 1200 MM WEISS



**Artikelnummer 2931-0027-1200-6223-1**

E14 TEILGEWINDEMANTEL F. 3TLG. THERMOPLAST-FASSUNG WEISS



**Artikelnummer 2939-0014-0000-6224**

Höhe 44.8mm  
 Steckkontakt: Ja  
 Anclipsbar: Ja  
 Gewicht: 10g  
 Fassungstyp: E14  
 Durchmesser außen: 36,0mm  
 Material: Thermoplast  
 Oberfläche und Farbe: weiss

E27 TEILGEWINDEMANTEL F. 3TLG. THERMOPLAST-FASSUNG SCHWARZ



**Artikelnummer 2939-0027-0000-6223**

Höhe 46.5mm  
 Anschraubbar: Ja  
 Steckkontakt: Ja  
 Fassungstyp: E27  
 Gewindetyp: IG/AG  
 Oberfläche und Farbe: schwarz  
 Material: Thermoplast  
 Gewicht: 22,8g

E27 TEILGEWINDEMANTEL F. 3TLG. THERMOPLAST-FASSUNG SCHWARZ



**Artikelnummer 2939-0027-0000-6223-1**

Höhe 34.7mm  
 Anschraubbar: Ja  
 Fassungstyp: E27  
 Gewicht: 14,8g  
 Oberfläche und Farbe: schwarz  
 Durchmesser außen: 44,0mm  
 Material: Thermoplast

E27 TEILGEWINDEMANTEL F. 3TLG. THERMOPLAST-FASSUNG WEISS



**Artikelnummer 2939-0027-0000-6224**

Höhe 37mm  
 Anschraubbar: Ja  
 Schraubkontakt: Ja  
 Fassungstyp: E27  
 Gewindetyp: IG/AG  
 Gewicht: 14,61g  
 Material: Thermoplast  
 Oberfläche und Farbe: weiss

E27 TEILGEWINDEMANTEL F. 3TLG. THERMOPLAST-FASSUNG GOLD



**Artikelnummer 2939-0027-0000-6225**

Höhe 43.5mm  
 Anschraubbar: Ja  
 Schraubkontakt: Ja  
 Fassungstyp: E27  
 Gewindetyp: IG/AG  
 Gewicht: 22,85g  
 Oberfläche und Farbe: gold  
 Material: Thermoplast



E27 TEILGEWINDEMANTEL F. 3TLG. BAKELIT-FASSUNG SCHWARZ



**Artikelnummer 2939-0027-0000-7923**

Höhe 36.5mm  
 Anschraubbar: Ja  
 Schraubkontakt: Ja  
 Fassungstyp: E27  
 Gewindetyp: IG/AG  
 Gewicht: 22,77g  
 Material: Bakelit  
 Oberfläche und Farbe:schwarz

E27 TEILGEWINDEMANTEL F. 3TLG. BAKELIT-FASSUNG SCHWARZ



**Artikelnummer 2939-0027-0000-7923-1**

Höhe 35mm  
 Anschraubbar: Ja  
 Fassungstyp: E27  
 Gewicht: 16,48g  
 Material: Bakelit  
 Oberfläche und Farbe:schwarz  
 Durchmesser außen: 45,0mm

E27 TEILGEWINDEMANTEL F. 3TLG. BAKELIT-FASSUNG WEISS-LACKIERT



**Artikelnummer 2939-0027-0000-7924**

Höhe 38mm  
 Anschraubbar: Ja  
 Fassungstyp: E27  
 Material: Bakelit  
 Durchmesser außen: 46,0mm  
 Gewicht: 23g  
 Oberfläche und Farbe:weiss

E27 TEILGEWINDEMANTEL F. 3TLG. BAKELIT-FASSUNG GOLD-LACKIERT



**Artikelnummer 2939-0027-0000-7925**

Höhe 37.5mm  
 Anschraubbar: Ja  
 Schraubkontakt: Ja  
 Fassungstyp: E27  
 Gewindetyp: IG/AG  
 Material: Bakelit  
 Oberfläche und Farbe:gold  
 Gewicht: 22,76g

E14 KAPPE F. 2TLG. THERMOPLAST-FASSUNG M10X1 GEWINDE SCHWARZ



**Artikelnummer 2942-0014-0101-6223**

Höhe 32,1mm  
 Länge: 26,1mm  
 Anclipsbar: Ja  
 Oberfläche und Farbe:schwarz  
 Gewindetyp: IG  
 Gewindegröße: M10x1  
 Gewicht: 3,6g  
 Material: Thermoplast

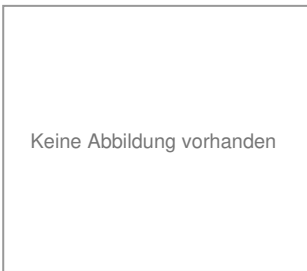
E14 KAPPE F. 2TLG. THERMOPLAST-FASSUNG M10X1 GEWINDE SCHWARZ



**Artikelnummer 2942-0014-0101-6223-1**

Höhe 32,6mm  
 Anclipsbar: Ja  
 Durchmesser außen: 25,5mm  
 Oberfläche und Farbe:schwarz  
 Gewindetyp: IG  
 Gewindegröße: M10x1  
 Material: Thermoplast  
 Gewicht: 3,91g

E14 KAPPE F. 2TLG. THERMOPLAST-FASSUNG M10X1 GEWINDE SCHWARZ



**Artikelnummer 2942-0014-0101-6223-7**

Keine Abbildung vorhanden

E14 KAPPE F. 2TLG. THERMOPLAST-FASSUNG M10X1 GEWINDE WEISS



**Artikelnummer 2942-0014-0101-6224**

Höhe 32mm  
 Länge: 26,1mm  
 Anclipsbar: Ja  
 Durchmesser außen: 26,0mm  
 Gewindetyp: IG  
 Gewicht: 3,6g  
 Material: Thermoplast  
 Oberfläche und Farbe:weiss

E14 KAPPE F. 2TLG. THERMOPLAST-FASSUNG M10X1 GEWINDE WEISS



**Artikelnummer** 2942-0014-0101-6224-1  
 Höhe 32.4mm Oberfläche und Farbe:weiss  
 Anschraubbar: Ja  
 Anclipsbar: Ja  
 Durchmesser außen:25,5mm  
 Gewicht: 4g  
 Gewindetyp: IG  
 Gewindegröße: M10x1  
 Material: Thermoplast

E14 KAPPE F. 2TLG. THERMOPLAST-FASSUNG M10X1 GEWINDE GOLD



**Artikelnummer** 2942-0014-0101-6225  
 Höhe 31mm Material: Thermoplast  
 Anschraubbar: Ja  
 Anclipsbar: Ja  
 Durchmesser außen: 26,0mm  
 Gewicht: 3,89g  
 Gewindetyp: IG  
 Gewindegröße: M10x1  
 Oberfläche und Farbe: gold

E26 KAPPE F. 2TLG. THERMOPLAST-FASSUNG M10X1 GEWINDE WEISS



**Artikelnummer** 2942-0026-0101-6224-1  
 Höhe 31.5mm Material: Thermoplast  
 Anschraubbar: Ja Oberfläche und Farbe:weiss  
 Anclipsbar: Ja  
 Gewicht: 5,75g  
 Durchmesser außen:37,4mm  
 Gewindetyp: IG  
 Gewindegröße: M10x1  
 Fassungsyp: E26

E27 KAPPE F. 2TLG. THERMOPLAST-FASSUNG M10X1 GEWINDE SCHWARZ



**Artikelnummer** 2942-0027-0101-6223  
 Höhe 30.5mm Material: Thermoplast  
 Länge: 37,8mm  
 Anclipsbar: Ja  
 Oberfläche und Farbe: schwarz  
 Gewindetyp: IG  
 Gewindegröße: M10x1  
 Gewicht: 5g  
 Durchmesser außen: 36,5mm

E27 KAPPE F. 2TLG. THERMOPLAST-FASSUNG M10X1 GEWINDE SCHWARZ



**Artikelnummer** 2942-0027-0101-6223-1  
 Höhe 31.5mm Durchmesser außen:36,5mm  
 Anschraubbar: Ja Material: Thermoplast  
 Anclipsbar: Ja  
 Fassungstyp: E27  
 Oberfläche und Farbe:schwarz  
 Gewicht: 5,69g  
 Gewindetyp: IG  
 Gewindegröße: M10x1

E27 KAPPE F. 2TLG. THERMOPLAST-FASSUNG M10X1 GEWINDE WEISS



**Artikelnummer** 2942-0027-0101-6224  
 Höhe 30.5mm  
 Länge: 37,8mm  
 Anclipsbar: Ja  
 Gewindetyp: IG  
 Gewindegröße: M10x1  
 Gewicht: 5g  
 Material: Thermoplast  
 Oberfläche und Farbe:weiss

E27 KAPPE F. 2TLG. THERMOPLAST-FASSUNG M10X1 GEWINDE WEISS



**Artikelnummer** 2942-0027-0101-6224-1  
 Höhe 31mm Material: Thermoplast  
 Anschraubbar: Ja Oberfläche und Farbe:weiss  
 Anclipsbar: Ja  
 Fassungstyp: E27  
 Gewicht: 5,42g  
 Gewindetyp: IG  
 Gewindegröße: M10x1  
 Durchmesser außen:36,5mm

E27 KAPPE F. 2TLG. THERMOPLAST-FASSUNG M10X1 GEWINDE GOLD



**Artikelnummer** 2942-0027-0101-6225  
 Höhe 30.5mm  
 Länge: 37,8mm  
 Anclipsbar: Ja  
 Gewindegröße: M10x1  
 Gewicht: 5g  
 Oberfläche und Farbe:gold  
 Material: Thermoplast

E27/E26 KAPPE M. STECKFUSS 10X20 MM WEISS



**Artikelnummer** 2942-2726-1020-6224  
 Höhe 25,6mm  
 Länge: 49,6mm  
 Material: Thermoplast  
 Gewicht: 6,81g  
 Oberfläche und Farbe:weiss

E14 GLATTMANTEL F. 2TLG. THERMOPLAST-FASSUNG SCHWARZ



**Artikelnummer** 2943-0014-0000-6223  
 Höhe 43,8mm  
 Anclipsbar: Ja  
 Oberfläche und Farbe:schwarz  
 Gewicht: 10,26g  
 Durchmesser außen: 26,5mm  
 Fassungstyp: E14  
 Material: Thermoplast

E14 GLATTMANTEL F. 2TLG. THERMOPLAST-FASSUNG SCHWARZ



**Artikelnummer** 2943-0014-0000-6223-1  
 Höhe 42mm  
 Material: Thermoplast  
 Steckkontakt: Ja  
 Anclipsbar: Ja  
 Durchmesser außen: 26,0mm  
 außen:  
 Gewicht: 11g  
 Oberfläche und Farbe: schwarz  
 Gewindetyp: IG  
 Fassungstyp: E14

E14 GLATTMANTEL F. 2TLG. THERMOPLAST-FASSUNG WEISS



**Artikelnummer** 2943-0014-0000-6224  
 Höhe 4,8mm  
 Anclipsbar: Ja  
 Gewicht: 10,26g  
 Durchmesser außen: 26,5mm  
 Fassungstyp: E14  
 Material: Thermoplast  
 Oberfläche und Farbe:weiss

E14 GLATTMANTEL F. 2TLG. THERMOPLAST-FASSUNG WEISS



**Artikelnummer** 2943-0014-0000-6224-1  
 Höhe 42mm  
 Steckkontakt: Ja  
 Anclipsbar: Ja  
 Durchmesser außen: 26,0mm  
 Gewicht: 11g  
 Fassungstyp: E14  
 Material: Thermoplast  
 Oberfläche und Farbe:weiss

E14 GLATTMANTEL F. 2TLG. THERMOPLAST-FASSUNG GOLD



**Artikelnummer** 2943-0014-0000-6225  
 Höhe 45mm  
 Steckkontakt: Ja  
 Anclipsbar: Ja  
 Durchmesser außen: 26,5mm  
 Fassungstyp: E14  
 Oberfläche und Farbe:gold  
 Material: Thermoplast  
 Gewicht: 11,4g

E26 GLATTMANTEL F. 2TLG. THERMOPLAST-FASSUNG WEISS



**Artikelnummer** 2943-0026-0000-6224-1  
 Höhe 42mm Oberfläche und Farbe:weiss  
 Anschraubbar: Ja  
 Schraubkontakt: Ja  
 Anclipsbar: Ja  
 Durchmesser außen:37,5mm  
 Fassungstyp: E26  
 Material: Thermoplast  
 Gewicht: 20g

E27 GLATTMANTEL F. 2TLG. THERMOPLAST-FASSUNG SCHWARZ



**Artikelnummer** 2943-0027-0000-6223  
 Höhe 45.1mm  
 Anschraubbar: Ja  
 Steckkontakt: Ja  
 Fassungstyp: E27  
 Oberfläche und Farbe:schwarz  
 Durchmesser außen: 38,0mm  
 Gewindetyp: IG  
 Material: Thermoplast

E27 GLATTMANTEL F. 2TLG. THERMOPLAST-FASSUNG SCHWARZ



**Artikelnummer** 2943-0027-0000-6223-1  
 Höhe 43mm  
 Anschraubbar: Ja  
 Steckkontakt: Ja  
 Anclipsbar: Ja  
 Durchmesser außen: 37,5mm  
 Oberfläche und Farbe: schwarz  
 Material: Thermoplast  
 Gewicht: 18,4g

E27 GLATTMANTEL F. 2TLG. THERMOPLAST-FASSUNG WEISS



**Artikelnummer** 2943-0027-0000-6224  
 Höhe 45.1mm Oberfläche und Farbe: weiss  
 Anschraubbar: Ja  
 Steckkontakt: Ja  
 Fassungstyp: E27  
 Durchmesser außen: 38,0mm  
 Gewindetyp: IG  
 Gewicht: 17,05g  
 Material: Thermoplast

E27 GLATTMANTEL F. 2TLG. THERMOPLAST-FASSUNG WEISS



**Artikelnummer** 2943-0027-0000-6224-1  
 Höhe 43mm Oberfläche und Farbe: weiss  
 Anschraubbar: Ja  
 Steckkontakt: Ja  
 Anclipsbar: Ja  
 Fassungstyp: E27  
 Durchmesser außen: 38,0mm  
 Gewicht: 19g  
 Material: Thermoplast

E27 GLATTMANTEL F. 2TLG. THERMOPLAST-FASSUNG GOLD



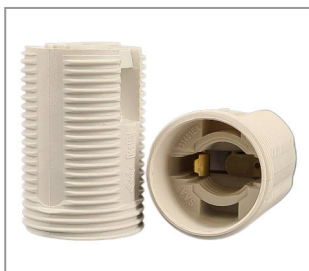
**Artikelnummer** 2943-0027-0000-6225  
 Höhe 45.1mm  
 Anschraubbar: Ja  
 Fassungstyp: E27  
 Durchmesser außen: 38,0mm  
 Gewindetyp: IG  
 Gewicht: 17,05g  
 Oberfläche und Farbe: gold  
 Material: Thermoplast

E12 GEWINDEMANTEL F. 2TLG. THERMOPLAST-FASSUNG WEISS



**Artikelnummer**      **2944-0012-0000-6224**  
 Höhe                      36.6mm                      Oberfläche und Farbe:weiss  
 Anschraubbar:        Ja  
 Steckkontakt:        Ja  
 Gewindetyp:           AG  
 Gewicht:                14,05g  
 Fassungstyp:         E12  
 Material:                Thermoplast  
 Durchmesser außen: 27,5mm

E12 GEWINDEMANTEL F. 2TLG. THERMOPLAST-FASSUNG WEISS



**Artikelnummer**      **2944-0012-0000-6224-1**  
 Höhe                      33.9mm  
 Anclipsbar:            Ja  
 Gewicht:                11,15g  
 Fassungstyp:         E12  
 Durchmesser außen: 27,8mm  
 Material:                Thermoplast  
 Oberfläche und Farbe:weiss

E14 GEWINDEMANTEL F. 2TLG. THERMOPLAST-FASSUNG SCHWARZ



**Artikelnummer**      **2944-0014-0000-6223**  
 Höhe                      44mm  
 Anschraubbar:        Ja  
 Steckkontakt:        Ja  
 Oberfläche und Farbe:schwarz  
 Fassungstyp:         E14  
 Gewicht:                12,77g  
 Material:                Thermoplast  
 Durchmesser außen: 27,5mm

E14 GEWINDEMANTEL F. 2TLG. THERMOPLAST-FASSUNG SCHWARZ



**Artikelnummer**      **2944-0014-0000-6223-1**  
 Höhe                      41.5mm                      Material:                      Thermoplast  
 Anschraubbar:        Ja  
 Steckkontakt:        Ja  
 Anclipsbar:            Ja  
 Oberfläche und Farbe: schwarz  
 Farbe:  
 Gewicht:                12,9g  
 Fassungstyp:         E14  
 Durchmesser außen: 27,8mm



E14 GEWINDEMANTEL F. 2TLG. THERMOPLAST-FASSUNG WEISS



**Artikelnummer** 2944-0014-0000-6224  
 Höhe 44mm Oberfläche und Farbe:weiss  
 Anschraubbar: Ja  
 Steckkontakt: Ja  
 Gewindetyp: AG  
 Fassungstyp: E14  
 Gewicht: 12,77g  
 Material: Thermoplast  
 Durchmesser außen:27,5mm

E14 GEWINDEMANTEL F. 2TLG. THERMOPLAST-FASSUNG WEISS



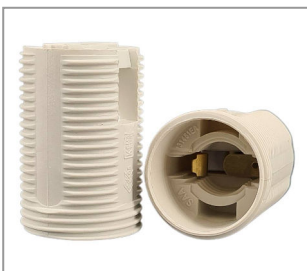
**Artikelnummer** 2944-0014-0000-6224-1  
 Höhe 41.7mm Oberfläche und Farbe:weiss  
 Anschraubbar: Ja  
 Steckkontakt: Ja  
 Anclipsbar: Ja  
 Fassungstyp: E14  
 Durchmesser außen:27,8mm  
 Gewicht: 12,55g  
 Material: Thermoplast

E14 GEWINDEMANTEL F. 2TLG. THERMOPLAST-FASSUNG GOLD



**Artikelnummer** 2944-0014-0000-6225  
 Höhe 44.5mm Durchmesser außen:27,5mm  
 Anschraubbar: Ja  
 Steckkontakt: Ja  
 Gewindetyp: AG  
 Gewicht: 11,94g  
 Fassungstyp: E14  
 Oberfläche und Farbe:gold  
 Material: Thermoplast

E26 GEWINDEMANTEL F. 2TLG. FASSUNG WEISS



**Artikelnummer** 2944-0026-0000-6224-1  
 Höhe 42.6mm Oberfläche und Farbe:weiss  
 Anschraubbar: Ja  
 Steckkontakt: Ja  
 Anclipsbar: Ja  
 Durchmesser außen:40,0mm  
 Gewicht: 2432g  
 Fassungstyp: E26  
 Material: Thermoplast

E27 GEWINDEMANTEL F. 2TLG. THERMOPLAST-FASSUNG SCHWARZ



**Artikelnummer** 2944-0027-0000-6223  
 Höhe 43.1mm Material: Thermoplast  
 Anschraubbar: Ja  
 Steckkontakt: Ja  
 Gewindetyp: AG  
 Fassungstyp: E27  
 Durchmesser 37,5mm  
 außen:  
 Oberfläche und schwarz  
 Farbe:  
 Gewicht: 22,86g

E27 GEWINDEMANTEL F. 2TLG. THERMOPLAST-FASSUNG SCHWARZ



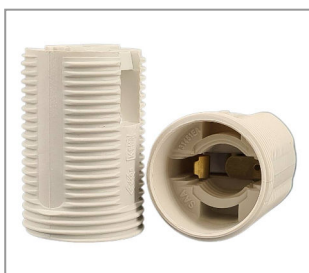
**Artikelnummer** 2944-0027-0000-6223-1  
 Höhe 43.2mm Material: Thermoplast  
 Anschraubbar: Ja  
 Steckkontakt: Ja  
 Anclipsbar: Ja  
 Gewicht: 22g  
 Fassungstyp: E27  
 Durchmesser 39,5mm  
 außen:  
 Oberfläche und schwarz  
 Farbe:

E27 GEWINDEMANTEL F. 2TLG. THERMOPLAST-FASSUNG WEISS



**Artikelnummer** 2944-0027-0000-6224  
 Höhe 45mm Oberfläche und Farbe:weiss  
 Anschraubbar: Ja  
 Steckkontakt: Ja  
 Gewindetyp: AG  
 Fassungstyp: E27  
 Gewicht: 18,5g  
 Durchmesser außen:37,5mm  
 Material: Thermoplast

E27 GEWINDEMANTEL F. 2TLG. THERMOPLAST-FASSUNG WEISS



**Artikelnummer** 2944-0027-0000-6224-1  
 Höhe 44.1mm Oberfläche und Farbe:weiss  
 Anschraubbar: Ja  
 Steckkontakt: Ja  
 Anclipsbar: Ja  
 Fassungstyp: E27  
 Durchmesser außen:39,5mm  
 Material: Thermoplast  
 Gewicht: 24,08g

E27 GEWINDEMANTEL F. 2TLG. THERMOPLAST-FASSUNG GOLD



**Artikelnummer**      **2944-0027-0000-6225**  
 Höhe                      46,2mm                      Material:                      Thermoplast  
 Anschraubbar:        Ja  
 Steckkontakt:        Ja  
 Gewindetyp:            AG  
 Fassungstyp:          E27  
 Durchmesser           37,5mm  
 außen:  
 Gewicht:                19,19g  
 Oberfläche und        gold  
 Farbe:

E27 ISO-EINBAUFASSUNG EINCLIP- O. SCHRAUBBEFESTIGUNG T210 STECKANSCHLUSS KONTAKTSCHUTZ WEISS



**Artikelnummer**      **2944-0027-1111-6224**  
 Länge:                    45mm  
 Durchmesser außen:   40,0mm  
 Gewicht:                15,94g  
 Oberfläche und Farbe: weiss

E14 SCHRAUBRING 35X7 SCHWARZ



**Artikelnummer**      **2945-0014-0000-6223**  
 Höhe                      7mm  
 Anschraubbar:        Ja  
 Oberfläche und Farbe: schwarz  
 Gewindetyp:            IG  
 Fassungstyp:          E14  
 Gewicht:                1,66g  
 Material:                Thermoplast

E14 SCHRAUBRING 44X8 SCHWARZ



**Artikelnummer**      **2945-0014-0000-6223-1**  
 Höhe                      8mm  
 Anschraubbar:        Ja  
 Gewicht:                3,42g  
 Oberfläche und Farbe: schwarz  
 Gewindetyp:            IG  
 Fassungstyp:          E14  
 Durchmesser außen:   44,0mm  
 Material:                Thermoplast

E14 SCHRAUBRING 35X7 WEISS



**Artikelnummer 2945-0014-0000-6224**

Höhe 7mm  
 Anschraubbar: Ja  
 Gewindetyp: IG  
 Fassungstyp: E14  
 Gewicht: 1,66g  
 Material: Thermoplast  
 Oberfläche und Farbe:weiss

E14 SCHRAUBRING 44X8 WEISS



**Artikelnummer 2945-0014-0000-6224-1**

Höhe 8mm  
 Anschraubbar: Ja  
 Gewicht: 3,47g  
 Gewindetyp: IG  
 Fassungstyp: E14  
 Durchmesser außen: 44,0mm  
 Material: Thermoplast  
 Oberfläche und Farbe:weiss

E14 SCHRAUBRING 43X15 SCHWARZ



**Artikelnummer 2945-0014-4315-6223**

Höhe 15mm  
 Anschraubbar: Ja  
 Gewicht: 3,22g  
 Oberfläche und Farbe:schwarz  
 Gewindetyp: IG  
 Fassungstyp: E14  
 Material: Thermoplast

E14 SCHRAUBRING 43X15 WEISS



**Artikelnummer 2945-0014-4315-6224**

Höhe 15mm  
 Anschraubbar: Ja  
 Gewindetyp: IG  
 Fassungstyp: E14  
 Gewicht: 3,29g  
 Material: Thermoplast  
 Oberfläche und Farbe:weiss

E14 SCHRAUBRING 43X15 GOLD



**Artikelnummer** 2945-0014-4315-6225

Höhe 15mm  
 Anschraubbar: Ja  
 Gewindetyp: IG  
 Fassungstyp: E14  
 Gewicht: 2,08g  
 Oberfläche und Farbe: gold  
 Material: Thermoplast

E14 SCHRAUBRING 43X9,5 SCHWARZ



**Artikelnummer** 2945-0014-4395-6223

Höhe 9.5mm  
 Anschraubbar: Ja  
 Gewicht: 2,74g  
 Oberfläche und Farbe: schwarz  
 Gewindetyp: IG  
 Fassungstyp: E14  
 Material: Thermoplast

E14 SCHRAUBRING 43X9,5 WEISS



**Artikelnummer** 2945-0014-4395-6224

Höhe 9.5mm  
 Anschraubbar: Ja  
 Gewindetyp: IG  
 Fassungstyp: E14  
 Gewicht: 2,81g  
 Material: Thermoplast  
 Oberfläche und Farbe: weiss

E26 SCHRAUBRING 58X10 WEISS



**Artikelnummer** 2945-0026-5810-6224-1

Höhe 10mm  
 Anschraubbar: Ja  
 Gewindetyp: IG  
 Durchmesser außen: 58,0mm  
 Fassungstyp: E26  
 Material: Thermoplast  
 Gewicht: 7,76g  
 Oberfläche und Farbe: weiss

E27 SCHRAUBRING 47X8,5 (3 GEWINDEGÄNGE) SCHWARZ



**Artikelnummer 2945-0027-4708-6223**

Höhe 8,5mm  
 Anschraubbar: Ja  
 Gewicht: 2,73g  
 Fassungstyp: E27  
 Oberfläche und Farbe: schwarz  
 Gewindetyp: IG  
 Material: Thermoplast  
 Durchmesser außen: 47,0mm

E27 SCHRAUBRING 47X9 SCHWARZ



**Artikelnummer 2945-0027-4709-6223**

Höhe 9mm  
 Anschraubbar: Ja  
 Fassungstyp: E27  
 Oberfläche und Farbe: schwarz  
 Gewindetyp: IG  
 Gewicht: 3,13g  
 Material: Thermoplast

E27 SCHRAUBRING 47X9 WEISS



**Artikelnummer 2945-0027-4709-6224**

Höhe 9mm  
 Anschraubbar: Ja  
 Fassungstyp: E27  
 Gewicht: 3,71g  
 Gewindetyp: IG  
 Material: Thermoplast  
 Durchmesser außen: 47,0mm  
 Oberfläche und Farbe: weiss

E27 SCHRAUBRING 55X10 (1 GEWINDEGANG) SCHWARZ



**Artikelnummer 2945-0027-5510-6223**

Höhe 10mm  
 Anschraubbar: Ja  
 Fassungstyp: E27  
 Gewicht: 5,28g  
 Oberfläche und Farbe: schwarz  
 Gewindetyp: IG  
 Material: Thermoplast

E27 SCHRAUBRING 55X10 (1 GEWINDEGANG) WEISS



**Artikelnummer 2945-0027-5510-6224**

Höhe 10mm  
 Anschraubbar: Ja  
 Fassungstyp: E27  
 Gewindetyp: IG  
 Material: Thermoplast  
 Gewicht: 5,03g  
 Oberfläche und Farbe: weiss

E27 SCHRAUBRING 55X15 (1 GEWINDEGANG) GOLD



**Artikelnummer 2945-0027-5515-6225**

Höhe 15mm  
 Anschraubbar: Ja  
 Fassungstyp: E27  
 Gewicht: 4,26g  
 Gewindetyp: IG  
 Oberfläche und Farbe: gold  
 Material: Thermoplast

E27 SCHRAUBRING 57X12 (3 GEWINDEGÄNGE) SCHWARZ



**Artikelnummer 2945-0027-5712-6223**

Höhe 12mm  
 Anschraubbar: Ja  
 Fassungstyp: E27  
 Oberfläche und Farbe: schwarz  
 Gewindetyp: IG  
 Gewicht: 5g  
 Material: Thermoplast

E27 SCHRAUBRING 57X12 (3 GEWINDEGÄNGE) WEISS



**Artikelnummer 2945-0027-5712-6224**

Höhe 12mm  
 Anschraubbar: Ja  
 Fassungstyp: E27  
 Gewicht: 4,96g  
 Gewindetyp: IG  
 Material: Thermoplast  
 Oberfläche und Farbe: weiss

E27 SCHRAUBRING 57X12 (3 GEWINDEGÄNGE) GOLD



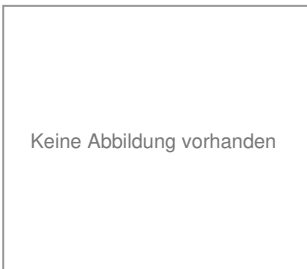
**Artikelnummer** 2945-0027-5712-6225  
 Höhe 12mm  
 Anschraubbar: Ja  
 Fassungstyp: E27  
 Gewindetyp: IG  
 Oberfläche und Farbe:gold  
 Material: Thermoplast  
 Gewicht: 6,67g

E27 SCHRAUBRING 57X12 BAKELIT SCHWARZ



**Artikelnummer** 2945-0027-5712-7923-1  
 Höhe 12mm  
 Anschraubbar: Ja  
 Fassungstyp: E27  
 Material: Bakelit  
 Gewicht: 6,35g  
 Oberfläche und Farbe:schwarz  
 Gewindetyp: IG  
 Durchmesser außen: 57,0mm

E27 SCHRAUBRING 57X12 BAKELIT WEISS-LACKIERT



**Artikelnummer** 2945-0027-5712-7924-1

E27 SCHRAUBRING 57X12 (3 GEWINDEGÄNGE) BAKELIT GOLD-LACKIERT\*\*



**Artikelnummer** 2945-0027-5712-7925  
 Höhe 12mm  
 Anschraubbar: Ja  
 Gewicht: 6,57g  
 Fassungstyp: E27  
 Material: Bakelit  
 Gewindetyp: IG  
 Oberfläche und Farbe:gold  
 Durchmesser außen: 57,0mm



E27 SCHRAUBRING 57X37 BAKELIT SCHWARZ HOCH



**Artikelnummer 2945-0027-5737-7923**

Höhe 37mm  
 Anschraubbar: Ja  
 Fassungstyp: E27  
 Material: Bakelit  
 Oberfläche und Farbe: schwarz  
 Gewindetyp: IG  
 Gewicht: 22,7g

E27 SCHRAUBRING 57X37 BAKELIT WEISS-LACKIERT HOCH



**Artikelnummer 2945-0027-5737-7924**

Höhe 37mm  
 Anschraubbar: Ja  
 Fassungstyp: E27  
 Material: Bakelit  
 Gewindetyp: IG  
 Gewicht: 23,06g  
 Oberfläche und Farbe: weiss

E27 SCHRAUBRING 57X37 BAKELIT GOLD-LACKIERT HOCH



**Artikelnummer 2945-0027-5737-7925**

Höhe 37mm  
 Anschraubbar: Ja  
 Fassungstyp: E27  
 Material: Bakelit  
 Gewicht: 23,55g  
 Gewindetyp: IG  
 Oberfläche und Farbe: gold

E27 SCHRAUBRING 57X37 BAKELIT SILBER-LACKIERT HOCH



**Artikelnummer 2945-0027-5737-7926**

Höhe 37mm  
 Anschraubbar: Ja  
 Oberfläche und Farbe: silber  
 Fassungstyp: E27  
 Material: Bakelit  
 Gewindetyp: IG  
 Gewicht: 21,09g  
 Durchmesser außen: 57,0mm

E27 SCHRAUBRING 58X10 SCHWARZ



**Artikelnummer** 2945-0027-5810-6223-1  
 Höhe 10mm  
 Anschraubbar: Ja  
 Fassungstyp: E27  
 Gewicht: 5,28g  
 Oberfläche und Farbe: schwarz  
 Gewindetyp: IG  
 Durchmesser außen: 58,0mm  
 Material: Thermoplast

E27 SCHRAUBRING 58X10 WEISS



**Artikelnummer** 2945-0027-5810-6224-1  
 Höhe 10mm  
 Anschraubbar: Ja  
 Gewicht: 5,43g  
 Fassungstyp: E27  
 Gewindetyp: IG  
 Durchmesser außen: 58,0mm  
 Material: Thermoplast  
 Oberfläche und Farbe: weiss

E27 SCHRAUBRING 58X24 BAKELIT SCHWARZ\*\*



**Artikelnummer** 2945-0027-5824-7923  
 Höhe 24mm  
 Anschraubbar: Ja  
 Fassungstyp: E27  
 Material: Bakelit  
 Oberfläche und Farbe: schwarz  
 Gewindetyp: IG  
 Gewicht: 13,78g

E27 SCHRAUBRING 58X24 BAKELIT WEISS-LACKIERT\*\*



**Artikelnummer** 2945-0027-5824-7924  
 Höhe 24mm  
 Anschraubbar: Ja  
 Fassungstyp: E27  
 Gewicht: 14g  
 Gewindetyp: IG  
 Oberfläche und Farbe: weiss  
 Material: Kunststoff

E27 SCHRAUBRING 58X24 BAKELIT GOLD-LACKIERT\*\*



**Artikelnummer 2945-0027-5824-7925**

Höhe 24mm  
 Anschraubbar: Ja  
 Gewicht: 15,5g  
 Fassungstyp: E27  
 Gewindetyp: IG  
 Durchmesser außen: 58,0mm  
 Oberfläche und Farbe: gold  
 Material: Kunststoff

E27 SCHRAUBRING 65X15 BAKELIT WEISS-LACKIERT



**Artikelnummer 2945-0027-6515-7924**

Höhe 15mm  
 Anschraubbar: Ja  
 Fassungstyp: E27  
 Gewicht: 11,2g  
 Material: Bakelit  
 Durchmesser außen: 65,0mm  
 Gewindetyp: IG  
 Oberfläche und Farbe: weiss

E27 SCHRAUBRING 65X15 BAKELIT GOLD-LACKIERT



**Artikelnummer 2945-0027-6515-7925**

Höhe 15mm  
 Anschraubbar: Ja  
 Fassungstyp: E27  
 Gewicht: 11,26g  
 Material: Bakelit  
 Durchmesser außen: 65,0mm  
 Gewindetyp: IG  
 Oberfläche und Farbe: gold

E14 KAPPE F. 2TLG. THERMOPLAST-FASSUNG M10X1 FE-GEWINDE SCHWARZ



**Artikelnummer 2946-0014-0101-6223**

Höhe 31,5mm  
 Steckkontakt: Ja  
 Anclipsbar: Ja  
 Oberfläche und Farbe: schwarz  
 Durchmesser außen: 26,5mm  
 Gewindetyp: IG  
 Gewindegröße: M10x1  
 Fassungstyp: E14  
 Gewicht: 6,83g  
 Material: Thermoplast

E14 KAPPE F. 2TLG. THERMOPLAST-FASSUNG M10X1 FE-GEWINDE WEISS



**Artikelnummer** **2946-0014-0101-6224**

Höhe	31.5mm	Material:	Thermoplast
Steckkontakt:	Ja	Oberfläche und Farbe:	weiss
Anclipsbar:	Ja		
Gewicht:	6,71g		
Durchmesser außen:	26,5mm		
Gewindetyp:	IG		
Gewindegröße:	M10x1		
Fassungstyp:	E14		

E27 KAPPE F. 2TLG. THERMOPLAST-FASSUNG M10X1 FE-GEWINDE SCHWARZ



**Artikelnummer** **2946-0027-0101-6223**

Höhe	30mm	Material:	Thermoplast
Steckkontakt:	Ja	Gewicht:	8,56g
Anclipsbar:	Ja		
Fassungstyp:	E27		
Oberfläche und Farbe:	schwarz		
Durchmesser außen:	38,0mm		
Gewindetyp:	IG		
Gewindegröße:	M10x1		

E27 KAPPE F. 2TLG. THERMOPLAST-FASSUNG M10X1 FE-GEWINDE WEISS



**Artikelnummer** **2946-0027-0101-6224**

Höhe	30mm	Gewicht:	8,56g
Steckkontakt:	Ja	Oberfläche und Farbe:	weiss
Anclipsbar:	Ja		
Fassungstyp:	E27		
Durchmesser außen:	38,0mm		
Gewindetyp:	IG		
Gewindegröße:	M10x1		
Material:	Thermoplast		

E27 KAPPE F. 2TLG. THERMOPLAST-FASSUNG M10X1 FE-GEWINDE + ERDE SCHWARZ



**Artikelnummer** **2947-0027-0101-6223**

Höhe	30mm	Gewindegröße:	M10x1
Schraubkontakt:	Ja	Gewicht:	9,5g
Anclipsbar:	Ja	Material:	Thermoplast
mit Erdung:	Ja		
Fassungstyp:	E27		
Oberfläche und Farbe:	schwarz		
Durchmesser außen:	38,0mm		
Gewindetyp:	IG		

E27 KAPPE F. 2TLG. THERMOPLAST-FASSUNG M10X1 FE-GEWINDE + ERDE WEISS



**Artikelnummer**            **2947-0027-0101-6224**

Höhe	30mm	Gewindegröße:	M10x1
Schraubkontakt:	Ja	Material:	Thermoplast
Gewicht:	11,75g	Oberfläche und Farbe:weiss	
Anclipsbar:	Ja		
mit Erdung:	Ja		
Fassungstyp:	E27		
Durchmesser außen:	38,0mm		
Gewindetyp:	IG		

E14 KAPPE F. 2TLG. THERMOPLAST-FASSUNG PL SCHWARZ



**Artikelnummer**            **2948-0014-0000-6223**

Höhe	20mm		
Anclipsbar:	Ja		
Durchmesser außen:	26,0mm		
Oberfläche und Farbe:schwarz			
Fassungstyp:	E14		
Material:	Thermoplast		
Gewicht:	4,33g		

E14 KAPPE F. 2TLG. THERMOPLAST-FASSUNG PL WEISS



**Artikelnummer**            **2948-0014-0000-6224**

Höhe	20mm		
Anclipsbar:	Ja		
Gewicht:	4,36g		
Fassungstyp:	E14		
Material:	Thermoplast		
Oberfläche und Farbe:weiss			

E27 KAPPE F. 2TLG. THERMOPLAST-FASSUNG PL SCHWARZ



**Artikelnummer**            **2948-0027-0000-6223**

Höhe	31mm		
Anclipsbar:	Ja		
Fassungstyp:	E27		
Oberfläche und Farbe:schwarz			
Durchmesser außen:	38,0mm		
Material:	Thermoplast		
Gewicht:	5,05g		

E27 KAPPE F. 2TLG. THERMOPLAST-FASSUNG PL WEISS



**Artikelnummer 2948-0027-0000-6224**

Höhe 31 mm  
Anclipsbar: Ja  
Fassungstyp: E27  
Gewicht: 5,23g  
Durchmesser außen: 38,0mm  
Material: Thermoplast  
Oberfläche und Farbe:weiss

E14 TEILGEWINDEMANTEL F. 2TLG. THERMOPLAST-FASSUNG SCHWARZ



**Artikelnummer 2949-0014-0000-6223**

Höhe 44.5mm  
Anschraubbar: Ja  
Steckkontakt: Ja  
Gewindetyp: IG/AG  
Gewicht: 10,59g  
Durchmesser außen: 27,0mm  
Oberfläche und Farbe: schwarz  
Fassungstyp: E14  
Material: Thermoplast

E14 TEILGEWINDEMANTEL F. 2TLG. THERMOPLAST-FASSUNG SCHWARZ



**Artikelnummer 2949-0014-0000-6223-1**

Höhe 41.7mm  
Steckkontakt: Ja  
Anclipsbar: Ja  
Durchmesser außen: 32,0mm  
Oberfläche und Farbe:schwarz  
Fassungstyp: E14  
Gewicht: 12,86g  
Material: Thermoplast

E14 TEILGEWINDEMANTEL F. 2TLG. THERMOPLAST-FASSUNG WEISS



**Artikelnummer 2949-0014-0000-6224**

Höhe 44.5mm  
Anschraubbar: Ja  
Steckkontakt: Ja  
Gewindetyp: IG/AG  
Durchmesser außen:27,0mm  
Gewicht: 13,15g  
Fassungstyp: E14  
Material: Thermoplast  
Oberfläche und Farbe:weiss

**E14 TEILGEWINDEMANTEL F. 2TLG. THERMOPLAST-FASSUNG GOLD**



**Artikelnummer** **2949-0014-0000-6225**  
 Höhe 44.5mm Oberfläche und Farbe:gold  
 Anschraubbar: Ja Material: Thermoplast  
 Schraubkontakt: Ja  
 Anclipsbar: Ja  
 Gewindetyp: IG/AG  
 Durchmesser außen:27,0mm  
 Fassungstyp: E14  
 Gewicht: 12,95g

**E27 TEILGEWINDEMANTEL F. 2TLG. THERMOPLAST-FASSUNG SCHWARZ**



**Artikelnummer** **2949-0027-0000-6223**  
 Höhe 48.8mm Material: Thermoplast  
 Anschraubbar: Ja  
 Steckkontakt: Ja  
 Durchmesser außen: 40,0mm  
 Fassungstyp: E27  
 Gewindetyp: IG/AG  
 Gewicht: 22,16g  
 Oberfläche und Farbe: schwarz

**E27 TEILGEWINDEMANTEL F. 2TLG. THERMOPLAST-FASSUNG SCHWARZ**



**Artikelnummer** **2949-0027-0000-6223-1**  
 Höhe 42.2mm Material: Thermoplast  
 Anschraubbar: Ja  
 Steckkontakt: Ja  
 Anclipsbar: Ja  
 Fassungstyp: E27  
 Oberfläche und Farbe: schwarz  
 Durchmesser außen: 45,0mm  
 Gewicht: 23,95g

**E27 TEILGEWINDEMANTEL F. 2TLG. THERMOPLAST-FASSUNG WEISS**



**Artikelnummer** **2949-0027-0000-6224**  
 Höhe 45.8mm Oberfläche und Farbe:weiss  
 Anschraubbar: Ja  
 Steckkontakt: Ja  
 Durchmesser außen:40,0mm  
 Fassungstyp: E27  
 Gewindetyp: IG/AG  
 Gewicht: 22,16g  
 Material: Thermoplast

**E27 TEILGEWINDEMANTEL F. 2TLG. THERMOPLAST-FASSUNG WEISS**



**Artikelnummer**            **2949-0027-0000-6224-1**  
 Höhe                            43mm                            Oberfläche und Farbe:weiss  
 Anschraubbar:            Ja  
 Steckkontakt:            Ja  
 Anclipsbar:                Ja  
 Fassungstyp:              E27  
 Gewicht:                    23,86g  
 Durchmesser außen:45,0mm  
 Material:                    Thermoplast

**E27 TEILGEWINDEMANTEL F. 2TLG. THERMOPLAST-FASSUNG GOLD**



**Artikelnummer**            **2949-0027-0000-6225**  
 Höhe                            45.8mm  
 Anschraubbar:            Ja  
 Durchmesser außen: 40,0mm  
 Fassungstyp:              E27  
 Gewindetyp:                IG/AG  
 Gewicht:                    21,41g  
 Oberfläche und Farbe:gold  
 Material:                    Thermoplast

**B15D METALLFASSUNG M10X1 VERMESSINGT**



**Artikelnummer**            **2950-0015-0101-2106**  
 Höhe                            37mm                            Fassungstyp: B22d  
 Schraubkontakt:        Ja  
 Bajonett:                    Ja  
 Oberfläche und        vermessingt  
 Farbe:  
 Gewicht:                    21,96g  
 Material:                    Eisen  
 Gewindetyp:                IG  
 Gewindegröße:        M10x1

**E27 FASSUNG 83X58,2 WAND/DECKENARMATUR GERADE SCHWARZ**



**Artikelnummer**            **2953-0027-8358-6223**  
 Höhe                            58.2mm                            Material:                    Thermoplast  
 Anschraubbar:            Ja  
 Schraubkontakt:        Ja  
 Fassungstyp:              E27  
 Oberfläche und        schwarz  
 Farbe:  
 Gewindetyp:                IG  
 Gewicht:                    51,21g  
 Durchmesser            83,0mm  
 außen:



E27 FASSUNG 83X58,2 WAND/DECKENARMATUR GERADE WEISS



**Artikelnummer** **2953-0027-8358-6224**  
 Höhe 58.2mm Oberfläche und Farbe:weiss  
 Anschraubbar: Ja  
 Schraubkontakt: Ja  
 Fassungstyp: E27  
 Gewicht: 51,83g  
 Gewindetyp: IG  
 Durchmesser außen:83,0mm  
 Material: Thermoplast

E27 FASSUNG 83X80,45 WAND/DECKENARMATUR SCHRÄG SCHWARZ



**Artikelnummer** **2953-0027-8380-6223**  
 Höhe 80.45mm Material: Thermoplast  
 Anschraubbar: Ja  
 Schraubkontakt: Ja  
 Gewicht: 62,53g  
 Fassungstyp: E27  
 Oberfläche und Farbe: schwarz  
 Gewindetyp: IG  
 Durchmesser außen: 83,0mm

E27 FASSUNG 83X80,45 WAND/DECKENARMATUR SCHRÄG WEISS



**Artikelnummer** **2953-0027-8380-6224**  
 Höhe 80.45mm Oberfläche und Farbe:weiss  
 Anschraubbar: Ja  
 Schraubkontakt: Ja  
 Gewicht: 57,35g  
 Fassungstyp: E27  
 Gewindetyp: IG  
 Durchmesser außen:83,0mm  
 Material: Thermoplast

B22D MS KOMPLETTFASSUNG M10X1 32X45 M. GLATTMANTEL ROH



**Artikelnummer** **2960-0022-3145-3101**  
 Höhe 45mm Gewindetyp: IG  
 Anschraubbar: Ja Gewindegröße: M10x1  
 Schraubkontakt: Ja Oberfläche und Farbe:roh  
 Bajonett: Ja Fassungstyp: B22d  
 mit Erdung: Ja  
 Durchmesser außen:32,0mm  
 Material: Messing  
 Gewicht: 44,66g

**B22D MS KOMPLETTFASSUNG M10X1 32X45 M. TEILGEWINDEMANTEL U. SCHRAUBRING ROH**



**Artikelnummer** 2960-0022-3245-3101

Höhe	45mm	Gewicht:	46,27g
Anschraubbar:	Ja	Gewindegröße:	M10x1
Schraubkontakt:	Ja	Oberfläche und Farbe:	roh
Bajonett:	Ja	Fassungstyp:	B22d
mit Erdung:	Ja		
Gewindetyp:	IG/AG		
Durchmesser außen:	32,0mm		
Material:	Messing		

**E27 FE FASSUNG 39X60 M. M10X1 IG, GLATTMANTEL SCHWARZ**



**Artikelnummer** 2960-0027-3860-2123

Höhe	60mm	Gewindetyp:	IG
Anschraubbar:	Ja	Gewindegröße:	M10x1
Schraubkontakt:	Ja	Gewicht:	56,55g
mit Erdung:	Ja		
Fassungstyp:	E27		
Durchmesser außen:	39,0mm		
Oberfläche und Farbe:	schwarz		
Material:	Eisen		

**E27 FE FASSUNG 40X60 M. M10X1 IG, GEWINDEMANTEL U. 2X SCHRAUBRING SCHWARZ**



**Artikelnummer** 2960-0027-4060-2123

Anschraubbar:	Ja		
Schraubkontakt:	Ja		
Fassungstyp:	E27		
Gewicht:	79,36g		
Oberfläche und Farbe:	schwarz		
Material:	Eisen		
Gewindetyp:	IG		
Gewindegröße:	M10x1		

**E27 MS RETROFASSUNG 48X60 M. M10X1 IG, TEILGEWINDEMANTEL U. 1X SCHRAUBRING ROH**



**Artikelnummer** 2960-0027-4860-3101

Höhe	60mm	Durchmesser außen:	48,0mm
Anschraubbar:	Ja	Gewindegröße:	M10x1
Schraubkontakt:	Ja	Oberfläche und Farbe:	roh
mit Erdung:	Ja		
Fassungstyp:	E27		
Gewindetyp:	IG/AG		
Material:	Messing		
Gewicht:	99,25g		

E27 MS RETROFASSUNG 48X60 M. M10X1 IG, TEILGEWINDEMANTEL U. 1X SCHRAUBRING FUMÉ



**Artikelnummer** 2960-0027-4860-3107

Höhe	60mm	Durchmesser außen:48,0mm
Anschraubbar:	Ja	Gewindegröße: M10x1
Schraubkontakt:	Ja	Gewicht: 102,77g
Oberfläche und Farbe:fumé		
mit Erdung:	Ja	
Fassungstyp:	E27	
Gewindetyp:	IG/AG	
Material:	Messing	

E27 MS RETROFASSUNG 48X60 M. M10X1 IG, TEILGEWINDEMANTEL U. 1X SCHRAUBRING TIFFANY



**Artikelnummer** 2960-0027-4860-3113

Höhe	60mm	Durchmesser außen:48,0mm
Anschraubbar:	Ja	Gewindegröße: M10x1
Schraubkontakt:	Ja	Gewicht: 104,38g
mit Erdung:	Ja	
Fassungstyp:	E27	
Gewindetyp:	IG/AG	
Material:	Messing	
Oberfläche und Farbe:tiffany		

E27 MS RETROFASSUNG 48X60 M. M10X1 IG, TEILGEWINDEMANTEL U. 1X SCHRAUBRING NICKEL-MATT



**Artikelnummer** 2960-0027-4860-3118

Höhe	60mm	Durchmesser außen:48,0mm
Anschraubbar:	Ja	Gewindegröße: M10x1
Schraubkontakt:	Ja	Gewicht: 100,6g
mit Erdung:	Ja	
Fassungstyp:	E27	
Gewindetyp:	IG/AG	
Material:	Messing	
Oberfläche und Farbe:nickel-matt		

E27 MS RETROFASSUNG 48X60 M. M10X1 IG, TEILGEWINDEMANTEL U. 1X SCHRAUBRING VERKUPFERT



**Artikelnummer** 2960-0027-4860-3164

Höhe	60mm	Oberfläche und Farbe:verkupfert
Anschraubbar:	Ja	Gewindegröße: M10x1
Schraubkontakt:	Ja	Gewicht: 102,77g
mit Erdung:	Ja	
Fassungstyp:	E27	
Gewindetyp:	IG/AG	
Material:	Messing	
Durchmesser außen:48,0mm		

E27 MS RETROFASSUNG 48X68 INCL. ZE M. TEILGEWINDEMANTEL U. 1X SCHRAUBRING ROH



<b>Artikelnummer</b>	<b>2960-0027-4868-3101</b>
Höhe	68mm
Anschraubbar:	Ja
Schraubkontakt:	Ja
mit Erdung:	Ja
Fassungstyp:	E27
Gewindetyp:	IG/AG
Material:	Messing
Gewicht:	100,26g

Durchmesser	48,0mm
außen:	
Gewindegröße:	M10x1
Oberfläche und	roh
Farbe:	

E27 MS RETROFASSUNG 48X68 INCL. ZE M. TEILGEWINDEMANTEL U. 1X SCHRAUBRING FUMÉ



<b>Artikelnummer</b>	<b>2960-0027-4868-3107</b>
Höhe	68mm
Anschraubbar:	Ja
Schraubkontakt:	Ja
Oberfläche und Farbe:	fumé
mit Erdung:	Ja
Fassungstyp:	E27
Gewindetyp:	IG/AG
Material:	Messing

Gewicht:	97,58g
Durchmesser außen:	48,0mm
Gewindegröße:	M10x1

E27 MS RETROFASSUNG 48X68 INCL. ZE M. TEILGEWINDEMANTEL U. 1X SCHRAUBRING TIFFANY



<b>Artikelnummer</b>	<b>2960-0027-4868-3113</b>
Höhe	68mm
Anschraubbar:	Ja
Schraubkontakt:	Ja
Oberfläche und Farbe:	fumé
mit Erdung:	Ja
Fassungstyp:	E27
Gewindetyp:	IG/AG
Material:	Messing

Gewicht:	97,58g
Durchmesser außen:	48,0mm
Gewindegröße:	M10x1

E27 MS RETROFASSUNG 48X68 INCL. ZE M. TEILGEWINDEMANTEL U. 1X SCHRAUBRING NICKEL-MATT



<b>Artikelnummer</b>	<b>2960-0027-4868-3118</b>
Höhe	68mm
Anschraubbar:	Ja
Schraubkontakt:	Ja
mit Erdung:	Ja
Fassungstyp:	E27
Gewindetyp:	IG/AG
Material:	Messing
Oberfläche und Farbe:	nickel-matt

Gewicht:	102,51g
Durchmesser außen:	48,0mm
Gewindegröße:	M10x1

E27 MS RETROFASSUNG 48X68 INCL. ZE M. TEILGEWINDEMANTEL U. 1X SCHRAUBRING VERKUPFERT



**Artikelnummer**

**2960-0027-4868-3164**

Höhe	68mm	Oberfläche und Farbe:verkupfert
Anschraubbar:	Ja	Gewindegröße: M10x1
Schraubkontakt:	Ja	Gewicht: 102,77g
mit Erdung:	Ja	
Fassungstyp:	E27	
Gewindetyp:	IG/AG	
Material:	Messing	
Durchmesser außen:	48,0mm	

E40 MS KOMPLETTFASSUNG 62X98 M. GLATTMANTEL MESSING-GEBEIZT PASSIVIERT

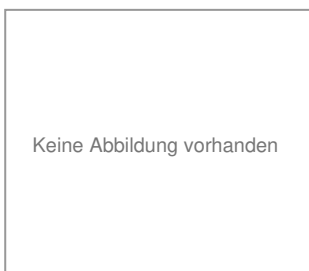


**Artikelnummer**

**2960-0040-6298-3100**

Höhe	98mm	Gewindegröße: M16x1
Anschraubbar:	Ja	Durchmesser außen: 62,0mm
Schraubkontakt:	Ja	Oberfläche und Farbe:Messing gebeizt passiviert
mit Erdung:	Ja	
Fassungstyp:	E40	
Material:	Messing	
Gewicht:	292,13g	
Gewindetyp:	IG	

E40 PORZELLANFASSUNG KOMPLETTFASSUNG 70X77 T270 LANGLÖCHER FÜR SCHRAUBEN M5



**Artikelnummer**

**2960-0040-7077-7124**

E27 BAKELIT-GLATTMANTELFASSUNG 3TLG. M10X1 FE-GEWINDE GOLD-LACKIERT



**Artikelnummer**

**2966-0027-0101-7925**

Höhe	56.3mm
Durchmesser außen:	40,0mm
Fassungstyp:	E27
Material:	Bakelit
Gewicht:	43,4g
Oberfläche und Farbe:	gold

UMWANDLUNGSFASSUNG PORZELLAN V. SOCKEL E14 AUF SOCKEL E27 WEISS



**Artikelnummer** 2968-1427-0000-7124

Höhe 65mm  
Durchmesser außen: 40,0mm  
Gewicht: 16g  
Material: Porzellan  
Oberfläche und Farbe: weiss

UMWANDLUNGSFASSUNG PORZELLAN V. SOCKEL E27 AUF SOCKEL E14 WEISS



**Artikelnummer** 2968-2714-0000-7124

Höhe 45mm  
Material: Porzellan  
Durchmesser außen: 29,5mm  
Gewicht: 35,3g

UMWANDLUNGSFASSUNG PORZELLAN V. SOCKEL E40 AUF SOCKEL E27 WEISS



**Artikelnummer** 2968-4027-0000-7124

Höhe 50mm  
Durchmesser außen: 40,0mm  
Material: Porzellan  
Gewicht: 67g

E27 BAKELIT DREHSCHALTERFASSUNG M10X1 FE GEWINDE M. GLATTMANTEL SCHWARZ



**Artikelnummer** 2969-0027-0101-7923

Höhe 69mm  
Durchmesser außen: 39,0mm  
Material: Bakelit  
Oberfläche und Farbe: schwarz  
Gewicht: 56,7g

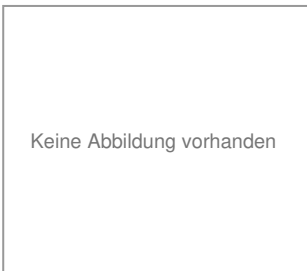
HALTER 42X31 F. 2G11 FASSUNG M. RASTFÜSSCHEN MATERIAL PBT TRANSPARENT



**Artikelnummer** 2970-4231-0000-6024

Höhe 31mm  
Breite 42mm  
Anclipsbar: Ja  
Oberfläche und Farbe: transparent  
Material: Kunststoff

FEDER 3FACH Ø 130 ML10,5 VERZINKT



**Artikelnummer** 2973-0130-0105-2104

FEDER 3FACH Ø 140 ML10,5 VERZINKT



**Artikelnummer** 2973-0140-0105-2104

Höhe 0mm  
Durchmesser innen: 10,5mm  
Oberfläche und Farbe: verzinkt  
Durchmesser außen: 140,0mm  
Material: Eisen  
Gewicht: 16,2g

FEDER 2FACH 16X120 ML10,5 VERZINKT



**Artikelnummer** 2973-1612-0105-2104

Durchmesser innen: 10,5mm  
Oberfläche und Farbe: verzinkt  
Material: Eisen  
Gewicht: 5,45g  
Durchmesser außen: 120,0mm

FEDER 2FACH 16X140 ML10,5 VERZINKT



**Artikelnummer** 2973-1614-0105-2104

Durchmesser innen: 10,5mm  
Gewicht: 7,35g  
Oberfläche und Farbe: verzinkt  
Durchmesser außen: 140,0mm  
Material: Eisen

FEDER 2FACH 16X80 ML10,5 VERZINKT



**Artikelnummer** 2973-1680-0105-2104

Durchmesser innen: 10,5mm  
Oberfläche und Farbe: verzinkt  
Durchmesser außen: 80,0mm  
Gewicht: 4,25g  
Material: Eisen

FEDER 2FACH 16X90 ML10,5 VERZINKT



**Artikelnummer** 2973-1690-0105-2104

Oberfläche und Farbe: verzinkt  
Gewicht: 4,29g  
Material: Eisen  
Durchmesser außen: 90,0mm

FE SPRENGRING 57X5 MM GEZAHNT FÜR EINBAUSTRAHLER SCHWARZ



**Artikelnummer** 2973-5705-0000-2123

Höhe: 5mm  
Gewicht: 5,75g  
Oberfläche und Farbe: schwarz  
Material: Eisen



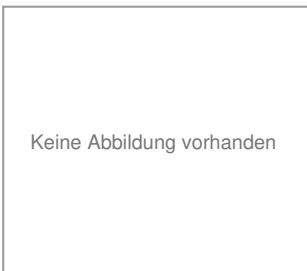
FE WINKEL 90° F. FASSG. 24X41,5 MM 2XLOCHUNG Ø3,3 F. M3 VERZINKT



**Artikelnummer** 2974-2441-0003-2104

Höhe 41.5mm  
Breite 24mm  
Anschraubbar: Ja  
Oberfläche und Farbe: verzinkt  
Gewicht: 8,5g  
Material: Eisen  
Gewindegröße: M3

FE WINKEL 90° F. FASSG. 42X22 MM 2X Ø3,3,2 1X Ø 3,5 + AUFNAHME 10,0 MM M. NIETKONTAKTBUCHSE VERZINKT



**Artikelnummer** 2974-4222-1053-2104

FEDERKORB F. E14 FASSUNG O. FLANSCH VERZINKT



**Artikelnummer** 2975-0014-0000-2104

Höhe 20mm  
Anschraubbar: Ja  
Oberfläche und Farbe: verzinkt  
Material: Eisen  
Gewindetyp: IG  
Fassungstyp: E14  
Gewicht: 5,27g

FEDERKORB F. E14 FASSUNG 45X25 M. FLANSCH VERZINKT



**Artikelnummer** 2975-0014-4525-2104

Höhe 25mm  
Anschraubbar: Ja  
Oberfläche und Farbe: verzinkt  
Gewicht: 12,5g  
Material: Eisen  
Gewindetyp: IG  
Fassungstyp: E14

FEDERKORB F. E14 FASSUNG 45X25 M. FLANSCH VERPACKT VERZINKT



**Artikelnummer** 2975-0014-4525-2104#

FE DOPPELARMATUR E27 M13X1 GELB-VERZINKT\*\*



**Artikelnummer** 2977-0027-0131-2105

Höhe 32mm  
Anclipsbar: Ja  
Oberfläche und Farbe: verzinkt  
Fassungstyp: E27  
Material: Eisen  
Gewicht: 37,33g  
Gewindegröße: M13x1

FE DOPPELARMATUR E27 KPLT. VARIABEL M13X1 ODER M10X1 TEILMONTIERT GELB-VERZINKT



**Artikelnummer** 2977-0027-1310-2105-a

Höhe 77mm  
Oberfläche und Farbe: verzinkt  
Gewicht: 140g  
Material: Eisen

KU DECKEL ECKIG M10X1 F. DOPPELARMATUR SCHWARZ



**Artikelnummer** 2977-0131-0101-4123-a

Höhe 12mm  
Länge: 44mm  
Anschraubbar: Ja  
Anclipsbar: Ja  
Oberfläche und Farbe: schwarz  
Gewindetyp: IG  
Gewindegröße: M10x1  
Gewicht: 19,18g  
Material: Kunststoff

KU DECKEL ECKIG M10X1 F. DOPPELARMATUR WEISS



**Artikelnummer** 2977-0131-0101-4124-a  
 Höhe 12mm  
 Länge: 94mm  
 Anclipsbar: Ja  
 Gewicht: 19,22g  
 Gewindetyp: IG  
 Gewindegröße: M10x1  
 Oberfläche und Farbe: weiss  
 Material: Kunststoff

KU DECKEL ECKIG M10X1 F. DOPPELARMATUR GOLD



**Artikelnummer** 2977-0131-0101-4125-a  
 Höhe 12mm  
 Länge: 94mm  
 Anclipsbar: Ja  
 Gewindetyp: IG  
 Gewicht: 19,35g  
 Gewindegröße: M10x1  
 Oberfläche und Farbe: gold  
 Material: Kunststoff

MS KÖRPER F. DOPPELARMATUR 56X18 ML 10,2 M. 2X PROFILLOCH 8,5 ROH



**Artikelnummer** 2977-5618-0010-3101  
 Höhe 18mm  
 Material: Messing  
 Gewicht: 18,14g  
 Durchmesser innen: 10,2mm  
 Oberfläche und Farbe: roh

MS KÖRPER F. DOPPELARMATUR 56X18 ML 10,2 M. 2X PROFILLOCH 8,5 FUMÈ



**Artikelnummer** 2977-5618-0010-3107  
 Höhe 18mm  
 Oberfläche und Farbe: fumé  
 Material: Messing  
 Durchmesser innen: 10,2mm  
 Gewicht: 19,45g

MS ABDECKUNG 57X3 ML 10,2 F. DOPPELARMATUR 56X18 ROH



**Artikelnummer 2977-5703-0010-3101**

Höhe 3mm  
Material: Messing  
Durchmesser innen: 10,2mm  
Oberfläche und Farbe:roh  
Gewicht: 13,18g

KU DOPPELARMATUR M10X1 KÖRPER SCHWARZ



**Artikelnummer 2977-9344-0101-4123-a**

Höhe 60mm  
Länge: 44mm  
Anschraubbar: Ja  
Gewicht: 32,5g  
Oberfläche und Farbe:schwarz  
Gewindetyp: IG  
Gewindegröße: M10x1  
Material: Kunststoff

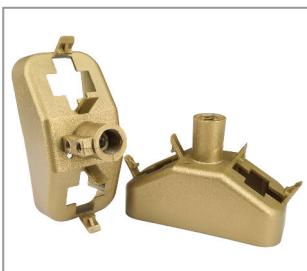
KU DOPPELARMATUR M10X1 KÖRPER WEISS



**Artikelnummer 2977-9344-0101-4124-a**

Höhe 60mm  
Länge: 44mm  
Anschraubbar: Ja  
Gewindetyp: IG  
Gewindegröße: M10x1  
Gewicht: 32,59g  
Oberfläche und Farbe:weiss  
Material: Kunststoff

KU DOPPELARMATUR M10X1 KÖRPER GOLD



**Artikelnummer 2977-9344-0101-4125-a**

Höhe 60mm  
Länge: 44mm  
Anschraubbar: Ja  
Gewicht: 32,5g  
Gewindetyp: IG  
Gewindegröße: M10x1  
Oberfläche und Farbe:gold  
Material: Kunststoff

**KU DOPPELARMATUR M13X1 KÖRPER SCHWARZ**



**Artikelnummer** 2977-9344-0131-4123-a

Höhe 60mm  
 Länge: 44mm  
 Anclipsbar: Ja  
 Oberfläche und Farbe:schwarz  
 Gewindetyp: IG  
 Gewicht: 29,23g  
 Material: Kunststoff

**KU DOPPELARMATUR M13X1 KÖRPER WEISS**



**Artikelnummer** 2977-9344-0131-4124-a

Höhe 60mm  
 Länge: 44mm  
 Anclipsbar: Ja  
 Gewicht: 30,44g  
 Gewindetyp: IG  
 Oberfläche und Farbe:weiss  
 Material: Kunststoff

**KU DOPPELARMATUR M13X1 KÖRPER GOLD**



**Artikelnummer** 2977-9344-0131-4125-a

Höhe 60mm  
 Länge: 44mm  
 Anclipsbar: Ja  
 Gewicht: 29,61g  
 Gewindetyp: IG  
 Gewindegröße: M13x1  
 Oberfläche und Farbe:gold  
 Material: Kunststoff

**KU DREIFACHARMATUR KÖRPER M10X1 F. STEH- UND PENDELLEUCHE MIT CLIPKAPPE SCHWARZ**



**Artikelnummer** 2978-0000-0101-4123

Höhe 43.5mm  
 Anschraubbar: Ja  
 Anclipsbar: Ja  
 Gewicht: 45,88g  
 Oberfläche und Farbe:schwarz  
 Gewindetyp: IG  
 Gewindegröße: M10x1  
 Material: Kunststoff

**KU DREIFACHARMATUR KÖRPER M10X1 F. STEH- UND PENDELLEUCHTE MIT CLIPKAPPE WEISS**



**Artikelnummer 2978-0000-0101-4124**

Höhe 41.5mm  
 Anschraubbar: Ja  
 Anclipsbar: Ja  
 Gewicht: 45,88g  
 Gewindetyp: IG  
 Gewindegröße: M10x1  
 Oberfläche und Farbe: weiss  
 Material: Kunststoff

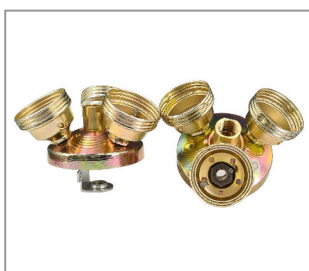
**KU DREIFACHARMATUR KÖRPER M10X1 F. STEH- UND PENDELLEUCHTE MIT CLIPKAPPE GOLD**



**Artikelnummer 2978-0000-0101-4125**

Höhe 45mm  
 Anschraubbar: Ja  
 Anclipsbar: Ja  
 Gewicht: 45,88g  
 Gewindetyp: IG  
 Gewindegröße: M10x1  
 Oberfläche und Farbe: gold  
 Material: Kunststoff

**FE DREIFACHARMATUR E27 KPL. VARIABEL M13X1 O. M10X1 VORMONTIERT INKL. DECKEL U. FSSG. GELB-VERZIN**



**Artikelnummer 2978-0027-1310-2105-a**

Höhe 51.2mm  
 Oberfläche und Farbe: verzinkt  
 Fassungstyp: E27  
 Material: Eisen  
 Gewicht: 113,4g

**KU DECKEL 90 MM DREIFACHARMATUR F. STEH- UND TISCHLEUCHTE SCHWARZ**



**Artikelnummer 2978-0090-0101-4123-a**

Höhe 16.8mm  
 Anschraubbar: Ja  
 Oberfläche und Farbe: schwarz  
 Gewindetyp: IG  
 Gewindegröße: M10x1  
 Gewicht: 24,15g  
 Material: Kunststoff

**KU DECKEL 90 MM DREIFACHARMATUR F. STEH- UND TISCHLEUCHTE WEISS**



**Artikelnummer** 2978-0090-0101-4124-a  
 Höhe 16.8mm  
 Anschraubbar: Ja  
 Gewicht: 23,02g  
 Gewindetyp: IG  
 Gewindegröße: M10x1  
 Oberfläche und Farbe: weiss  
 Material: Kunststoff

**KU DECKEL 90 MM DREIFACHARMATUR F. STEH- UND TISCHLEUCHTE GOLD**



**Artikelnummer** 2978-0090-0101-4125-a  
 Höhe 16.8mm  
 Anschraubbar: Ja  
 Gewindetyp: IG  
 Gewindegröße: M10x1  
 Oberfläche und Farbe: gold  
 Gewicht: 23,24g  
 Material: Kunststoff

**KU SCHIRMTRÄGERPLATTE 120X12 ML 10,5 F. DOPPEL - ODER DREIFACHARMATUR SCHWARZ**



**Artikelnummer** 2978-0120-0105-4123-a  
 Höhe 12mm  
 Gewicht: 30,52g  
 Anclipsbar: Ja  
 Durchmesser innen: 10,5mm  
 Oberfläche und Farbe: schwarz  
 Material: Kunststoff

**KU SCHIRMTRÄGERPLATTE 120X12 ML 10,5 F. DOPPEL - ODER DREIFACHARMATUR WEISS**



**Artikelnummer** 2978-0120-0105-4124-a  
 Höhe 12mm  
 Anclipsbar: Ja  
 Durchmesser innen: 10,5mm  
 Gewicht: 31,18g  
 Oberfläche und Farbe: weiss  
 Material: Kunststoff

KU SCHIRMTRÄGERPLATTE 120X12 ML 10,5 F. DOPPEL - ODER DREIFACHARMATUR GOLD



**Artikelnummer 2978-0120-0105-4125-a**

Höhe 12mm  
Anclipsbar: Ja  
Durchmesser innen: 10,5mm  
Gewicht: 31,55g  
Oberfläche und Farbe:gold  
Material: Kunststoff

FE DECKEL 70X6 F. VERTEILER 68X25 ML 10,5 WEISS



**Artikelnummer 2979-0070-0006-2124**

Höhe 6mm  
Durchmesser innen: 10,5mm  
Durchmesser außen: 73,3mm  
Material: Eisen  
Gewicht: 40,9g  
Oberfläche und Farbe:weiss

FE DECKEL 102,5X4 F. VERTEILER ML 10,5 ROH



**Artikelnummer 2979-0102-0004-2101**

Höhe 4mm  
Durchmesser innen: 10,5mm  
Durchmesser außen: 102,5mm  
Material: Eisen  
Oberfläche und Farbe:roh

FE DECKEL 102,5X4 F. VERTEILER ML 10,5 NICKEL-MATT



**Artikelnummer 2979-0102-0004-2118**

Höhe 4mm  
Durchmesser innen: 10,5mm  
Durchmesser außen: 102,5mm  
Oberfläche und Farbe:nickel-matt  
Material: Eisen  
Gewicht: 47,7g



FE VERTEILER 100X50 4X SEITENLOCH 10,5 PROFIL ROH



**Artikelnummer** 2979-1050-4010-2101

Höhe 50mm  
 Durchmesser innen: 10,5mm  
 Durchmesser außen: 100,0mm  
 Material: Eisen  
 Gewicht: 133g  
 Oberfläche und Farbe:roh

FE VERTEILER 100X50 4X SEITENLOCH 10,5 PROFIL NICKEL-MATT



**Artikelnummer** 2979-1050-4010-2118

Höhe 50mm  
 Durchmesser innen: 10,5mm  
 Durchmesser außen: 100,0mm  
 Gewicht: 132,7g  
 Oberfläche und Farbe:nickel-matt  
 Material: Eisen

FE VERTEILER 100X50 6X SEITENLOCH 10,5 PROFIL ROH



**Artikelnummer** 2979-1050-6010-2101

Höhe 50mm  
 Durchmesser innen: 10,5mm  
 Material: Eisen  
 Oberfläche und Farbe:roh  
 Gewicht: 130g

FE VERTEILER 100X50 6X SEITENLOCH 10,5 PROFIL NICKEL-MATT



**Artikelnummer** 2979-1050-6010-2118

Höhe 50mm  
 Anschraubbar: Ja  
 Durchmesser außen: 100,0mm  
 Oberfläche und Farbe:nickel-matt  
 Material: Eisen  
 Gewicht: 129g

FE VERTEILER 68X25 3X SEITENLOCH 10,5 PROFIL WEISS



**Artikelnummer** 2979-6825-3010-2124

Höhe 25mm  
Durchmesser innen: 10,5mm  
Durchmesser außen: 68,0mm  
Material: Eisen  
Gewicht: 65g  
Oberfläche und Farbe: weiss

APTIERUNG P/Z M. FE ZWEIFACHARMATUR ROHRLÄNGE 13X250 M. ZUGSCHALTER



**Artikelnummer** 2980-3075-0250-2103

Höhe 410mm  
Fassungstyp: E27  
Oberfläche und Farbe: P/Z  
Material: Eisen  
Gewicht: 614g

APTIERUNG FUMÈ M. FE ZWEIFACHARMATUR ROHRLÄNGE 13X250 M. ZUGSCHALTER



**Artikelnummer** 2980-3075-0250-2107

Höhe 410mm  
Oberfläche und Farbe: fumé  
Material: Eisen  
Gewicht: 614g

APTIERUNG P/Z M. FE DREIFACHARMATUR



**Artikelnummer** 2980-3075-3200-2103

Höhe 390mm  
Oberfläche und Farbe: P/Z  
Gewicht: 615g  
Material: Eisen

BOYAPTIERUNG 1FLAMMIG MS M. ROHRVERSCHIEBER P/Z



**Artikelnummer** 2985-3075-2500-2103

Höhe 435mm  
Fassungstyp: E27  
Oberfläche und Farbe:P/Z  
Gewicht: 624g  
Material: Eisen

BOYAPTIERUNG 1FLAMMIG MS M. ROHRVERSCHIEBER FUMÈ



**Artikelnummer** 2985-3075-2500-3107

Oberfläche und Farbe:fumé  
Gewicht: 520g  
Fassungstyp: E27  
Material: Messing

E14 KU KERZENFASSUNG 3TLG. 26X52 M. ANSCHRAUBBÜGEL SCHWARZ



**Artikelnummer** 2988-0014-2652-6223

Höhe 52mm  
Anschraubbar: Ja  
Durchmesser außen: 26,0mm  
Oberfläche und Farbe:schwarz  
Gewicht: 21,5g  
Material: Thermoplast

E14 KU KERZENFASSUNG 3TLG. 26X52 M. ANSCHRAUBBÜGEL WEISS



**Artikelnummer** 2988-0014-2652-6224

Höhe 52mm  
Anschraubbar: Ja  
Durchmesser außen: 26,0mm  
Gewicht: 21,5g  
Fassungstyp: E14  
Material: Thermoplast  
Oberfläche und Farbe:weiss

KU ERDSPIESS 1FLG. 64X305 SCHWARZ



**Artikelnummer** 2989-0064-0305-4123

Länge: 305mm  
Oberfläche und Farbe: schwarz  
Material: Kunststoff

E14 KU KERZENFASSUNG O. STEG



**Artikelnummer** 2990-0014-0000-7900

Höhe 42.5mm  
Anschraubbar: Ja  
Schraubkontakt: Ja  
Gewicht: 11,94g  
Oberfläche und Farbe: schwarz  
Gewindetyp: IG  
Fassungstyp: E14  
Material: Thermoplast

E14 KU KERZENFASSUNG 65 MM M10X1 METALLGEWINDE STARR



**Artikelnummer** 2990-0014-0065-7900

Höhe 65mm  
Material: Thermoplast  
Anschraubbar: Ja  
Schraubkontakt: Ja  
Oberfläche und Farbe: schwarz  
Farbe:  
Gewindetyp: IG  
Gewindegröße: M10x1  
Fassungstyp: E14  
Gewicht: 14,23g

E14 KU KERZENFASSUNG 80 MM M10X1 METALLGEWINDE STARR



**Artikelnummer** 2990-0014-0080-7900

Höhe 80mm  
Gewicht: 15,6g  
Oberfläche und Farbe: schwarz  
Fassungstyp: E14  
Material: Thermoplast  
Durchmesser außen: 23,5mm

E14 KU KERZENFASSUNG 80 MM M10X1 METALLGEWINDE STARR



**Artikelnummer** 2990-0014-0080-7900-1  
 Höhe 80mm Gewicht: 14,45g  
 Anschraubbar: Ja  
 Schraubkontakt: Ja  
 Oberfläche und Farbe: schwarz  
 Gewindetyp: IG  
 Gewindegröße: M10x1  
 Fassungstyp: E14  
 Material: Thermoplast

E14 KU KERZENFASSUNG 100 MM M10X1 METALLGEWINDE STARR



**Artikelnummer** 2990-0014-0100-7900  
 Höhe 100mm Material: Thermoplast  
 Anschraubbar: Ja  
 Schraubkontakt: Ja  
 Gewicht: 18,8g  
 Oberfläche und Farbe: schwarz  
 Gewindetyp: IG  
 Gewindegröße: M10x1  
 Fassungstyp: E14

E14 KU KERZENFASSUNG 100-120 MM M10X1 METALLGEWINDE VERSTELLBAR



**Artikelnummer** 2990-0014-0120-7900  
 Höhe 100mm Material: Thermoplast  
 Anschraubbar: Ja  
 Schraubkontakt: Ja  
 Oberfläche und Farbe: schwarz  
 Gewindetyp: IG  
 Gewindegröße: M10x1  
 Fassungstyp: E14  
 Gewicht: 22,5g

E14 KU KERZENFASSUNG 80-100 MM M10X1 METALLGEWINDE VERSTELLBAR



**Artikelnummer** 2990-0014-0810-7900  
 Höhe 80mm Material: Thermoplast  
 Anschraubbar: Ja  
 Schraubkontakt: Ja  
 Oberfläche und Farbe: schwarz  
 Gewindetyp: IG  
 Gewindegröße: M10x1  
 Fassungstyp: E14  
 Gewicht: 16,5g

E14 KU KERZENFASSUNG 80-100 MM M10X1 METALLGEWINDE VERSTELLBAR



**Artikelnummer** 2990-0014-0810-7900-1  
 Höhe 80mm                      Gewicht: 17,8g  
 Anschraubbar: Ja                      Material: Thermoplast  
 Schraubkontakt: Ja  
 Oberfläche und Farbe: schwarz  
 Farbe:  
 Durchmesser 23,3mm  
 außen:  
 Gewindetyp: IG  
 Gewindegröße: M10x1  
 Fassungsyp: E14

E14 KERZENFASSUNG O. STEG THERMOPLAST 23X41 SCHWARZ



**Artikelnummer** 2990-0014-2341-6223  
 Höhe 41.3mm  
 Gewicht: 9,29g  
 Oberfläche und Farbe: schwarz  
 Fassungsyp: E14  
 Material: Thermoplast

E14 KU KERZENHÜLSE 29X105 M. TROPFEN WEISS



**Artikelnummer** 2991-0014-0105-6224  
 Höhe 105mm  
 Durchmesser außen: 29,0mm  
 Gewicht: 10g  
 Durchmesser innen: 27,0mm  
 Oberfläche und Farbe: weiss  
 Material: Kunststoff

E14 KU KERZENHÜLSE 25X85 M. TROPFEN ANTIK



**Artikelnummer** 2991-0014-2585-6242  
 Höhe 85mm  
 Oberfläche und Farbe: antik  
 Durchmesser außen: 25,0mm  
 Gewicht: 7g  
 Durchmesser innen: 23,0mm  
 Material: Kunststoff

E14 KU KERZENHÜLSE 26X100 M. TROPFEN WEISS



**Artikelnummer** 2991-0014-2610-6224

Höhe 100mm  
Fassungstyp: E14  
Gewicht: 10,7g  
Oberfläche und Farbe: weiss  
Material: Kunststoff

E14 KU KERZENHÜLSE 26X100 M. TROPFEN ELFENBEIN



**Artikelnummer** 2991-0014-2610-6241

Höhe 100mm  
Gewicht: 9,43g  
Fassungstyp: E14  
Oberfläche und Farbe: elfenbein  
Material: Kunststoff

E14 KU KERZENHÜLSE 26X100 M. TROPFEN ANTIK



**Artikelnummer** 2991-0014-2610-6242

Höhe 100mm  
Oberfläche und Farbe: antik  
Fassungstyp: E14  
Gewicht: 11,09g  
Material: Kunststoff

E14 KU KERZENHÜLSE 26X115 M. TROPFEN WEISS\*\*



**Artikelnummer** 2991-0014-2611-6224

Höhe 115mm  
Gewicht: 14,02g  
Fassungstyp: E14  
Oberfläche und Farbe: weiss  
Material: Kunststoff

E14 KU KERZENHÜLSE 26X115 M. TROPFEN ANTIK\*\*



**Artikelnummer** 2991-0014-2611-6242  
 Höhe 115mm  
 Oberfläche und Farbe:antik  
 Fassungstyp: E14  
 Gewicht: 13,8g  
 Material: Kunststoff

E14 KU KERZENHÜLSE 26X150 M. TROPFEN WEISS



**Artikelnummer** 2991-0014-2615-6224  
 Höhe 150mm  
 Durchmesser innen: 24,0mm  
 Gewicht: 16,6g  
 Oberfläche und Farbe:weiss  
 Material: Kunststoff

E14 KU KERZENHÜLSE 26X250 M. TROPFEN WEISS



**Artikelnummer** 2991-0014-2625-6224  
 Höhe 250mm  
 Durchmesser außen: 26,0mm  
 Gewicht: 25,2g  
 Oberfläche und Farbe:weiss  
 Material: Kunststoff

E14 KU KERZENHÜLSE 26X85 M. TROPFEN WEISS



**Artikelnummer** 2991-0014-2685-6224  
 Höhe 85mm  
 Gewicht: 8,15g  
 Fassungstyp: E14  
 Oberfläche und Farbe:weiss  
 Material: Kunststoff



E14 KU KERZENHÜLSE 26X85 M. TROPFEN ELFENBEIN



**Artikelnummer** 2991-0014-2685-6241

Höhe 85mm  
Gewicht: 9,35g  
Fassungstyp: E14  
Oberfläche und Farbe: elfenbein  
Material: Kunststoff

E14 KU KERZENHÜLSE 26X85 M. TROPFEN ANTIK



**Artikelnummer** 2991-0014-2685-6242

Höhe 85mm  
Gewicht: 9,35g  
Oberfläche und Farbe: antik  
Fassungstyp: E14  
Material: Kunststoff

E27 KERZENHÜLSE 40X85 M. TROPFEN THERMOPLAST WEISS



**Artikelnummer** 2991-0027-4085-6224

Höhe 85mm  
Fassungstyp: E27  
Gewicht: 14,32g  
Oberfläche und Farbe: weiss  
Material: Kunststoff

E27 KERZENHÜLSE 44X60 M. TROPFEN PAPPE ANTIK



**Artikelnummer** 2991-0027-4460-8942

Höhe 60mm  
Fassungstyp: E27  
Oberfläche und Farbe: antik  
Material: Pappe  
Gewicht: 14,7g

E14 KU KERZENHÜLSE 26X100 GLATT WEISS



**Artikelnummer** 2992-0014-2610-6224

Höhe 100mm  
Gewicht: 8,8g  
Fassungstyp: E14  
Oberfläche und Farbe: weiss  
Material: Kunststoff

E14 KU KERZENHÜLSE 26X100 GLATT ELFENBEIN



**Artikelnummer** 2992-0014-2610-6241

Höhe 100mm  
Gewicht: 9,43g  
Fassungstyp: E14  
Oberfläche und Farbe: elfenbein  
Material: Kunststoff

E14 KU KERZENHÜLSE 26X85 GLATT WEISS



**Artikelnummer** 2992-0014-2685-6224

Höhe 85mm  
Gewicht: 8,15g  
Fassungstyp: E14  
Oberfläche und Farbe: weiss  
Material: Kunststoff

E14 KU KERZENHÜLSE 26X85 GLATT ELFENBEIN



**Artikelnummer** 2992-0014-2685-6241

Höhe 85mm  
Fassungstyp: E14  
Gewicht: 9,4g  
Oberfläche und Farbe: elfenbein  
Material: Kunststoff

E27 KUNSTSTOFFFASSUNG 52X47 1TLG. 2X M4 O. M5 PPS SCHWARZ



**Artikelnummer** 2993-0027-5247-6923

Höhe 47mm  
Oberfläche und Farbe:schwarz  
Durchmesser außen: 39,8mm  
Material: Kunststoff

E27 PORZELLANFASSUNG 3TLG. M. HALTEBÜGEL RUND



**Artikelnummer** 2994-0027-0000-7124

Höhe 61.4mm  
Fassungstyp: E27  
Material: Porzellan  
Gewicht: 112,2g  
Durchmesser außen:45,5mm

E27 PORZELLANFASSUNG M. STECKKONTAKTEN GRAU



**Artikelnummer** 2995-0027-0000-7131

Höhe 45mm  
Steckkontakt: Ja  
Oberfläche und Farbe:grau  
Fassungstyp: E27  
Material: Porzellan  
Durchmesser außen: 41,2mm  
Gewicht: 58,3g

E27 PORZELLANFASSUNG M. STECKKONTAKTEN M. HALTEWINKEL 2X M3 GRAU



**Artikelnummer** 2995-0027-0023-7131

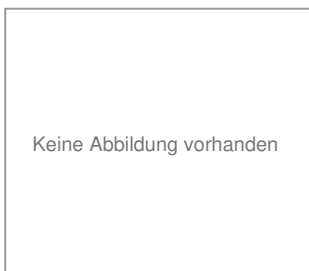
Höhe 46.5mm  
Anschraubbar: Ja  
Steckkontakt: Ja  
Oberfläche und Farbe: grau  
Gewicht: 66,46g  
Farbe:  
mit Erdung: Ja  
Fassungstyp: E27  
Material: Porzellan  
Gewindetyp: IG

E27 PORZELLANFASSUNG M. SILICON-RING M10X1 M. ERDSCHRAUBE OBERFLÄCHE STRUKTURIERT



<b>Artikelnummer</b>	<b>2995-0027-0101-7124</b>
Höhe	57.5mm
Anschraubbar:	Ja
Schraubkontakt:	Ja
mit Erdung:	Ja
Fassungstyp:	E27
Material:	Porzellan
Gewindetyp:	IG
Gewindegröße:	M10x1
Gewicht:	118,88g
Oberfläche und	weiss
Farbe:	

E27 PORZELLANFASSUNG M. SILICON-RING M10X1 M. ERDSCHRAUBE OBERFLÄCHE STRUKTURIERT WEISS



<b>Artikelnummer</b>	<b>2995-0027-0101-7124-1</b>
----------------------	------------------------------

E27 PORZELLANFASSUNG M. SILICON-RING M13X1 M. ERDSCHRAUBE



<b>Artikelnummer</b>	<b>2995-0027-0131-7124</b>
Höhe	57.5mm
Anschraubbar:	Ja
Schraubkontakt:	Ja
mit Erdung:	Ja
Fassungstyp:	E27
Material:	Porzellan
Gewicht:	127,5g
Gewindetyp:	IG
Gewindegröße:	M13x1
Oberfläche und	weiss
Farbe:	

E27 PORZELLANFASSUNG M. HALTEWINKEL 2X M3, 1X M4 U. ERDUNGSSCHRAUBE GRAU



<b>Artikelnummer</b>	<b>2995-0027-0343-7131-4</b>
Höhe	46.2mm
Anschraubbar:	Ja
Schraubkontakt:	Ja
Oberfläche und Farbe:	grau
Fassungstyp:	E27
Material:	Porzellan
Gewicht:	59g
Gewindegröße:	M3
Gewindegröße:	M4
Durchmesser außen:	40,3mm

E27 PORZELLANFASSUNG M. SILICON-RING R3/8" O. ERDSCHRAUBE



**Artikelnummer** 2995-0027-7777-7124

E27 PORZELLANFASSUNG M. SILICON-RING R3/8" M. ERDSCHRAUBE



**Artikelnummer** 2995-0027-8888-7124  
 Höhe 57,5mm Gewicht: 124,32g  
 Anschraubbar: Ja Oberfläche und weiss  
 Schraubkontakt: Ja Farbe:  
 mit Erdung: Ja  
 Gewindegröße: R3/8"  
 Fassungstyp: E27  
 Material: Porzellan  
 Gewindetyp: IG

"E27 PORZELLANFASSUNG M. SILICON-RING R3/8"" M. ERDSCHRAUBE OBERFLÄCHE STRUKTURIERT GLASIERT"



**Artikelnummer** 2995-0027-8888-7124-4  
 Höhe 62,5mm  
 Breite 44mm  
 Material: Porzellan  
 Gewicht: 109,3g

E27 PORZELLANFASSUNG EINTEILIG M. CLIPS- U. SCHRAUBBESFESTIGUNG



**Artikelnummer** 2996-0027-0000-7124  
 Höhe 45,6mm  
 Schraubkontakt: Ja  
 Durchmesser außen: 41,7mm  
 Fassungstyp: E27  
 Material: Porzellan  
 Gewicht: 58,6g  
 Oberfläche und Farbe:natur

E27 PORZELLANDECKENFASSUNG 3TLG. GERADE SCHWARZ



**Artikelnummer** 2997-0027-0000-7123

E27 PORZELLANDECKENFASSUNG 3TLG. GERADE WEISS



**Artikelnummer** 2997-0027-0000-7124

Höhe 62mm  
 Durchmesser außen: 77,6mm  
 Fassungstyp: E27  
 Material: Porzellan  
 Gewicht: 209g  
 Oberfläche und Farbe: weiss

E27 PORZELLANWANDFASSUNG 3TLG. SCHRÄG WEISS



**Artikelnummer** 2998-0027-0000-7124

Höhe 77mm  
 Fassungstyp: E27  
 Material: Porzellan  
 Durchmesser außen: 77,5mm  
 Gewicht: 191,43g  
 Oberfläche und Farbe: weiss

G4-G6,35 FE HALTEFEDER VERZINKT



**Artikelnummer** 3004-0000-0000-2104

Höhe 15mm  
 Breite 16mm  
 Oberfläche und Farbe: verzinkt  
 Material: Eisen  
 Gewicht: 0,63g

GU5,3 FE HALTEFEDER 16X19,95 VERZINKT



**Artikelnummer** 3004-1619-0053-2104

Höhe 19mm  
Breite 16mm  
Oberfläche und Farbe: verzinkt  
Gewicht: 0,85g  
Material: Eisen

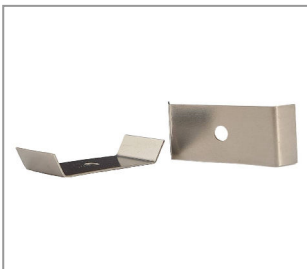
G4 HALOGENFASSUNG NV Ø 7,8 MM DOPPELSTECKKONTAKT 8,8X19 MM (ROHRFASSUNG)



**Artikelnummer** 3005-0088-0019-6923

Höhe 16mm  
Breite 8.8mm  
Anschraubbar: Ja  
Steckkontakt: Ja  
Anclipsbar: Ja  
Gewicht: 1,22g  
Oberfläche und Farbe: schwarz  
Material: Thermoplast  
Fassungstyp: G4

G4 HALTEFEDER 10X19,8 ML 2,5 FEDERSTAHL V2A



**Artikelnummer** 3008-1020-0025-2104

Höhe 3.8mm  
Breite 10mm  
Länge: 24,8mm  
Gewicht: 0,66g  
Material: Edelstahl  
Oberfläche und Farbe: roh

G4 GLASHALTEFEDER VERZINKT\*\*\*



**Artikelnummer** 3009-0000-0000-2104

Höhe 7.4mm  
Breite 10mm  
Länge: 9,7mm  
Oberfläche und Farbe: verzinkt  
Gewicht: 0,28g  
Material: Eisen

G4 GLASHALTEFEDER KUPFER



**Artikelnummer** 3009-0000-0000-3801  
 Höhe 7.4mm  
 Breite 10mm  
 Länge: 9mm  
 Gewicht: 0,25g  
 Oberfläche und Farbe:roh  
 Material: Kupfer

G4 HALOGENFASSUNG NV Ø 7,8 MM STECK- U. MASSEKONTAKT 8,8X18,3 MM (ROHRFASSUNG)



**Artikelnummer** 3010-0088-0183-6923  
 Höhe 16.2mm  
 Anschraubbar: Ja  
 Steckkontakt: Ja  
 Anclipsbar: Ja  
 Oberfläche und Farbe:schwarz  
 Gewicht: 1,17g  
 Fassungstyp: G4  
 Material: Kunststoff

G4 FASSUNGSHALTER FÜR EINBAU-ROHRFASSUNG M. GLASHALTEFEDER SCHWARZ



**Artikelnummer** 3018-1422-0081-0023  
 Höhe 22mm  
 Material: Kunststoff  
 Anschraubbar: Ja  
 Steckkontakt: Ja  
 Anclipsbar: Ja  
 Oberfläche und Farbe: schwarz  
 Farbe:  
 Gewindetyp: IG  
 Gewicht: 1,31g  
 Fassungstyp: G4

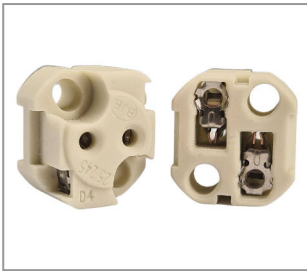
G4 HALOGENFASSUNG NV 17X10,5 EINCLIPS- O. SCHRAUBBEFESTIGUNG NATUR\*\*



**Artikelnummer** 3019-0017-0105-7422  
 Höhe 10.5mm  
 Anschraubbar: Ja  
 Gewicht: 3,05g  
 Steckkontakt: Ja  
 Anclipsbar: Ja  
 Material: Steatit  
 Fassungstyp: G4  
 Oberfläche und Farbe:natur



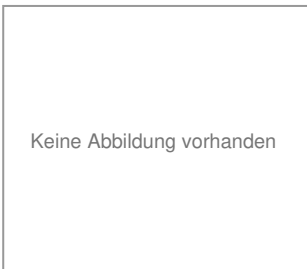
GX5,3 HALOGENFASSUNG NV 17X10,5 MM EINCLIPS- O. SCHRAUBBEFESTIGUNG\*\*



**Artikelnummer** 3020-0017-0105-7422

Höhe 10.5mm  
 Anschraubbar: Ja  
 Steckkontakt: Ja  
 Anclipsbar: Ja  
 Gewicht: 3,27g  
 Material: Steatit  
 Oberfläche und Farbe:natur

GX5,3 HALOGENFASSUNG NV 17X10 MM EINCLIPS- O. SCHRAUBBEFESTIGUNG SCHWARZ\*\*



**Artikelnummer** 3020-0017-0105-7423

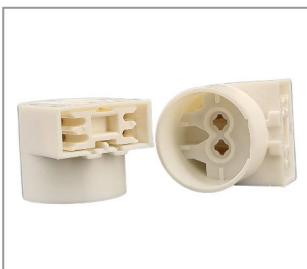
GU5,3 PORZELLANFASSUNG M. HALTEFEDER 2X FEP-KABEL 1X0,75 170 MM LG.



**Artikelnummer** 3021-1075-0170-6800

Höhe 22.3mm  
 Material: Porzellan  
 Durchmesser außen: 17,1mm  
 Gewicht: 857g  
 Oberfläche und Farbe:natur

G5 EINSTECKFASSUNG 20X23 MM WEISS



**Artikelnummer** 3022-2023-0000-6924

Höhe 17mm  
 Länge: 23mm  
 Gewicht: 3,65g  
 Material: Thermoplast  
 Oberfläche und Farbe:weiss

**GX5,3-GY6,35 HALOGENFASSUNG NV 17X9,8 M. STECKKONTAKT RÜCKSEITIG MATERIAL LCP T250 NATUR**



**Artikelnummer** 3023-5363-1710-0022-4  
 Höhe 9.8mm  
 Breite 17mm  
 Material: LCP/Keramik  
 Oberfläche und Farbe:natur  
 Gewicht: 3,9g

**G4-G6,35 PORZELLANFASSUNG STECKKONTAKT 5031 NATUR\*\***



**Artikelnummer** 3025-0017-0010-7122  
 Höhe 10.1mm  
 Anschraubbar: Ja  
 Material: Porzellan  
 Gewicht: 4,26g  
 Durchmesser außen: 16,8mm  
 Oberfläche und Farbe:natur

**G4-GY6,35 HALOGENFASSUNG NV 17X7,2 M. STECKKONTAKT RÜCKSEITIG MATERIAL LCP T270 SCHWARZ**



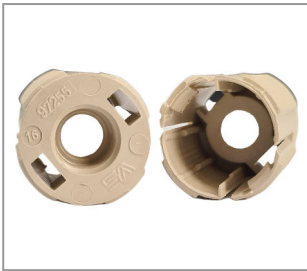
**Artikelnummer** 3028-1707-0000-0023  
 Höhe 9.1mm  
 Anschraubbar: Ja  
 Steckkontakt: Ja  
 Gewicht: 2,42g  
 Oberfläche und Farbe:schwarz  
 Material: LCP/Keramik  
 Durchmesser außen: 16,8mm  
 Fassungsyp: G4

**CLIPSBARE ISOLIERHAUBE 20,8X20 M. GEWINDEMANTEL 20,8X2 BEFESTIGUNGSGEWINDE M10X1 NATUR\*\***



**Artikelnummer** 3029-2020-0101-6022  
 Höhe 20mm  
 Material: Kunststoff  
 Anschraubbar: Ja  
 Anclipsbar: Ja  
 Kabelquerschnitt: 0,14mm<sup>2</sup>  
 Gewindetyp: IG  
 Gewindegröße: M10x1  
 Gewicht: 2,18g  
 Oberfläche und Farbe: natur

CLIPSBARE ISOLIERHAUBE 20,8X22 M10X1 NATUR



**Artikelnummer 3029-2022-0101-6022**

Höhe 22mm  
 Anschraubbar: Ja  
 Anclipsbar: Ja  
 Gewindetyp: IG  
 Gewindegröße: M10x1  
 Gewicht: 3,53g  
 Oberfläche und Farbe:natur  
 Material: Kunststoff

G4-G6,35 CLIPSBARE ISOLIERHAUBE 20,6X22 M10X1 SCHWARZ\*\*



**Artikelnummer 3030-2022-0101-6023**

Höhe 21.8mm  
 Anclipsbar: Ja  
 Oberfläche und Farbe:schwarz  
 Durchmesser außen: 20,4mm  
 Gewicht: 2,91g  
 Material: Kunststoff

MS GEWINDEROHR M10X1X12 BHG. 7,6 F. ROHRSTECK-FASSUNG G4 ROH



**Artikelnummer 3032-0012-0101-3101**

Höhe 12mm  
 Länge: 12mm  
 Material: Messing  
 Gewicht: 1,86g  
 Gewindegröße: M10x1  
 Oberfläche und Farbe:roh  
 Durchmesser innen: 7,6mm  
 Gewindetyp: AG/AG

MS GEWINDEROHR M10X1X15 BHG. 7,6 F. ROHRSTECK-FASSUNG G4 ROH



**Artikelnummer 3032-0015-0101-3101**

Höhe 15mm  
 Anschraubbar: Ja  
 Gewindetyp: AG  
 Material: Messing  
 Gewicht: 2,49g  
 Gewindegröße: M10x1  
 Oberfläche und Farbe:roh  
 Fassungsyp: G4

MS GEWINDEROHR M10X1X20 BHG. 7,6 F. ROHRSTECK-FASSUNG G4 ROH



**Artikelnummer 3032-0020-0101-3101**

Höhe 20mm  
 Anschraubbar: Ja  
 Gewindetyp: AG  
 Material: Messing  
 Gewicht: 3,36g  
 Oberfläche und Farbe:roh  
 Fassungstyp: G4

MS GEWINDEROHR M10X1X25 BHG. 7,6 F. ROHRSTECK-FASSUNG G4 ROH



**Artikelnummer 3032-0025-0101-3101**

Höhe 25mm  
 Anschraubbar: Ja  
 Gewindetyp: AG  
 Gewicht: 4,11g  
 Material: Messing  
 Gewindegröße: M10x1  
 Oberfläche und Farbe:roh  
 Fassungstyp: G4

MS GEWINDEROHR M10X1X30 BHG. 7,6 F. ROHRSTECK-FASSUNG G4 ROH



**Artikelnummer 3032-0030-0101-3101**

Höhe 30mm  
 Anschraubbar: Ja  
 Gewindetyp: AG  
 Material: Messing  
 Gewicht: 5,47g  
 Gewindegröße: M10x1  
 Oberfläche und Farbe:roh  
 Fassungstyp: G4

MS GEWINDEROHR M10X1X35 BHG. 7,6 F. ROHRSTECK-FASSUNG G4 ROH



**Artikelnummer 3032-0035-0101-3101**

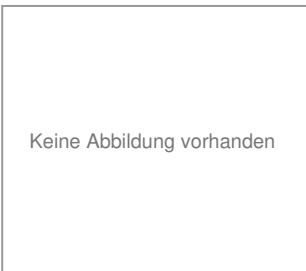
Höhe 35mm Durchmesser innen:7,6mm  
 Anschraubbar: Ja  
 Gewindetyp: AG  
 Durchmesser außen: 9,7mm  
 Material: Messing  
 Gewindegröße: M10x1  
 Gewicht: 6,41g  
 Oberfläche und Farbe:roh

MS GEWINDEROHR M10X1X50 BHG. 7,6 F. ROHRSTECK-FASSUNG G4 ROH



**Artikelnummer** 3032-0050-0101-3101  
 Länge: 50mm Durchmesser innen:7,6mm  
 Anschraubbar: Ja  
 Gewindetyp: AG  
 Durchmesser außen: 9,7mm  
 Material: Messing  
 Gewindegröße: M10x1  
 Gewicht: 8,64g  
 Oberfläche und Farbe:roh

MS GEWINDEROHR M10X1X70 BHG. 7,6 F. ROHRSTECK-FASSUNG G4 ROH



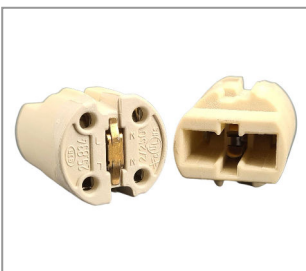
**Artikelnummer** 3032-0070-0101-3101

MS FASSUNGSHALTER 25X31 M8X1 F. NV HALOGENFASSUNG M. SCHRAUBBEFESTIGUNG VERCHROMT



**Artikelnummer** 3033-2531-0081-3102  
 Höhe 31mm  
 Länge: 203mm  
 Anschraubbar: Ja  
 Material: Messing  
 Oberfläche und Farbe:verchromt  
 Durchmesser außen: 25,0mm  
 Gewicht: 47,3g  
 Gewindegröße: M8x1

G9 HALOGENFASSUNG HV 18X21,6 MM BAJONETTBEFESTIGUNG IN ISOLIERHAUBE 3049



**Artikelnummer** 3049-1821-0000-6922  
 Höhe 21.6mm  
 Bajonett: Ja  
 Steckkontakt: Ja  
 Gewicht: 6,66g  
 Fassungstyp: G9  
 Oberfläche und Farbe:natur  
 Material: Kunststoff

G9 HALOGENFASSUNG HV 18X26,4 MM CLIPBEFESTIGUNG IN ISOLIERHAUBE 3049



**Artikelnummer** 3049-1826-0000-6922  
 Höhe 21.6mm  
 Durchmesser außen: 18,0mm  
 Gewicht: 6,65g  
 Oberfläche und Farbe:natur  
 Material: Kunststoff

G9 ISOLIERHAUBE 20,8X25 M. GEWINDEMANTEL 20,8X2 BEFESTIGUNGSGEWINDE M10X1 NATUR



**Artikelnummer** 3049-2025-0101-6422  
 Höhe 25mm  
 Anschraubbar: Ja  
 Steckkontakt: Ja  
 Gewicht: 2,73g  
 Gewindetyp: IG/AG  
 Material: LCP/Keramik  
 Gewindegröße: M10x1  
 Fassungstyp: G9  
 Oberfläche und Farbe: natur

G9 ISOLIERHAUBE 20,6X28,6 M. GEWINDEMANTEL 20,8X2 BEFESTIGUNGSGEWINDE M10X1 NATUR



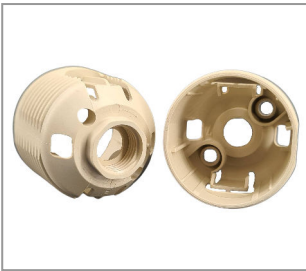
**Artikelnummer** 3049-2028-0101-6422  
 Höhe 28.6mm  
 Durchmesser außen: 206,0mm  
 Gewindetyp: IG/AG  
 Gewindegröße: M10x1  
 Gewicht: 3,09g  
 Oberfläche und Farbe:natur  
 Material: Kunststoff

G9 HALOGENFASSUNG HV 24X22 MM EINCLIPS- O. SCHRAUBBEFESTIGUNG



**Artikelnummer** 3050-2422-0000-7122  
 Höhe 22mm  
 Anschraubbar: Ja  
 Steckkontakt: Ja  
 Anclipsbar: Ja  
 Gewicht: 16,1g  
 Material: Porzellan  
 Fassungstyp: G9  
 Oberfläche und Farbe:natur

G9 CLIPSBARE ISOLIERHAUBE 28X28 M. GEWINDEMANTEL 28X2 BEFESTIGUNGSGEWINDE M10X1 NATUR



**Artikelnummer** 3051-2828-0101-6422  
 Höhe 28mm Oberfläche und Farbe: natur  
 Anschraubbar: Ja  
 Anclipsbar: Ja  
 Gewindetyp: IG/AG  
 Gewicht: 4,13g  
 Material: LCP/Keramik  
 Gewindegröße: M10x1  
 Fassungstyp: G9

SCHRAUBRING 27X7 GEWINDE 20,8X2 VERZINKT



**Artikelnummer** 3054-2707-2082-2104  
 Höhe 7mm  
 Anschraubbar: Ja  
 Oberfläche und Farbe: verzinkt  
 Durchmesser außen: 27,0mm  
 Gewicht: 1,73g  
 Material: Eisen  
 Gewindetyp: IG

SCHRAUBRING 27X11 GEWINDE 20,8X2 VERZINKT



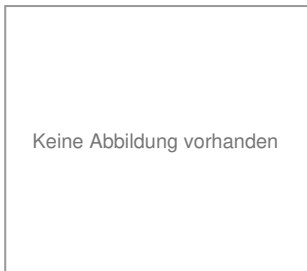
**Artikelnummer** 3054-2711-0000-2104  
 Höhe 11mm  
 Anschraubbar: Ja  
 Oberfläche und Farbe: verzinkt  
 Material: Eisen  
 Gewindetyp: IG  
 Gewicht: 2,15g

SCHRAUBRING 28X7,5 GEWINDE 20,8X2 NATUR



**Artikelnummer** 3054-2875-0000-6422  
 Höhe 7.5mm  
 Anschraubbar: Ja  
 Gewicht: 1,26g  
 Material: LCP/Keramik  
 Gewindetyp: IG  
 Oberfläche und Farbe: natur

SCHRAUBRING 30,1X14,8 GEWINDE 20,8X2 MIT SICHERUNG VERNICKELT



**Artikelnummer** 3054-3014-0000-2114

SCHRAUBRING 35,5X7 GEWINDE 28X2 WEISS\*\*



**Artikelnummer** 3054-3507-0000-6424

Höhe 7mm  
 Anschraubbar: Ja  
 Gewicht: 1,95g  
 Material: LCP/Keramik  
 Gewindetyp: IG  
 Oberfläche und Farbe: weiss

GU10 HALOGENFASSUNG HV 28X15,7 M. STECKKONTAKT HORIZONTAL/DIAGONAL



**Artikelnummer** 3060-2815-0000-7122

Höhe 15.6mm  
 Steckkontakt: Ja  
 Fassungstyp: GU10  
 Gewicht: 7,16g  
 Oberfläche und Farbe: natur

GU10 HALOGENFASSUNG HV 28X17,5 M. STECKKONTAKT HORIZONTAL/DIAGONAL



**Artikelnummer** 3060-2817-0000-7122

Höhe 17.5mm  
 Steckkontakt: Ja  
 Fassungstyp: GU10  
 Material: Porzellan  
 Gewicht: 13,53g  
 Oberfläche und Farbe: natur



**GU10 HALOGENFASSUNG HV 28X15,7 M. STECKKONTAKT FEP-KABEL 300 MM LG. TRANSPARENT HORIZONTAL/DIAGONAL**



**Artikelnummer 3061-1075-0300-6827**

Höhe 15.7mm  
Steckkontakt: Ja  
Fassungstyp: GU10  
Material: Porzellan  
Gewicht: 18,91g  
Kabelummantelung: FEP  
Oberfläche und Farbe:natur

**GU10 HALOGENFASSUNG HV 28X17 M. STECKKONTAKT PTFE-KABEL 500 MM LG. WEISS**



**Artikelnummer 3061-1075-0500-4624-1**

Höhe 17mm  
Länge: 500mm  
Anschraubbar: Ja  
Material: Porzellan  
Gewicht: 23,36g  
Durchmesser außen: 28,0mm  
Oberfläche und Farbe:weiss

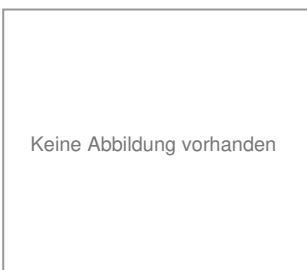
**GU10 HALOGENFASSUNG HV 28X17,5 M. STECKKONTAKT RÜCKSEITIG**



**Artikelnummer 3065-2817-0000-7122**

Höhe 17.5mm  
Steckkontakt: Ja  
Fassungstyp: GU10  
Material: Porzellan  
Gewicht: 13,81g  
Oberfläche und Farbe:natur

**GU10 HALOGENFASSUNG HV 28X17,5 M. STECKKONTAKT RÜCKSEITIG**



**Artikelnummer 3065-2817-0000-7122-4**

GU10 HALOGENFASSUNG STECKKONTAKT RÜCKSEITIG M. HAUBE, GEHÄUSE, KLEMME, ISO-SCHLAUCH U. PTFE-KABEL 2X0,75 200 MM LG.



**Artikelnummer** 3068-2075-0200-4622

Länge: 200mm  
Steckkontakt: Ja  
Gewicht: 42,5g

FE FASSUNGSHALTER 15X10 M10X1 / 2X M3 VERZINKT



**Artikelnummer** 3070-1510-0101-2104

Höhe 10mm  
Oberfläche und Farbe: verzinkt  
Gewicht: 3,7g  
Material: Eisen  
Gewindegröße: M3

FE FASSUNGSHALTER 15X15 M10X1 / 2X M3 VERZINKT



**Artikelnummer** 3070-1515-0101-2104

FE FASSUNGSHALTER 19X18 M4 VERZINKT 2 BHG. 2,3 MM



**Artikelnummer** 3070-1918-0004-2104

Höhe 18mm  
Oberfläche und Farbe: verzinkt  
Material: Eisen  
Gewindegröße: M4  
Gewicht: 3,73g

FE FASSUNGSHALTER 19X18 M10X1 VERZINKT 2 BHG. 2,3 MM



**Artikelnummer 3070-1918-0101-2104**

Höhe 19mm  
 Anschraubbar: Ja  
 Oberfläche und Farbe: verzinkt  
 Gewicht: 3,7g  
 Material: Eisen  
 Gewindetyp: IG  
 Gewindegröße: M10x1

FE FASSUNGSHALTER 25,9X10,4 M10X1 FÜR GU/GZ10 VERZINKT 2X M3



**Artikelnummer 3070-2510-0101-2104**

Höhe 10.4mm  
 Breite 25.9mm  
 Anschraubbar: Ja  
 Oberfläche und Farbe: verzinkt  
 Gewicht: 2,04g  
 Material: Eisen  
 Gewindegröße: M10x1

FE FASSUNGSHALTER 25,3X11,3 M8X1 FÜR GU/GZ10 VERZINKT 2X M3



**Artikelnummer 3070-2511-0081-2104**

Höhe 11.3mm  
 Breite 25.3mm  
 Anschraubbar: Ja  
 Oberfläche und Farbe: verzinkt  
 Gewindegröße: M8x1  
 Material: Eisen  
 Gewicht: 2,32g

GZ10 HALOGENFASSUNG HV 28X17,5 M. STECKKONTAKT HORIZONTAL/DIAGONAL



**Artikelnummer 3080-2817-0000-7122**

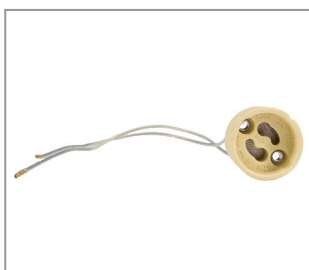
Höhe 17.5mm  
 Gewicht: 13,45g  
 Fassungsstyp: GZ10

GZ10 HALOGENFASSUNG HV 28X17,5 M. STECKKONTAKT RÜCKSEITIG



**Artikelnummer** 3085-2817-0000-7122  
 Höhe 17.5mm  
 Steckkontakt: Ja  
 Gewicht: 13,45g  
 Material: Porzellan  
 Fassungstyp: GZ10  
 Oberfläche und Farbe:natur

GZ10 HALOGENFASSUNG HV 28X16 M. 2X FEP-KABEL 200 MM TRANSPARENT



**Artikelnummer** 3087-2075-0200-6827-2  
 Höhe 16mm  
 Länge: 200mm  
 Anschraubbar: Ja  
 Material: Porzellan  
 Durchmesser außen: 28,0mm  
 Gewicht: 15,91g  
 Oberfläche und Farbe:natur

GZ10/GU10 CLIPSBARE ISOLIERHAUBE 30,7X23,3 ANSCHRAUBLÖCHER M3 GEWINDE M10X1 SCHWARZ



**Artikelnummer** 3090-0304-0101-6923  
 Höhe 23.3mm  
 Anschraubbar: Ja  
 Fassungstyp: GU10  
 Oberfläche und Farbe:schwarz  
 Gewindetyp: IG  
 Gewindegröße: M10x1  
 Gewicht: 3,54g  
 Material: Kunststoff

GU10/GZ10 ANSCHRAUBBARE ISOLIERHAUBE 30,7X13,5 BEFESTIGUNGSGEWINDE M8X1 SCHWARZ



**Artikelnummer** 3090-0307-0081-6923  
 Höhe 13.5mm  
 Anschraubbar: Ja  
 Fassungstyp: GU10  
 Gewindegröße: M8x1  
 Oberfläche und Farbe:schwarz  
 Gewindetyp: IG  
 Gewicht: 5,05g  
 Material: Kunststoff

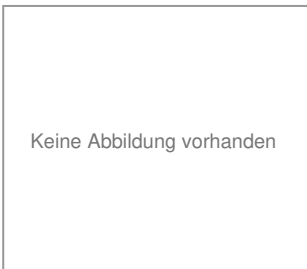
GZ10/GU10 ANSCHRAUBBARE ISOLIERHAUBE 30,7X13,5 BEFESTIGUNGSGEWINDE M10X1 SCHWARZ



**Artikelnummer 3090-0307-0101-6923**

Höhe 13.5mm  
 Anschraubbar: Ja  
 Fassungstyp: GU10  
 Gewicht: 4,72g  
 Oberfläche und Farbe: schwarz  
 Gewindegröße: M10x1  
 Gewindetyp: IG/IG  
 Material: Kunststoff

GZ10/GU10 ANSCHRAUBBARE ISOLIERHAUBE 30,7X13,5 BEFESTIGUNGSGEWINDE M10X1 SCHWARZ



**Artikelnummer 3090-0307-0101-6923-4**

GU10/GZ10 CLIPSBARE ISOLIERHAUBE 31X20,5 BEFESTIGUNGSGEWINDE M10X1 NATUR



**Artikelnummer 3090-3120-0101-6922**

Höhe 20.5mm  
 Anclipsbar: Ja  
 Gewicht: 3,25g  
 Gewindegröße: M10x1  
 Durchmesser außen: 31,0mm  
 Oberfläche und Farbe: natur  
 Material: Kunststoff

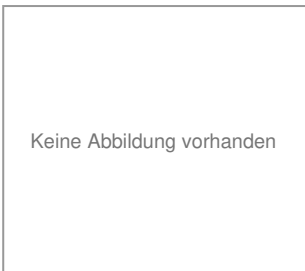
LEUCHTSTOFFLAMPENFASSUNG LINESTRA S14D EINSEITIG GESOCKELT



**Artikelnummer 3096-0014-1000-7324**

Höhe 39mm  
 Länge: 60mm  
 Anschraubbar: Ja  
 Schraubkontakt: Ja  
 Gewicht: 20,11g  
 Fassungstyp: S14d  
 Oberfläche und Farbe: weiss  
 Material: Kunststoff

ARDITI 043588 TPL LAMPHOUDER E27 BUITENDRAAD GOUD PAINTED (50)



**Artikelnummer** 3320-6530-0030-6523

Keine Abbildung vorhanden

E14 FE FASSUNG 28X62 M10X1 IG, GEWINDEMANTEL U. 1X SCHRAUBRING MESSINGFARBEN



**Artikelnummer** 3508-0014-2862-2135

Höhe 56,2mm  
Gewicht: 46,32g  
Durchmesser außen: 28,0mm  
Material: Eisen  
Oberfläche und Farbe: messingfarben  
Gewindetyp: IG  
Gewindegröße: M10x1  
Fassungstyp: E14

E27 FE FASSUNG 42X62 M10X1 IG, GEWINDEMANTEL U. 1X SCHRAUBRING MESSINGFARBEN



**Artikelnummer** 3508-0027-4262-2135

Höhe 64mm  
Fassungstyp: E27  
Durchmesser außen: 42,0mm  
Material: Eisen  
Oberfläche und Farbe: messingfarben  
Gewindetyp: IG  
Gewindegröße: M10x1  
Gewicht: 74,56g

E14 SCHRAUBRING 43X15 SCHWARZ



**Artikelnummer** 3515-4315-0014-6223

Höhe 15mm  
Anschraubbar: Ja  
Durchmesser außen: 43,0mm  
Oberfläche und Farbe: schwarz  
Fassungstyp: E14  
Gewicht: 3,58g  
Material: Kunststoff

SCHRAUBRING FÜR EB32 Ø85X9,7 MM EDELSTAHL N.ZG. V4A ROH



**Artikelnummer** 3516-8597-0241-3500  
 Höhe 9.7mm  
 Anschraubbar: Ja  
 Gewicht: 130,556g  
 Durchmesser außen: 85,0mm  
 Material: Edelstahl  
 Oberfläche und Farbe:roh

FE VERTEILER 3FLG. 1200 MM LG. WEISS



**Artikelnummer** 3524-0003-1200-2124  
 Höhe 86.4mm Durchmesser außen: 200,0mm  
 Länge: 1200mm Kabelummantelung: FEP/PVC  
 Anschraubbar: Ja Gewicht: 315,18g  
 Aderanzahl: 3 Oberfläche und Farbe:weiss  
 Fassungstyp: E27  
 Kabelendbearbeitung:Aderendhülse  
 Leitungsart: Schlauch-Ltg.  
 Material: Eisen

ADAPTERRING 42X7 E27/ E14 PA66-RV WEISS



**Artikelnummer** 38005319/42A//16  
 Höhe 7mm  
 Breite 42mm  
 Anschraubbar: Ja  
 Fassungstyp: E27  
 Gewicht: 3,03g  
 Oberfläche und Farbe:weiss  
 Material: Kunststoff

FASSUNGSHALTER 17X13 M8X1 PPS-RVM TRANSPARENT



**Artikelnummer** 38005459/0813019  
 Höhe 13mm  
 Anschraubbar: Ja  
 Oberfläche und Farbe:transparent  
 Gewindegröße: M8x1  
 Gewicht: 2,53g  
 Gewindetyp: IG  
 Material: Kunststoff

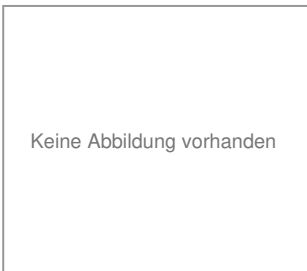
FASSUNGSHALTER 17X13 M10X1 PPS-RVM TRANSPARENT



**Artikelnummer**                    **38005459/13//019**

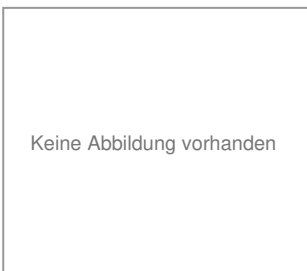
Höhe                                    13mm  
 Anschraubbar:                    Ja  
 Oberfläche und Farbe:transparent  
 Gewindetyp:                        IG  
 Gewicht:                             2,51g  
 Gewindegröße:                    M10x1  
 Material:                            Kunststoff

RING LAMPHOUDER E14 35MM WIT



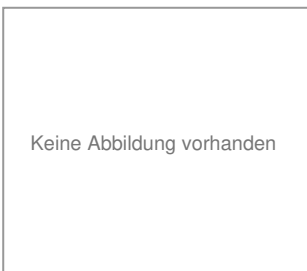
**Artikelnummer**                    **40.10.00.030**

RING LAMPHOUDER E14 35MM ZWART



**Artikelnummer**                    **40.10.00.050**

RING LAMPHOUDER E27 57MM WIT



**Artikelnummer**                    **40.10.00.220**



---

**RING LAMPHOUDER E27 57MM ZWART**

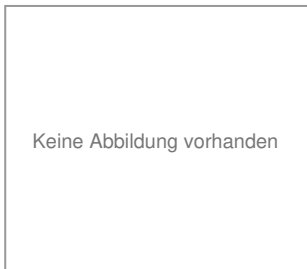
---

**Artikelnummer 40.10.00.250**

---

**ARDITI 043589 TPL LAMPHOUDER E14 GLAD WIT (100)**

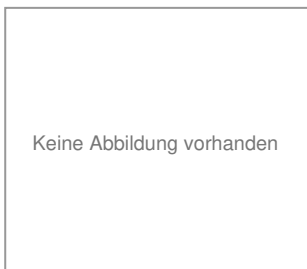
---

**Artikelnummer 40.10.00.301**

---

**ARDITI 043590 TPL LAMPHOUDER E14 GLAD ZWART (100)**

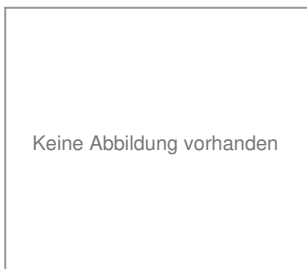
---

**Artikelnummer 40.10.00.321**

---

**ARDITI 043591 TPL LAMPHOUDER E14 GLAD GOUD PAINTED (100)**

---

**Artikelnummer 40.10.00.391**

ARDITI 043595 TPL LAMPHOUDER E14 BUITENDRAAD WIT (100)

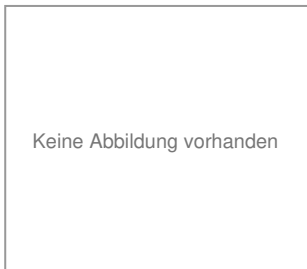
---



**Artikelnummer**            **40.10.00.401**

ARDITI 043596 TPL LAMPHOUDER E14 BUITENDRAAD ZWART (100)

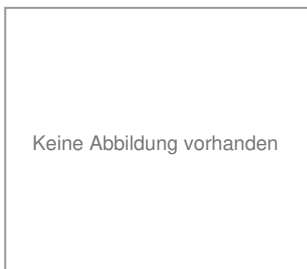
---



**Artikelnummer**            **40.10.00.411**

ARDITI 043592 TPL LAMPHOUDER E14 BUITENDRAAD FLENS WIT (100)

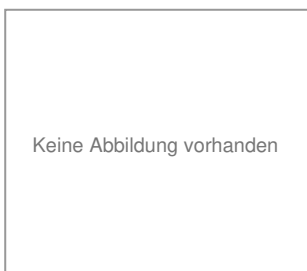
---



**Artikelnummer**            **40.10.00.421**

ARDITI 043593 TPL LAMPHOUDER E14 BUITENDRAAD FLENS ZWART (100)

---



**Artikelnummer**            **40.10.00.451**

---

**ARDITI 043594 TPL LAMPHOUDER E14 BUITENDRAAD FLENS GOUD PAINTED (100)**

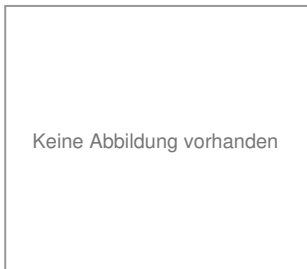
---

**Artikelnummer 40.10.00.461**

---

**ARDITI 043597 TPL LAMPHOUDER E14 BUITENDRAAD GOUD PAINTED (100)**

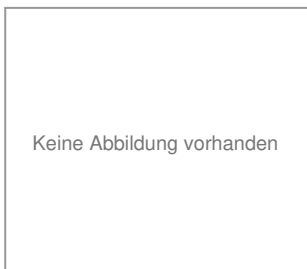
---

**Artikelnummer 40.10.00.471**

---

**ARDITI 043580 TPL LAMPHOUDER E27 GLAD WIT (50)**

---

**Artikelnummer 40.10.00.641**

---

**ARDITI 043581 TPL LAMPHOUDER E27 GLAD ZWART (50)**

---

**Artikelnummer 40.10.00.661**

ARDITI 043582 TPL LAMPHOUDER E27 GLAD GOUD PAINTED (50)

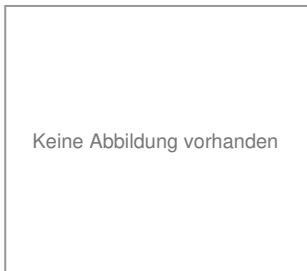
---



**Artikelnummer**            **40.10.00.721**

ARDITI 043586 TPL LAMPHOUDER E27 BUITENDRAAD WIT (50)

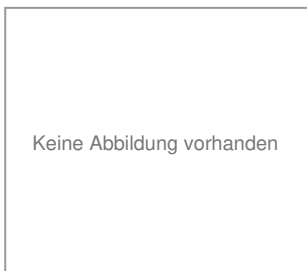
---



**Artikelnummer**            **40.10.00.771**

ARDITI 043587 TPL LAMPHOUDER E27 BUITENDRAAD ZWART (50)

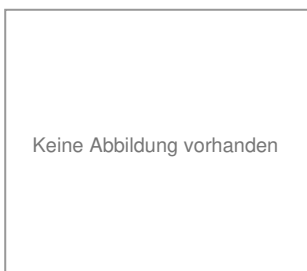
---



**Artikelnummer**            **40.10.00.781**

ARDITI 043583 TPL LAMPHOUDER E27 BUITENDRAAD FLENS WIT (50)

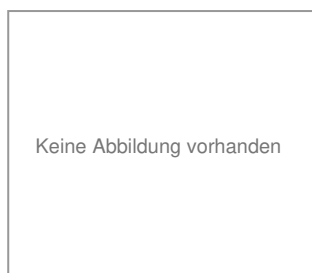
---



**Artikelnummer**            **40.10.00.821**

ARDITI 043584 TPL LAMPHOUDER E27 BUITENDRAAD FLENS ZWART (50)

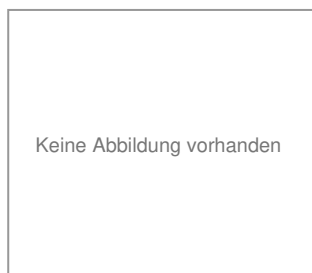
---



**Artikelnummer**            **40.10.00.831**

ARDITI 043585 TPL LAMPHOUDER E27 BUITENDRAAD FLENS GOUD PAINTED (50)

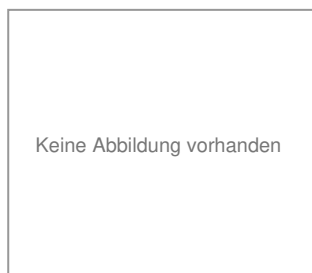
---



**Artikelnummer**            **40.10.00.841**

ARDITI 043588 TPL LAMPHOUDER E27 BUITENDRAAD GOUD PAINTED (50)

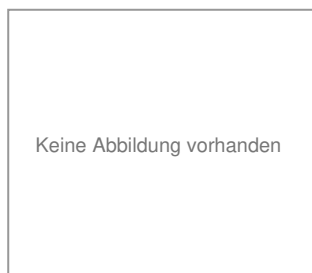
---



**Artikelnummer**            **40.10.00.851**

KAP (ROND) VOOR PRIKLAMPHOUDER E27 VS109158 MET 2XM4 (500)

---

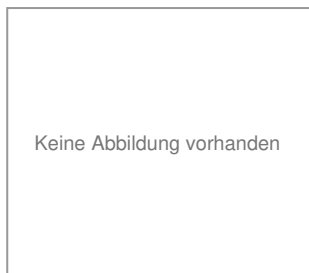


**Artikelnummer**            **40.10.02.594**

---

**AFDICHTRING PRIKLAMPHOUDER ROND 35MM VOOR VS109158 (500)**

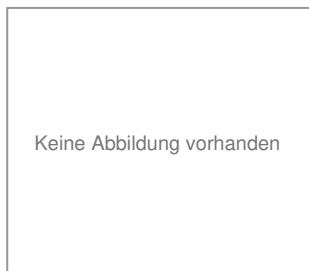
---

**Artikelnummer 40.10.02.598**

---

**HALOGEEN LAMPHOUDER G9 (502004) HALOPIN PORSELEIN**

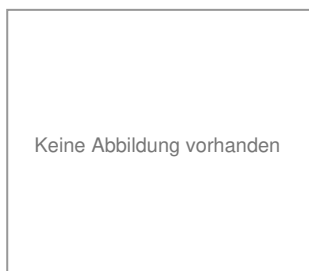
---

**Artikelnummer 40.12.00.342**

---

**LAMPHOUDER PL-L OPB. 2G11 VS101489 2X GAT IN ACHTERZIJDE VOOR ZELFTAPPER 4MM.**

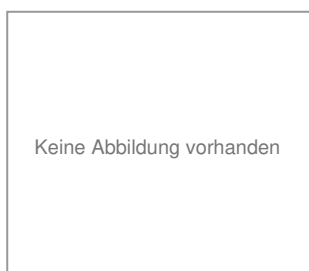
---

**Artikelnummer 40.14.00.032**

---

**VS 100442 LAMPKLEM VOOR T8(26MM TL) OPBOUW MET GAT 4,2MM METAAL**

---

**Artikelnummer 40.99.00.410**